



# MS-100 USB Speakers

## Quick Start Guide

English.....	2	日本語 .....	30
繁體中文 .....	4	한국어 .....	32
簡體中文 .....	6	Norsk.....	34
فارسي.....	8	Polski.....	36
Ceština.....	10	Português.....	38
Dansk .....	12	Română.....	40
Nederlands .....	14	Русский.....	42
Suomi.....	16	Srpski .....	44
Français .....	18	Slovenščina.....	46
Deutsch.....	20	Español.....	48
Ελληνικά.....	22	Svenska .....	50
Magyar .....	24	ไทย .....	52
Bahasa Indonesia.....	26	Türkçe.....	54
Italiano .....	28	Українська.....	56
		Tiếng Việt.....	58

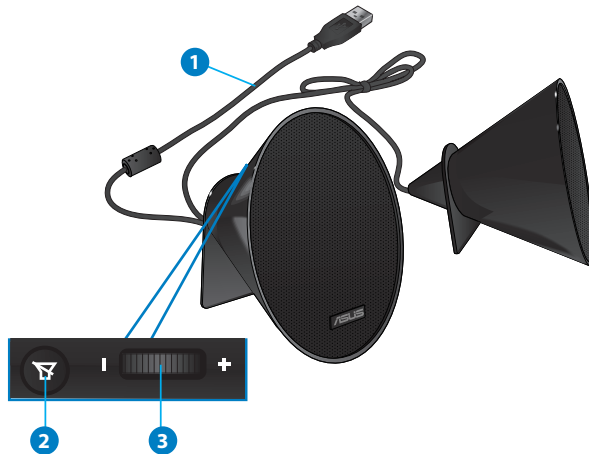
E6897 / First Edition / Sept. 2011



## Package contents

- 1 x MS-100 USB Speaker
- 1 x Quick Start Guide

## Getting to know your USB speaker



### 1. Speakers' USB cable

Connect this cable to your computer's USB port.

### 2. Mute button

Press this button to put your speaker on mute mode.

### 3. Volume control

Move the control up (+) or down (-) to increase or decrease the volume.



## Connecting your USB speaker

### To connect your USB speaker:

- Connect your speaker's USB cable to your computer's USB port.

Move the volume control up (+) or down (-) to increase or decrease the volume.

Press the Mute button to put your speaker on mute mode.



### Specifications

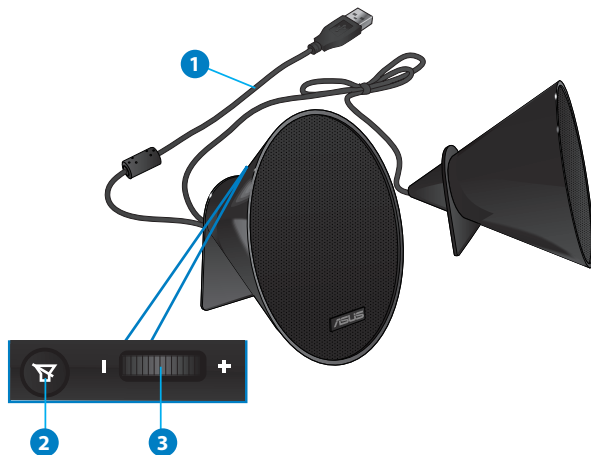
Driver dimension	54mm
Distortion	<10%
Frequency Response	90Hz~20KHz
RMS	1.5W * 2 channel
Power supply	500mA (USB-powered)
Connection	USB
Dimension	152 x 104 x 133 mm



## 包裝內容物

- 1 x MS-100 USB 喇叭
- 1 x 快速使用指南

## 認識您的 USB 喇叭



- 喇叭的 USB 排線**  
將此排線連接至電腦的 USB 連接埠。
- 靜音按鈕**  
按下此按鈕使喇叭進入靜音模式。
- 音量控制鈕**  
向 + 或 - 方向移動以增加或降低音量。







## 連接您的 USB 喇叭

按照以下步驟連接 USB 喇叭：

- 將喇叭的 USB 排線連接至電腦的 USB 連接埠。

向 + 或 - 方向調整音量控制鈕以增加或降低音量。

按下靜音按鈕使喇叭進入靜音模式。



### 規格

驅動單元尺寸	54mm
失真度	<10%
頻率響應	90Hz ~ 20KHz
RMS	1.5W * 2 聲道
電源	500mA ( USB - 供電 )
介面	USB
尺寸	152 × 104 × 133mm

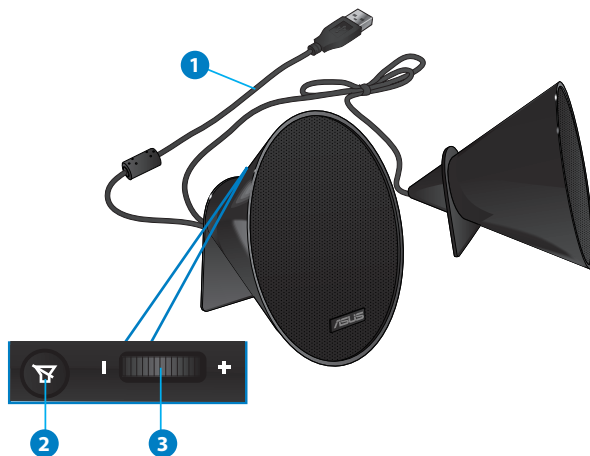


## 包装内容物

- 1 × MS-100 USB 喇叭
- 1 × 快速使用指南

## 认识您的 USB 喇叭

简体中文



1. 喇叭的 USB 连接线  
将此连接线连接至电脑的 USB 接口。
2. 静音按钮  
按下此按钮使喇叭进入静音模式。
3. 音量控制钮  
向 + 或 - 方向移动以增加或降低音量。



## 连接您的 USB 喇叭

按照以下步骤连接 USB 喇叭：

- 将喇叭的 USB 连接线连接至电脑的 USB 接口。

向 + 或 - 方向调整音量控制钮以增加或降低音量。

按下静音按钮使喇叭进入静音模式。



简体中文

### 规格

Driver dimension	54mm
失真度	<10%
频率响应	90Hz ~ 20KHz
RMS	1.5W * 2 声道
电源	500mA (USB - 供电)
接口	USB
尺寸	152 x 104 x 133mm



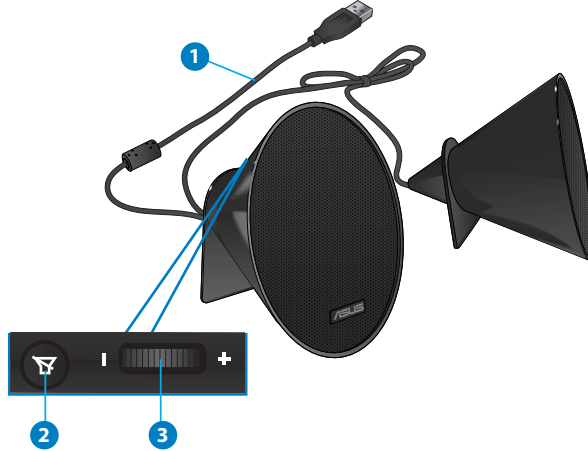
الرجوع إلى

الرجوع إلى

### محتويات العبوة

- سماعة واحدة MS-100 USB
- عدد ١ دليل تشغيل سريع

### البدء في التعرف على سماعات USB



الرجوع إلى

#### ١. كابل USB السماعات

صل هذا الكابل بمنفذ USB الكمبيوتر.

#### ٢. زر كتم الصوت

اضغط على هذا الزر لوضع السماعات في وضع كتم الصوت.

#### ٣. التحكم في مستوى الصوت

حرك أداة التحكم لأعلى (+) أو لأسفل (-) لزيادة مستوى الصوت أو خفضه.



## توصيل سماعات USB

### لتوصيل سماعات USB:

- صل كابل USB السماعات بمنفذ USB الكمبيوتر.

حرك أداة التحكم في مستوى الصوت لأعلى (+) أو لأسفل (-) لزيادة مستوى الصوت أو خفضه.

اضغط على زر كتم الصوت لوضع السماعات في وضع كتم الصوت.



المواصفات	
أبعاد المحرك	٥٤ ملم
التشويه	< 10%
استجابة التردد	٩٠ هرتز ~ ٢٠ كهرتز
RMS	قناة ١.٥W * ٢
إمداد الطاقة	٥٠٠ مللي أمبير (الإمداد بالطاقة بواسطة USB)
اتصال	USB
الأبعاد	١٥٢ × ١٠٤ × ١٣٣ ملم

دي بير عل

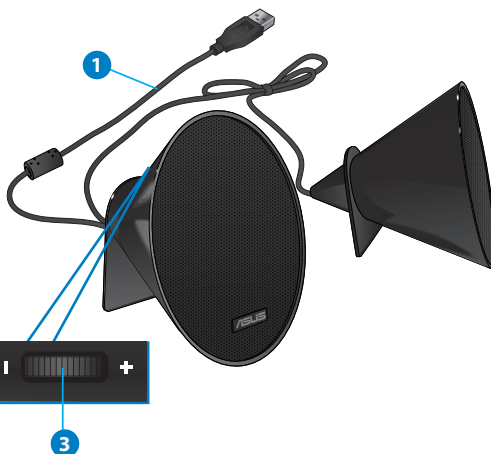




## Obsah krabice

- 1 x MS-100 USB reproduktory
- 1 x stručná příručka

## Seznámení s USB reproduktory



Čeština

### 1. Kabel USB reproduktorů

Tento kabel připojte k portu USB počítače.

### 2. Tlačítko ztlumení zvuku

Stisknutím tohoto tlačítka ztlumíte reproduktory.

### 3. Ovládání hlasitosti

Posouváním ovladače nahoru (+) nebo dolů (-) snižte nebo zvýšte hlasitost.



## Připojení USB reproduktorů

### Pokyny pro připojení USB reproduktorů:

- Připojte kabel USB reproduktorů k portu USB počítače.

Posouváním ovladače nahoru (+) nebo dolů (-) snižte nebo zvýšte hlasitost.

Stisknutím tlačítka pro ztlumení zvuku ztlumíte reproduktory.



### Technické údaje

Velikost aktivního prvku	54mm
Zkreslení	<10%
Frekvenční odezva	90 Hz ~ 20 kHz
RMS	1,5 W * 2 kanály
Napájení	500 mA (napájení USB)
Připojení	USB
Rozměry	152 x 104 x 133 mm

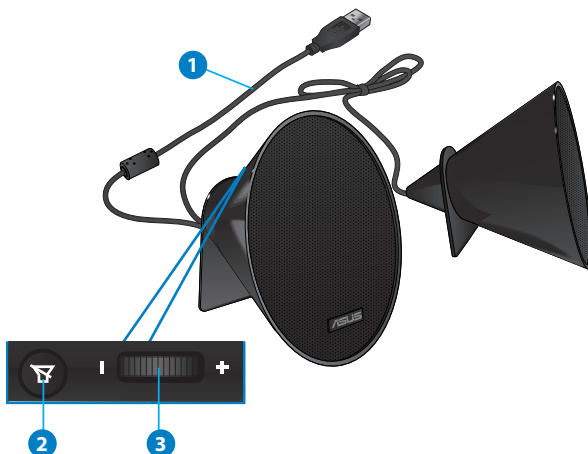
Čeština



## Pakkens indhold

- 1 x MS-100 USB højttaler
- 1 x startvejledning

## Gør dig bekendt med din USB højttaler



### 1. Højttalerens USB kabel

Forbind dette kabel til USB porten på din computer.

### 2. Lyd fra knap

Tryk på denne knap for, at slå lyden fra på dine højttalere.

### 3. Lydstyrkejustering

Flyt knappen op (+) eller ned (-), for at skrue op og ned for lyden.







## Tilslutning af dine USB højttalere

### Sådan forbinder du dine USB højttalere

- Forbind højttalernes USB kabel til USB porten på din computer.

Flyt lydstyrkeknappen op (+) eller ned (-) for, at skruer op eller ned for lyden.

Tryk på Lyd fra knappen, at slå lyden fra på dine højttalere.



Dansk

### Specifikationer

Driveroplysninger	54mm
Forvrænging	<10%
Frekvensrespons	90Hz~20KHz
RMS	1,5W * 2 kanaler
Strømforsyning	500mA (USB-drevet)
Tilslutning	USB
Mål	152mm x 104mm x 133mm



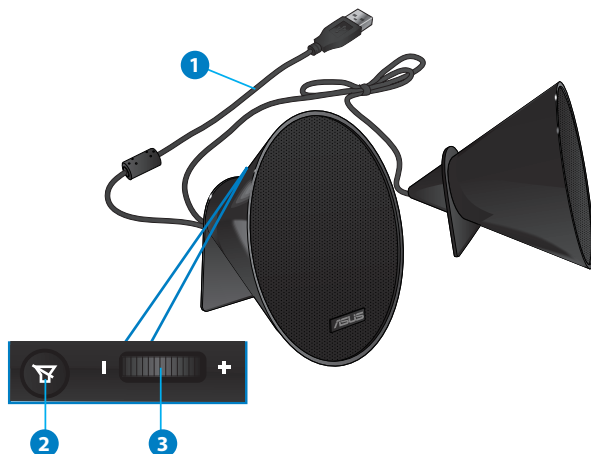


Nederlands

## Inhoud verpakking

- 1 x MS-100 USB-luidsprekers
- 1 x Beknopte handleiding

## Kennismaken met uw USB-luidsprekers



### 1. USB-kabel luidsprekers

Sluit deze kabel aan op de USB-poort van uw computer.

### 2. Knop Dempen

Druk op deze knop om uw luidsprekers in de gedempte stand te zetten.

### 3. Volumeregeling

Beweeg de regeling omhoog (+) of omlaag (-) om het volume te verhogen of te verlagen.



## Uw USB-luidsprekers aansluiten

### Uw USB-luidsprekers aansluiten:

- Sluit de USB-kabel van de luidsprekers aan op de USB-poort van de computer.

Verplaats de volumeregeling omhoog (+) of omlaag (-) om het volume te verhogen/verlagen.

Druk op de knop Dempen om uw luidsprekers in de gedempte stand te zetten.



Nederlands

### Specificaties

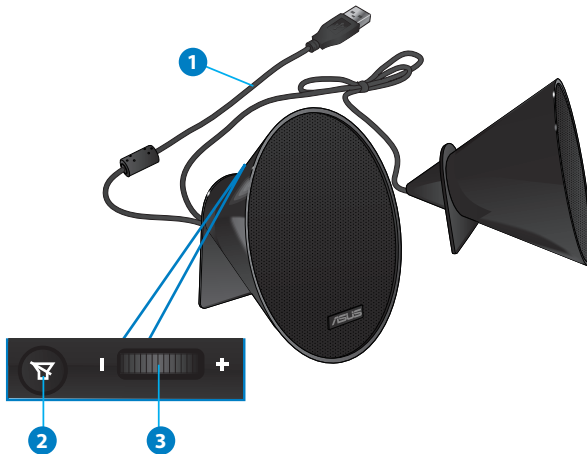
Afmetingen luidspreker	54mm
Vervorming	<10%
Frequentierespons	90Hz~20KHz
RMS	1,5W * 2-kanaals
Voeding	500mA (aangedreven via USB)
Verbinding	USB
Afmetingen	152 x 104 x 133 mm



## Pakkauksen sisältö

- 1 x MS-100 -USB-kaiuttimet
- 1 x Pikaopas

## Tietoa kaiuttimista



### 1. Kaiuttimien USB-kaapeli

Kytke tämä kaapeli tietokoneen USB-porttiin.

### 2. Mykistyspainike

Paina tätä painiketta, jos haluat mykistää kaiuttimet.

### 3. Äänenvoimakkuuden säädin

Liikuta säädintä ylös (+) tai alas (-), jos haluat lisätä tai vähentää äänenvoimakkuutta.





## USB-kaiuttimien kytkeminen

### Kytke USB-kaiuttimet seuraavasti:

- Kytke kaiuttimien USB-kaapeli tietokoneen USB-porttiin.

Liikuta äänenvoimakkuuden säädintä ylös (+) tai alas (-) jos haluat lisätä tai vähentää äänenvoimakkuutta.

Paina mykistyspainiketta, jos haluat mykistää kaiuttimet.



### Tekniset tiedot

Kaiutinelementti	54 mm
Vääristymä	<10 %
Taajuusvaste	90 Hz~20 KHz
RMS	1,5 W * 2 kanavaa
Virransyöttö	500 mA (USB-virtainen)
Liitäntä	USB
Mitat	152 x 104 x 133 mm

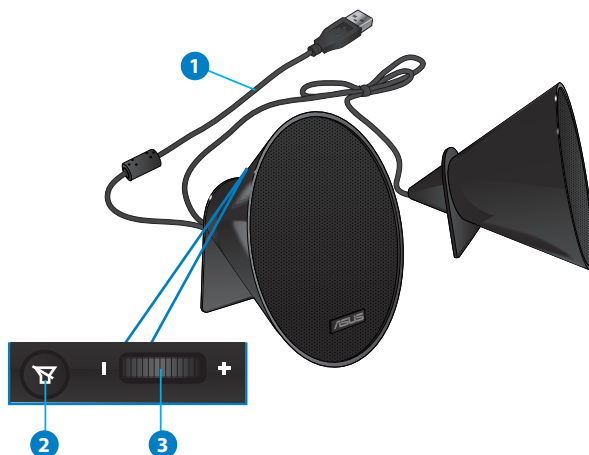
Suomi



## Contenu de la boîte

- 1 x haut-parleur USB MS-100
- 1 x guide de démarrage rapide

## Présentation du haut-parleur USB



### Français

#### 1. Câble USB

Connectez ce câble à l'un des ports USB de votre ordinateur.

#### 2. Bouton de mise en sourdine

Appuyez sur ce bouton pour couper le son émis par le haut-parleur.

#### 3. Contrôle du volume

Déplacez la molette vers le haut (+) ou le bas (-) pour augmenter ou réduire le volume.



## Connecter le haut-parleur USB

### Pour connecter le haut-parleur USB :

- Connectez le câble USB du haut-parleur à l'un des ports USB de votre ordinateur.

Déplacez la molette vers le haut (+) ou le bas (-) pour augmenter ou réduire le volume.

Appuyez sur le bouton de mise en sourdine pour couper le son émis par le haut-parleur.



### Caractéristiques

Diamètre transducteurs	54mm
Distortion	<10%
Fréquence de réponse	90Hz~20KHz
RMS	1.5W * 2 canaux
Alimentation	500mA (alimenté via USB)
Interface de connexion	USB
Dimensions	152 x 104 x 133 mm

Français

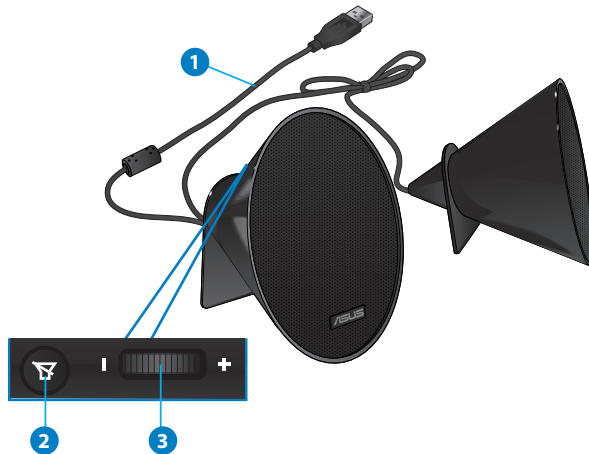




## Verpackungsinhalt

- 1 x MS-100 USB-Lautsprecher
- 1 x Schnellstartanleitung

## Kennenlernen Ihres USB-Lautsprechers



### 1. Lautsprecher-USB-Kabel

Verbinden Sie dieses Kabel mit dem USB-Anschluss Ihres Computers.

### 2. Stummschalttaste

Drücken Sie diese Taste, um den Lautsprecher in den Stumm-Modus zu schalten.

### 3. Lautstärkereglер

Drehen Sie den Regler nach (+) oder (-), um die Lautstärke zu erhöhen oder zu verringern.







## USB-Lautsprecher anschließen

### So schließen Sie ihren USB-Lautsprecher an:

- Verbinden Sie Ihr Lautsprecher-USB-Kabel mit dem USB-Anschluss Ihres Computers.

Stellen Sie am Lautstärkeregler in Richtung + oder - die gewünschte Lautstärke ein.

Drücken Sie die Stummschalttaste, um den Lautsprecher in den Stumm-Modus (Ton aus) zu schalten.



### Technische Daten

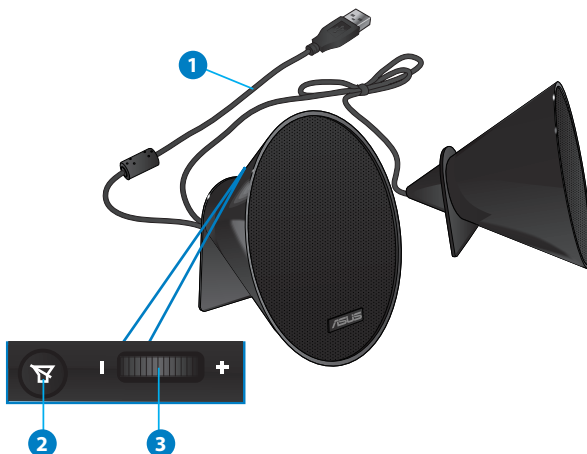
Durchmesser	54mm
Verzerrung	<10%
Frequenzbereich	90Hz-20KHz
RMS	1,5W * 2-Kanal
Stromversorgung	500mA (USB-Stromversorgung)
Anschluss	USB
Abmessungen	152 x 104 x 133 mm



## Περιεχόμενα συσκευασίας

- 1 x Ηχεία USB MS-100
- 1 x Οδηγός Γρήγορης Έναρξης

## Γνωρίστε τα ηχεία USB



### 1. Καλώδιο USB ηχείων

Συνδέστε αυτό το καλώδιο στη θύρα USB του υπολογιστή.

### 2. Κουμπί σίγασης

Πατήστε αυτό το κουμπί για να θέσετε τα ηχεία σε λειτουργία σίγασης.

### 3. Χειριστήριο έντασης

Μετακινήστε το χειριστήριο προς τα πάνω (+) ή προς τα κάτω (-) για να αυξήσετε ή να μειώσετε την ένταση.



## Σύνδεση των ηχείων USB

### Για να συνδέσετε τα ηχεία USB:

- Συνδέστε το καλώδιο USB των ηχείων σας στη θύρα USB του υπολογιστή σας.

Μετακινήστε το χειριστήριο έντασης ήχου προς τα πάνω (+) ή προς τα κάτω (-) για να αυξήσετε ή να μειώσετε την ένταση.

Πατήστε το κουμπί Σίγασης για να θέσετε τα ηχεία σε λειτουργία σίγασης.



Ελληνικά

### Προδιαγραφές

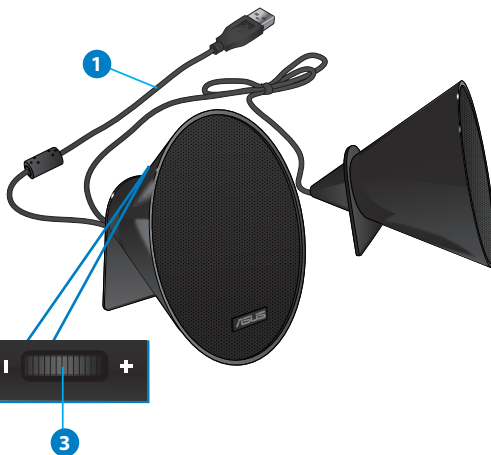
Διάσταση οδηγού	54mm
Παραμόρφωση	<10%
Απόκριση συχνότητας	90Hz~20KHz
RMS	1,5W * 2 κανάλια
Τροφοδοσία	500mA (μέσω USB)
Σύνδεση	USB
Διαστάσεις	152 x 104 x 133 mm



## A csomag tartalma

- 1 x MS-100 USB-hangszóró
- 1 x Gyors üzembe helyezési útmutató

## Ismerkedés az USB-hangszórókkal



Magyar

### 1. A hangszórók USB-kábele

Csatlakoztassa ezt a kábelt a számítógép USB-aljzatához.

### 2. Némítás gomb

Nyomja meg ezt a gombot a hangszórók elnémításához.

### 3. Hangerő-szabályozó

Mozgassa a szabályozót felfelé (+) vagy lefelé (-) a hangerő növeléséhez, illetve csökkentéséhez.





## Az USB-hangszórók csatlakoztatása

### Az USB-hangszórók csatlakoztatásához:

- Csatlakoztassa a hangszórók USB-kábelét a számítógép USB-aljzatához.

Mozgassa a hangerő-szabályozót felfelé (+) vagy lefelé (-) a hangerő növeléséhez, illetve csökkentéséhez.

Nyomja meg a Mute (Némítás) gombot a hangszórók elnémításához.



### Műszaki adatok

Hangszóró méretei	54 mm
Torzítás	<10%
Frekvencia tartomány	90 Hz – 20 kHz
RMS	1,5 W * 2 csatorna
Áramellátás	500 mA (USB-n keresztül táplált)
Csatlakozó	USB
Méret	152 x 104 x 133 mm

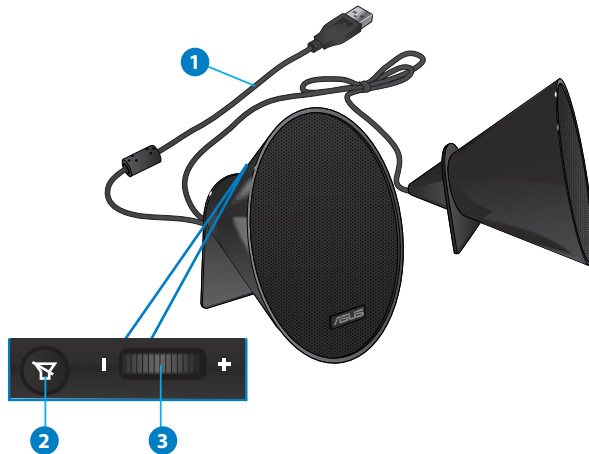
Magyar



## Isi kemasan

- 1 speaker USB MS-100
- 1 Panduan Ringkas

## Mengenali speaker USB Anda



### 1. Kabel USB speakers

Sambungkan kabel ini ke port USB komputer.

### 2. Tombol Diam

Tekan tombol ini untuk mengaktifkan mode diam pada speaker.

### 3. Kontrol volume

Gerakkan kontrol ke atas (+) atau bawah (-) untuk memperbesar maupun memperkecil volume suara.





## Menyambungkan speaker USB

### Untuk menyambungkan speaker USB:

- Sambungkan kabel USB speaker ke port USB komputer.

Gerakkan kontrol volume ke atas (+) atau bawah (-) untuk memperbesar maupun memperkecil volume suara.

Tekan tombol Diam untuk mengaktifkan mode diam pada speaker.



### Spesifikasi

Dimensi driver	54 mm
Distorsi	<10%
Respons Frekuensi	90 Hz~20 KHz
RMS	1,5 W * 2 kanal
Catu daya	500 mA (melalui USB)
Sambungan	USB
Dimensi	152 x 104 x 133 mm

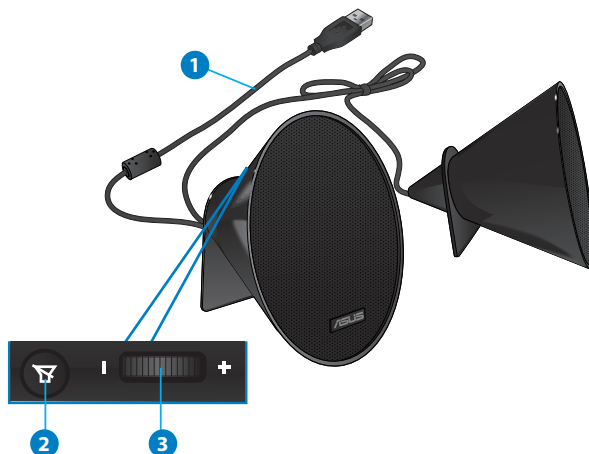




## Contenuto della confezione

- 1 x Altoparlante USB MS-100
- 1 x Guida Rapida

## Descrizione altoparlanti USB



### 1. Cavo USB per altoparlanti

Collegare questo cavo alla porta USB del computer.

### 2. Pulsante di silenziamento

Pulsante per disattivare l'audio.

### 3. Controllo volume

Spostare la rotellina di regolazione del volume verso (+) oppure verso (-) per aumentare o ridurre il volume.





## Connessione altoparlanti USB

### Per collegare gli altoparlanti USB:

- Collegare il cavo USB degli altoparlanti alla porta USB del computer.

Aumentare o ridurre il volume ruotando la rotellina verso la direzione (+) o (-).

Premere il pulsante di silenziamento per disattivare l'audio.



### Specifiche tecniche

Dimensioni Driver	54mm
Distorsione	<10%
Risposta in Frequenza	90Hz~20KHz
RMS	1.5W * 2 canali
Alimentazione	500mA (alimentazione via USB)
Connessione	USB
Dimensioni	152 x 104 x 133 mm

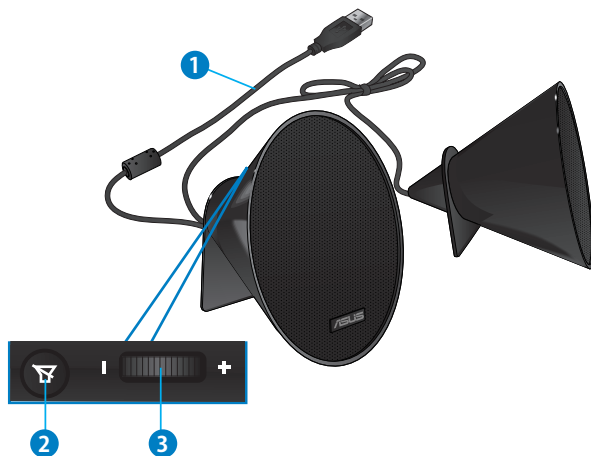


## パッケージの内容

- MS-100 USBスピーカー×1
- クイックスタートガイド×1

## USBスピーカーの各部名称

日本語



### 1. USBケーブル

お使いのコンピューターのUSBポートに接続します。

### 2. ミュートボタン

スピーカーのミュート機能ON/OFFを切り替えます。

### 3. 音量調節

(+) または (-) の方向にジョグダイヤルを回し、スピーカーの再生音量を調節します。



## USBスピーカーの接続

### 手順:

- スピーカーのUSBケーブルをお使いのコンピューターのUSBポートに接続します。

(+) または (-) の方向にジョグダイヤルを回し、スピーカーの再生音量を調節します。

ミュートボタンを押し、スピーカーのミュート機能ON/OFFを切り替えます。



日本語

### 仕様一覧

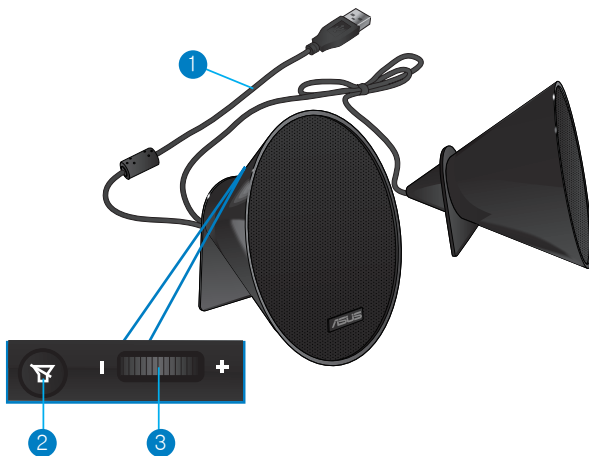
ドライバーユニット	54mm
歪率	10%未満
再生周波数帯域	90Hz~20KHz
RMS	1.5W×2チャンネル
電源	500mA (USBバスパワー)
接続	USB
サイズ	152 mm×104mm×133 mm



## 포장 내용물

- MS-100 USB 스피커 1개
- 간편 시작 설명서 1부

## USB 스피커 알기



### 1. 스피커의 USB 케이블

이 케이블을 컴퓨터의 USB 포트에 연결합니다.

### 2. 음소거 버튼

이 버튼을 누르면 스피커가 음소거 모드로 설정됩니다.

### 3. 볼륨 컨트롤

컨트롤을 위로(+) 올리거나 아래로 (-) 내리면 볼륨이 높아지거나 낮아집니다.



## USB 스피커 연결

### USB 스피커를 연결하려면:

- 스피커의 USB 케이블을 컴퓨터의 USB 포트에 연결합니다.

볼륨 컨트롤을 위로(+) 올리거나 아래로(-) 내리면 볼륨이 높아지거나 낮아집니다.

음소거 버튼을 누르면 스피커가 음소거 모드로 설정됩니다.



### 규격

드라이버 치수	54mm
왜곡	<10%
주파수 응답	90Hz~20KHz
RMS	1.5W * 2채널
전원	500mA (USB 전원)
연결	USB
치수	152 x 104 x 133 mm

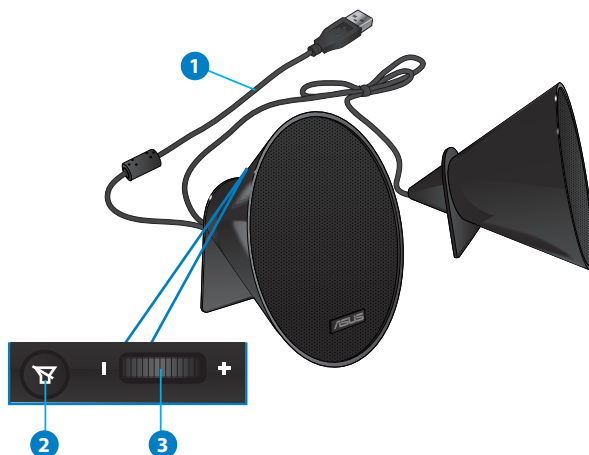
중간



## Innhold i pakken

- 1 x MS-100 USB-høytalere
- 1 x Hurtigstartguide

## Bli kjent med USB-høytalerne dine



Norsk

### 1. Høytalernes USB-kabel

Koble denne kabelen til datamaskinens USB-port.

### 2. Demp-knapp

Trykk på denne knappen for å dempe høytalerne.

### 3. Volumkontroll

Flytt kontrollen opp (+) eller ned (-) for å øke eller redusere volumet.





## Koble til USB-høytalerne

### Slik kobler du til USB-høytalerne:

- Koble høytalernes USB-kabel til datamaskinens USB-port.

Flytt volumkontrollen (+) eller ned (-) for å øke eller redusere volumet.

Trykk på Demp-knappen for å dempe høytalerne.



### Spesifikasjoner

Driverdimensjon	54 mm
Forvridding	<10%
Frekvensrespons	90 Hz ~ 20 KHz
RMS	1,5 W * 2 kanal
Strømforsyning	500 mA (USB-strømført)
Tilkobling	USB
Mål	152 x 104 x 133 mm

Norsk

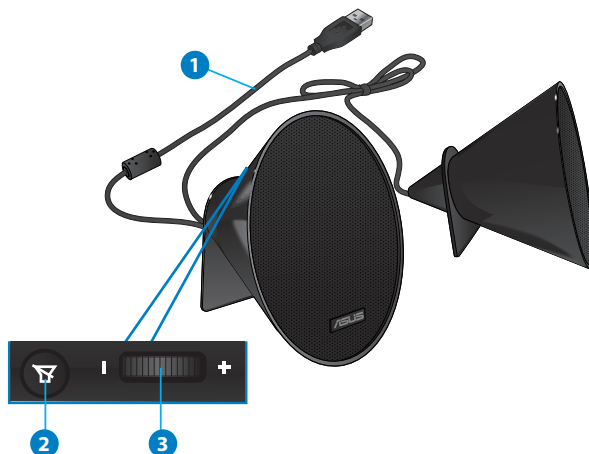




## Zawartość opakowania

- 1 x głośnik USB MS-100
- 1 x instrukcja szybkiego uruchomienia

## Poznanie głośników USB



### 1. Kabel USB głośników

Podłącz ten kabel do portu USB komputera.

### 2. Przycisk Wyciszenie

Naciśnij ten przycisk, aby przełączyć głośniki w tryb wyciszenia.

### 3. Regulacja głośności

Przesuń pokrętkę sterowania w górę (+) lub w dół (-) w celu zwiększenia lub zmniejszenia głośności.





## Podłączenie głośników USB

### W celu podłączenia głośników USB:

- Podłącz kabel USB głośników do portu USB komputera.

Przesuń pokrętkę regulacji głośności w górę (+) lub w dół (-) w celu zwiększenia lub zmniejszenia głośności.

Naciśnij przycisk Wyciszenie, aby przełączyć głośniki w tryb wyciszenia.



### Specyfikacje

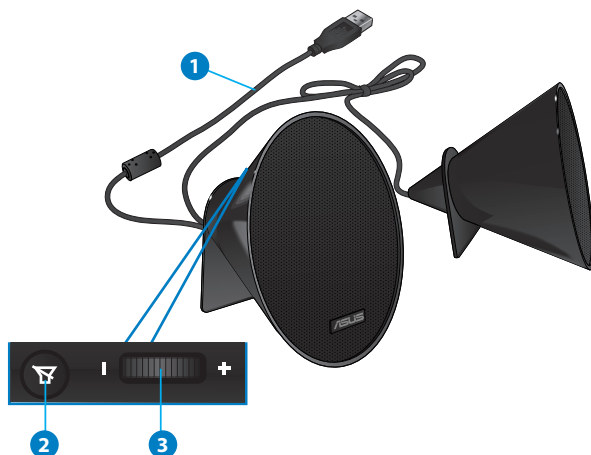
Wymiary głośnika	54mm
Zniekształcenie	<10%
Pasmo przenoszenia	90Hz~20KHz
RMS	1,5W * 2 kanały
Zasilanie	500mA (Zasilanie przez USB)
Podłączenie	USB
Wymiary	152 x 104 x 133 mm



## Conteúdo da embalagem

- 1 x Altifalantes USB MS-100
- 1 x Guia de consulta rápida

## Conheça os seus altifalantes USB



### 1. Cabo USB dos altifalantes

Ligue este cabo à porta USB do seu computador.

### 2. Botão de desactivação do som

Pressione este botão para desactivar o som dos altifalantes.

### 3. Controlo de volume

Rode para cima (+) ou para baixo (-) para aumentar ou diminuir o volume.



## Ligar os altifalantes USB

### Para ligar os altifalantes USB:

- Ligue o cabo USB dos altifalantes à porta USB do seu computador.

Ajuste o controlo de volume para cima (+) ou para baixo (-) para aumentar ou diminuir o volume.

Pressione o botão de desactivação do som para desactivar o som dos altifalantes.



Português

### Especificações

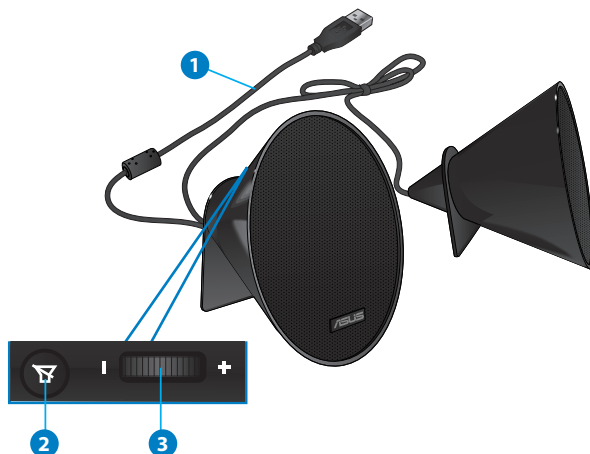
Dimensão do diafragma	54mm
Distorção	<10%
Frequência de resposta	90Hz~20KHz
RMS	1,5W * 2 canais
Fonte de alimentação	500mA (alimentado por USB)
Ligação	USB
Dimensões	152 x 104 x 133 mm



## Conținutul pachetului

- 1 x Set de boxe USB MS-100
- 1 x Ghid de pornire rapidă

## Prezentare generală difuzoare USB



Română

### 1. Cablu USB pentru difuzoare

Conectați acest cablu la portul USB al computerului.

### 2. Buton dezactivare sunet

Apăsați pe acest buton pentru ca difuzoarele să intre în modul Fără sunet.

### 3. Control volum

Mișcați roțița în sus (+) sau în jos (-) pentru a mări sau micșora volumul.



## Conectarea difuzoarelor USB

### Pentru a conecta difuzoarele USB:

- Conectați cablul USB al difuzoarelor la portul USB al computerului.

Mișcați roțița pentru controlul sunetului în sus (+) sau în jos (-) pentru a mări sau micșora volumul.

Apăsați pe butonul Fără sunet pentru a dezactiva sunetul difuzoarelor.



### Specificații tehnice

Dimensiune driver	54mm
Distorsiune	<10%
Frecvență răspuns	90Hz~20KHz
RMS	1,5W * 2 canale
Alimentare	500mA (prin USB)
Conectare	USB
Dimensiune	152 x 104 x 133 mm

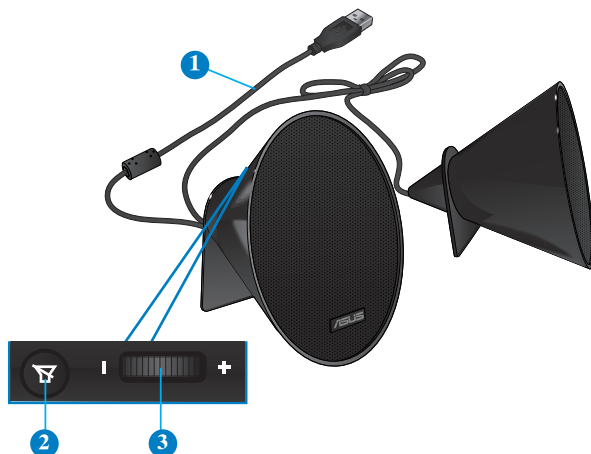
Română



## Комплект поставки

- 1 x USB колонки MS-100
- 1 x Краткое руководство

## Знакомство с USB колонками



### 1. USB кабель

Подключите этот кабель к USB-порту компьютера.

### 2. Кнопка отключения звука

Нажатие кнопки приводит к включению/отключению звука.

### 3. Регулятор громкости

Переместите регулятор вверх (+) или вниз (-) для увеличения или уменьшения громкости.



## Подключение USB колонок

### Для подключения USB колонок:

- Подключите USB кабель к USB-порту компьютера.

Переместите регулятор вверх (+) или вниз (-) для увеличения или уменьшения громкости.

Нажмите кнопку Mute для включения/отключения звука.



### Спецификация

Размер динамика	54мм
Искажения	<10%
Частотный диапазон	90Гц ~ 20 кГц
RMS	1.5Вт * 2 канала
Блок питания	500mA (Питание от USB)
Подключение	USB
Размеры	152 x 104 x 133 мм

Русский

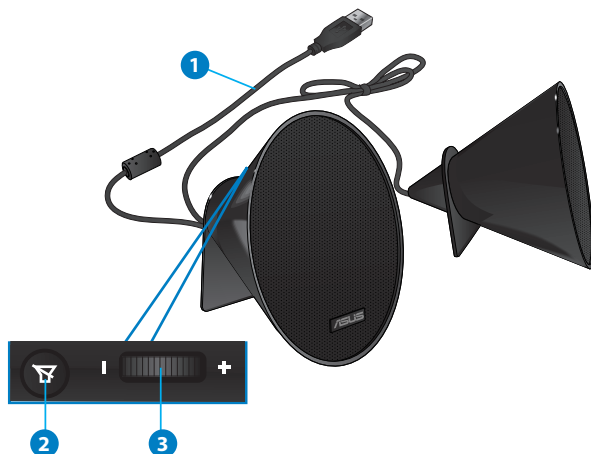




## Sadržaj kutije

- 1x MS-100 USB zvučnik
- 1x Kratko uputstvo

## Upoznajte vaš USB zvučnik



### 1. USB kabal za zvučnik

Povežite ovaj kabl sa vašim računarom.

### 2. Dugme mute

Pritisnite ovo dugme kako biste potpuno utišali zvučnik.

### 3. Kontrola glasnoće

Pomerite kontroler gore(+) ili dole (-) da biste pojačali ili utišali zvuk.







## Povezivanje USB zvučnika

### Da biste povezali vaš USB zvučnik:

- Priključite kabal USB zvučnika u USB port na računaru..
- Pomerite kontroler gore(+) ili dole (-) da biste pojačali ili utišali zvuk..
- Pritisnite dugme mute da biste u potpunosti utišali vaš USB zvučnik..



### Specifikacije

Prečnik zvučnika	54mm
Distorzija	<10%
Frekventni raspon	90Hz~20KHz
RMS	1.5W * 2 kanala
Napajanje	500mA (USB-powered)
Povezivanje	USB
Dimenzije	152 x 104 x 133 mm

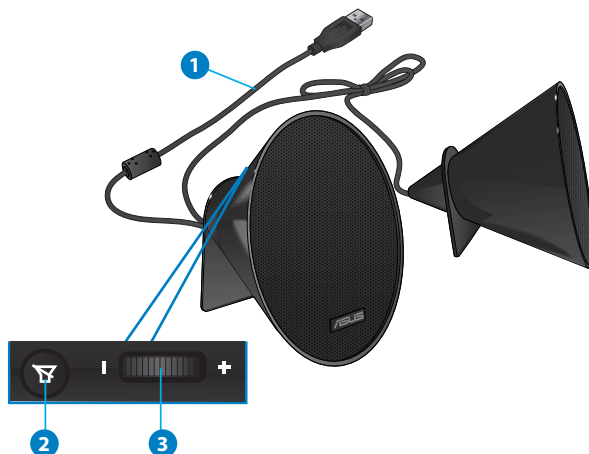
Srpski



## Vsebina paketa

- 1 x zvočniki MS-100 USB
- 1 x Priročnik za hitri začetek

## Spoznavanje zvočnikov USB



### 1. Kabel USB za zvočnike

Kabel priključite v priključek USB v računalniku.

### 2. Gumb za izklop zvoka

Pritisnite ta gumb in utišajte zvočnike.

### 3. Nastavitev glasnosti

Gumb premaknite gor (+) ali dol (-) in tako povečajte oz. zmanjšajte glasnost.





## Priključevanje zvočnikov USB

### Zvočnike USB priključite tako:

- Kabel USB za zvočnike povežite z vrati USB vašega računalnika.

Premikajte gumb za glasnost gor (+) ali dol (-) in tako povečajte oz. zmanjšajte glasnost.

Pritisnite gumb za izklop zvoka, če želite zvočnike popolnoma utišati.



### Specifikacije

Dimenzije gonilnika	54 mm
Popačenje	<10%
Frekvenčni odziv	90–20 KHz
RMS	1,5 W *2 kanala
Napajanje	500 mA (napajanje prek USB)
Povezava	USB
Dimenzije	152 x 104 x 133 mm

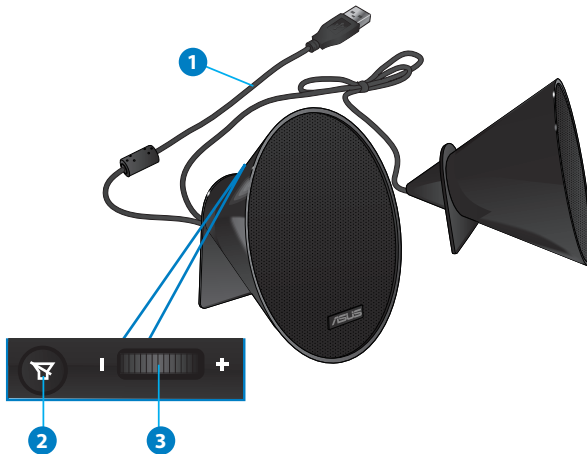
Slovenščina



## Contenido del paquete

- 1 x Altavoces USB MS-100
- 1 x Guía de inicio rápido

## Familiarícese con los altavoces USB



### 1. Cable USB de los altavoces

Conecte este cable a un puerto USB del equipo.

### 2. Botón de silencio

Pulse este botón para activar la función de silencio de los altavoces.

### 3. Control de volumen

Desplace este control hacia arriba (+) o hacia abajo (-) para aumentar o reducir el nivel de volumen.



## Conexión de los altavoces USB

### Para conectar los altavoces USB:

- Conecte el cable de los altavoces USB a un puerto USB del equipo.

Desplace el control de volumen hacia arriba (+) o hacia abajo (-) para aumentar o reducir el nivel de volumen.

Pulse el botón de silencio para activar la función de silencio de los altavoces.



### Especificaciones

Dimensión de los conos	54 mm
Distorsión	< 10 %
Respuesta en frecuencia	90 Hz ~ 20 kHz
Potencia RMS	1,5 W * 2 canales
Fuente de alimentación	500 mA (alimentación USB)
Conexión	USB
Dimensiones	152 x 104 x 133 mm

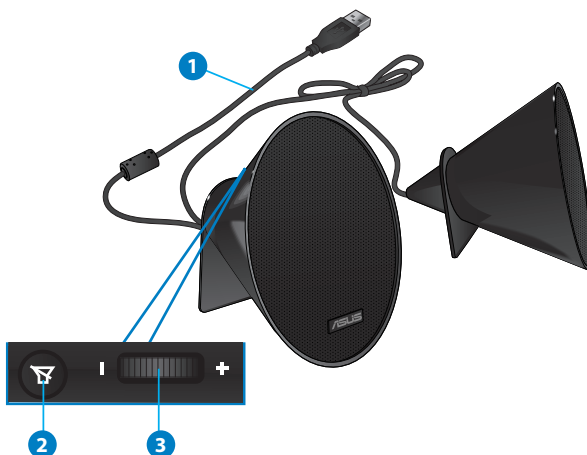


## Förpackningsinnehåll

- 1 x MS-100 USB-högtalare
- 1x snabbstartsguide

## Lär känna dina USB-högtalare

Svenska



### 1. Högtalarnas USB-kabel

Anslut den här kabeln till en USB-port på datorn.

### 2. Ljudlösknapp

Tryck på den här knappen för att tysta högtalarna.

### 3. Volymkontroll

Flytta kontrollen uppåt (+) eller neråt (-) för att höja eller sänka volymen.





## Ansluta dina USB-högtalare

### Ansluta dina USB-högtalare:

- Anslut högtalarnas USB-kabel till en USB-port på din dator.

Flytta volymkontrollen uppåt (+) eller neråt (-) för att höja eller sänka volymen.

Tryck på ljudlösknappen för att tysta högtalarna.



Svenska

### Specifikationer

Högtalardimension	54mm
Distorsion	<10%
Frekvensomfång	90Hz-20KHz
RMS	1,5W * 2 kanaler
Strömförsörjning	500mA (USB-strömförsörjning)
Anslutning	USB
Mått	152 x 104 x 133 mm

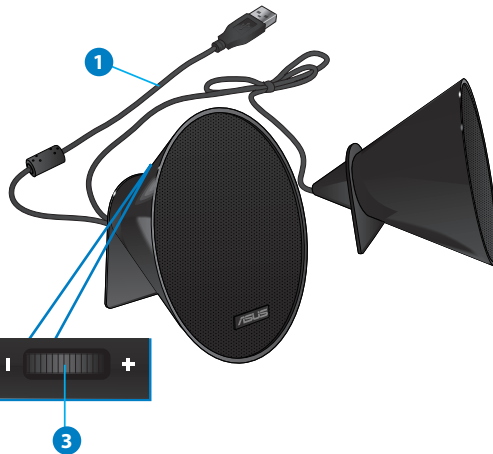




## สิ่งต่างๆ ในกล่องบรรจุ

- ลำโพง MS-100 USB x 1
- คู่มือเริ่มต้นฉบับย่อ x 1

## ทำความรู้จักกับ USB ของคุณ



1. สายเคเบิล USB ของลำโพง  
เชื่อมต่อสายเคเบิลนี้เข้ากับพอร์ต USB ของคอมพิวเตอร์
2. ปุ่มปิดเสียง  
กดปุ่มนี้ เพื่อสั่งให้ลำโพงเข้าสู่โหมดปิดเสียง
3. ตัวควบคุมระดับเสียง  
เลื่อนตัวควบคุมขึ้น (+) หรือลง (-) เพื่อเพิ่มหรือลดระดับเสียง





## การเชื่อมต่อลำโพง USB ของคุณ

ในการเชื่อมต่อลำโพง USB ของคุณ:

- เชื่อมต่อสายเคเบิล USB ของลำโพงเข้ากับพอร์ต USB ของคอมพิวเตอร์ของคุณ
- เลื่อนตัวควบคุมระดับเสียงขึ้น (+) หรือลง (-) เพื่อเพิ่มหรือลดระดับเสียง
- กดปุ่มปิดเสียง เพื่อสั่งให้ลำโพงเข้าสู่โหมดปิดเสียง



### ข้อมูลจำเพาะ

ขนาดตัวขับ	54 มม.
ความเพี้ยนเสียง	<10%
การตอบสนองต่อความถี่	90Hz~20KHz
RMS	1.5W * 2 แชนแนล
แหล่งจ่ายไฟ	500mA (ใช้พลังงานจาก USB)
การเชื่อมต่อ	USB
ขนาด	152 x 104 x 133 มม.

ไทย

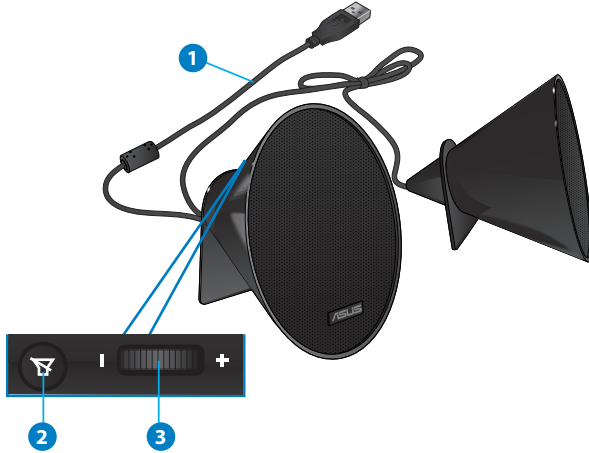




## Paket içeriği

- 1 x MS-100 USB Hoparlör
- 1 x Hızlı Başlangıç Kılavuzu

## USB hoparlörünüzü tanıyın



Türkçe

### 1. Hoparlörlerin USB kablosu

Bu kabloyu bilgisayarınızın USB bağlantı noktasına bağlayın.

### 2. Sessiz düğmesi

Hoparlörlerinizi sessiz moduna almak için bu düğmeye basın.

### 3. Ses kontrolü

Sesi yükseltmek veya alçaltmak için kontrolü yukarı (+) veya aşağı (-) taşıyın.





## USB hoparlörlerinizi bağlama

### USB hoparlörlerinizi bağlamak için:

- Hoparlörlerinizin USB kablosunu bilgisayarınızın USB bağlantı noktasına bağlayın.

Ses seviyesini artırmak veya azaltmak için ses seviye kontrolünü yukarı (+) veya aşağı (-) götürün.

Hoparlörlerinizi sessiz moduna almak için Sessiz düğmesine basın.



### Teknik özellikler

Sürücü boyutu	54mm
Bozulma	<10%
Frekans Cevabı	90Hz~20KHz
RMS	1,5W * 2 kanal
Güç kaynağı	500mA (USB ile çalışır)
Bağlantı	USB
Boyut	152 x 104 x 133 mm

Türkçe

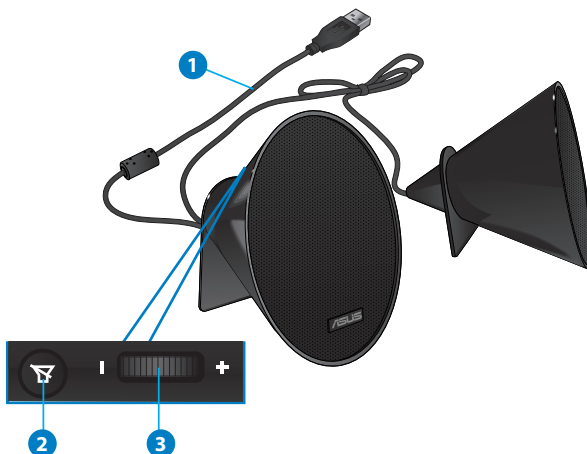




## Вміст коробки

- Коротка інструкція користувача x 1
- Коротка інструкція користувача x 1

## Знайомство з USB-акустикою



### 1. Кабель USB-акустики

Підключіть цей кабель до порту USB Вашого комп'ютера.

### 2. Кнопка «Вимкнути звук»

Натисніть цю кнопку, щоб вимкнути звук акустики.

### 3. Регулювання рівня гучності

Пересуньте повзунок вгору (+) або вниз (-), щоб збільшити чи зменшити рівень гучності.



## Підключення USB-динаміків

### Щоб підключити USB-динаміки:

- Підключіть кабель USB-акустики до порту USB на комп'ютері.
- Пересуньте повзунок вгору (+) або вниз (-), щоб збільшити чи зменшити рівень гучності.
- Натисніть цю кнопку, щоб вимкнути звук акустики.



Українська

### Технічні характеристики

Діаметр динаміку	54 мм
Похибка	<10%
Частотний діапазон	90 Гц ~ 20 кГц
Вихідна потужність	1,5 Вт * 2 канали
Живлення	500 мА (через USB)
Підключення	USB
Габарити	152 x 104 x 133 мм

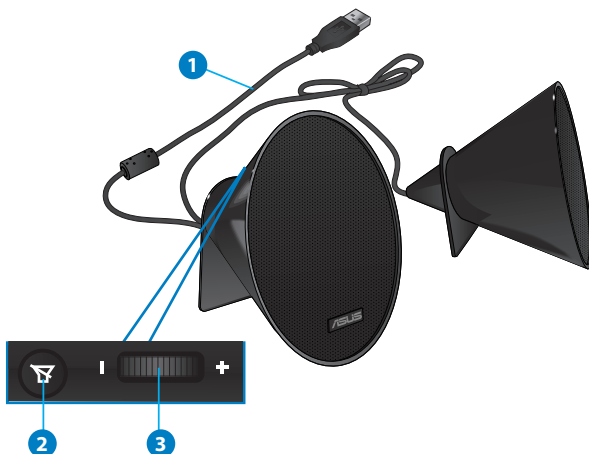


## Phụ kiện kèm theo gói sản phẩm

- 1 bộ loa USB MS-100
- 1 hướng dẫn khởi động nhanh

## Tìm hiểu bộ loa USB của bạn

Tiếng Việt



### 1. Cáp USB của Loa

Cắm cáp này vào cổng USB trên máy tính của bạn.

### 2. Nút tắt âm

Nhấn nút này để chuyển loa vào chế độ tắt âm.

### 3. Điều khiển âm lượng

Chuyển nút điều khiển lên (+) hoặc xuống (-) để tăng hay giảm âm lượng.





## Kết nối bộ loa USB của bạn

### Để kết nối bộ loa USB của bạn:

- Cắm cáp USB của loa vào cổng USB trên máy tính.

Chuyển nút điều khiển lên (+) hoặc xuống (-) để tăng hay giảm âm lượng.

Nhấn nút Mute (Tắt âm) để chuyển loa vào chế độ tắt âm.



Tiếng Việt

### Thông số kỹ thuật

Kích thước driver	54mm
Độ biến dạng	<10%
Đáp ứng tần số	90Hz~20KHz
RMS	1,5W * 2 kênh
Nguồn điện	500mA (hoạt động qua nguồn USB)
Kết nối	USB
Kích thước	152 x 104 x 133 mm