



Index

1. English	1
2. 繁體中文	6
3. 简体中文	10
4. 日本語	14
5. 한국어	18
6. Bahasa Indonesia	22
7. ไทย	26
8. Tiếng Việt	30
9. عربي	34





QE6239

P

C

NC1

Portable Active Noise-Canceling Headphone

Quick Start Guide



2

A'

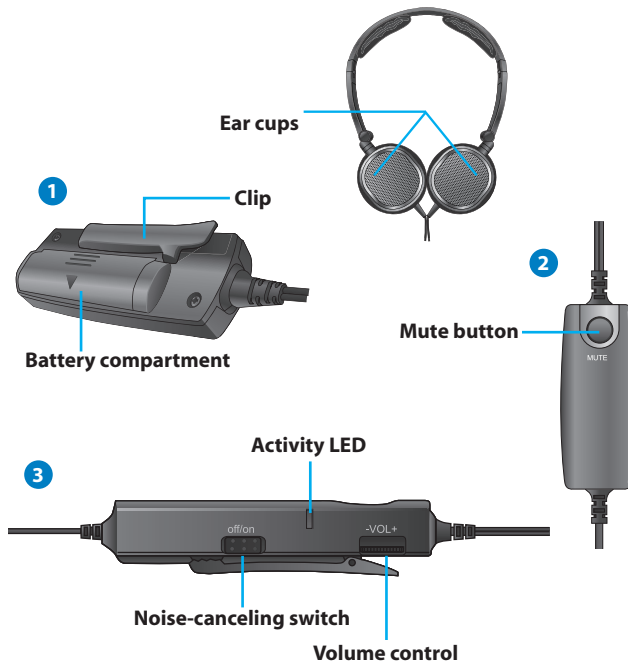




Package contents

- 1 x ASUS NC1 headphone
- 1 x Dual-pin airline headset adapter
- 1 x Protective carrying case

Getting to know your headphone



The illustrations are for reference only. Illustrations 1, 2, and 3 refer to the same headphone control drawn from different angles.



Wearing your headphone



There are R and L markings on the ear cups.

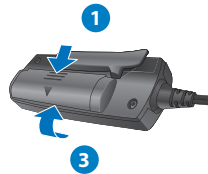
To wear your headphone

- Adjust the headphone straps so it fits snugly on your head.
- Adjust the ear cups so it fits comfortably around your ears.
- Move the volume control to the right /left to increase/decrease the volume.

Installing the battery

To install the battery

1. Push the battery cover to the direction of the arrow.
2. Install one AAA battery in the battery compartment.
3. Replace the battery cover.



Remove the battery if you are not going to use your headphone for a long time.

Activating the noise-canceling function

The noise-canceling function removes ambient noise such as background noise for a clearer sound quality.

To activate the noise-canceling function

Turn the noise-cancelling switch to ON. The activity LED turns red.

Using the dual-pin airline headset adapter

The dual-pin airline headset adapter allows you to use your own headphone onboard an airline.



This dual-pin airline headset adapter does not fit all airlines. The audio jacks vary in different airlines.

English

To use the dual-pin airline headset adapter

1. Insert the audio cable into the dual-pin airline headset adapter.
2. Insert the dual-pin airline headset adapter into the airplane's audio jack.

Storing your Headphone

To store your headphone

1. Fold the ear cups inward to the direction of the arrow.
2. Put your headphone in the bundled protective carrying case.



Specifications

Power	1 x AAA battery
Driver	40mm (neodymium magnet)
Impedance	32 ohms +/- 4 ohms
Max input power	100mW
Frequency range	16Hz~22 KHz
Active noise cancellation	>= 18dB
Battery life	100 hours (at 10 mW)
Dimension (mm)	175mm x135mm x28mm
Weight	135g excluding accessories and battery



T6239



NC1

攜行式主動減噪耳機

使用指南

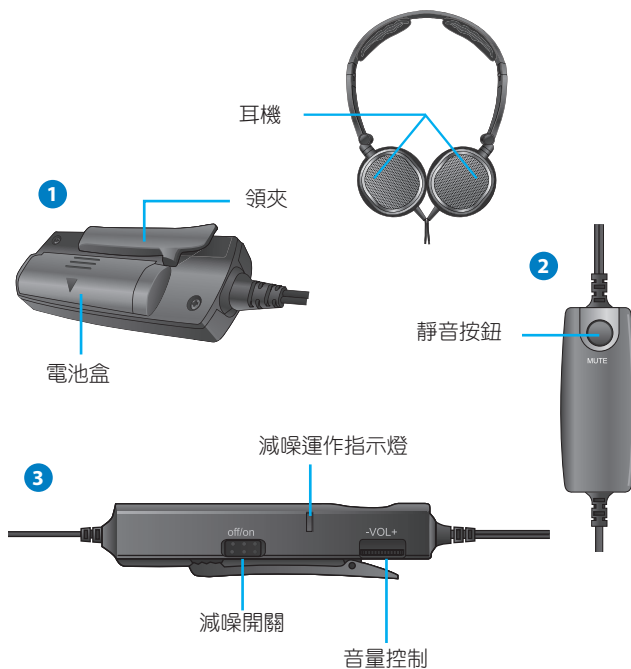




產品內容

- 1 × 華碩 NC1 耳機
- 1 × 飛機用音源轉接器
- 1 × 攜行盒

認識您的耳機



示圖 1、2、3 是以不同角度描畫出來的相同耳機控制器。



佩戴您的耳機



耳機頭帶兩側有 R（右）與 L（左）標記。

請依照以下步驟佩戴您的耳機：

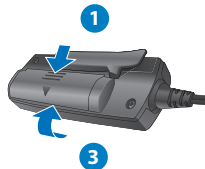
- 調節耳機頭帶使其舒適得緊貼您的頭部。
- 調節耳機使其舒適得緊貼您的耳朵。
- 移動音量控制以升高或降低音量。

繁體中文

安裝電池

請依照以下步驟安裝電池：

1. 依箭頭方向推開電池盒上蓋。
2. 在電池盒內置入一個 AAA 電池。
3. 閉合電池盒上蓋。



若您準備長期不適用您的耳機，請移除電池。

開啟減噪功能

減噪功能能夠消除周圍噪音，如背景雜音等，以獲取更清晰的音質。

請依照以下步驟開啟減噪功能：

開啟減噪開關。運作指示燈呈紅色。

使用飛機用音源轉接器

飛機用音源轉接器方便您在機艙上使用自己的耳機。



請依照以下步驟使用飛機用音源轉接器：

1. 將音源線插入飛機用音源轉接器。
2. 將轉接器插入機艙中的音源連接埠。

收納您的耳機

請依照以下步驟收納您的耳機：

1. 按箭頭方向向內折疊耳機。
2. 將耳機放入攜行盒中。



繁體中文

規格

電源	1 × AAA 電池
驅動器	40mm (鈹磁)
電阻	32 歐姆 +/- 4 歐姆
最大輸入功率	100mW
頻率響應	16Hz~22 KHz
主動式減噪效能	>= 18dB
電池壽命	100 小時 (10 mW)
尺寸 (mm)	175mm × 135mm × 28mm
重量	135g (不含附件與電池)



C6239

フ

い

NC1

便携式主动减噪耳机

使用指南



レ

一
華

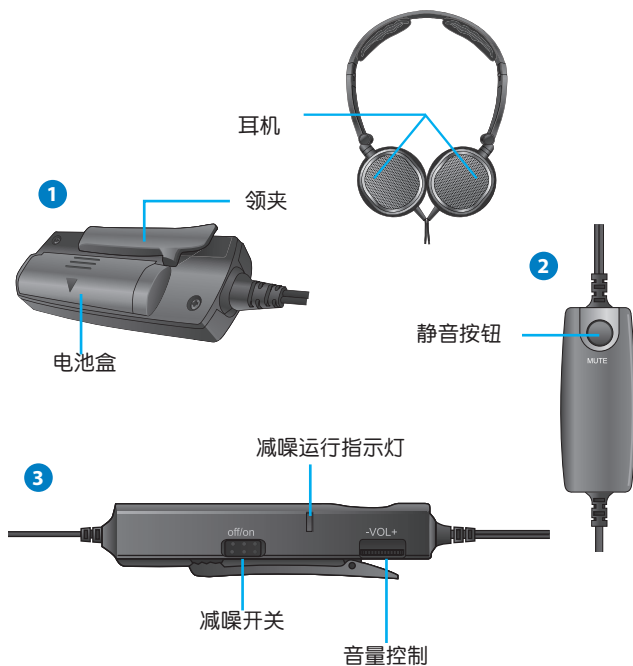




产品内容

- 1 × 华硕 NC1 耳机
- 1 × 飞机用音源转接器
- 1 × 携带盒

认识您的耳机



繁体中文



示图 1、2、3 是以不同角度描画出来的相同耳机控制器。





佩戴您的耳机



耳机头带两侧有 R（右）与 L（左）标记。

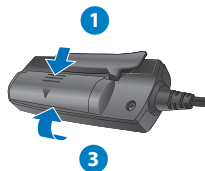
请依照以下步骤佩戴您的耳机：

- 调节耳机头带使其舒适得紧贴您的头部。
- 调节耳机使其舒适得紧贴您的耳朵。
- 移动音量控制以升高或降低音量。

安装电池

请依照以下步骤安装电池：

1. 依箭头方向推开电池盒上盖。
2. 在电池盒内置入一个 AAA 电池。
3. 闭合电池盒上盖。



若您准备长期不适用您的耳机，请移除电池。

开启减噪功能

减噪功能能够消除周围噪音，如背景杂音等，以获取更清晰的音质。

请依照以下步骤开启减噪功能：

开启减噪开关。运行指示灯呈红色。

使用飞机用音源转接器

飞机用音源转接器方便您在机舱上使用自己的耳机。



请依照以下步骤使用飞机用音源转接器：

1. 将音源线插入飞机用音源转接器。
2. 将转接器插入机舱中的音源接口。

收纳您的耳机

请依照以下步骤收纳您的耳机：

1. 按箭头方向向内折叠耳机。
2. 将耳机放入携带盒中。



简体中文

规格

电源	1 × AAA 电池
驱动器	40mm (钹磁)
电阻	32 欧姆 +/- 4 欧姆
最大输入功率	100mW
频率响应	16Hz~22 KHz
主动式减噪性能	>= 18dB
电池寿命	100 小时 (10 mW)
尺寸 (mm)	175mm x135mm x28mm
重量	135g (不含附件与电池)



J6239

NC1

ポータブルアクティブ
ノイズキャンセリングヘッドホン

クイックスタートガイド





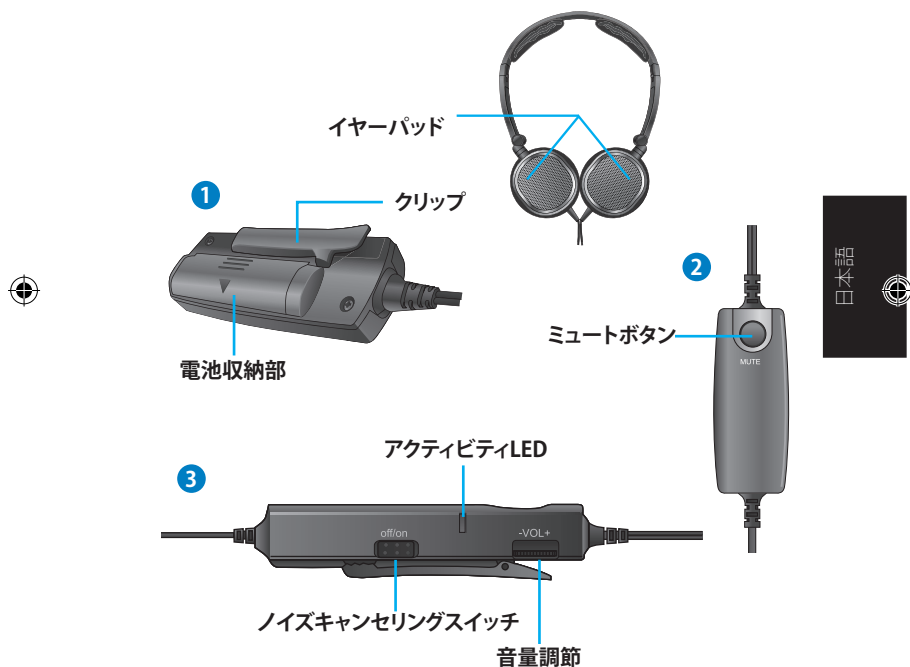
パッケージの内容

ASUS NC1 ヘッドホン× 1

航空機用オーディオプラグ変換アダプター× 1

キャリーケース× 1

各部の名称



本書に記載のイラストや図は参考用です。図1、2、3はヘッドホンコントローラーを異なる角度から見た場合の図です。





ヘッドホンを着用する



イヤークリップには「R」または「L」の表示があります。

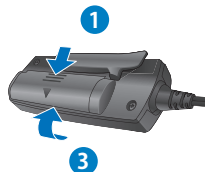
装着方法

- ・ 本ヘッドホンが頭部にぴったり収まるよう、ヘッドホンのストラップを調節します。
- ・ 装着前にイヤークリップの左右 (L/R) を確認し、イヤークリップを耳に装着します。
- ・ 音量調節ダイヤルを左右に回し、音量を調節します。

電池を取り付ける

手順

1. カバーを矢印の方向へ押します。
2. 単四電池を電池収納部に1個入れます。
3. カバーを元に戻します。



ヘッドホンを長期間使用しない場合は、電池を取り出してください。

ノイズキャンセリング機能を有効にする

ノイズキャンセリング機能を使用すると、周囲の雑音等を低減し、よりクリアなサウンドがお楽しみいただけます。

ノイズキャンセリング機能を有効にするには

ノイズキャンセリングスイッチをONにすると、アクティビティLEDが赤く点灯します。

航空機用オーディオプラグ変換アダプターを使用する

航空機用オーディオプラグ変換アダプターを使用すれば、お使いのヘッドホンが航空機内で使用することができます。



オーディオプラグの形状は航空会社により異なります。

航空機用オーディオプラグ変換アダプターを使用するには

1. オーディオケーブルを航空機用オーディオプラグ変換アダプターに接続します。
2. 航空機用オーディオプラグ変換アダプターを航空機内のオーディオジャックに接続します。

ヘッドホンを収納する

ヘッドホンを収納するには

1. イヤーパッドを図の矢印の方向のように折りたたみます。
2. ヘッドホンを付属のキャリーケースに入れます。



日本語



仕様一覧

電源	単四電池 × 1
ドライバーユニット	40mm (ネオジウム磁石)
インピーダンス	32 ohms +/- 4 ohms
最大入力電力	100 mW
周波数帯域	16Hz ~ 22 kHz
アクティブ ノイズキャンセリング機能	≥ 18dB
電池寿命	100 時間 (10 mW)
サイズ (mm)	175mm × 135mm × 28mm
重さ	135g (アクセサリ及び電池を除く)





K6239

II

III

NC1

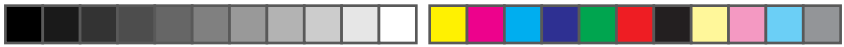
휴대용 능동 소음 제거 헤드폰

Portable Active Noise-Canseling
Headphone

빠른 시작 안내 설명서

IV

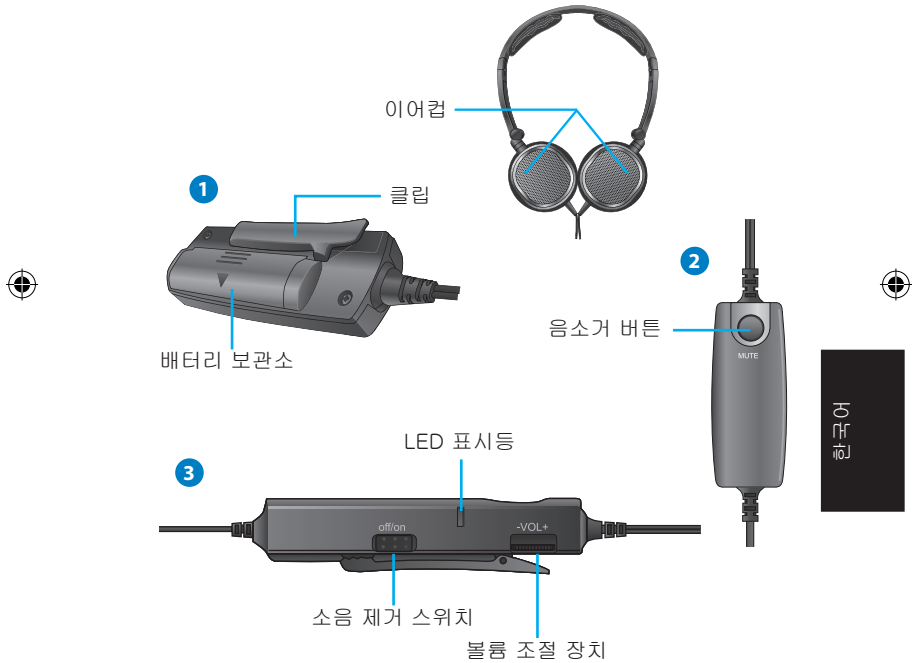
A'



패키지 구성

- 1 x ASUS NC1 헤드폰
- 1 x 항공기 이종 핀 헤드셋 어댑터
- 1 x 휴대용 보관 케이스

헤드폰 구성



위의 그림은 단지 참고용일 뿐입니다. 그림 1, 2, 3은 한 개의 헤드폰 조절 장치를 다른 각도에서 본 것이니 참고해 주십시오.





헤드폰 착용하기



헤드폰의 이어컵에 R 과 L 표시가 있습니다.

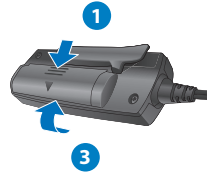
헤드폰 착용하기

- 헤드폰을 머리에 편안하게 착용하기 위해 스트랩을 조절하십시오.
- 귀 주변의 편안함을 위해 이어컵을 조절하십시오.
- 볼륨을 증가/감소 시키기 위해 볼륨 조절 장치를 오른쪽/왼쪽으로 이동시켜 주십시오.

배터리 설치하기

배터리 설치하기

1. 화살표 방향으로 배터리 덮개를 밀어 주십시오.
2. 1개의 AAA 배터리를 배터리 보관소에 설치해 주십시오.
3. 배터리 덮개를 닫아 주십시오.



오랫 동안 헤드폰을 사용하지 않는다면 배터리를 제거해 주십시오.

소음 제거 기능 사용하기

소음 제거 기능은 깨끗한 음질을 위해 배경 소음과 같은 주변의 소음을 제거합니다.

소음 제거 기능 사용하기

소음 제거 스위치를 켜십시오. LED 표시등에 빨간 불이 들어옵니다.





항공기 이중 핀 헤드셋 어댑터 사용하기

항공기 이중 핀 헤드셋 어댑터를 이용해 항공기 내에서도 헤드폰을 사용할 수 있습니다.



항공사에 따라 항공기 헤드셋 어댑터가 다릅니다.

항공기 이중 핀 헤드셋 어댑터 사용하기

1. 오디오 케이블을 항공기 이중 핀 헤드셋 어댑터에 연결해 주십시오.
2. 항공기 이중 핀 헤드셋 어댑터를 항공기의 오디오 잭에 연결해 주십시오.

헤드폰 보관하기

헤드폰 보관하기

1. 이어컵을 화살표 방향과 같이 안쪽으로 접어 주십시오.
2. 헤드폰을 패키지에 포함된 휴대용 보관 케이스에 넣어 주십시오.



제품 사양

전원	1 x AAA 배터리
드라이브	40mm (네오디움 자석)
임피던스	32 ohms +/- 4 ohms
최대 출력 전원	100mW
주파수 범위	16Hz~22 Khz
능동 소음 제거	>= 18dB
배터리 수명	100 시간 (at 10 mW)
크기 (mm)	175mm x135mm x28mm
무게	135g (액세서리와 배터리 제외)

ASUS NC1



ID6239

NC1

Headphone Penghilang Bising Aktif Portabel

Panduan Ringkas





Isi kemasan

- 1 x Headphone ASUS NC1
- 1 x Adaptor headset dua pin untuk perjalanan udara
- 1 x Tas pelindung

Mengenal headphone



Gambar hanya sebagai referensi. Gambar 1, 2, dan 3 mengacu pada kontrol headphone yang sama dari berbagai sudut tampilan.





Menggunakan headphone



Tanda R dan L terdapat pada bantalan telinga.

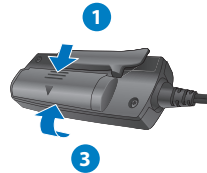
Untuk menggunakan headphone

- Atur tali headphone agar terpasang dengan benar di kepala.
- Atur bantalan telinga agar terpasang dengan nyaman di telinga.
- Geser kontrol volume ke kanan/kiri untuk memperbesar/memperkecil volume suara.

Memasang baterai

Untuk memasang baterai

1. Dorong penutup baterai sesuai arah tanda panah.
2. Pasang satu baterai AAA pada tempat baterai.
3. Pasang kembali penutup baterai.



Lepas baterai jika Anda tidak akan menggunakan headphone untuk waktu yang lama.

Mengaktifkan fungsi penghilang bising

Fungsi penghilang bising menghilangkan bising di lingkungan sekitar, misalnya kebisingan latar, agar kualitas suara lebih jernih.

Untuk mengaktifkan fungsi penghilang bising

Geser tombol penghilang bising ke ON (AKTIF). LED aktivitas akan menyala merah.

Menggunakan adaptor headset dua pin untuk perjalanan udara

Adaptor headset dua pin untuk perjalanan udara memungkinkan Anda menggunakan headphone saat berada dalam pesawat.





Adaptor headset untuk perjalanan udara beragam menurut berbagai maskapai penerbangan.

Untuk menggunakan adaptor headset dua pin untuk perjalanan udara

1. Pasang kabel audio ke adaptor headset dua pin untuk perjalanan udara.
2. Pasang adaptor headset dua pin untuk perjalanan udara ke soket audio di pesawat.

Menyimpan headphone

Untuk menyimpan headphone

1. Lipat bantalan telinga ke bagian dalam sesuai arah tanda panah.
2. Simpan headphone dalam tas pelindung yang tersedia.



Spesifikasi

Daya	1 x baterai AAA
Driver	40 mm (magnet neodimium)
Impedans	32 ohm +/- 4 ohm
Daya input maks.	100 mW
Rentang frekuensi	16Hz~22 Khz
Penghilang bising aktif	>= 18 dB
Masa pakai baterai	100 jam (dengan daya 10 mW)
Dimensi (mm)	175 mm x135 mm x28 mm
Berat	135 g (tidak termasuk aksesoris dan baterai)





TH6239

21.

7

NC1

หูฟังตัดเสียงรบกวนแอคทีฟ
แบบพกพา

คู่มือเริ่มต้นอย่างรวดเร็ว



2

A'

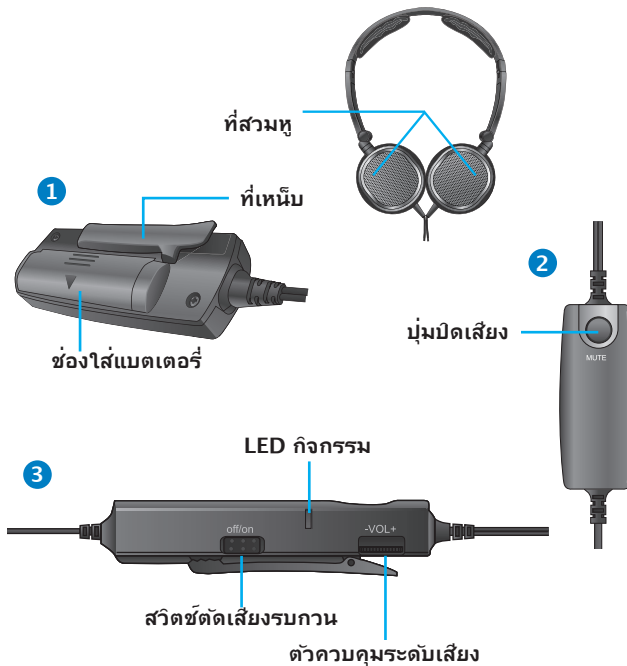




สิ่งต่างๆ ในกล่องบรรจุ

- 1 x หูฟัง ASUS NC1
- 1 x อะแดปเตอร์หูฟังสายการบินแบบดูล์ฟีน
- 1 x กระเป๋াপ้องกัน

ทำความรู้จักหูฟังของคุณ



ภาพสาคิตใช้สำหรับการอ้างอิงเท่านั้น ภาพสาคิต 1, 2 และ 3 อ้างอิงถึงตัวควบคุมหูฟังเดียวกัน ซึ่งอาจจากมุมมองที่แตกต่างกัน

ไทย





การสวมหูฟัง



มีสัญลักษณ์ R และ L บนที่สวมหู

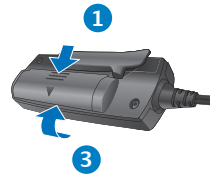
ในการสวมหูฟัง

- ปรับสายหูฟังเพื่อให้สวมพอดีบนศีรษะของคุณ
- ปรับที่สวมหูเพื่อให้สวมสบายรอบหูของคุณ
- เลื่อนตัวควบคุมระดับเสียงไปทางขวา/ซ้าย เพื่อเพิ่ม/ลดระดับเสียง

การติดตั้งแบตเตอรี่

ในการติดตั้งแบตเตอรี่

1. พลิกฝาปิดแบตเตอรี่ไปในทิศทางที่แสดงโดยลูกศร
2. ติดตั้งแบตเตอรี่ AAA หนึ่งก้อนลงในช่องใส่แบตเตอรี่
3. ใส่ฝาปิดแบตเตอรี่กลับคืน



นำแบตเตอรี่ออก ถ้าคุณจะไม่ใช้หูฟังเป็นเวลานาน

การเปิดทำงานฟังก์ชันการตัดเสียงรบกวน

ฟังก์ชันการตัดเสียงรบกวน จะกำจัดเสียงของสภาพแวดล้อม เช่น เสียงรอบข้าง เพื่อให้ได้คุณภาพเสียงที่ชัดเจนยิ่งขึ้น

ในการเปิดทำงานฟังก์ชันการตัดเสียงรบกวน

ผลักสวิตช์การตัดเสียงรบกวนไปยังตำแหน่ง เปิด LED กิจกรรมจะเปลี่ยนเป็นสีแดง

การใช้อะแดปเตอร์หูฟังสายการบินแบบดูล์ฟิน

อะแดปเตอร์หูฟังสายการบินแบบดูล์ฟิน อนุญาตให้คุณใช้หูฟังของคุณเองในขณะที่อยู่บนสายการบิน



อะแดปเตอร์หูฟังสายการบิ่บแตกต่างกัันในสายการบิ่บแต่ละแห่ง

ในการใช้อะแดปเตอร์หูฟังสายการบิ่บแบบดูล์ฟิ่บ

1. เสียบสายเคบิ่ลเสี้งลงในอะแดปเตอร์หูฟังสายการบิ่บแบบดูล์ฟิ่บ
2. เสียบอะแดปเตอร์หูฟังสายการบิ่บแบบดูล์ฟิ่บลงในแจ็คเสี้งของสายการบิ่บ

การเก็บหูฟัง

ในการเก็บหูฟัง

1. พับที่ส่วหูเข้าในทิศทางที่แสดงโดยลูกศร
2. ใส่หูฟังของคุณลงในกระเป๋าย่บ่กันที่หิ่มา



ข้อมูลจำเพาะ

พลังงาน	1 x แบตเตอรี่ AAA
ตัวขับ	40 มม. (แม่เหล็กนีโอดีเมียม)
อิมพีแดนซ์	32 โอห์ม +/- 4 โอห์ม
พลังงานอินพุตสูงสุด	100mW
ช่วงความถี่	16Hz~22 KHz
การตัดเสี้งรบกวนแบบแอกทีฟ	>= 18dB
อายุแบตเตอรี่	100 ชั่วโมง (ที่ 10 mW)
ขนาด (มม.)	175 มม. x135 มม. x28 มม.
น้ำหนัก	135 ก. ไม่รวมอุปกรณ์เสริมและแบตเตอรี่

ไทย



Tiếng Việt



VN6239

P

T

NC1

Tai nghe khử tiếng ồn di động khi hoạt động

Hướng dẫn khởi động nhanh



2

A'

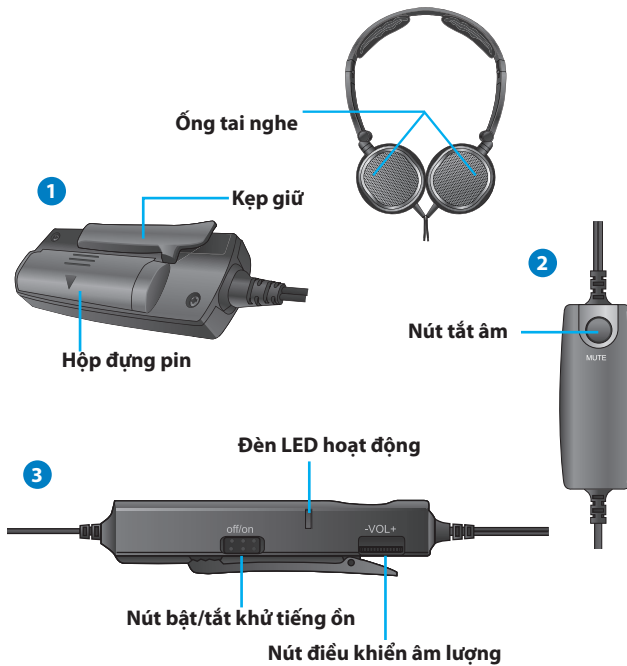




Phụ kiện trọn gói

- 1 tai nghe ASUS NC1
- 1 adapter tai nghe máy bay hai chấu
- 1 bao đựng bảo vệ

Tìm hiểu về tai nghe của bạn



Các hình minh họa chỉ để tham khảo. Hình 1, 2 và 3 để cập đến nút điều khiển tai nghe giống nhau vốn được vẽ từ các góc độ khác nhau.





Đeo tai nghe



Có các dấu R (phải) và L (Trái) trên hai ống tai nghe.

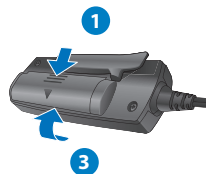
Để đeo tai nghe

- Chỉnh các vòng đeo tai nghe sao cho nó ôm gọn vào đầu của bạn.
- Chỉnh các ống tai nghe sao cho tai nghe lấp kín thoải mái xung quanh tai của bạn.
- Chuyển nút điều khiển âm lượng sang phải/trái để tăng/giảm âm lượng.

Lắp đặt pin

Để lắp đặt pin

1. Đẩy nắp đậy pin theo hướng mũi tên.
2. Lắp một cục pin AAA vào hộp đựng pin.
3. Đẩy nắp pin lại.



Tháo pin ra nếu bạn định không sử dụng tai nghe trong thời gian dài.

Bật chức năng khử tiếng ồn

Chức năng khử tiếng ồn sẽ khử tiếng ồn xung quanh như tạp âm để mang lại chất lượng âm thanh rõ hơn.

Để bật chức năng khử tiếng ồn

Đẩy nút khử tiếng ồn sang ON (BẬT). Đèn LED hoạt động sẽ chuyển sang màu đỏ.

Dùng adapter tai nghe máy bay hai chấu

Adapter tai nghe máy bay hai chấu cho phép bạn sử dụng tai nghe riêng của mình trên máy bay.





Adapter tai nghe máy bay sẽ không giống nhau ở các hãng hàng không khác nhau.

Để dùng adapter tai nghe máy bay hai chấu

1. Cắm cáp âm thanh vào adapter tai nghe máy bay hai chấu.
2. Cắm adapter tai nghe máy bay hai chấu vào jack cắm âm thanh trên máy bay.

Cất giữ tai nghe

Để cất giữ tai nghe của bạn

1. Gập hai ống nghe vào trong theo hướng mũi tên.
2. Đặt tai nghe vào bao đựng bảo vệ có dây buộc.



Thông số kỹ thuật

Nguồn	1 cục pin AAA
Driver	40mm (nam châm neodim)
Trở kháng	32 ohms +/- 4 ohms
Công suất vào tối đa	100mW
Biên độ tần số	16Hz~22 Khz
Khử tiếng ồn khi hoạt động	>= 18dB
Tuổi thọ pin	100 giờ (với 10 mW)
Kích thước (mm)	175mm x 135mm x 28mm
Trọng lượng	135g chưa tính các phụ kiện và pin



ARB6239

عربي

NC1

سماعة الرأس المحمولة المانعة للضوضاء
بفعالية

دليل البدء السريع



لإزالة

٣

سماعة الرأس

A'



B6239

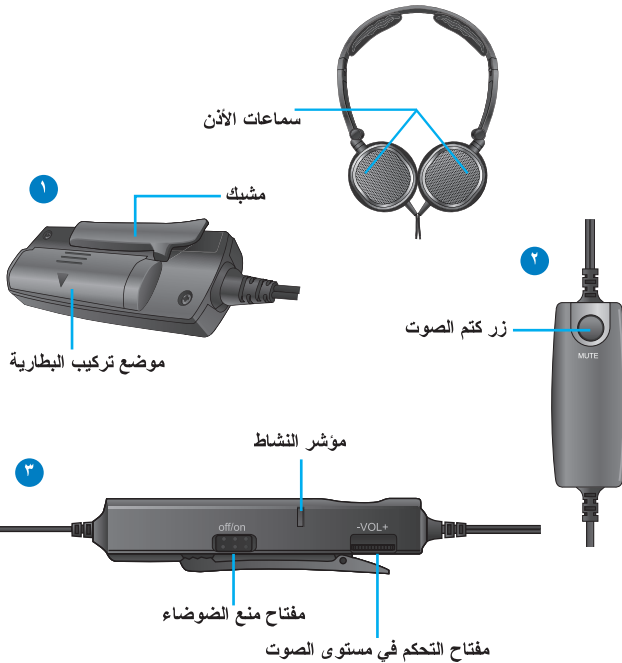
محتويات العبوة

- ١ x سماعة رأس ASUS NC1
- ١ x محول سماعة رأس مزدوج السنون للطائرات
- ١ x حقيبة حمل واقية

التعرف على سماعة الرأس

عربي

الجهة



الاشكال الموضحة للغرض المرجعي فقط. تشير الاشكال ١ و ٢ و ٣ إلى نفس جزء التحكم الخاص بسماعة الرأس مرسومًا من زوايا مختلفة.





ارتداء سماعة الرأس

تحمل سماعات الأذن العلامات L و R.



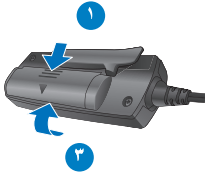
لارتداء سماعة الرأس

- اضبط أحزمة سماعة الرأس بحيث تلائم رأسك على نحو محكم.
- اضبط سماعات الأذن بحيث تلائم أذنيك على نحو مريح.
- حرك مفتاح التحكم في مستوى الصوت إلى اليمين/اليسار لرفع/خفض مستوى الصوت.

انثرة.

تركيب البطارية

لتركيب البطارية



1. ادفع غطاء البطارية في اتجاه السهم.
2. قم بتركيب بطارية واحدة مقاس AAA في موضع تركيب البطارية.
3. أعد تركيب غطاء البطارية.

أخرج البطارية إذا كنت تنوي عدم استخدام سماعة الرأس لفترة طويلة.



تفعيل وظيفة منع الضوضاء

تعمل وظيفة منع الضوضاء على التخلص من الضوضاء المحيطة، كالضوضاء المصاحبة، للحصول على جودة صوت أكثر نقاءً.

لتفعيل وظيفة منع الضوضاء

اضبط مفتاح منع الضوضاء على ON (تشغيل). يتغير لون مؤشر النشاط إلى اللون الأحمر.

استخدام محول سماعة الرأس مزدوج السنون للطائرات

يسمح لك محول سماعة الرأس مزدوج السنون للطائرات باستخدام سماعة الرأس خاصتك على متن الطائرة.





عربي

ارتداء



يختلف محول سماعة الرأس للطائرات بين الخطوط الجوية المختلفة.



لاستخدام محول سماعة الرأس مزدوج السنون للطائرات

لارتداء

- اضبط
- اضبط
- حركة
- الصد

1. أدخل كابل الصوت في محول سماعة الرأس مزدوج السنون للطائرات.
2. أدخل محول سماعة الرأس مزدوج السنون للطائرات في مقبس الصوت بالطائرة.

تخزين سماعة الرأس

لتخزين سماعة الرأس

1. قم بطي سماعات الأذن للداخل في اتجاه السهم.
2. ضع سماعة الرأس في حقيبة الحمل الواقية المرفقة معها.



تركيب

لتركيب

1. ادفع
2. قم بـ
- البط
3. أعد



تفعيل و

تعمل وذ
المصاحب

لتفعيل و

اضبط م
الأحمر.

استخدام

يسمح لك
خاصتك

المواصفات

الطاقة	١ × بطارية مقاس AAA
المحرك	٤٠ ملم (مغناطيس نيوديميوم)
المقاومة	٣٢ أوم +/- ٤ أوم
أقصى طاقة دخل	١٠٠ ميلي وات
نطاق الترددات	١٦ هرتز ~ ٢٢ كيلو هرتز
المنع الفعال للضوضاء	أكبر من أو يساوي ١٨ ديسيبل
عمر البطارية	١٠٠ ساعة (عند ١٠ ميلي وات)
الأبعاد (ملم)	١٧٥ ملم × ١٣٥ ملم × ٢٨ ملم
الوزن	١٣٥ جم بما في ذلك الملحقات والبطارية

