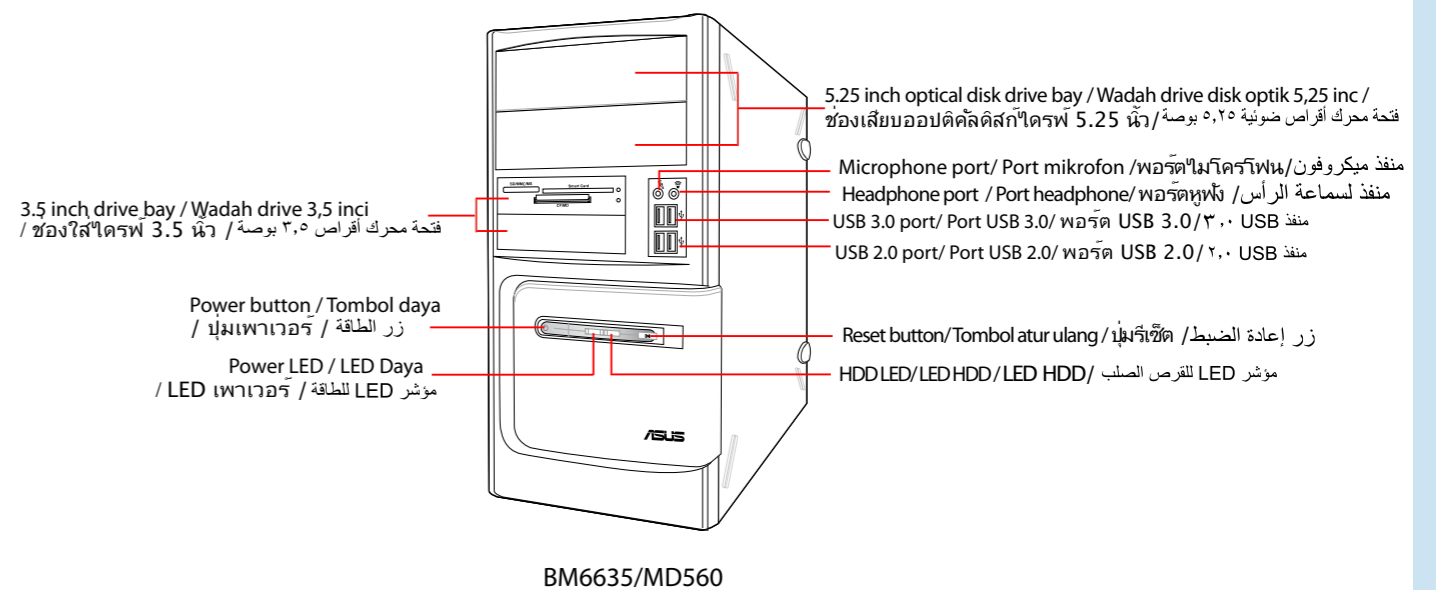
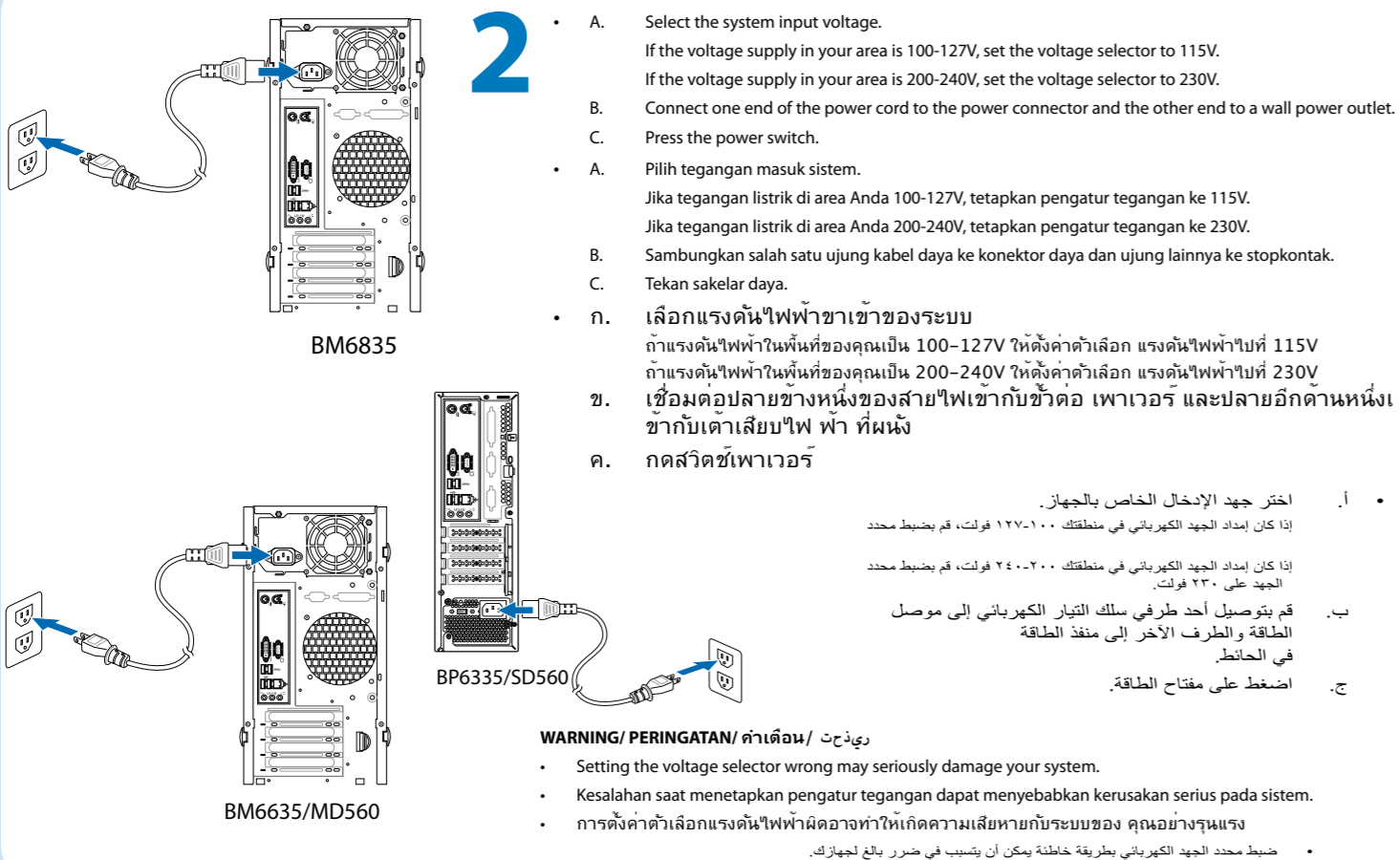
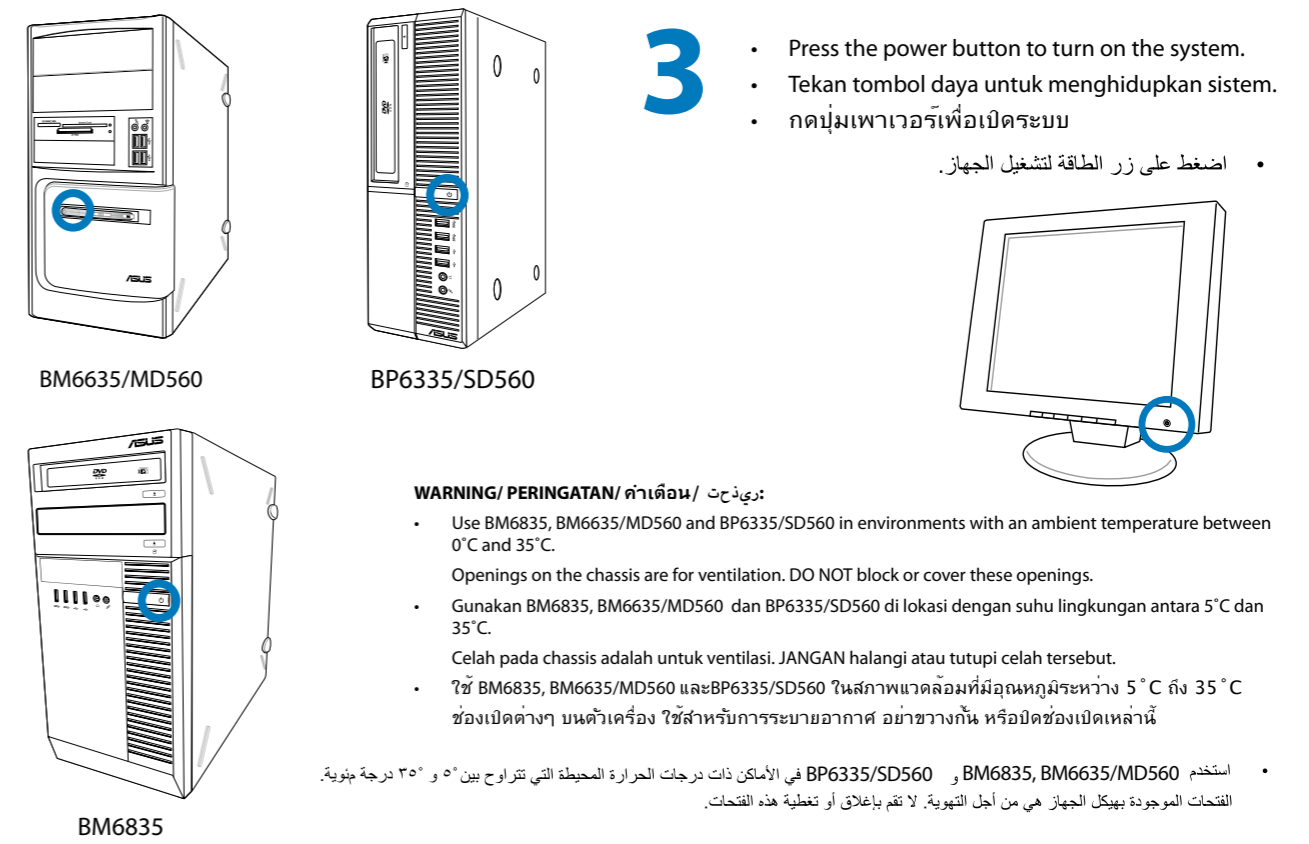
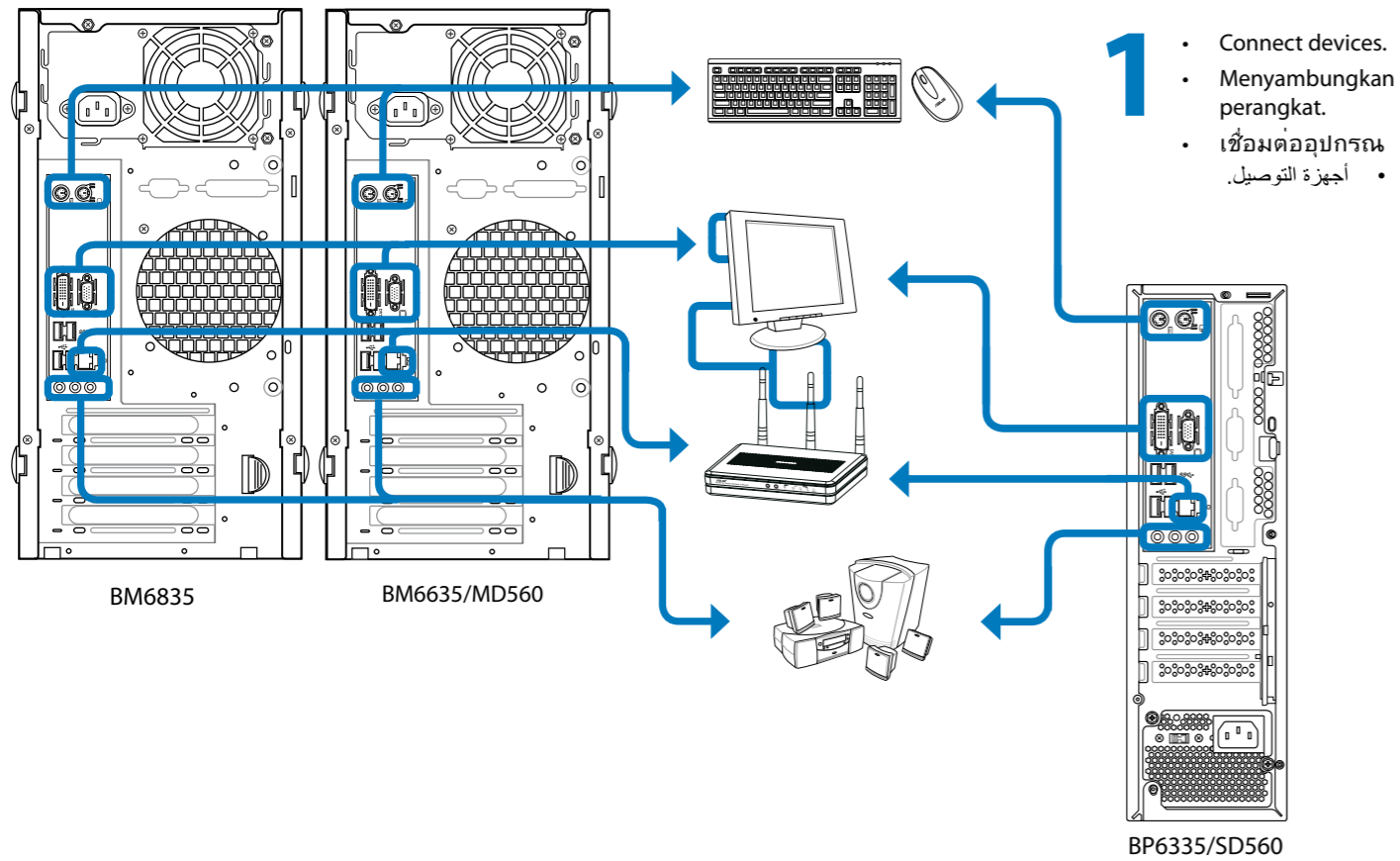


ASUS Desktop PC Installation Guide



• Obtain a detailed User Manual from your Windows® desktop or the ASUS support site at <http://support.asus.com>.

• Dapatkan Panduan Pengguna secara rinci dari desktop Windows® atau situs dukungan ASUS di <http://support.asus.com>

• รับผิดชอบผู้ใช้จะละเอียดจากเดสก์ทอป Windows® หรือใช้ดิสก์สนับสนุน ASUS ที่ <http://support.asus.com>

• حصل على دليل مستخدم تفصيلي من سطح مكتب نظام التشغيل Windows® الخاص بك أو من على موقع الدعم الخاص بـ ASUS على <http://support.asus.com>

• Illustrations are for reference only. Actual product specifications may vary.

• Gambar hanya sebagai referensi. Spesifikasi produk yang sebenarnya dapat berbeda

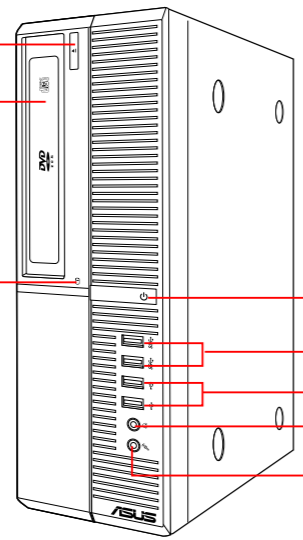
• ภาพสเก็ตใช้สำหรับการอ้างอิงเท่านั้น ข้อมูลจำเพาะผลิตภัณฑ์ที่แท้จริงอาจแตกต่างกัน

• الرسوم التوضيحية هي للأغراض المرجعية فقط. قد تختلف المواصفات الفعلية للمنتج.

optical disk drive eject button / Tombol pelepas drive disk optik /ปุ่มกดออปปดคีลคีตรพออก / زر إخراج محرك الأقراص الضوئية.

5.25 inch optical disk drive bay / Wadah drive disk optik 5,25 inc / ช่องเสียบออปปดคีลคีตรพ 5.25 นิ้ว / فتحة محرك أقراص ضوئية 5,25 بوصة

HDD LED / LED HDD / LED HDD / مؤشر للقرص الصلب



Power button / Tombol daya /ปุ่มเพาเวอร์ / زر الطاقة

USB 3.0 port / Port USB 3.0 / พอร์ต USB 3.0 / 3.0 USB منفذ

USB 2.0 port / Port USB 2.0 / พอร์ต USB 2.0 / 2.0 USB منفذ

Headphone port / Port headphone / พอร์ตหูฟัง / منفذ لسماعة الرأس

Microphone port / Port mikrofon / พอร์ตไมโครโฟน / منفذ ميكروفون

BP6335/SD560

5.25 inch optical disk drive bay / Wadah drive disk optik 5,25 inc / ช่องเสียบออปปดคีลคีตรพ 5.25 นิ้ว / فتحة محرك أقراص ضوئية 5,25 بوصة

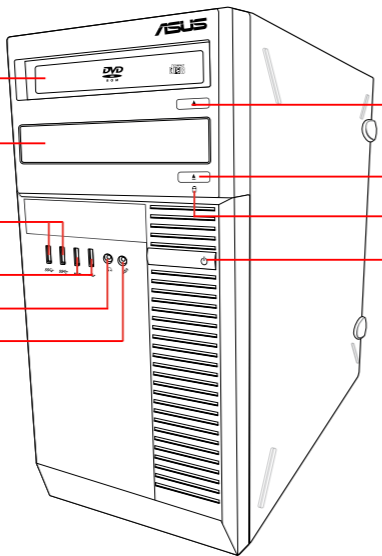
optical disk drive bay (empty) / Tempat drive disk optik (kosong) / ช่องเสียบออปปดคีลคีตรพ (ว่าง) / فتحة محرك الأقراص الضوئية (فارغة)

USB 3.0 port / Port USB 3.0 / พอร์ต USB 3.0 / 3.0 USB منفذ

USB 2.0 port / Port USB 2.0 / พอร์ต USB 2.0 / 2.0 USB منفذ

Headphone port / Port headphone / พอร์ตหูฟัง / منفذ لسماعة الرأس

Microphone port / Port mikrofon / พอร์ตไมโครโฟน / منفذ ميكروفون



optical disk drive eject button / Tombol pelepas drive disk optik /ปุ่มกดออปปดคีลคีตรพออก / زر إخراج محرك الأقراص الضوئية.

HDD LED / LED HDD / LED HDD / مؤشر للقرص الصلب

Power button / Tombol daya /ปุ่มเพาเวอร์ / زر الطاقة

BM6835

Safety information / Informasi keselamatan ข้อมูลเพื่อความปลอดภัย / معلومات السلامة

- Before using this product, ensure that all cables are correctly connected. If you detect any cable damage, contact your retailer immediately.
- Use this product only with the correct voltage as instructed by the manufacturer.
- To avoid short circuits and faulty contacts, keep scraps of paper, screws, and threads away from connectors, slots, sockets, and circuits.
- Before adding or removing devices to or from the system, ensure to unplug it from the power source.
- The system covers are elaborately designed to protect users from scratches, but still be careful with those sharp tips and edges. Put on a pair of gloves before removing or replacing the system covers.
- If you encounter technical problems with this product, e.g. the power supply is broken, contact a qualified service technician or your retailer. DO NOT service this product yourself.
- Sebelum menggunakan produk ini, pastikan bahwa semua kabel telah tersambung dengan benar. Jika Anda menemukan adanya kerusakan, segera hubungi agen Anda.
- Gunakan produk ini hanya dengan tegangan yang benar sesuai petunjuk produsen.
- Untuk mencegah hubungan arus pendek dan kerusakan kontak, jauhkan potongan kertas, sekrup, serta benang dari konektor, slot, soket, maupun sirkuit.
- Sebelum menambah atau menghapus perangkat ke atau dari sistem, pastikan Anda telah melepaskannya dari catu daya.
- Penutup sistem dirancang secara khusus untuk melindungi pengguna dari goresan. Namun, Anda harus tetap berhati-hati terhadap ujung atau tepian yang tajam. Gunakan sarung tangan sebelum memindahkan atau mengganti penutup sistem.
- Jika Anda mengalami masalah teknis pada produk, misalnya catu daya rusak, hubungi teknisi servis berpengalaman atau agen terdekat. JANGAN perbaiki sendiri produk ini.
- ก่อนการใช้ผลิตภัณฑ์นี้ ให้แน่ใจว่าสายเคเบิลทั้งหมดเชื่อมต่ออย่างถูกต้อง ถ้าคุณพบความเสียหายใดๆ ให้ติดต่อตัวแทนจำหน่ายทันที
- ใช้ผลิตภัณฑ์นี้ด้วยแรงดันไฟฟ้าที่ถูกต้อง ตามที่ระบุโดยผู้ผลิตเท่านั้น
- เพื่อหลีกเลี่ยงการลัดวงจรหรือการสัมผัสถูกขั้วที่ทำให้เสียหาย ให้เก็บเศษกระดาษ สกรู และเศษลวดต่างๆ ให้ห่างจากขั้วต่อ สล็อต ซ็อกเก็ต และแผงวงจร
- ก่อนที่จะเพิ่มหรือนำอุปกรณ์เข้าหรือออกจากระบบ ให้แน่ใจว่าได้ถอดปลั๊กอุปกรณ์จากแหล่งจ่ายไฟ
- แมว่าฝาปิดของระบบได้รับการออกแบบด้วยความประณีตเพื่อป้องกันไม่ให้เกิดรอยขีดข่วนต่อผู้ใช้ แต่ให้ใช้ความระมัดระวังบริเวณที่เป็นปลายแหลม และขอบที่มีคม สวมถุงมือก่อนที่คุณจะถอดหรือใส่ฝาปิดของระบบ
- ถ้าคุณมีปัญหาทางด้านเทคนิคกับผลิตภัณฑ์นี้ เช่น แหล่งจ่ายไฟเสีย โปรดติดต่อช่างเทคนิคบริการที่มีคุณสมบัติ หรือร้านค้าที่คุณซื้อผลิตภัณฑ์มา อย่าซ่อมแซมผลิตภัณฑ์นี้ด้วยตัวคุณเอง

- قبل استخدام هذا المنتج، تأكد من أن جميع الأسلاك موصلة بشكل صحيح. إذا اكتشفت أي تلف في الأسلاك، اتصل بتاجر التجزئة لا تستخدم هذا المنتج إلا بالجهود الكهربائية الصحيح كما هو موضح في تعليمات المصنع.
- لتجنب حدوث دوائر القصر وحدوث خطأ في أطراف التوصيل، أبق قصاصات الورق، والمسامير والخيوط بعيدًا عن الموصلات، والفتحات، والمقابس، والدوائر الكهربائية.
- قبل إضافة أو إزالة الأجهزة إلى الجهاز أو منه، تأكد من فصلها عن مصدر الطاقة.
- أعطية الجهاز مصممة بشكل متقن كي تحمي المستخدمين من الخدوش، لكن أبق على حذر من تلك الأطراف والحواف الحادة. قم بارتداء قفازين قبل إزالة أو استبدال أعطية إذا واجهت مشكلات فنية مع هذا المنتج، على سبيل المثال؛ تلف مصدر إمداد الطاقة، قم بالاتصال بفني خدمة مؤهل أو بتاجر التجزئة. لا تصلح هذا المنتج بنفسك.



ENERGY STAR is a joint program of the U.S. Environmental Protection Agency and the U.S. Department of Energy helping us all save money and protect the environment through energy efficient products and practices.

All ASUS products with the ENERGY STAR logo comply with the ENERGY STAR standard, and the power management feature is enabled by default. The monitor and computer are automatically set to sleep after 15 and 30 minutes of user inactivity. To wake your computer, click the mouse or press any key on the keyboard.

Please visit <http://www.energy.gov/powermanagement> for detail information on power management and its benefits to the environment. In addition, please visit <http://www.energystar.gov> for detail information on the ENERGY STAR joint program.

*Note: Energy Star is NOT supported on Freedos and Linux-based products.