



**ASUS<sup>®</sup>**

# Pundit P3-PE5

個人電腦（桌上型準系統）

快速安裝指南

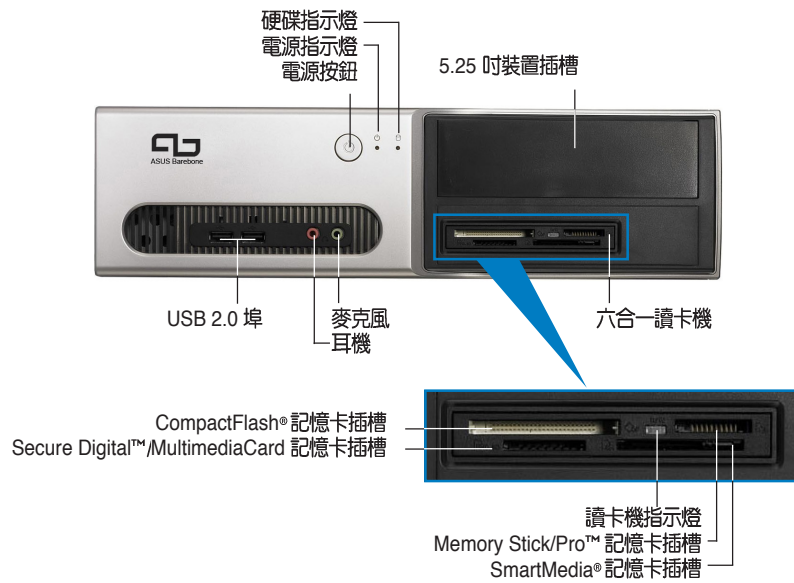
繁體中文



請至華碩網站下載最新的產品使用手冊：[www.asus.com](http://www.asus.com)

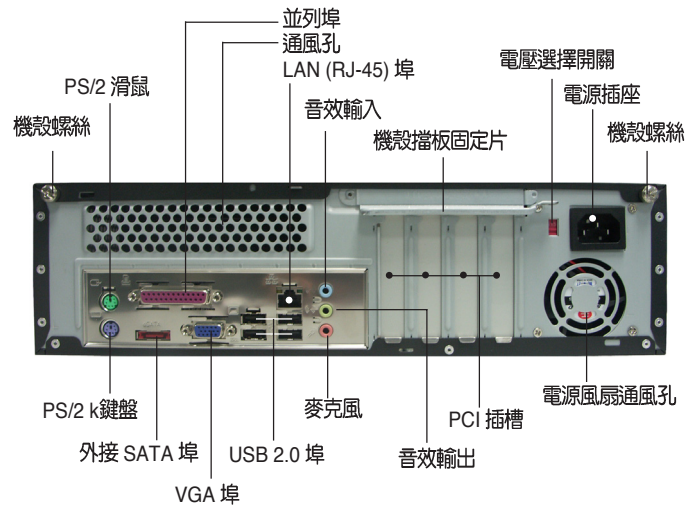


## 前面板功能

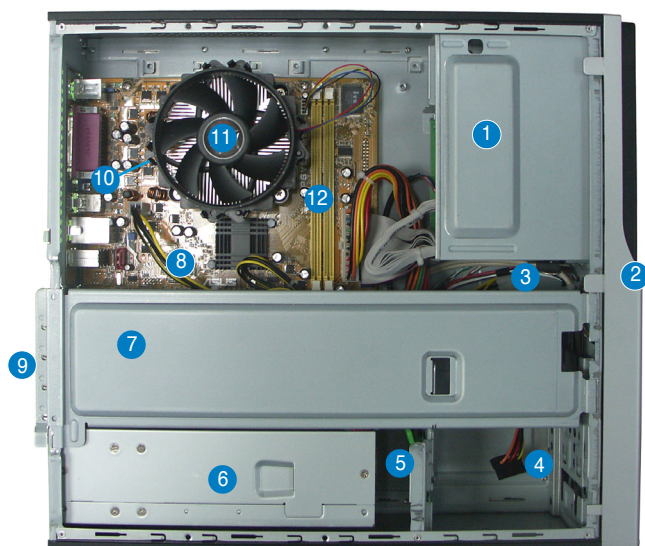


繁體中文

## 後面板功能



## 内部组件



- |               |                            |
|---------------|----------------------------|
| 1. 5.25 吋裝置插槽 | 8. ASUS 主機板                |
| 2. 前面板卡榫      | 9. 機殼擋板固定片                 |
| 3. 光碟機卡榫      | 10. LGA775 插槽（位於 CPU 風扇下方） |
| 4. 硬碟機插槽      | 11. CPU 風扇                 |
| 5. 硬碟機卡榫      | 12. DIMM 插槽                |
| 6. 電源供應器      |                            |
| 7. 機殼擋板       |                            |

## 電壓的選擇

本系統所附的電源供應器，在電源插座旁有一個電壓選擇開關，你可以利用這個開關，切換到適合您所在區域所使用的電壓值。

若您所在區域提供電壓為 100-127V，請切換到 115V；

若您所在區域提供電壓為 200-240V，請切換到 230V。



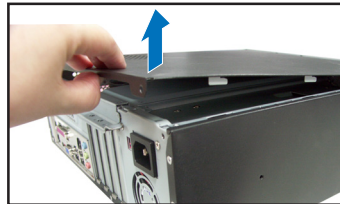
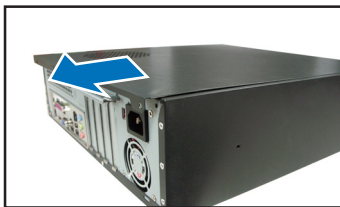


## 移除機殼側板

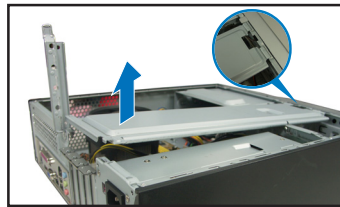
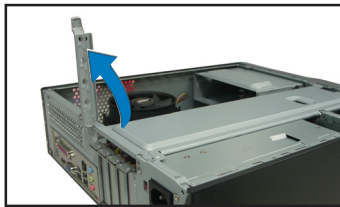
1. 機殼側板以二顆螺絲固定在機身後方，如圖圈選處。
2. 鬆開此二顆固定螺絲。



3. 打開機殼側板。
4. 將機殼側板小心地取下來暫置於一旁。

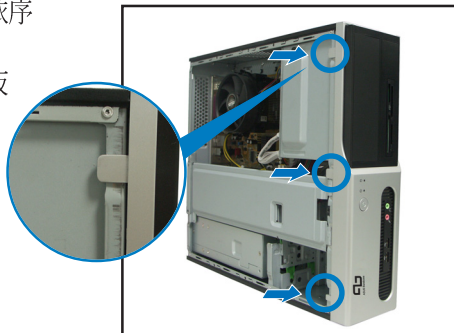


5. 將用以固定機殼擋板的金屬鎖片向上扳開約 90-100 度角。
6. 取下機殼擋板。



## 移除前面板

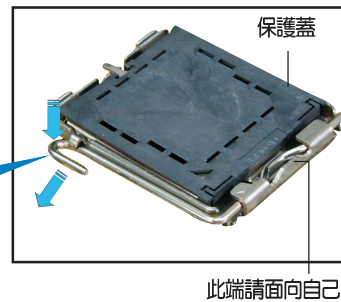
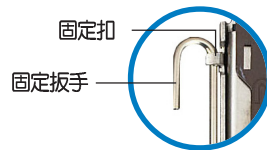
1. 將前面板左側的三個卡榫依序往外鬆開。
2. 然後小心地將前面板往外扳開，並整個取下來。



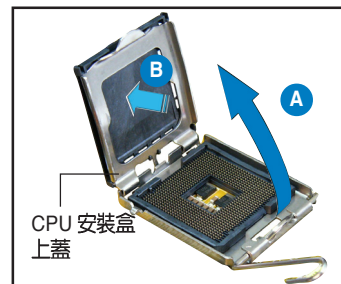
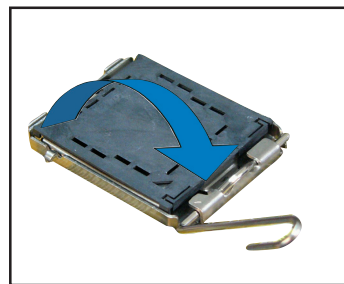
## 安裝 CPU

### 移除 CPU 風扇

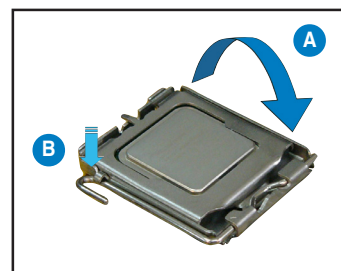
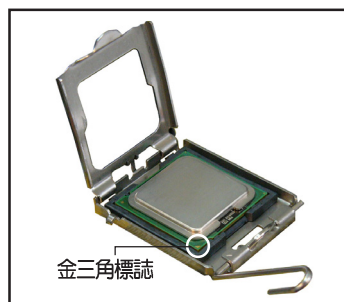
1. 找到主機板上的處理器插座。
2. 以手指壓下固定扳手，並將其稍向左側推出。



3. 拉開扳手。
4. 將 CPU 安裝盒的上蓋(A)掀起，並移除 CPU 安裝盒上的保護蓋(B)。



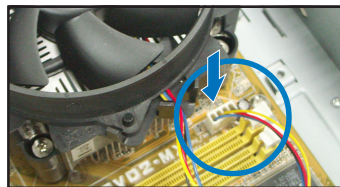
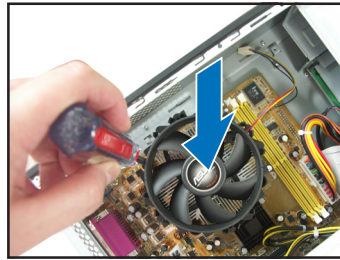
5. 安裝 CPU 至插槽上。
6. 將上蓋重新蓋上(A)，接著請將固定扳手朝原方向推回，並扣於固定扣之上(B)。





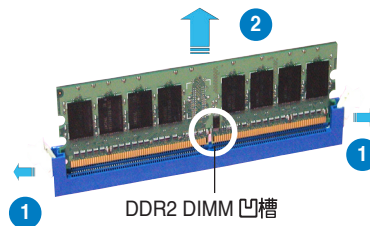
## 安裝 CPU 風扇

1. 將 CPU 風扇置於 CPU 上方，並將四個螺絲孔對準主機板上的散熱器安裝孔位。
2. 用十字螺絲起子分別將四顆螺絲鎖緊。
3. 連接 CPU 風扇電源線。



## 安裝系統記憶體

1. 先將記憶體模組插槽兩端的白色固定卡榫扳開。
2. 將記憶體模組的金手指對齊記憶體模組插槽的溝槽，並且在方向上要注意金手指的凹孔要對上插槽的凸起點。
3. 緩緩地將記憶體模組插入插槽中，若無錯誤，插槽兩端的白色卡榫會因記憶體模組置入而自動扣到記憶體模組兩側的凹孔中。

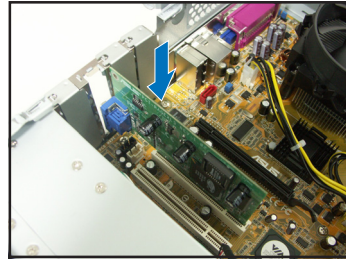
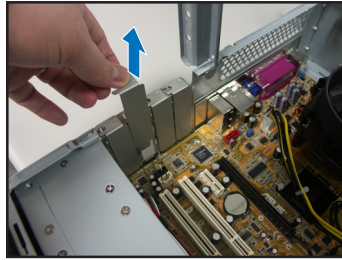






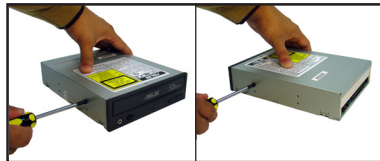
## 安裝擴充卡

1. 移除您欲安裝之插槽所對應的金屬擋板。
2. 將擴充卡上的金手指對齊插槽，然後慢慢地插入插槽中。

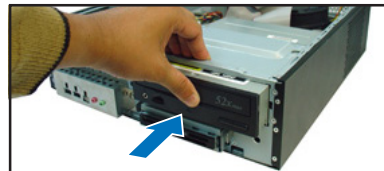


## 安裝光碟機

1. 從附件包中取出二顆黑色光碟機螺絲，分別鎖在光碟機二側的右上方螺絲孔中。
2. 連接好 IDE 排線及音源線。

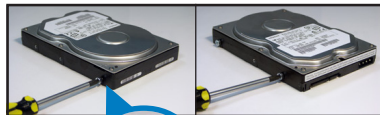


3. 小心地將光碟機插入插槽中，若正確卡入會發出一聲卡擦。
4. 將電源供應器的 4-pin 電源線連接至光碟機後端的電源接頭。



## 安裝 SATA 硬碟機

1. 將橡膠墊片分別安裝在四顆螺絲上，並分別鎖上硬碟機（每邊二顆）。
2. 連接 SATA 排線及電源線至硬碟後方的接頭。

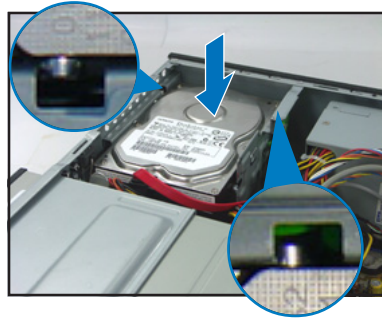


SATA 電源線  
SATA 排線

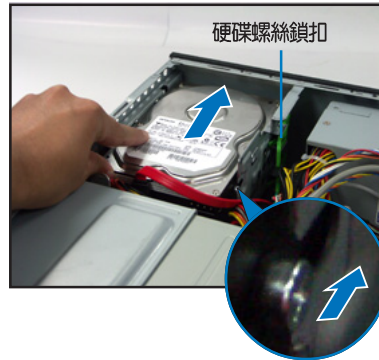




3. 將硬碟機二側的螺絲對準硬碟插槽中的溝槽小心的置入。



4. 若硬碟螺絲正確卡入會發出一聲卡擦。

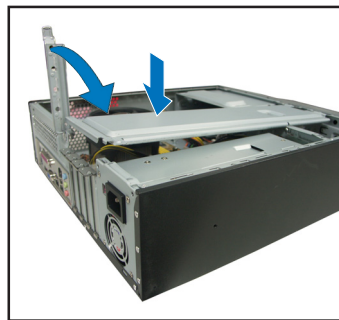


### 裝回機殼側板及前面板

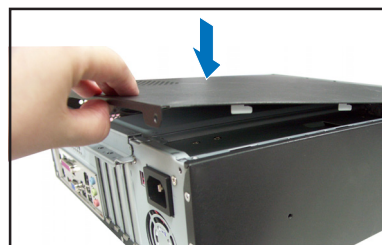
1. 裝回前面板，若您已安裝光碟機，則必須移除前面板上的光碟機擋板。



2. 裝回機殼擋板，再壓下固定鎖片，以固定住機殼擋板。



3. 裝回機殼側板。



4. 將機殼側板的二顆固定螺絲鎖回。

