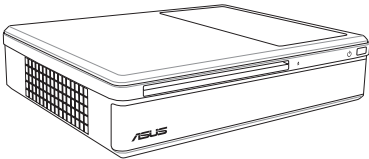

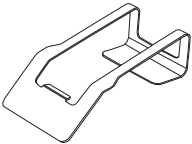
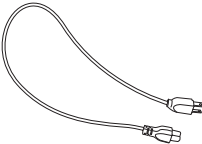
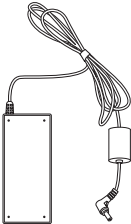
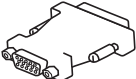
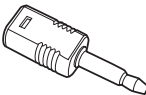






환영합니다

ASUS NOVA LITE PX24를 구입해 주셔서 감사합니다. 아래 그림은 PX24 패키지에 포함된 구성물을 보여줍니다. 손상되었거나 유실된 항목이 있다면 즉시 구입처에 문의해 주십시오.

패키지 구성

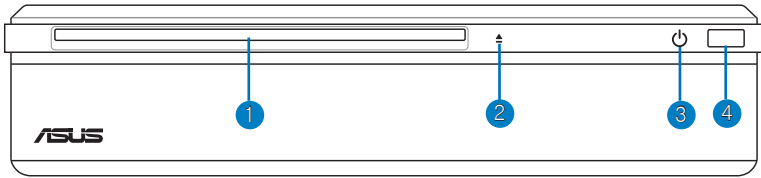
		
NOVA LITE PX24		리모컨
		
지지대	전원 코드	AC 어댑터
		
DVI-D Sub 어댑터	미니 잭-S/PDIF 어댑터	지원 DVD
		
복구 DVD	제품 품질 보증 카드	빠른 안내 설명서



PX24 사용 방법에 대한 자세한 설명은 지원 DVD에 포함된 사용자 설명서를 참고해 주십시오.

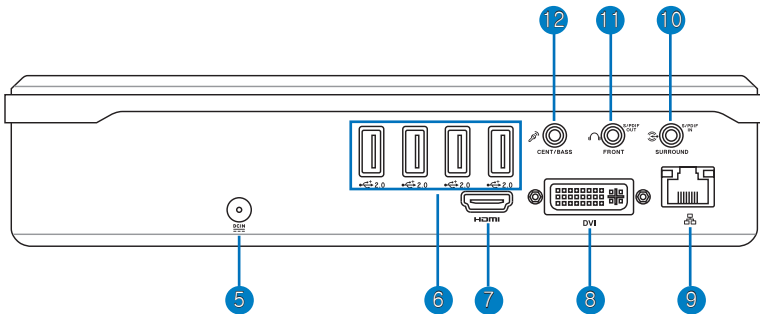
PX24 기본 구성

전면부



1. 슬롯형 옵티컬 드라이브
2. 옵티컬 드라이브 전자식 꺼내기 버튼 (터치 센서)
3. 전원 스위치 (터치 센서)
4. 적외선 포트

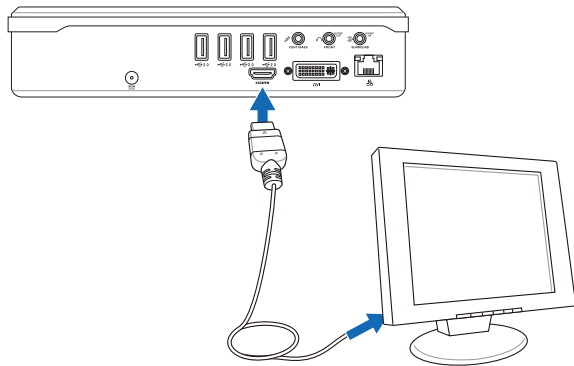
후면부



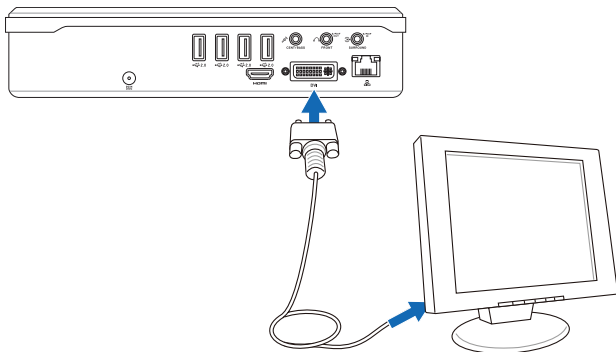
5. 전원 (DC) 입력
6. USB 포트 (2.0/1.1)
7. HDMI 포트
8. DVI 포트
9. LAN 포트
10. 오디오 입력 (S/PDIF 입력) 잭
11. 헤드폰/오디오 출력 (S/PDIF 출력) 잭
12. 마이크 잭

PX24 사용 준비하기

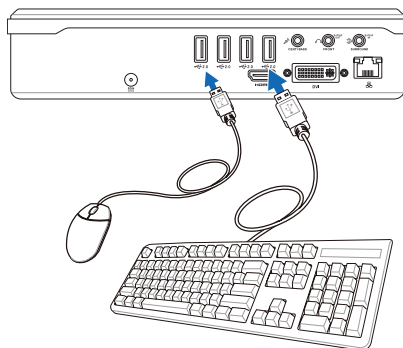
1. 디스플레이 연결하기 (HDMI)



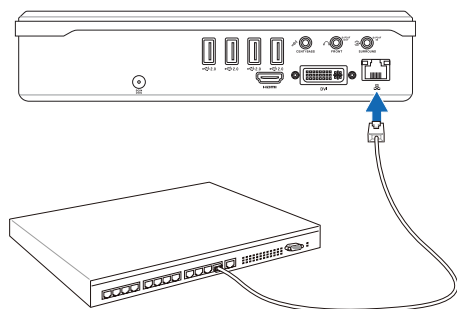
1. 디스플레이 연결하기 (DVI)



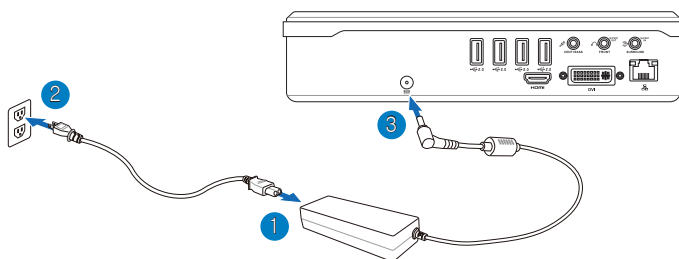
2. USB 장치 연결하기



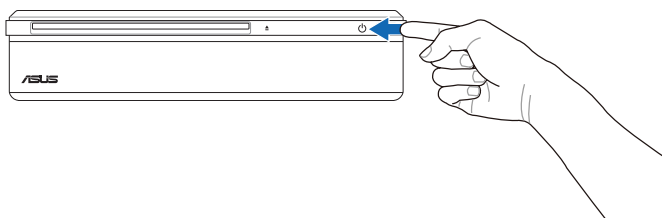
3. 네트워크 장치 연결하기



4. AC 어댑터 연결하기



5. 시스템 켜기



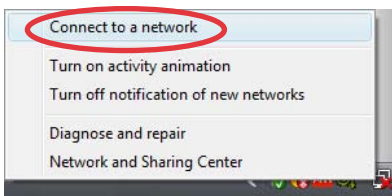
무선 연결 구성하기

아래 지시사항에 따라 무선 연결을 구성해 주십시오:

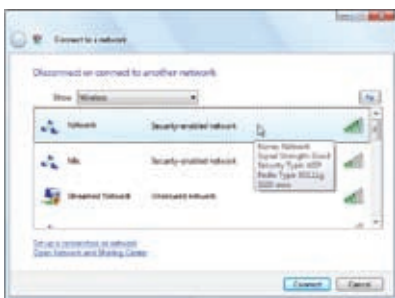
1. 마우스 커서를 작업 표시줄의 네트워크 아이콘으로 이동하면, “연결되어 있지 않음”이라는 메시지를 볼 수 있습니다.



2. 네트워크 아이콘에 마우스 오른쪽 버튼을 클릭하고, “네트워크에 연결”을 선택해 주십시오.



3. 목록에서 연결하려는 무선 네트워크를 선택하고, 연결을 클릭해 주십시오.

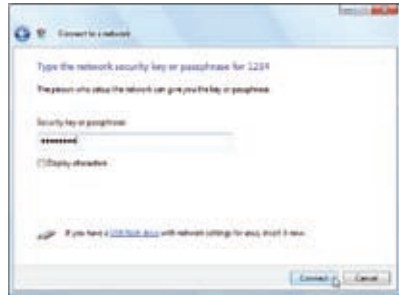


사용 지역에 여러 네트워크를 사용하고 있다면, 무선 네트워크 보기를 선택해 주십시오.

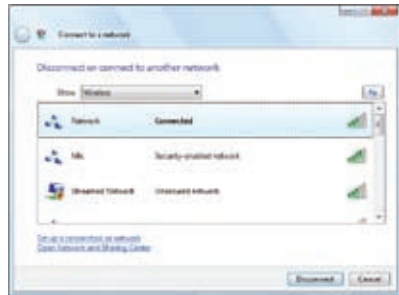
4. 연결을 위해, 비밀번호를 입력해야 할 수도 있습니다.



비밀번호가 필요하지 않으면, 이 화면은 나타나지 않습니다.



5. 연결이 완료되면, 연결됨 메시지가 나타납니다.



오디오 출력 구성하기

스피커 구성

시스템에서 아래와 같은 스피커 구성을 설정할 수 있습니다:


이름	스피커 시스템
2채널 (스테레오)	좌측 스피커 및 우측 스피커
5.1채널	전방 스피커x2, 후방 (서라운드) 스피커 x2, 센터 스피커x1, 서브우퍼x1

오디오 잭	헤드폰-2채널	5.1채널	S/PDIF
하늘색	오디오 입력	서라운드	S/PDIF 입력
연두색	오디오 출력	전방	S/PDIF 출력
분홍색	마이크 입력	센터/베이스	마이크




아날로그 스피커 연결하기

후면 패널의 오디오 잭과 기능에 대한 설명은 아래 표를 참고해 주십시오.

스테레오 스피커 또는 헤드폰

오디오 잭	설명
	스테레오 스피커 또는 헤드폰과 연결해 주십시오.

5.1채널 스피커 시스템

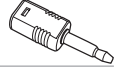
오디오 잭	설명
	FRONT 서브우퍼의 전방 스피커 잭과 연결해 주십시오.
	SURROUND 서브우퍼의 후방 스피커 잭과 연결해 주십시오.
	CENTER/BASS 서브우퍼의 서브우퍼/센터 스피커 잭과 연결해 주십시오.

디지털 스피커 연결하기

옵티컬 (Toslink) 디지털 오디오 케이블과 소형 잭-S/PDIF 어댑터를 이용해 시스템 후면 패널의 **S/PDIF 출력** 잭과 사용자의 앰프 시스템을 연결해 주십시오.




제품에 포함된 소형 잭-S/PDIF 어댑터를 사용해 앰프에 연결해 주십시오.



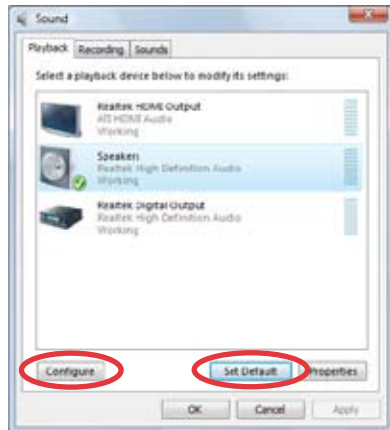
오디오 출력 설정 구성하기

스피커 시스템을 PX24에 연결한 후, 아래 지시사항에 따라 오디오 설정을 구성해 주십시오:

1. Windows® 작업 표시줄의 **볼륨** 아이콘 에 마우스 오른쪽 버튼을 클릭하고, **재생 장치**를 선택해 주십시오.



2. 재생 창에서 **스피커**를 선택하고, 만약 아날로그 출력을 사용해야 한다면, **기본값 복원**을 선택해 주십시오. 디지털 스피커를 사용 중이라면 **Realtek Digital Output**를 선택해 주십시오.




3. **스피커**를 기본 재생 장치로 설정한 후, **구성**을 클릭하여, 화면의 지시에 따라 설정을 구성하십시오. **Realtek Digital Output**을 선택했다면, **등록 정보**를 클릭하여 관련 설정을 구성해 주십시오.

Windows Media Center 사용하기


Windows Media Center 시작하기

무선 키보드 또는 원격 리모컨을 통해 Windows Media Center를 편리하게 제어할 수 있습니다.

Windows Media Center를 시작하려면, 아래의 지시사항 중 하나를 따라 주십시오:

- Media Center 리모컨의 **Media Center** 버튼 을 눌러 주십시오.
- Windows® 바탕 화면의 **시작 > 모든 프로그램 > Windows Media Center**를 클릭해 주십시오.

DVD 감상

DVD를 슈퍼 멀티 드라이브에 삽입하면 DVD는 자동으로 재생됩니다. 또한, 리모컨에서 **DVD** 버튼 을 눌러 재생할 수 있습니다.

음악

음악 기능은 완벽한 음악 감상의 기능을 제공합니다. 사용자는 CD 또는 기타 음악 파일을 감상할 수 있으며, 사용자 재생 목록 생성, 앨범 정보 보기, 앨범, 장르, 작곡가 별로 듣기 등과 같은 부가 기능 또한 이용할 수 있습니다.

사진 + 비디오

사진 + 비디오 기능을 이용하여 사용자의 디지털 사진/비디오 또는 다운로드 받은 사진/비디오 클립을 관리 및 감상할 수 있습니다. 사용자는 사진을 개별적으로 탐색하거나 배경 음악과 함께 슬라이드 쇼로도 감상할 수도 있습니다.



Media Center 메뉴 항목과 리모컨의 기능에 대한 설명은지연 DVD에 포함된 사용자 설명서를 참고해 주십시오.

CyberLink PowerDVD 사용하기

CyberLink PowerDVD 소프트웨어를 통해 DVD 및 미디어 파일을 감상할 수 있습니다. PowerDVD은 MPEG-4 AVC (H.264)을 포함하는 다양한 비디오 및 오디오 포맷/코덱을 지원합니다.

PowerDVD 사용하기

1. Windows® 바탕 화면에서 **PowerDVD** 아이콘을 더블 클릭해 주십시오.
2. PowerDVD 플레이어가 실행되면, 마우스 포인터를 제어 패널의 버튼 위로 가져가면 버튼의 기능에 대한 이해를 돕는 팝업 메시지가 나타납니다.

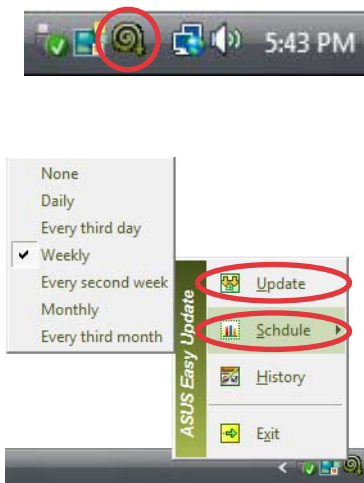


HDMI 포트를 이용해 디스플레이를 연결하면, 최적의 비주얼 성능을 체험할 수 있습니다.

ASUS Easy Update 사용하기

ASUS Easy Update는 PX24를 위한 최신의 BIOS, 드라이버 애플리케이션을 자동으로 검색하고 다운로드 하는 소프트웨어 도구입니다.

1. Windows®의 작업 표시줄에서 **ASUS Easy Update** 아이콘을 마우스 오른쪽 버튼으로 클릭해 주십시오.
2. **Schedule**을 설정하여 시스템을 업데이트 할 주기를 선택해 주십시오.
3. **Update**를 선택하여 업데이트를 활성화 해 주십시오.



4. 다운로드가 가능한 항목을 보려면 **OK**를 눌러 주십시오.



5. 다운로드 하려는 항목을 선택하고 **OK**를 클릭해 주십시오.



시스템 복구하기

복구 DVD 사용하기

복구 DVD는 공장 출하 시, 시스템에 설치된 운영체제의 이미지를 포함하고 있습니다. 복구 DVD는 지원 DVD와 상호 동작하여 빠르게 시스템을 원상태로 복구하는 솔루션을 제공하며, 하드 디스크의 최적화 또한 제공해줍니다. 복구 DVD를 사용하기 전, 데이터 파일 (Outlook PST 파일과 같은)을 USB 장치 또는 네트워크 드라이브에 복사해 두고, 사용자가 구성한 설정(네트워크 설정 등)들을 메모해 두십시오.

1. 컴퓨터를 켜고, <F8> 키를 눌러 **Please select boot device** (부팅 장치 선택)메뉴로 들어가십시오.
2. 복구 DVD를 옵티컬 드라이브에 넣고, 옵티컬 드라이브("DVDROM: XXX")를 부팅 장치로 설정해 주십시오. <Enter> 키를 눌러 계속 진행해 주십시오.
3. **ASUS Recovery System**(ASUS 복구 시스템) 창이 나타납니다. 새로운 시스템(최소 20GB 이상의 공간 필요)을 설치할 경로를 선택해 주십시오.

Recover Windows to a partition

이 옵션은 아래에 선택한 파티션만을 삭제하며, 다른 파티션의 내용을 유지합니다. 새로운 시스템 파티션을 "C" 드라이브에 생성합니다. 파티션을 선택하고 **NEXT**를 클릭해 주십시오.

Recover Windows to entire HD.

이 옵션은 하드디스크 드라이브의 모든 파티션을 삭제하고, "C" 드라이브에 새로운 시스템 파티션을 생성합니다. 선택 완료 후, **Yes**를 클릭해 주십시오.

4. 화면의 지시에 따라 복구 과정을 완료하십시오.



시스템 복구 도중 사용자의 모든 데이터는 손실됩니다. 시스템을 복구하기 전, 중요한 데이터를 백업해 두었는지 확인하십시오.

5. 시스템 복구가 완료되면, 지원 DVD를 옵티컬 드라이브에 넣도록 요구합니다. **OK**를 클릭하고 시스템을 다시 시작해 주십시오.

6. 시스템을 다시 시작 하면, Windows®는 시스템을 구성하고, 드라이버 및 유틸리티의 설치를 시작합니다.
7. 사용할 언어, 시간, 키보드 컴퓨터 이름 및 사용자 이름을 설정하면, Windows® OS을 시작할 수 있습니다.



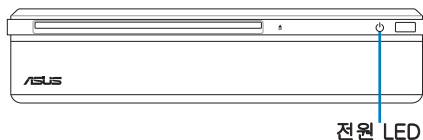
이 복구 DVD는 NOVA PX24에서만 사용할 수 있습니다. 다른 컴퓨터에서 사용하지 마십시오. 업데이트에 관한 정보는 ASUS 웹사이트 www.asus.com에서 확인할 수 있습니다.

Crashfree BIOS

ASUS Crashfree BIOS는 BIOS 업데이트가 실패하거나 코드 및 데이터가 손상되었을 경우를 대비하여 본래의 BIOS 데이터를 지원 DVD로부터 복구할 수 있도록 해줍니다. BIOS를 복구하려면 부팅 우선순위를 지원 DVD로 설정하십시오.



시스템 시작시 전원 LED가 흰색으로 깜박이며, 두 번의 짧은 비프음과 함께 긴 비프음이 들린다면, BIOS 코드가 손상된 것입니다.



전원 LED

아래의 지시에 따라 BIOS를 복구해 주십시오:

1. 지원 DVD를 옵티컬 드라이브에 넣으십시오. 시스템은 두 번의 짧은 비프음을 내며, BIOS 복구를 시작합니다. (아무 화면도 나타나지 않습니다.)
2. 전원 LED이 깜박임을 멈추면, 복구가 완료된 것입니다.
3. 시스템을 시작하려면 전원 스위치를 누르십시오. 시스템이 Windows® OS로 들어가면, BIOS가 성공적으로 복구된 것입니다.

숨겨진 파티션 사용하기

복구 파티션은 공장 출하 시, 시스템에 설치된 운영체제, 드라이버, 유틸리티를 포함하고 있습니다. 복구 파티션은 빠르게 시스템을 원상태로 복구하는 솔루션을 제공하며, 하드 디스크의 최적화 또한 제공해줍니다. 복구 파티션을 사용하기 전, 데이터 파일 (Outlook PST 파일과 같은)을 플로피 디스크 또는 네트워크 드라이브에 복사해 두고, 사용자가 구성한 설정(네트워크 설정 등)들을 메모해 두십시오.



“RECOVERY.” 라는 이름을 가진 파티션을 삭제하지 **마십시오**. 복구 파티션은 공장 출하시 생성되며, 한 번 삭제되면 사용자 임의로 복구할 수 없습니다. 복구 과정에서 문제가 발생하면 인증된 ASUS 서비스 센터에 시스템을 가져가 문의해 주십시오.

1. 부팅 도중 <F9>를 눌러 주십시오. (복구 파티션 필요)
2. **Windows Setup [EMS Enabled]**를 선택하고, <Enter>를 눌러 주십시오.
3. **ASUS Recovery System** 창이 나타나면, **Recover Windows to a partition**을 선택해 주십시오.
4. 20GB 이상의 여유 공간을 가지고 있는 파티션을 선택하고 **Next**를 클릭해 주십시오.
5. 화면의 지시를 따라 복구 과정을 완료해 주십시오.
6. 컴퓨터를 다시 시작하면, 복구 과정이 완료됩니다.
7. 사용할 언어, 시간, 키보드 컴퓨터 이름 및 사용자 이름을 설정하면, Windows® OS를 시작할 수 있습니다.