

FI4100

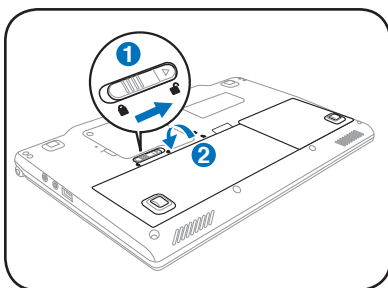
Eee PC
Windows® XP Edition
Pikaopas

15G06Q0600Q0

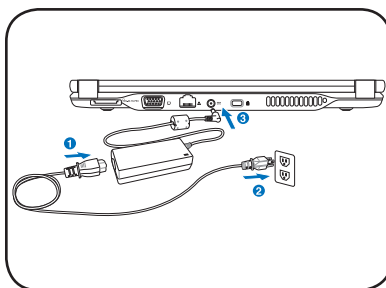
Pikaopas

Nämä ovat vain pikaohjeet Eee PC:n käyttöön. Yksityiskohtaisia tietoja on käyttöohjeessa.

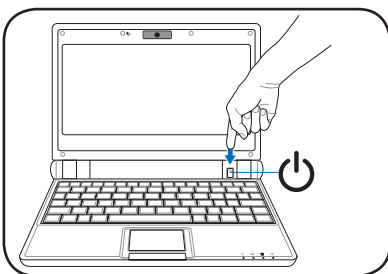
1. Pane akku paikalleen



2. Liitä laitteeseen verkkojohto



3. Kytke Eee PC:n virta päälle



Voi tapahtua vahinko, jos käytät eri sovitinta Eee PC:n virransyöttöön. Sekä akkuyksikkö että Eee PC saattavat vioittua väärää AC-DC-adapteria käytettäessä.



Näyttöpaneelia ei saa painaa voimalla pöytää tai vastaavaa vasten, koska saranat saattavat rikkoutua! Eee PC:tä ei koskaan saa nostaa näyttöpaneelista!



Akku on aina ladattava täyteen ennen ensimmäistä käyttökertaa sekä jos se on tyhjentynyt. Tämä lisää akun käyttöikää.

Tilan merkkivalo

Merkkivalo kertoo laitteiston/ohjelmiston tilasta.



Virran merkkivalo



Akun latauksen merkkivalo



Kovalevyaseman (HDD) ilmaisin

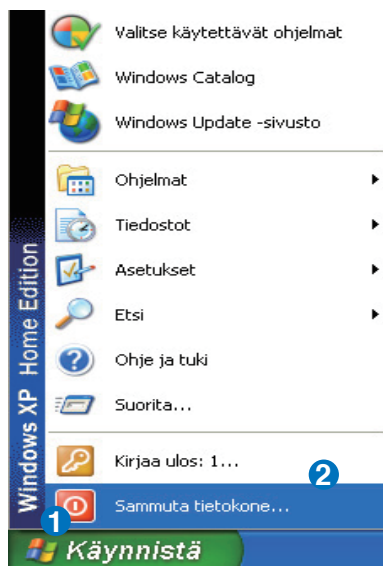


Johdottoman yhteyden merkkivalo

Eee PC:n virran kytkeminen pois päältä

Sammuta Eee PC seuraavalla tavalla.

1. Valitse työpöydän vasemmasta alanurkasta painike **Käynnistä**.
2. Valitse avautuvasta listasta **Sammuta tietokone**.



3. Sammuta Eee PC valitsemalla **Sammuta**.




Tietokoneen käynnistäminen ensimmäisen kerran



Kun käynnistät Eee PC:n ensimmäistä kertaa, Windowsin aloitusohjelma käynnistyy automaattisesti. Ohjelma opastaa asetusten määrittämisessä ja perustietojen antamisessa. Seuraa ohjelman ohjeita ja suorita ensimmäisen käyttökerran asennus.

Verkkoyhteyden konfigurointi

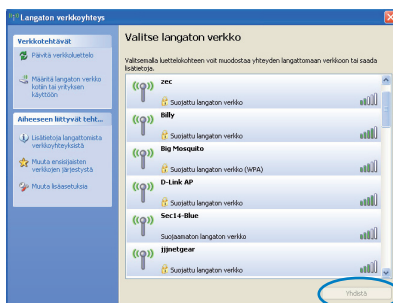
Langaton verkkoyhteys

1. Tuplanapsauta langattoman verkkoyhteyden rastitettua kuvaketta  käyttöjärjestelmän tehtäväpalkissa.



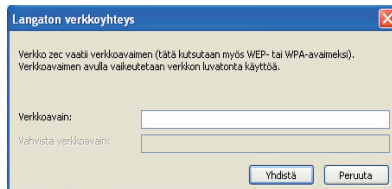
Jos langattoman verkkoyhteyden kuvaketta ei näy: Aktivoi langaton LAN -yhteys näppäimillä  +  (<Fn> + <F2>) ennen langattoman verkkoyhteyden konfigurointia.

2. Valitse verkkoluettelosta verkko, johon haluat yhdistää ja napsauta **Yhdistä**.

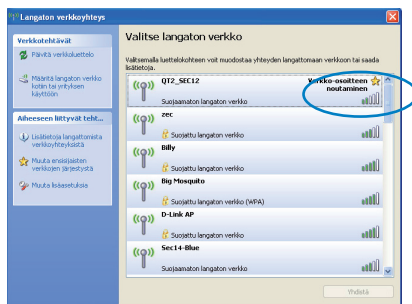


Jos et löydä verkkoluettelosta haluamaasi verkkoa, valitse **Päivitä verkkoluettelo** vasemmanpuoleisesta valikosta ja etsi uudelleen.

3. Yhdistettäessä ohjelma voi kysyä salasanaa.




4. Kun yhteys on muodostettu, se näkyy luettelossa.



5. Langattoman verkkoyhteyden kuvake näkyy käyttöjärjestelmän tehtäväpalkissa.



Langattoman verkkoyhteyden kuvake sammuu, kun katkaiset yhteyden painamalla  +  (<Fn> + <F2>).

Paikallisverkko

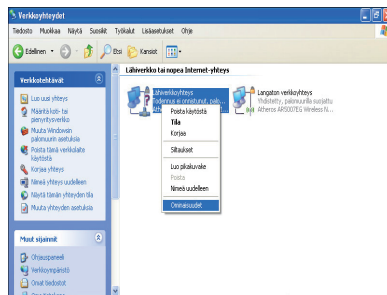
Yhdistä verkkoon verkkokaapelilla seuraavasti:

Dynaamista IP-osoitetta käyttäen:

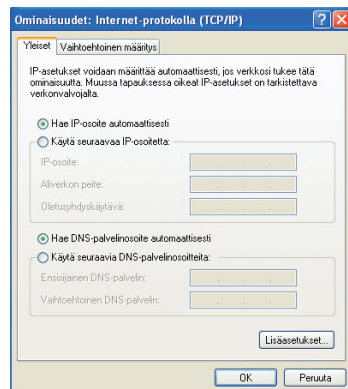
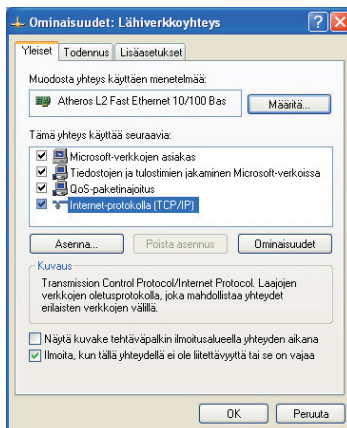
1. Napsauta hiiren oikealla painikkeella Windowsin ® tehtäväpalkissa olevaa verkkokuvaketta, jossa on keltainen varoituskolmio  **Valitse Avaa verkkoyhteydet.**



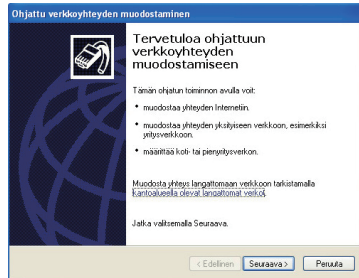
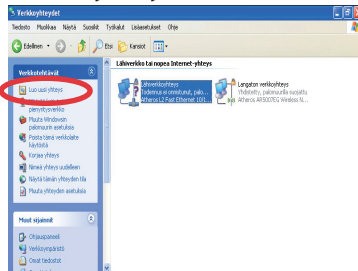
2. Napsauta hiiren oikealla painikkeella kohtaa **Lähiverkkoyhteys** ja valitse **Ominaisuudet.**



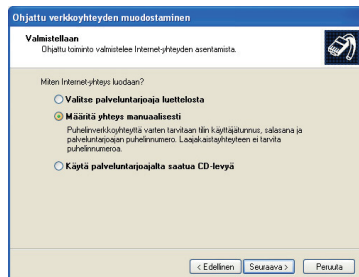
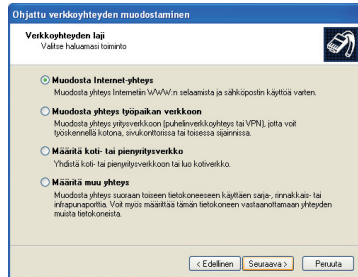
3. Korosta kohta **Internet-protokolla (TCP/IP)** ja valitse **Ominaisuudet.**
4. Vaihda valinta kohtaan **Hae IP-osoite automaattisesti** ja valitse **OK.**



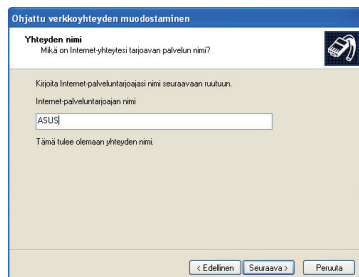
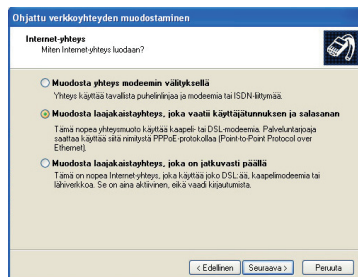
5. Aloita uuden verkkoyhteyden ohjattu muodostaminen valitsemalla **Luo uusi verkkoyhteys**.
6. Valitse **Seuraava**.



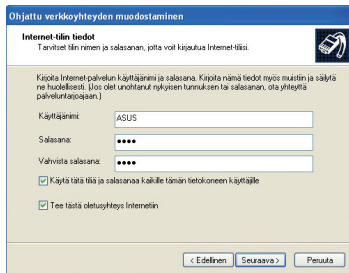
7. Valitse **Muodosta Internet-yhteys** ja napsauta **Seuraava**.
8. Valitse **Määritä yhteys manuaalisesti**.



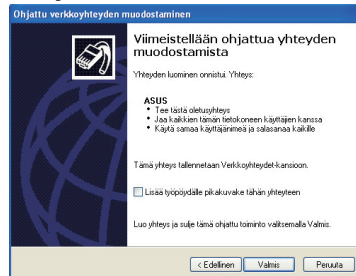
9. Valitse yhteystyyppi ja napsauta **Seuraava**.
10. Syötä ISP-nimi ja napsauta **Seuraava**.



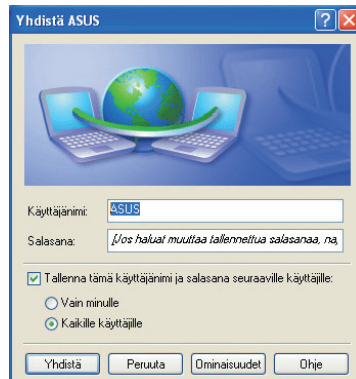
11. Syötä käyttäjänimi ja salasana. Valitse **Seuraava**.



12. Lopeta yhteyden muodostaminen valitsemalla **Lopeta**.



13. Syötä käyttäjänimi ja salasana. Yhdistä Internetiin valitsemalla **Yhdistä**.



Staattista IP-osoitetta käyttäen:

1. Aloita staattisen IP-verkkoyhteyden muodostaminen suorittamalla vaiheet 1-3 kohdasta Dynaamista IP-osoitetta käyttäen.
2. Vaihda valinta toiseen vaihtoehtoon **Käytä seuraavaa IP-osoitetta**.
3. Anna IP-osoite, aliverkon peite ja oletusyhdyskäytävä, jotka saat palveluntarjoajaltasi.
4. Anna tarvittaessa ensi- ja toissijainen DNS-palvelimen osoite.
5. Kun kaikki arvot on annettu, muodosta verkkoyhteys valitsemalla **OK**.



Jos verkkoyhteyden muodostamisessa on ongelmia, ota yhteyttä Internet-palveluntarjoajaasi (ISP).