

FI4570

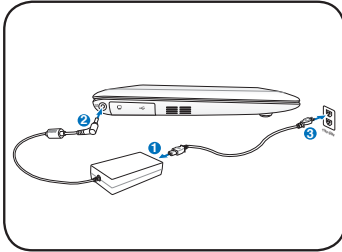
Eee PC
Windows® XP Edition
Pikaopas

15G06Q1330Q0

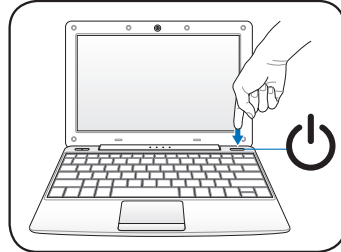
Pikaopas

Nämä ovat vain pikaohjeet Eee PC:n käyttöön. Yksityiskohtaisia tietoja on käyttöohjeessa.

1. Liitä laitteeseen verkkojohto



2. Kytke Eee PC:n virta päälle



- Vahinkojen välttämiseksi, käytäthän vain oikeaa mukana tullutta sovitinta Eee PC:n virransyöttöön. Sekä akkuyksikkö että Eee PC saattavat vioittua väärää AC-DC-adapteria käytettäessä.
- Näyttöpaneelia ei saa painaa voimalla pöytää tai vastaavaa vasten, koska saranat saattavat rikkoutua! Eee PC:tä ei koskaan saa nostaa näyttöpaneelista!
- Käytä vain tämän Eee PC:n mukana tullutta tai valmistajan tai jälleenmyyjän erityisesti hyväksymää virtamuuntajaa, muuten Eee PC voi vahingoittua. Tämän muuntajan lähtöjännite on +19V DC, 2,1 A.



Akku on aina ladattava täyteen ennen ensimmäistä käyttökertaa sekä jos se on tyhjentynyt. Tämä lisää akun käyttöikää.

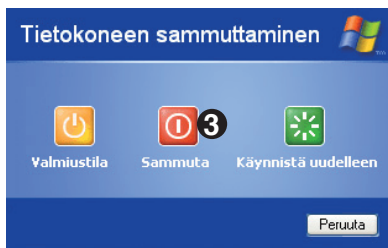
Eee PC:n virran kytkeminen pois päältä

Sammuta Eee PC seuraavalla tavalla.

1. Valitse työpöydän vasemmasta alanurkasta painike **Käynnistä**.
2. Valitse avautuvasta listasta **Sammuta tietokone**.



3. Sammuta Eee PC valitsemalla **Sammuta**.




Tietokoneen käynnistäminen ensimmäisen kerran



Kun käynnistät Eee PC:n ensimmäistä kertaa, Windowsin aloitusohjelma käynnistyy automaattisesti. Ohjelma opastaa asetusten määrittämisessä ja perustietojen antamisessa. Seuraa ohjelman ohjeita ja suorita ensimmäisen käyttökerran asennus.

Verkkoyhteyden konfigurointi

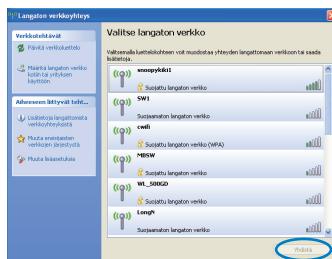
Langaton verkkoyhteys

1. Tuplanapsauta langattoman verkkoyhteyden rästitettyä kuvaketta  käyttöjärjestelmän tehtäväpalkissa.



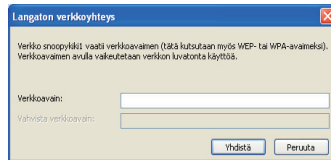
Jos langattoman verkkoyhteyden kuvaketta ei näy: Aktivoi langaton LAN -yhteys näppäimillä  +  (<Fn> + <F2>) ennen langattoman verkkoyhteyden konfigurointia.

2. Valitse verkkoluettelosta verkko, johon haluat yhdistää ja napsauta **Yhdistä**.

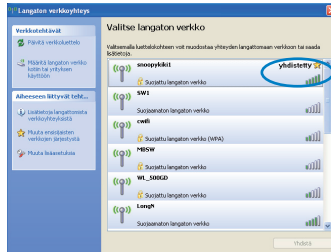


Jos et löydä verkkoluettelosta haluamaasi verkkoa, valitse **Päivitä verkkoluettelo** vasemmanpuoleisesta valikosta ja etsi uudelleen.

3. Yhdistettäessä ohjelma voi kysyä salasanaa.





4. Kun yhteys on muodostettu, se näkyy luettelossa.



5. Langattoman verkkoyhteyden kuvake näkyy käyttöjärjestelmän tehtäväpalkissa.



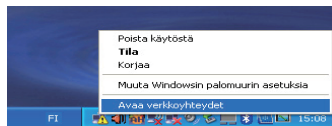
Langattoman verkkoyhteyden kuvake sammuu, kun katkaiset yhteyden painamalla  +  (<Fn> + <F2>).

Paikallisverkko

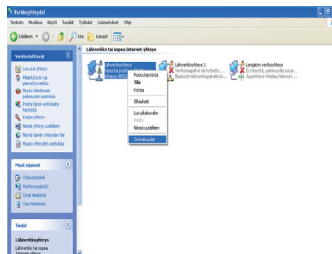
Yhdistä verkkoon verkkokaapelilla seuraavasti:

Dynaamista IP-osoitetta käyttäen:

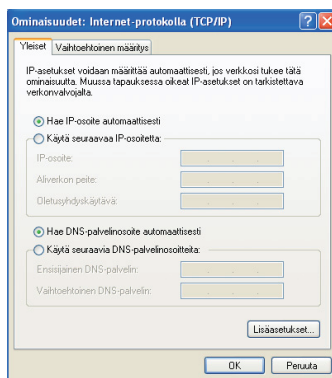
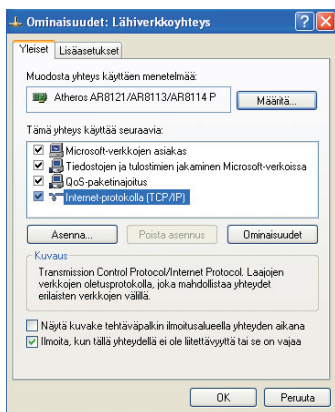
1. Napsauta hiiren oikealla painikkeella Windowsin[®] tehtäväpalkissa olevaa verkkokuvaketta, jossa on keltainen varoituskolmio
Valitse Avaa verkkoyhteydet.



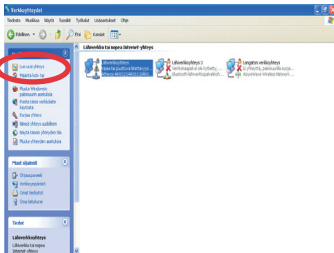
2. Napsauta hiiren oikealla painikkeella kohtaa **Lähiverkkoysteys** ja valitse **Ominaisuudet.**



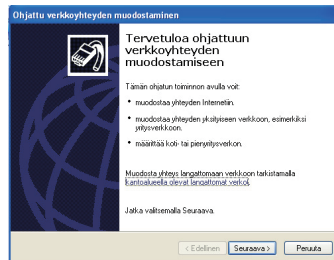
3. Korosta kohta **Internet-protokolla (TCP/IP)** ja valitse **Ominaisuudet.**



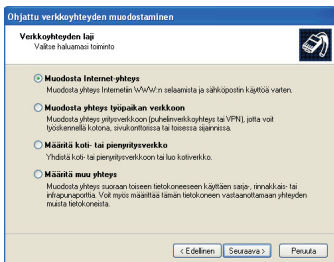
5. Aloita uuden verkkoyhteyden ohjattu muodostaminen valitsemalla **Luo uusi verkkoyhteys**.



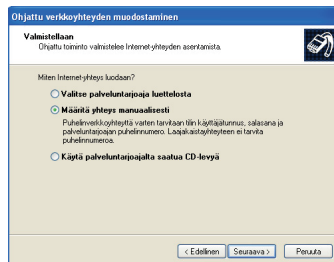
6. Valitse **Seuraava**.



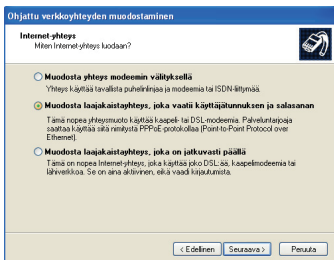
7. Valitse **Muodosta Internet-yhteys** ja napsauta **Seuraava**.



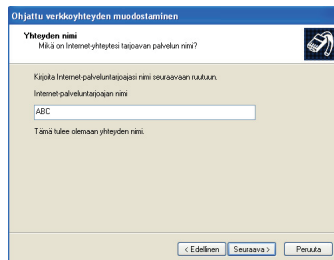
8. Valitse **Määritä yhteys manuaalisesti**.



9. Valitse yhteystyyppi ja napsauta **Seuraava**.



10. Syötä ISP-nimi ja napsauta **Seuraava**.



11. Syötä käyttäjänimi ja salasana. Valitse **Seuraava**.

12. Lopeta yhteyden muodostaminen valitsemalla **Lopeta**.

13. Syötä käyttäjänimi ja salasana. Yhdistä Internetiin valitsemalla **Yhdistä**.

Staattista IP-osoitetta käyttäen:

1. Aloita staattisen IP-verkkoyhteyden muodostaminen suorittamalla vaiheet 1-3 kohdasta Dynaamista IP-osoitetta käyttäen.
2. Vaihda valinta toiseen vaihtoehtoon **Käytä seuraavaa IP-osoitetta**.
3. Anna IP-osoite, aliverkon peite ja oletusyhdykäytävä, jotka saat palveluntarjoajaltasi.
4. Anna tarvittaessa ensi- ja toissijainen DNS-palvelimen osoite.
5. Kun kaikki arvot on annettu, muodosta verkkoyhteys valitsemalla **OK**.



Jos verkkoyhteyden muodostamisessa on ongelmia, ota yhteyttä Internet-palveluntarjoajaasi (ISP).