

***Asus Mobile Phone Tool Installation on
EeePC (Linux)***

前言

本文件的目的是在於教導使用者如何在 EeePC 上安裝數據上網撥號程式軟體。

需求

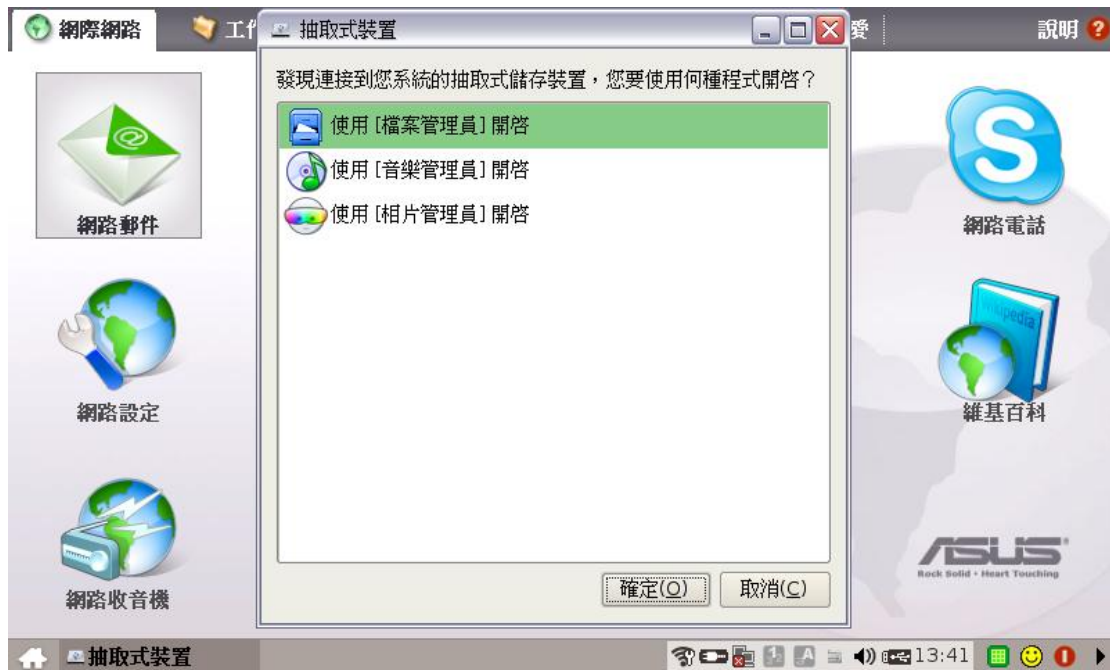
硬體部分
EeePC x 1 USB 傳輸線 x 1 Asus T500 x 1 SIM 卡 (有開通數據服務) x 1
軟體部分
asus-t500-3gmpt-1.0-8_all.deb

Installation

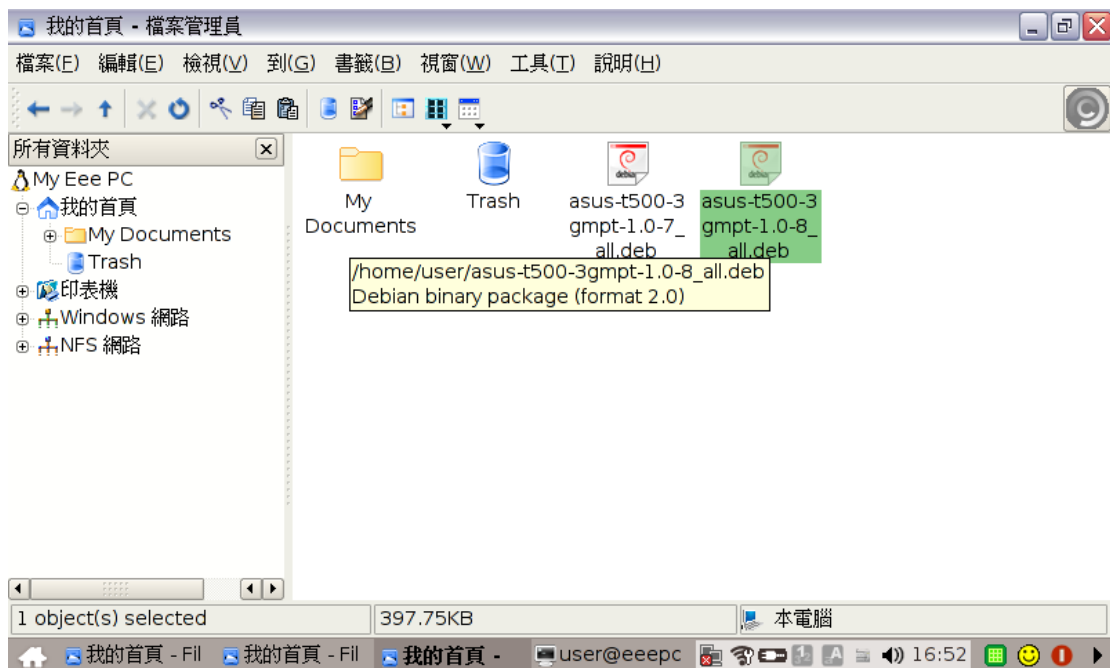
1. 將 EeePC 開機



2. 將 asus-t500-3gmpt-1.0-8_all.deb 複製到隨身碟上，接著將隨身碟插入 EeePC 的 USB 埠，等待一段時間後，會出現以下視窗：

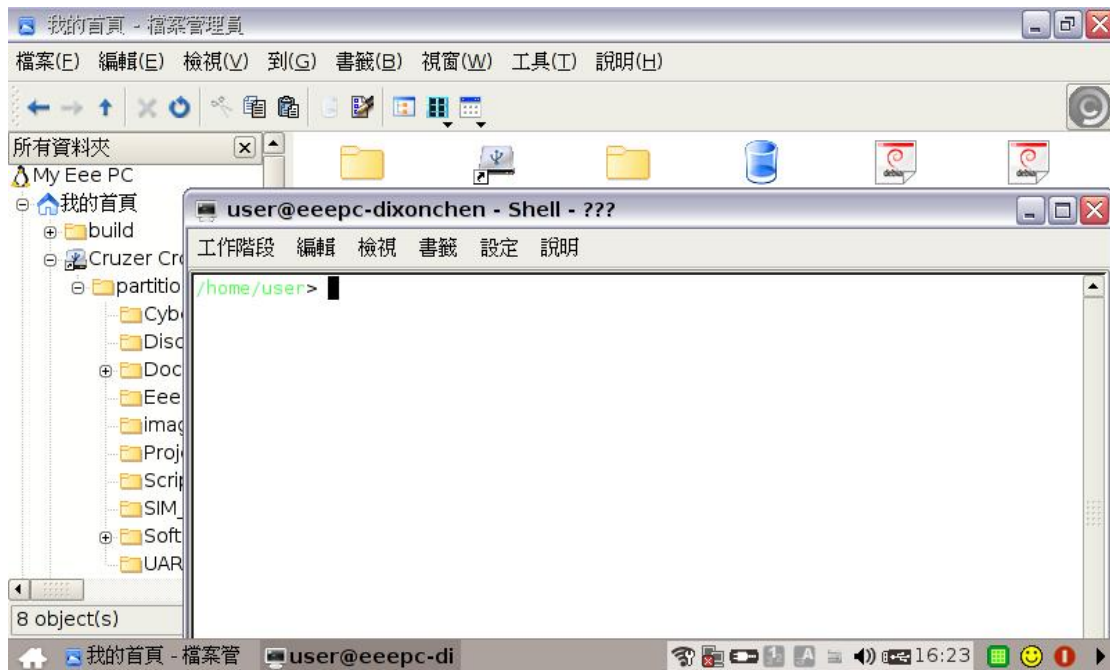


接著點選”使用[檔案管理員]開啓”，開啓後，將隨身碟上的
 asus-t500-3gmpt-1.0-8_all.deb 複製到 **My Eee PC/我的首頁** 目錄下

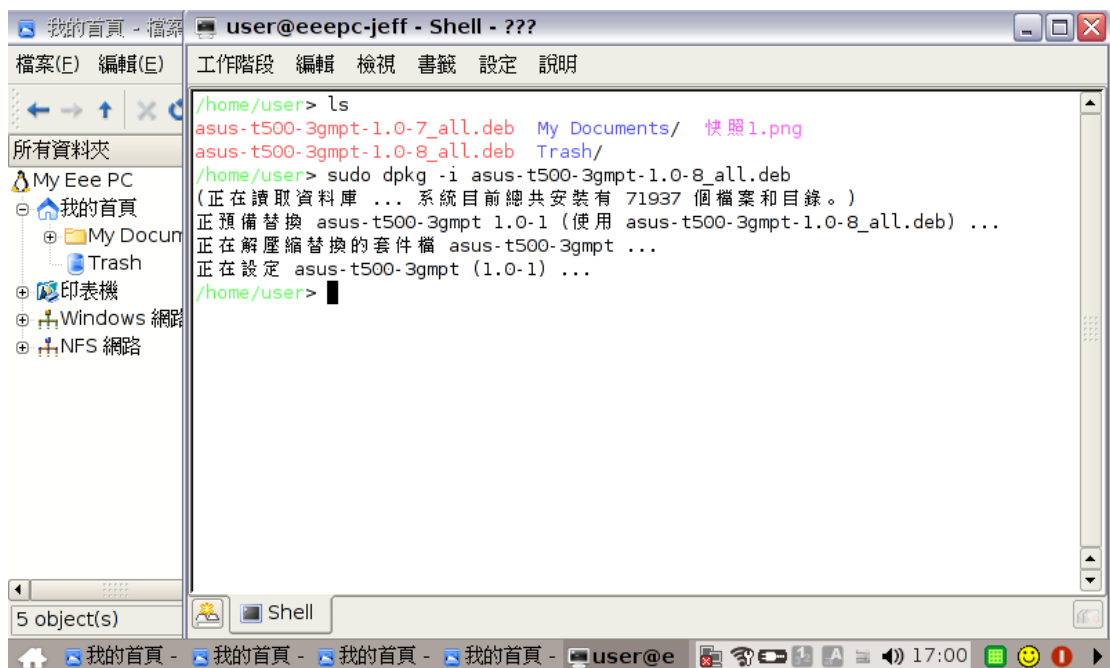


3. 安裝“**asus-t500-3gmpt-1.0-8_all.deb**”

先開啓 Linux 終端視窗(可以在”檔案管理員”→”工具”→”開啓主控台視窗”開啓)



在命令提示符號(/home/user)下，執行 **ls** 指令，可以查看/home/user 目錄下的檔案，確認是否有 **asus-t500-3gmpt-1.0-8_all.deb** 存在。確定存在後，在命令提示符號下，請輸入 **sudo dpkg -i asus-t500-3gmpt-1.0-8_all.deb** 後，按下 Enter 鍵後，即可完成安裝。



4. 透過 USB 傳輸線將 T500 接上 EeePC 的 USB 埠，並等待幾秒後，Asus mobile phone tool 軟體自動執行。若 SIM 卡有設定 PIN 碼，會先跳出詢問 PIN 碼的視窗：



若 SIM 卡上沒有 PIN 碼，或是輸入 PIN 碼成功後，會直接進入 asus mobile phone tool。



7.連線

一開始時，asus mobile phone tool 會先顯示目前網路及訊號強度，左下角顯示為“未連線”狀態。

此時按下“連線”鈕，左下角顯示為“撥號...”狀態。



若連線成功，左下角顯示”連線.”即代表連線完成，並且會顯示目前的封包數量。
若需要斷線，請點選”斷線”鈕即可。

