

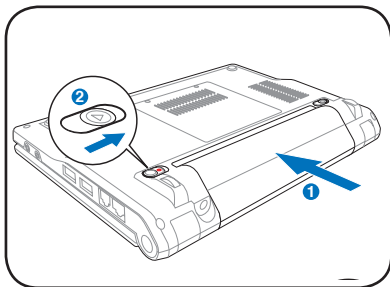


# **Краткое руководство по эксплуатации**

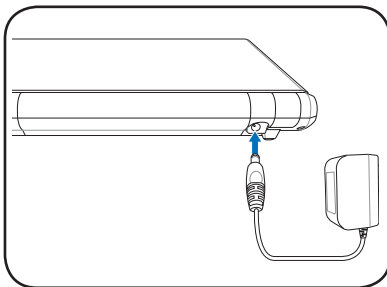
## Включение питания Еее РС

Это лишь краткие инструкции по использованию ЕееРС. Для получения более подробной информации прочтите Руководство Пользователя из комплекта поставки полностью.

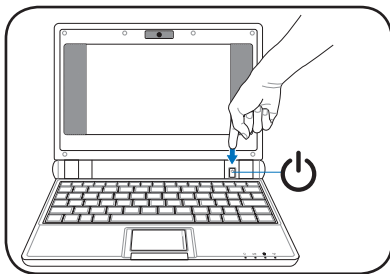
### 1. Установите батарею



### 2. Подключите АС-адаптер



### 3. Включите Еее РС



Возможно повреждение батареи или самого ЕееРС при использовании не оригинального адаптера питания.



При открытии панели дисплея не прижимайте устройство к столу, поскольку это может повредить крепления! Ни в коем случае не поднимайте Еее РС за панель дисплея!



Подзарядите батарею питания перед первым использованием ЕееРС полностью для продления её срока службы. Не забывайте заряжать её регулярно после использования.

## Индикаторы состояния

Индикаторы состояния показывают различные режимы работы программного и аппаратного обеспечения.



Индикатор питания



Индикатор «Solid-State disk» (SSD)



Индикатор заряда батареи




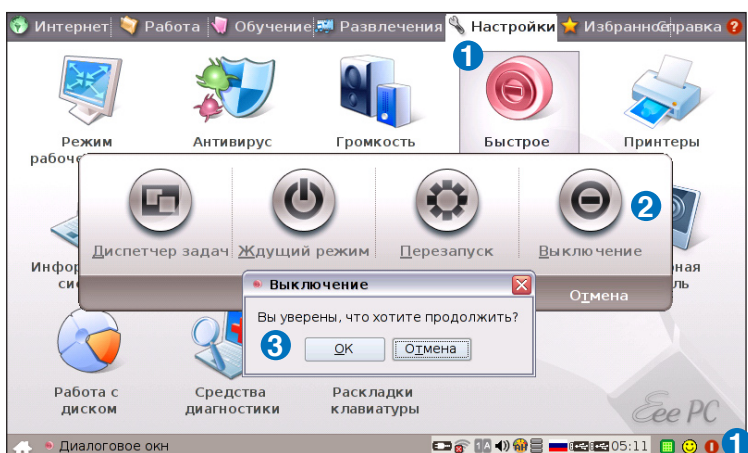
Индикатор беспроводной связи

## Выключение питания Eee PC

Выполните следующие инструкции, чтобы выключить Eee PC.

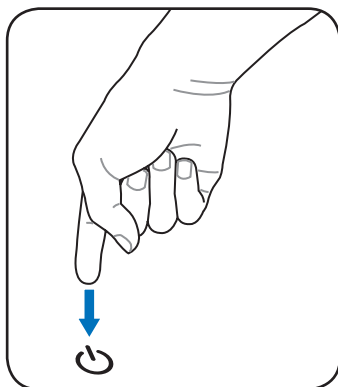
### А.

1. Нажмите красный выключатель питания  в области уведомлений.  
Или нажмите **Быстрое выключение** во вкладке **Настройки** и выберите **Выключить**.
2. Выберите **Выключить** в диалоговом окне.
3. Выберите **ОК** для продолжения.



### В.

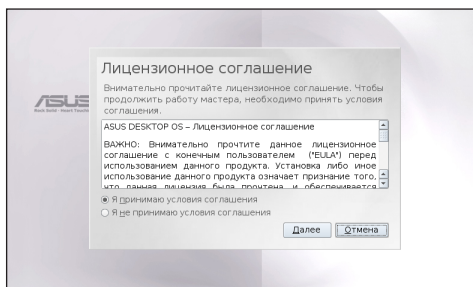
Или нажмите выключатель питания Eee PC и следуйте предыдущим инструкциям для выключения Eee PC.



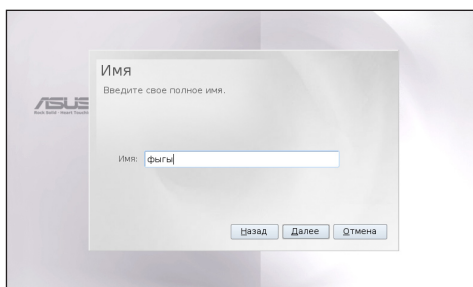
# Мастер первого запуска

При первом запуске Eee PC активируется мастер первого запуска и поможет вам настроить устройство по своему усмотрению, а также предоставит основную информацию. Следуйте инструкциям мастера для завершения установки.

1. Нажмите **Я принимаю условия соглашения**, а затем нажмите **Далее** для продолжения.



2. Введите свое **Имя пользователя**. Нажмите **Далее**.



3. Для завершения работы мастера первого запуска выполните инструкции на экране.





ASUS Eee PC также поддерживает операционную систему Windows® XP. См. руководство пользователя для получения детальных инструкций по установке операционной системы WinXP SP2, 32 бит.

# Конфигурация сетевого подключения

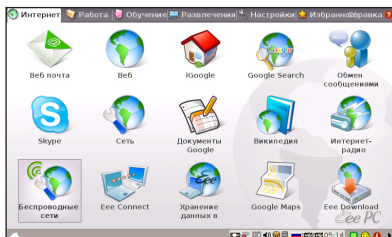
## Подключение по беспроводной сети

1. Убедитесь, что функция беспроводной ЛВС включена.

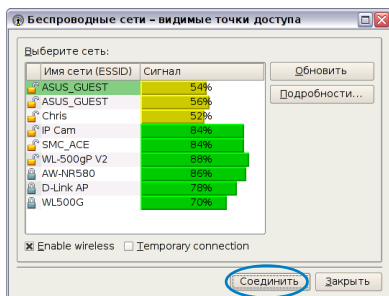


Активируйте функцию беспроводной ЛВС нажатием  +  (<Fn> + <F2>) перед конфигурацией беспроводного сетевого соединения (если необходимо).

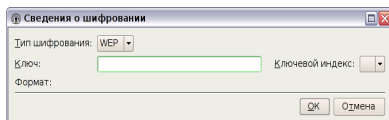
2. Нажмите **Беспроводные сети** во вкладке **Интернет**.



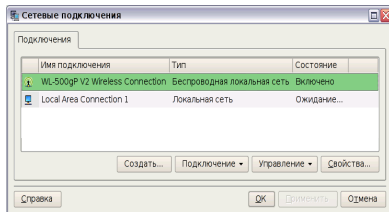
3. Выберите точку беспроводного доступа для подключения в списке и нажмите **Соединить** для установления соединения. Перед подключением установите флажок в окне **Включить беспроводную связь**.



4. При подключении возможно придется ввести пароль.



5. После установки подключения оно отображается в списке.



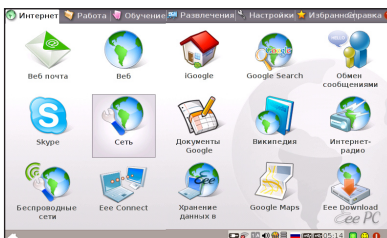
6. В области уведомлений можно видеть индикатор интенсивности беспроводного сигнала.



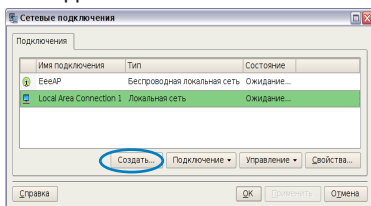
# Локальная сеть

## Использование динамического IP:

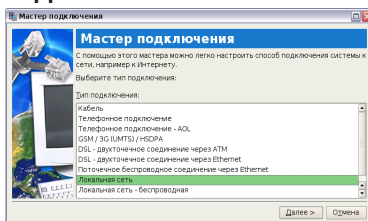
1. Во вкладке **Интернет** выберите **Сеть** для начала конфигурации.



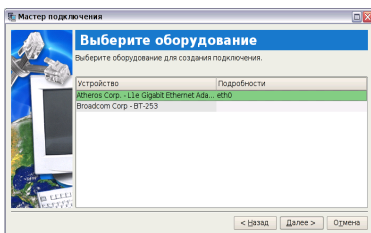
2. Нажмите **Создать** для создания сетевого подключения.



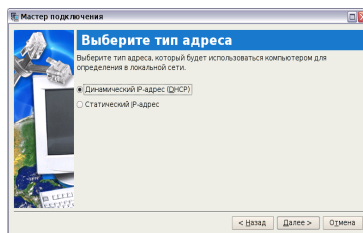
3. Выберите тип используемого подключения и нажмите **Далее**.



4. Выберите оборудование для создания подключения и нажмите **Далее**.

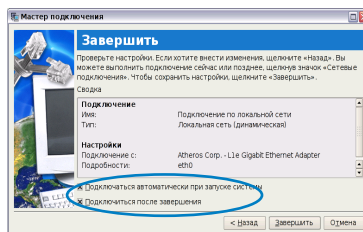


5. Включите первую опцию «Динамический IP-адрес» (DHCP) и нажмите **Далее**.



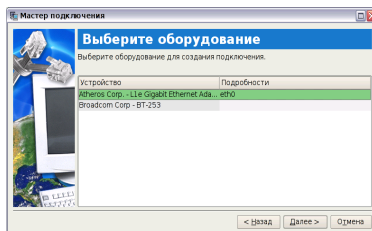
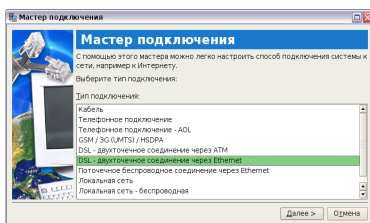
6. Введите имя подключения и нажмите **Далее**.

7. Нажмите **Завершить** для применения настроек или нажмите **Назад** для выполнения изменений. Установите флажок **Подключаться автоматически при запуске системы** или перед **Подключиться после завершения** в соответствии с необходимостью.

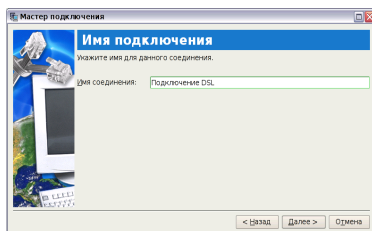
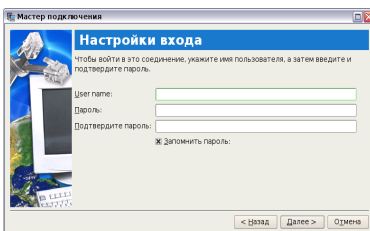


## Point-to-Point Protocol over Ethernet (PPPoE)

1. Повторите шаги 1~2 процедуры использования статического IP для начала конфигурирования сети PPPoE.
2. Выберите тип используемого подключения и нажмите **Далее**.
3. Выберите оборудование для создания подключения и нажмите **Далее**.



4. Введите имя пользователя и пароль поставщика услуг и щелкните **Далее**.
5. Введите имя подключения и нажмите **Далее**.



6. Нажмите **Завершить** для применения настроек или нажмите **Назад** для выполнения изменений.

