

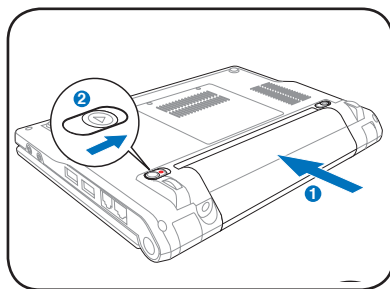


Guida rapida

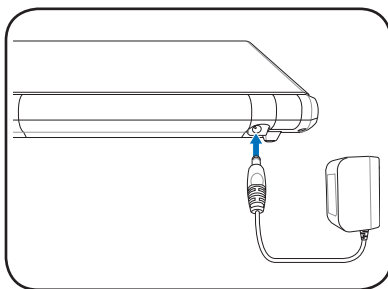
Come accendere Eee PC

Queste sono solo delle istruzioni rapide per usare Eee PC. Leggere il Manuale d'uso completo per informazioni dettagliate.

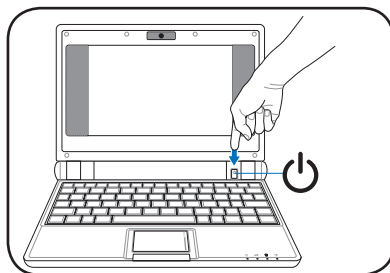
1. Installare la batteria



2. Collegare l'adattatore di corrente CA



3. Accendere Eee PC



Si possono provocare danni se si usa un adattatore diverso per alimentare l'Eee PC. Entrambi i pacchi batteria possono essere danneggiati se si usa un adattatore di corrente difettoso insieme a Eee PC.



Quando si apre il pannello dello schermo, non forzarlo verso il basso, diversamente si possono rompere le cerniere! Non sollevare mai Eee PC dal pannello dello schermo!



Ricordarsi di caricare completamente la batteria prima dell'uso ed ogni volta che è scarica, per prolungarne la durata.

Indicatori di stato

Gli indicatori di stato indicano varie condizioni hardware/software.



Indicatore d'alimentazione



Indicatore SSD (Solid-State Disk)



Indicatore di carica della batteria




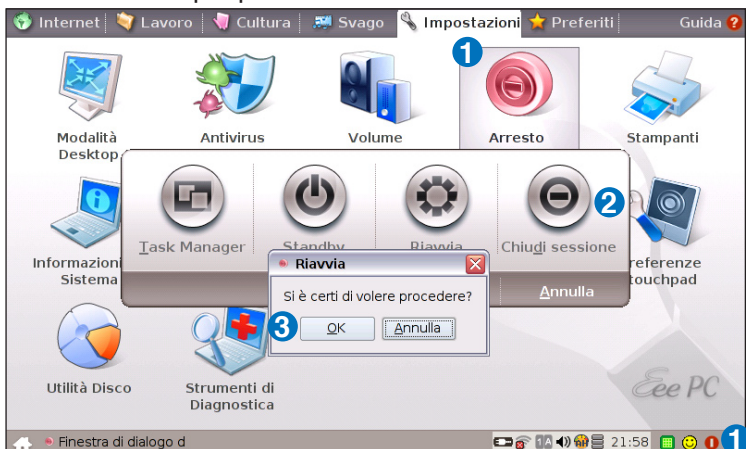
Indicatore wireless

Come spegnere Eee PC

Attenersi alle seguenti istruzioni per spegnere Eee PC.

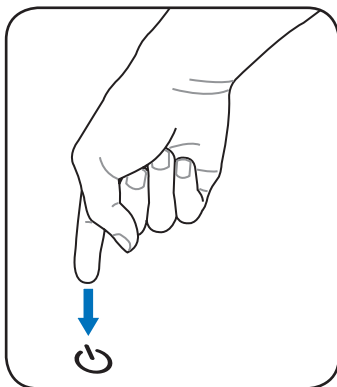
A.

1. Fare clic sull'interruttore d'alimentazione di colore rosso  nell'area di notifica.
Oppure, fare clic su **Arresto immediato** dalla scheda **Impostazioni** e selezionare **Chiudi sessione**.
2. Selezionare **Chiudi sessione** dalla finestra di dialogo.
3. Selezionare **OK** per procedere.



B.

Oppure premere direttamente l'interruttore di Eee PC, e seguire le istruzioni precedenti per spegnere il computer.



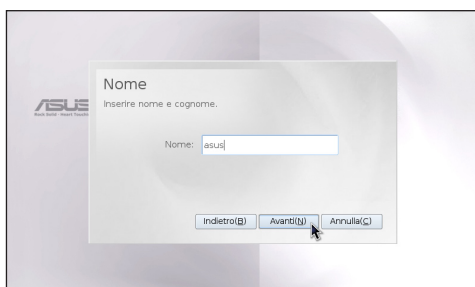
Avvio dell'Installazione Guidata

La prima volta che si avvia Eee PC, l'Installazione iniziale guidata si avvierà automaticamente ed aiuterà ad impostare le preferenze ed alcune informazioni di base. Seguire le istruzioni della procedura guidata per completare l'inizializzazione.

1. Selezionare **Accetto questo contratto di licenza** e fare clic su **Avanti** per continuare.



2. Inserire il **Nome utente**. Fare clic su **Avanti** per continuare



3. Seguire le istruzioni su schermo per completare l'installazione.





Eee PC ASUS supporta anche il sistema operativo Windows® XP. Fare riferimento al manuale per istruzioni dettagliate sull'installazione del sistema operativo WinXP SP2 32 bit.

Configurazione di una connessione di rete

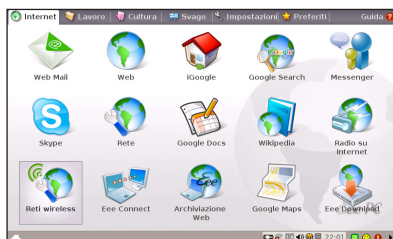
Connessione di rete wireless

1. Assicurarsi la funzione WLAN sia abilitata.

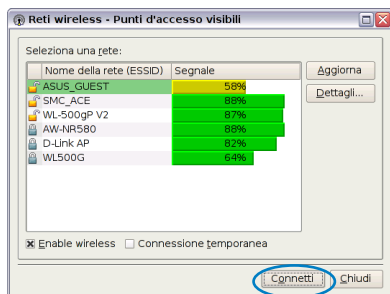


Attivare la funzione WLAN premendo  +  (<Fn> + <F2>) prima di configurare una connessione di rete wireless, se necessaria.

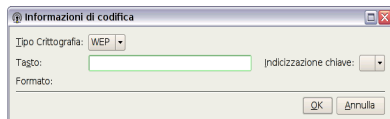
2. Fare clic su **Reti wireless** dalla scheda **Internet**.



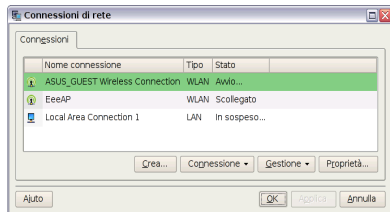
3. Selezionare nell'elenco il punto d'accesso wireless con cui collegarsi e fare clic su **Connetti** per creare la connessione. Assicurarsi che la casella davanti a **Abilita wireless** sia selezionata.



4. Alla connessione, potrebbe essere richiesto di inserire una password.



5. Dopo che la connessione è stata stabilita, la connessione è mostrata nell'elenco.



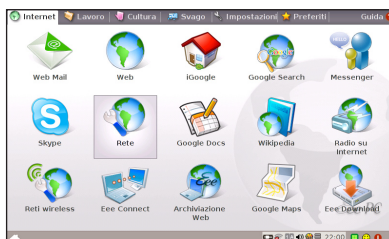
6. Nell'area di notifica si possono vedere le barre della potenza del segnale wireless.



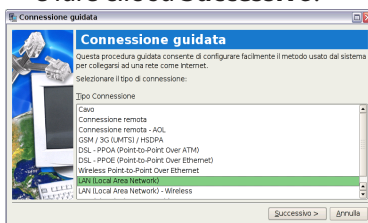
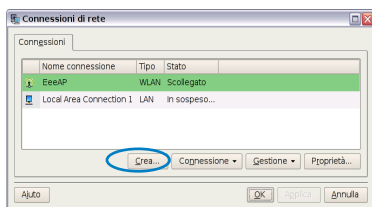
LAN (Local Area Network)

Uso di un IP dinamico:

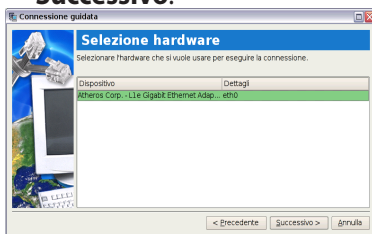
1. Dalla scheda **Internet**, selezionare **Rete** per avviare la configurazione.



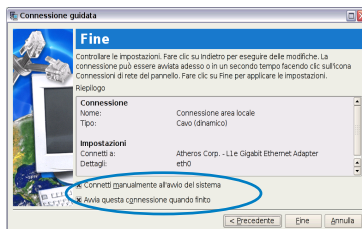
2. Fare clic su **Crea** per creare una connessione di rete.
3. Selezionare il tipo di connessione che si sta usando e fare clic su **Successivo**.



4. Selezionare l'hardware che si vuole usare per eseguire la connessione e fare clic su **Successivo**.
5. Selezionare la prima opzione Indirizzo IP dinamico (DHCP) e fare clic su **Successivo**.

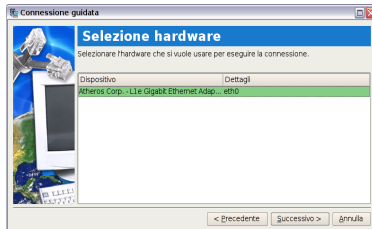


6. Inserire un nome per questa connessione e fare clic su **Successivo**.
7. Fare clic su **Fine** per applicare le impostazioni, oppure fare clic su **Precedente** per eseguire delle modifiche. Fare clic sulla casella davanti a **Connetti manualmente all'avvio del sistema** oppure davanti a **Avvia questa connessione quando finito** in base alle proprie necessità.



PPPoE (Point-to-Point Protocol over Ethernet)

1. Ripetere le fasi 1 e 2 della sezione Uso di un IP statico per avviare la configurazione di rete PPPoE.
2. Selezionare il tipo di connessione che si sta usando e fare clic su **Successivo**.
3. Selezionare l'hardware che si vuole usare per eseguire la connessione e fare clic su **Avanti**.



4. Inserire il nome utente e la password forniti dal fornitore di servizi e fare clic su **Avanti**.
5. Inserire un nome per questa connessione e fare clic su **Successivo**.



6. Fare clic su **Fine** per applicare le impostazioni, oppure fare clic su **Precedente** per eseguire delle modifiche.



