

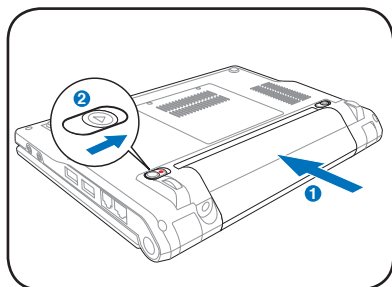


Guía de uso rápido

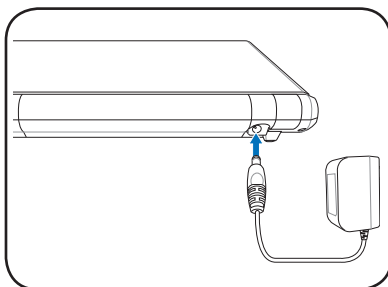
Encender el equipo Eee PC

A continuación se presentan unas instrucciones rápidas para usar el equipo Eee PC. Lea el manual completo para obtener información detallada.

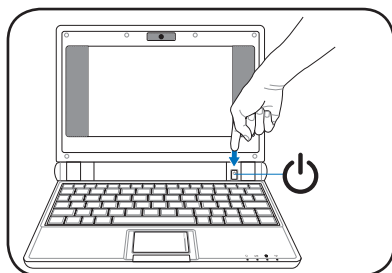
1. Instalar la batería



2. Conectar el adaptador de CA



3. APAGUE el equipo Eee PC



Si usa un adaptador diferente para proporcionar energía al equipo Eee PC. Si el adaptador de CA-CC está averiado, la batería y el equipo Eee PC pueden resultar dañados.



Cuando abra el panel de la pantalla, no lo fuerce contra la mesa ya que las bisagras podrían romperse. ¡Nunca levante el equipo Eee PC por el panel de la pantalla!



Para prolongar la vida útil de la batería, cárguela completamente antes de usarla por primera vez y siempre que su carga se agote.

Indicadores de estado

Los indicadores de estado representan varias condiciones de hardware y software.



Indicador de alimentación



Indicador de disco de estado sólido (SSD, Solid-State Disk)



Indicador de carga de la batería




Indicador inalámbrico

Apagar el equipo Eee PC

Siga las instrucciones que se indican a continuación para apagar el equipo Eee PC.

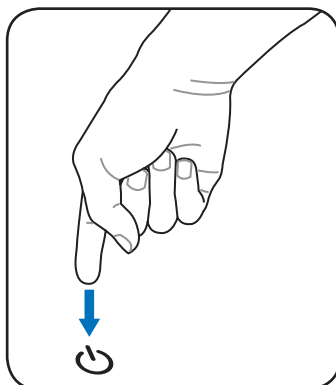
A.

1. Haga clic en el interruptor de alimentación de color rojo  en el área de notificación.
O bien, haga clic en **Apagado instantáneo** en la ficha **Configuración** y seleccione **Apagar**.
2. Seleccione **Apagar** en el cuadro de diálogo.
3. Seleccione **Aceptar** para proceder.



B.

También puede presionar el interruptor de alimentación del equipo Eee PC directamente y seguir las instrucciones anteriores para apagar dicho equipo.



Iniciar el Asistente para la primera ejecución

La primera vez que arranque el equipo Eee PC, se iniciará el Asistente para la primera ejecución que le ayudará a configurar sus preferencias y le mostrará información básica. Siga las instrucciones del asistente para finalizar la inicialización.

1. Seleccione **Acepto este contrato** y haga clic en **Siguiente** para continuar.



2. Escriba su **Nombre de usuario**. Haga clic en **Siguiente** para continuar.



3. Siga las instrucciones que aparezcan en la pantalla para completar el Asistente par la primera ejecución.



El equipo ASUS Eee PC también admite el sistema operativo Windows® XP. Consulte la guía del usuario para obtener instrucciones y avisos sobre la instalación del sistema operativo WinXP SP2 de 32 bits.

Configurar una conexión de red

Conexión de red inalámbrica

1. Asegúrese de que la función LAN está habilitada.

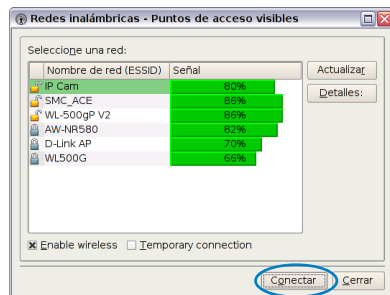


Si es necesario, active la función LAN inalámbrica presionando + (<Fn> + <F2>) antes de configurar una conexión de red inalámbrica.

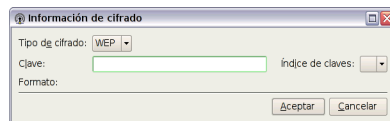
2. Haga clic en **Redes inalámbricas** en la ficha **Internet**.



3. En la lista, seleccione el punto de acceso inalámbrico al que desee conectarse y haga clic en **Conectar** para crear la conexión. Asegúrese de que la casilla **Habilitar inalámbrico** está activada.



4. Cuando se conecte, puede que tenga que introducir una contraseña.



5. Una vez establecida la conexión, ésta se mostrará en la lista.



6. En el área de notificación se mostrarán las barras de intensidad de la señal inalámbrica.



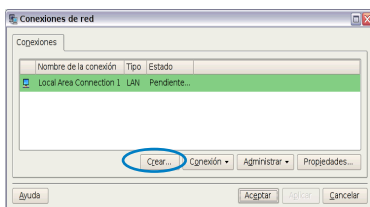
Red de área local

Usar una dirección IP dinámica:

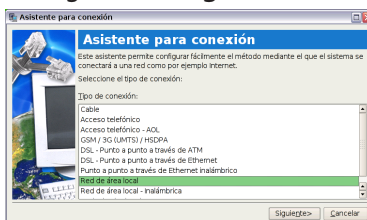
1. En la ficha **Internet**, seleccione **Red** para iniciar la configuración.



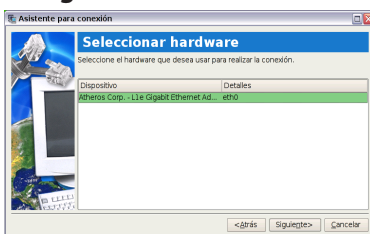
2. Haga clic en **Crear** para crear una conexión de red.



3. Seleccione el tipo de conexión que está usando y haga clic en **Siguiente**.



4. Seleccione el hardware que desea usar para realizar la conexión y haga clic en **Siguiente**.

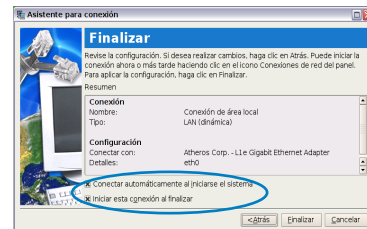


5. Active la primera opción Dirección IP dinámica (DHCP) y haga clic en **Siguiente**.



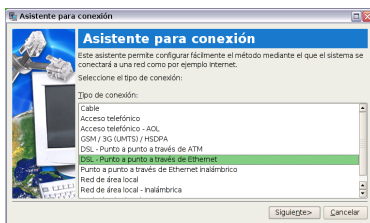
6. Escriba un nombre para esta conexión y haga clic en **Siguiente**.

7. Haga clic en **Finalizar** para aplicar la configuración o en **Atrás** para realizar cambios. Active la casilla **Conectar automáticamente al iniciarse el sistema** o la casilla **Iniciar esta conexión al finalizar** en función de sus necesidades.

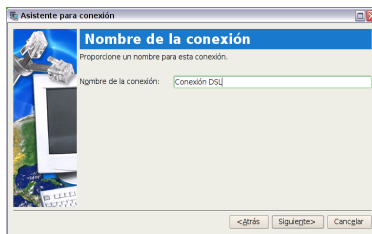
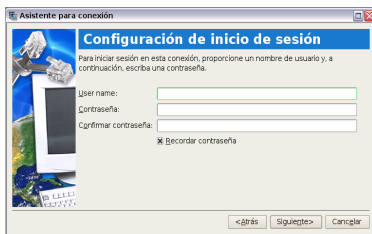


Point-to-Point Protocol over Ethernet (PPPoE)

1. Repita los pasos 1 y 2 de la sección Usar una dirección IP estática para iniciar la configuración de red PPPoE.
2. Seleccione el tipo de conexión que está usando y haga clic en **Siguiente**.
3. Seleccione el hardware que desea usar para realizar la conexión y haga clic en **Siguiente**.



4. Introduzca el nombre de usuario y contraseña asignados por su proveedor de servicios y haga clic en **Siguiente**.
5. Escriba un nombre para esta conexión y haga clic en **Siguiente**.



6. Haga clic en **Finalizar** para aplicar la configuración o en **Atrás** para realizar cambios.

