

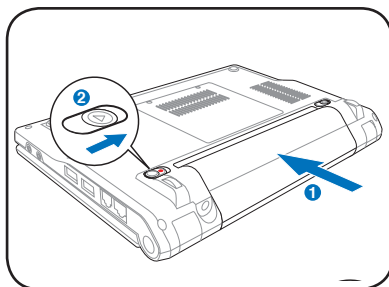


Snabbguide

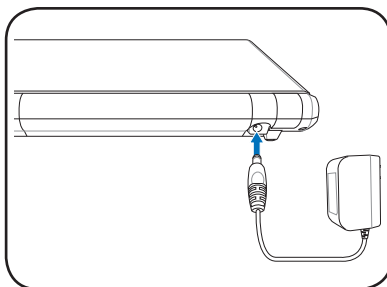
Starta din Eee PC

Dessa är endast snabbinstruktioner för användning av din Eee PC. Läs hela manualen för detaljerad information.

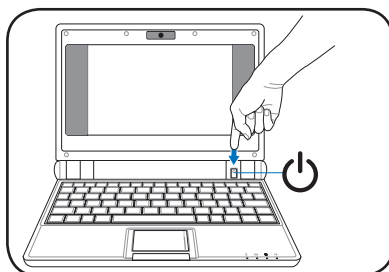
1. Installera batteripaketet



2. Anslut strömadaptern



3. Slå PÅ Eee PC



Skador kan uppträda om du använder en annan adapter för att ge ström till Eee PC eller använder Eee PCs adapter för att ge ström till andra elektriska enheter.



När du öppnar skärmen tvinga inte ned den mot bordet eftersom gångjärnen kan gå sönder! Lyft aldrig Eee PC i skärmen!



Kom ihåg att ladda batteriet fullt före första användning och när det är tomt för att förlänga batteriets livslängd.

Statusindikatorer

Statusindikatorer representerar olika hårdvaru-/programförhållanden.



Strömindikator



Indikator fast disk status



Batteriladdningsindikator




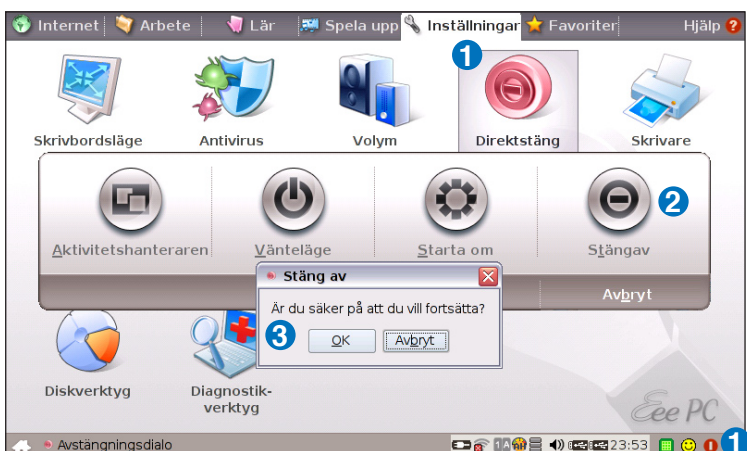
Trådlös indikator

Stänga av din Eee PC

Följ följande instruktioner för att stänga av din Eee PC.

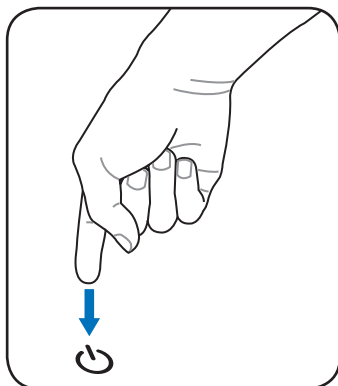
A.

1. Klicka på den röda strömbrytaren  i meddelandeområdet.
Eller klicka på **Direkt avstängning** från **Inställningsfliken** och välj **Stäng av**.
2. Välj **Stäng av** från dialogrutan.
3. Välj **OK** för att fortsätta.



B.

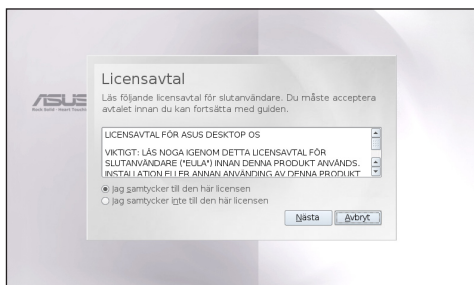
Eller tryck på strömbrytaren på Eee PC direkt och följ tidigare instruktioner för att stänga av din Eee PC.



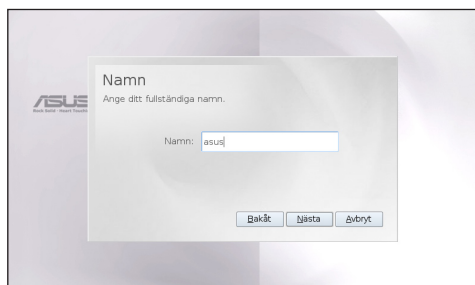
Starta guiden första körning

När du startar din Eee PC för första gången kommer Guiden för första körningen att automatiskt starta och leda dig genom inställningarna av dina preferenser och viss grundläggande information. Följ guidens instruktioner för att avsluta inledningen.

1. Tryck på **Jag samtycker till denna licens** och klicka på **Nästa** för att fortsätta.



2. Ange ditt **Användarnamn**. Klicka på **Nästa** för att fortsätta.



3. Följ instruktionerna på skärmen för att avsluta guiden för första körningen.





ASUS Eee PC stödjer också Windows® XP operativsystem. Se bruksanvisningen för detaljerade instruktioner och noteringar om installation av WinXP SP2 32 bit operativsystem.

Konfigurera en nätverksanslutning

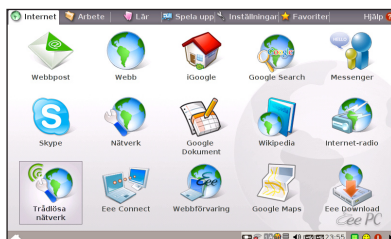
Trådlös nätverksanslutning

1. Se till att den trådlösa LAN-funktionen är aktiverad.

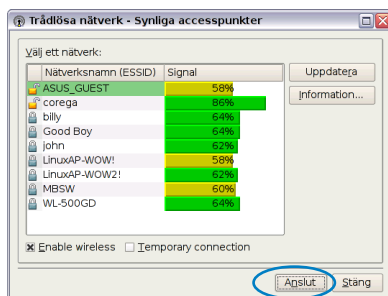


Aktivera den trådlösa LAN-funktionen genom att trycka på  +  (<Fn> + <F2>) innan du konfigurerar en trådlös nätverksanslutning om så krävs.

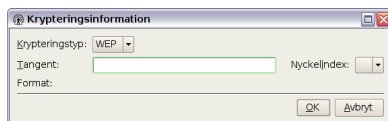
2. Klicka på **Trådlösa nätverk** från **Internetfliken**.



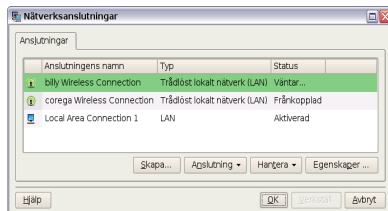
3. Välj den trådlösa anslutningspunkt du vill ansluta till från listan och klicka på **Anslut** för att skapa anslutningen. Se till att kontrollrutan framför **Aktivera trådlös** är markerad.



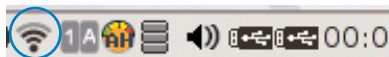
4. Vid anslutningen kan du behöva ange ett lösenord.



5. När anslutningen har etablerats visas anslutningen i listan.



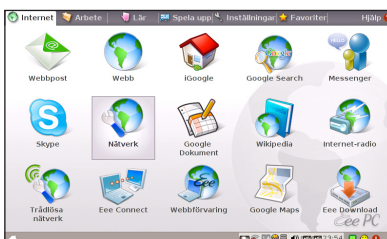
6. Du kan se det trådlösa signalstyrkefältet i meddelandeområdet.



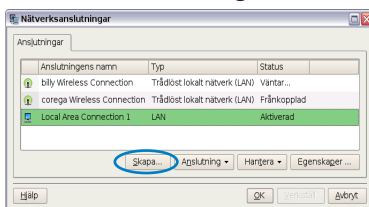
Lokalt nätverk

Använda en dynamisk IP :

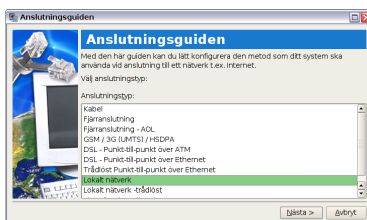
1. Från **Internetfliken**, välj **Nätverk** för att starta konfigurationen.



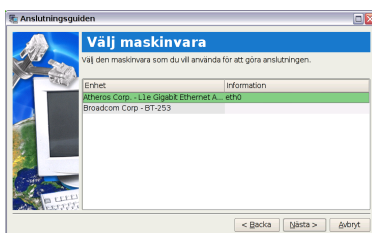
2. Klicka på **Skapa** för att skapa en nätverksanslutning.



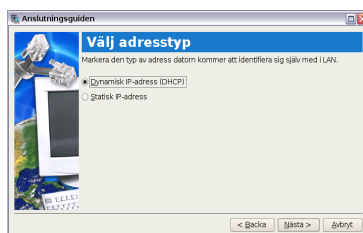
3. Välj den typ av anslutning du använder och klicka på **Nästa**.



4. Välj den hårdvara du vill använda för att göra anslutningen och klicka på **Nästa**.

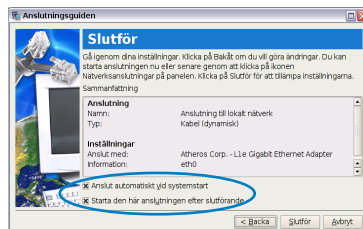


5. Tryck på det första alternativet Dynamisk IP-adress (DHCP) och klicka på **Nästa**.



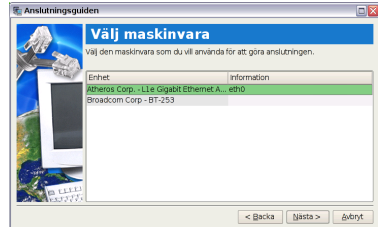
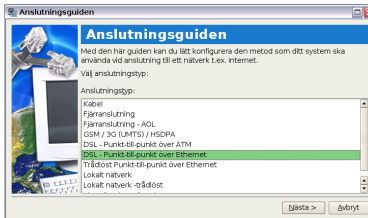
6. Ange ett namn för denna anslutning och klicka på **Nästa**.

7. Klicka på **Avsluta** för att använda inställningarna eller klicka på **Tillbaka** för att göra ändringar. Klicka i rutan före **Anslut automatiskt vid systemstart** eller i rutan framför **Starta denna anslutning när den är klar baserat på dina behov**.

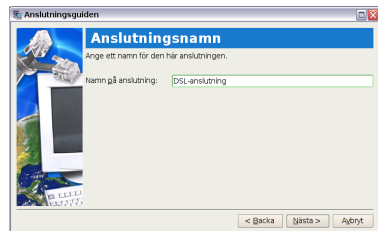
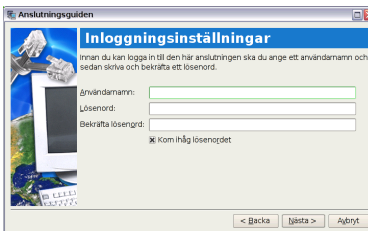


Punkt-till-Punkt protokoll över Ethernet (PPPoE)

1. Upprepa steg 1~2 under Använda en dynamisk IP för att starta PPPoE nätverkskonfigurationen.
2. Välj den typ av anslutning du använder och klicka på **Nästa**.
3. Välj den hårdvara du vill använda för att göra anslutningen och klicka på **Nästa**.



4. Ange ditt användarnamn och lösenord från din tjänsteleverantör och klicka på **Nästa**.
5. Ange ett namn för denna anslutning och klicka på **Nästa**.



6. Klicka på **Avsluta** för att använda inställningarna eller klicka på **Tillbaka** för att göra ändringar.

