

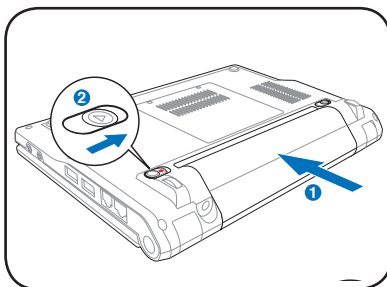


Hurtigveiledning

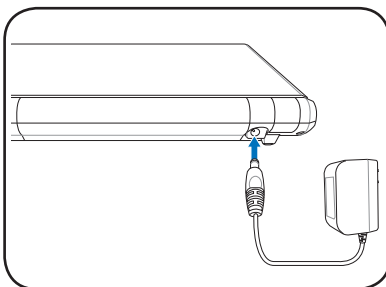
Slå på Eee PC-en

Dette er kun en hurtigveiledning for bruk av Eee PC-en. Les den fullstendige brukerveiledningen for detaljert informasjon.

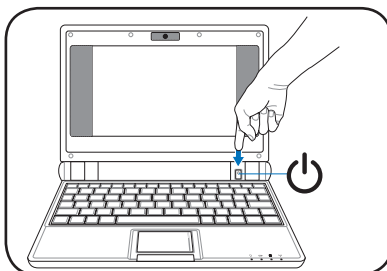
1. Installere batteripakken



2. Koble til AC strømadapteren



3. Slå PÅ Eee PC-en



Skade kan oppstå hvis du bruker en annen adapter for å tilføre strøm til Eee PC-en eller bruker Eee PC-ens adapter til å tilføre strøm til annet elektrisk utstyr. Både batteripakken(e) og Eee PC-en kan skades hvis du bruker en AC-DC-adapter med feil.



Når skjermen åpnes må den ikke tvinges ned mot bordet, i så tilfelle kan hengslene gå i stykker! Eee PC-en må aldri løftes etter skjermen!



For å forlenge batteriets levetid må du huske å lade batteriet helt før bruk og når batteriet går tomt.

Statusindikatorer

Statusindikatorene viser forskjellige statuser for maskinvare/programvare.



Strømindikator



Indikator for SSD (Solid State disk)



Indikator for batterilading




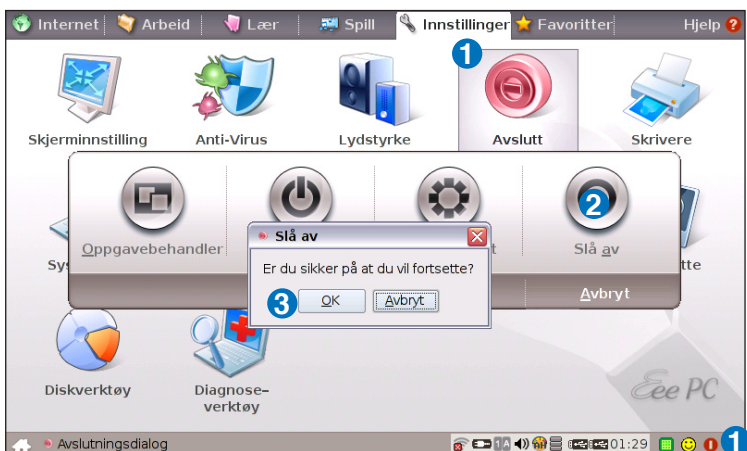
Indikator for trådløs tilkobling

Slå av Eee PC-en

Utfør følgende instruksjoner for å slå av Eee PC-en.

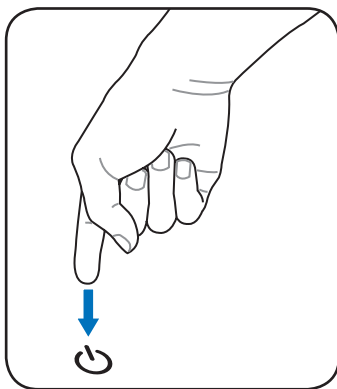
A.

1. Klikk på den røde strømbryteren  i meldingsområdet.
Du kan også klikke på **Øyeblikkelig avstengning** i kategorien **innstillinger** og velg **Avstengning**.
2. Velg **Avstengning** i dialogboksen.
3. Velg **OK** for å fortsette.



B.

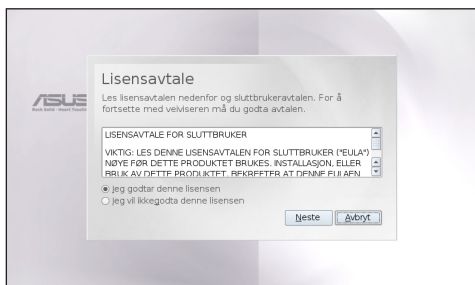
Du kan også trykke direkte på strømbryteren på Eee PC-en, og følge de foregående instruksjonene for å slå av Eee PC-en.



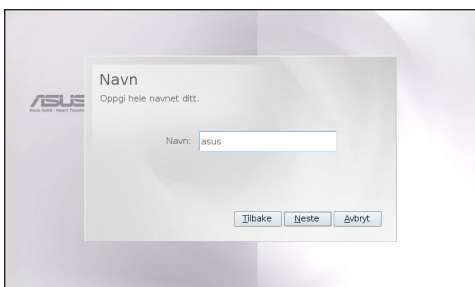
Starte veiviseren First Run

Første gang du starter Eee PC-en, vil veiviseren First Run automatisk starte opp og føre deg gjennom trinnene for å sette opp innstillinger samt grunnleggende informasjon. Følg instruksjonene i veiviseren for å fullføre initialiseringen.

1. Velg **Jeg aksepterer vilkårene og betingelsene i denne lisensen** og klikk på **Neste** for å gå videre.



2. Legg inn **Brukernavn**. Klikk på **Neste** for å gå videre.



3. Følg instruksjonene på skjermen for å fullføre veiviseren First Run.



ASUS Eee PC støtter også operativsystemet Windows® XP. Se brukerveiledningen for detaljert informasjon og merknader vedrørende installasjon av operativsystemet WinXP SP2, 32-bit-versjonen.

Konfigurere en nettverkstilkobling

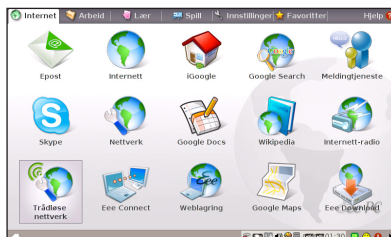
Trådløs nettverkstilkobling

1. Sørg for at den trådløse LAN-funksjonen er aktivert.

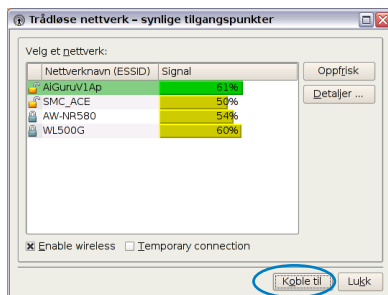


Aktiver funksjonen Trådløs LAN ved å trykke på **[Fn] + [F2] (<Fn> + <F2>)** før konfigurering av en trådløs nettverkstilkobling.

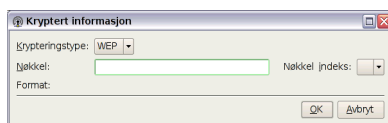
2. Klikk **Trådløse nettverk** i kategorien **Internett**.



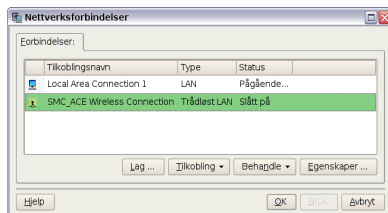
3. Velg det trådløse tilgangspunktet fra listen som du ønsker å koble til, og klikk **Koble til** for å opprette forbindelsen. Påse at det er krysset av i avkrysningsboksen før **Aktiver trådløs**.



4. Du må muligens legge inn ett passord ved tilkobling.



5. Etter at en tilkobling er opprettet, vises tilkoblingen i listen.



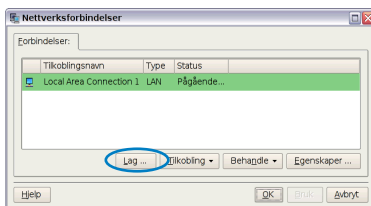
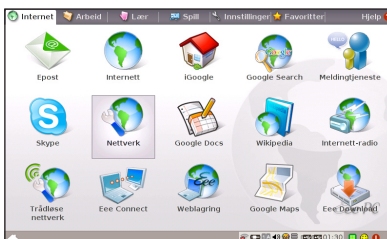
6. Du kan se linjene for den trådløse signalstyrken i meldingsområdet.



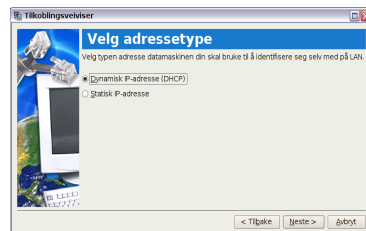
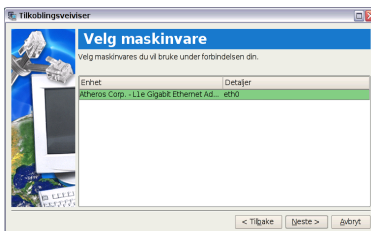
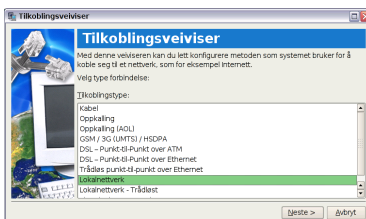
Lokalt nettverk (LAN)

Bruke en dynamisk IP-adresse:

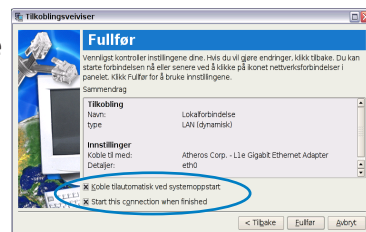
1. Velg **Nettverk** fra kategorien **Internett** for å starte konfigurasjonen.
2. Klikk på **Lag** for å opprette en 3. Velg tilkoblingstypen du bruker og klikk **Neste**.



4. Velg maskinvaren du ønsker å bruke for å utføre tilkoblingen og klikk **Neste**.
5. Velg den første alternative dynamiske IP-adressen (DHCP) og klikk **Neste**.

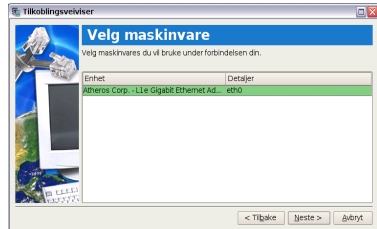
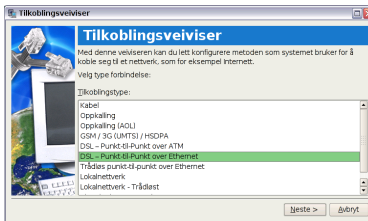


6. Legg inn et navn for denne tilkoblingen og klikk **Neste**.
7. Klikk **Fullfør** for å ta i bruk innstillingene eller klikk **Tilbake** for å gjøre endringer. Kryss av i boksen for **Automatisk tilkobling ved oppstart av system**, eller i boksen for **Start denne tilkoblingen når fullført**, i henhold til dine behov.



Point-to-Point Protocol over Ethernet (PPPoE)

1. Gjenta trinn 1~2 i Bruke en statisk IP-adresse for å starte PPPoE-nettverkskonfigurasjonen.
2. Velg tilkoblingstypen du bruker og klikk **Neste**.
3. Velg maskinvaren du ønsker å bruke for å utføre tilkoblingen og klikk **Neste**.



4. Skriv inn brukernavnet og passordet du har fått fra tjenesteleverandøren, og klikk **Neste**.
5. Legg inn et navn for denne tilkoblingen og klikk **Neste**.



6. Klikk **Fullør** for å ta i bruk innstillingene eller klikk **Tilbake** for å gjøre endringer.

