

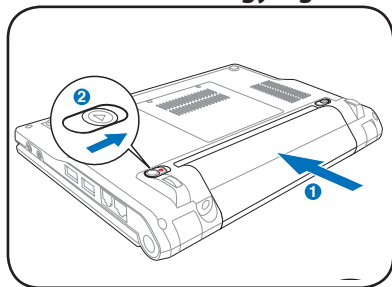


Gyors útmutató

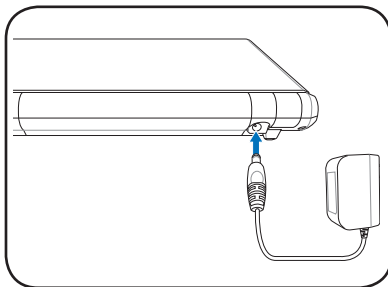
Az Eee PC bekapcsolása

Az Eee PC használatával kapcsolatban itt megadott utasítások csupán tájékoztató jellegűek. Olvassa el a teljes kézikönyvet további részletekért.

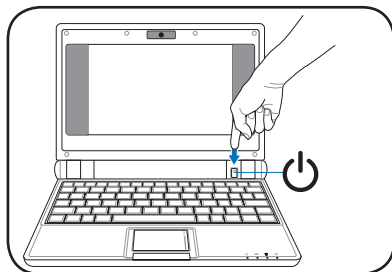
1. Szerelje be az akkumulátor egységet



2. Csatlakoztassa a hálózati adaptert



3. Kapcsolja BE az Eee PC-t



Károsodás következhet be, ha az Eee PC-t eltérő adapterrel használja. Mind az akkumulátor egység(ek)et, mind az Eee PC-t megrongálhatja, ha hibás AC-DC adaptert használ.



Kinyitás közben ne hajtsa a kijelzőpanelt az asztal felületéig, mert a pántok eltörhetnek! Soha ne emelje meg az Eee PC-t a kijelzőpanelnél fogva!



Ne feledje, hogy az első használata előtt, valamint ha kimerült, teljesen fel kell töltenie az akkumulátort az élettartama meghosszabbítása érdekében.

Állapotjelzők

Az állapotjelzők különféle hardver-, illetve szoftverállapotot jeleznek.



Bekapcsolt állapotot jelző fény



Szilárdtest lemez (SSD) kijelző



Akkumulátortöltés kijelző




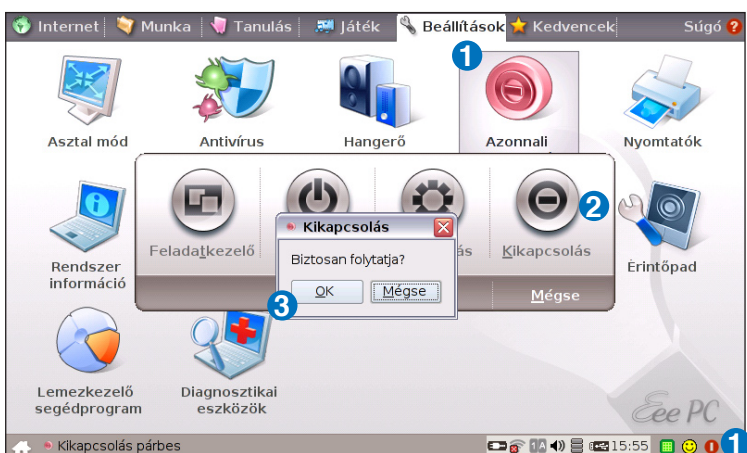
Vezeték nélküli kijelző

Az Eee PC kikapcsolása

Az Eee PC kikapcsolásához kövesse az alábbi utasításokat.

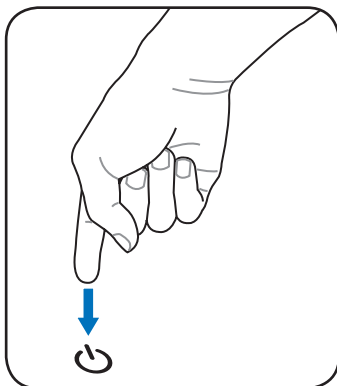
A.

1. Kattintson a vörös üzemkapcsolóra  az értesítési területen. Vagy kattintson az **Azonnali kikapcsolás** elemre a **Beállítások** fülön, és válassza a **Kikapcsolás** elemet.
2. Válassza a **Kikapcsolás** elemet a párbeszédpanelben.
3. Kattintson az **OK** gombra a folytatáshoz.



B.

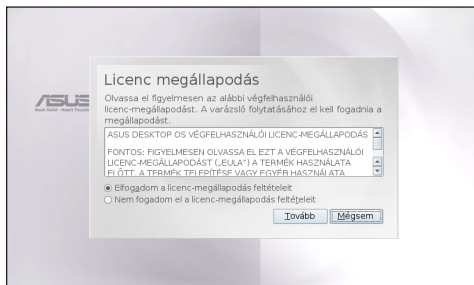
Vagy nyomja meg közvetlenül az Eee PC üzemkapcsoló gombját, és kövesse az előbbi utasításokat az Eee PC kikapcsolásához.



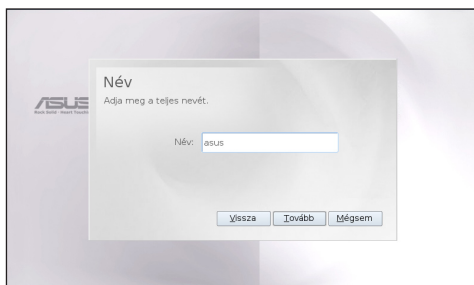
A First Run Wizard indítása

Amikor első alkalommal kapcsolja be az Eee PC-t, a First Run Wizard automatikusan elindul és végikalauzolja Önt a személyes beállítások elvégzésében és alapvető információkkal szolgál. Kövesse a varázsló utasításait a kezdeti beállítások elvégzéséhez.

1. Váltson az **Elfogadom a licenc-megállapodás feltételeit** elemre, majd kattintson a **Tovább** gombra a folytatáshoz.



- 2.. Adja meg a **Teljes nevét**, majd kattintson a **Tovább** gombra a folytatáshoz.



3. Kövesse a képernyőn megjelenő utasításokat a first run wizard végrehajtásához.



Az ASUS Eee PC Windows® XP operációs rendszert is támogatja. Tekintse meg a felhasználói útmutatót a WinXP SP2 32 bites operációs rendszer telepítésével kapcsolatos részletes utasításokért és figyelmeztetésekért.

Hálózati kapcsolat konfigurálása

Vezeték nélküli hálózati kapcsolat

1. Győződjön meg arról, hogy a vezeték nélküli LAN funkció engedélyezve van.

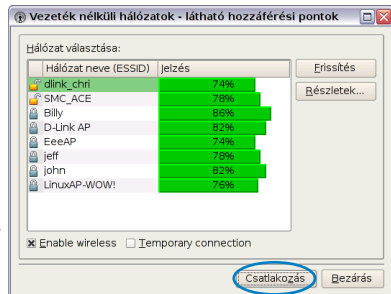


Aktiválja a vezeték nélküli LAN funkciót a + (<Fn> + <F2>) billentyűk megnyomásával, mielőtt szükség szerint konfigurálná a vezeték nélküli hálózati kapcsolatot.

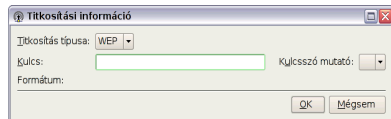
2. Kattintson a **Vezeték nélküli hálózatok** elemre az **Internet** fülön.



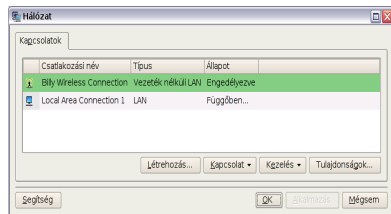
3. Jelölje ki a listán azt a vezeték nélküli hozzáférési pontot, amelyhez kapcsolódni kíván, majd kattintson a **Csatlakozás** gombra a kapcsolat létrehozásához. Győződjön meg arról, hogy a **WiFi bekapcsolása** előtti jelölőnégyzet ki van pipálva.



4. Kapcsolódáskor jelszó megadására lehet szükség.



5. A kapcsolat létrehozása után a kapcsolat láthatóvá válik a listán.



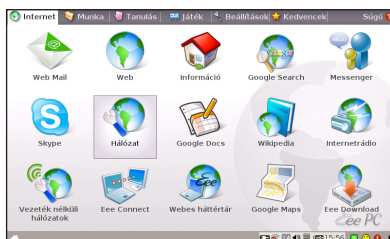
6. Az értesítési területen láthatja a vezeték nélküli jel erősségét jelképező sávokat.



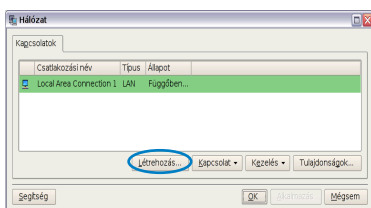
Helyi hálózat

Dinamikus IP-cím használata:

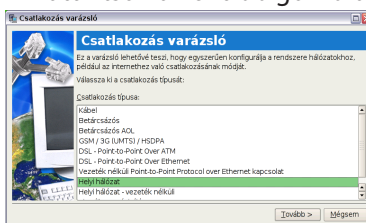
1. Az **Internet** fülön jelölje ki a **Hálózat** elemet a konfiguráció elvégzéséhez.



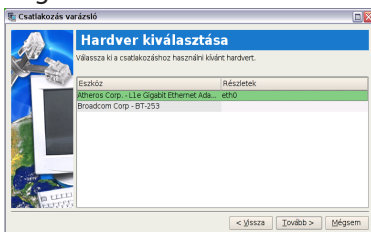
2. Kattintson a **Létrehozás** gombra a hálózati kapcsolat létrehozásához.



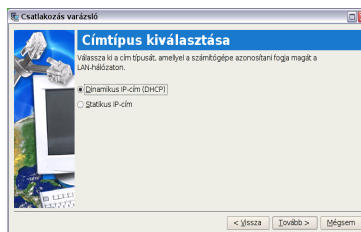
3. Jelölje ki az Ön által használt kapcsolat típusát, majd kattintson a **Tovább** gombra.



4. Válassza ki a csatlakozáshoz használni kívánt hardvert, majd kattintson a **Tovább** gombra.

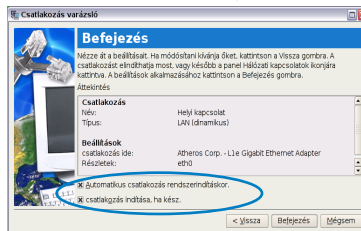


5. Váltson az első lehetőségre: Dinamikus IP-cím (DHCP) és kattintson a **Tovább** gombra.



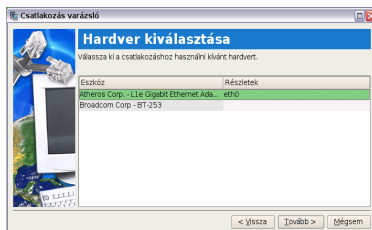
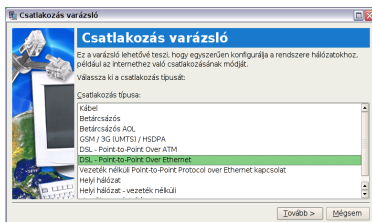
6. Nevezze el a kapcsolatot, majd kattintson a **Tovább** gombra.

7. Kattintson a **Befejezés** gombra a beállítások alkalmazásához, vagy kattintson a **Vissza** gombra további beállítások végzéséhez. Igényének megfelelően kattintson az **Automatikus csatlakozás rendszerindításkor** jelölőnégyzetre vagy a **csatlakozás indítása, ha kész** jelölőnégyzetre.

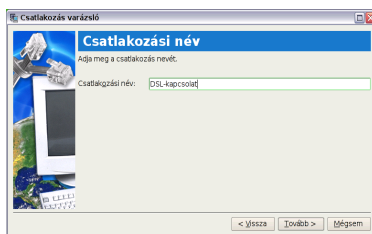
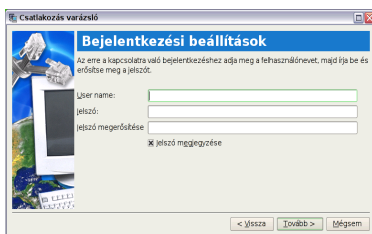


Point-to-Point Protocol over Ethernet (PPPoE)

1. Ismételje meg a statikus IP-cím beállításának 1–2. lépését a PPPoE hálózati konfiguráció indításához.
2. Jelölje ki az Ön által használt kapcsolat típusát, majd kattintson a **Tovább** gombra.
3. Válassza ki a csatlakozáshoz használni kívánt hardvert, majd kattintson a **Tovább** gombra.



4. Adja meg a szolgáltatója által biztosított felhasználónevét és jelszavát, majd kattintson a **Tovább** gombra.
5. Nevezze el a kapcsolatot, majd kattintson a **Tovább** gombra.



6. Kattintson a **Befejezés** gombra a beállítások alkalmazásához, vagy kattintson a **Vissza** gombra további beállítások végzéséhez.

