

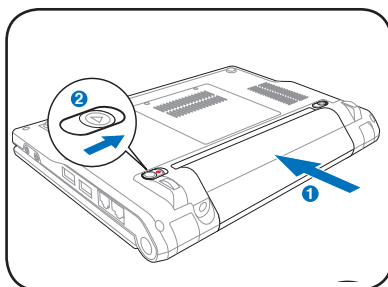


Skrócona instrukcja obsługi

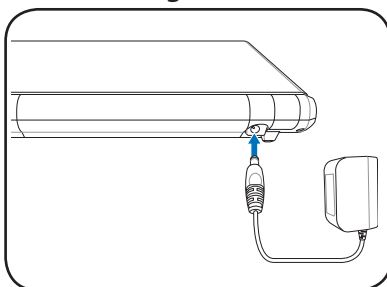
Zasilanie komputera Eee PC

Podane instrukcje to skrócone instrukcje używania komputera Eee PC. Szczegółowe informacje zawiera pełny podręcznik.

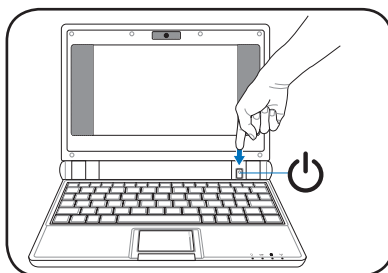
1. Zainstaluj zestaw baterii



2. Podłącz adapter prądu zmiennego



3. Włącz komputer Eee PC



Użycie innego adaptera do zasilania komputera Eee PC lub użycie adaptera Eee PC do zasilania innych urządzeń elektrycznych, może spowodować uszkodzenie. Uszkodzony prąd zmienny – prąd stały może spowodować uszkodzenie zestawu baterii i komputera Eee PC.



Po otwarciu panelu wyświetlacza, nie należy zbyt mocno dociskać go do stołu, ponieważ może to spowodować uszkodzenie zawiasów! Nigdy nie należy podnosić komputera Eee PC za panel wyświetlacza!



Należy pamiętać, że w celu wydłużenia żywotności baterii, przed pierwszym użyciem i po całkowitym rozładowaniu baterię należy całkowicie naładować.

Wskaźniki stanu

Wskaźniki stanu reprezentują różne stany urządzenia/oprogramowania.



Wskaźnik zasilania



Wskaźnik SSD (Solid State disk)



Wskaźnik naładowania baterii




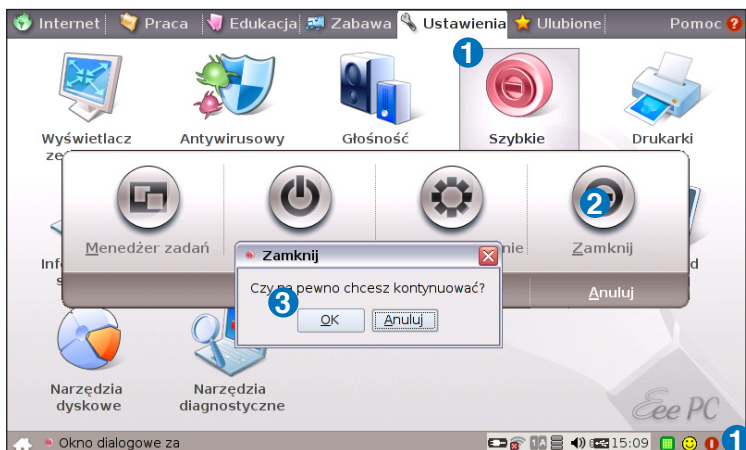
Wskaźnik sieci bezprzewodowej

Wyłączanie zasilania komputera Eee PC

W celu wyłączenia komputera Eee PC należy wykonać następujące instrukcje.

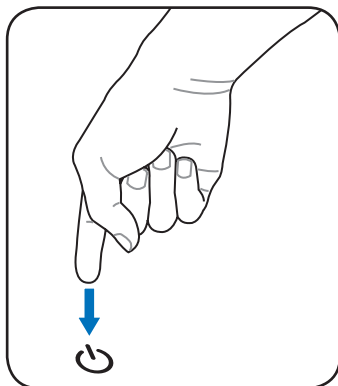
A.

1. Kliknij czerwony przełącznik zasilania  w obszarze powiadamiania.
Lub kliknij **Szybkie zamknięcie** w zakładce **Ustawienia** i wybierz **Zamknij**.
2. Wybierz w oknie dialogowym okno **Zamknij**.
3. Wybierz **OK** w celu kontynuacji.



B.

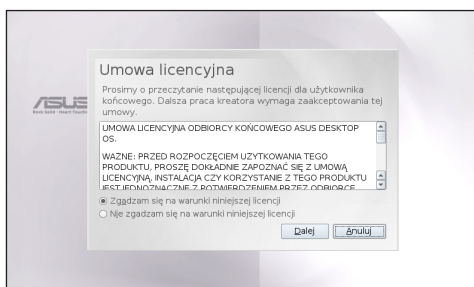
Lub bezpośrednio naciśnij przycisk zasilania komputera Eee PC i wykonaj poprzednie instrukcje w celu zamknięcia komputera Eee PC.



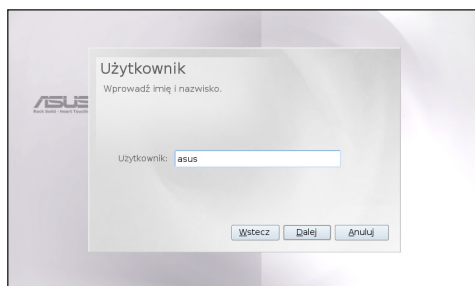
Start kreatora pierwszego uruchomienia

Przy pierwszym uruchomieniu komputera Eee PC, uruchomiony zostanie kreator pierwszego uruchomienia, który przeprowadzi użytkownika przez ustawienia preferencji i niektórych podstawowych informacji. Wykonaj instrukcje kreatora w celu dokończenia inicjowania.

1. Przełącz **Akceptuję tę umowę** i kliknij **Dalej** w celu kontynuacji.



2. Wprowadź **nazwę użytkownika** oraz **hasło** i kliknij **Dalej** w celu kontynuacji.



3. Wykonaj instrukcje ekranowe w celu dokończenia działania kreatora pierwszego uruchomienia.





Komputer ASUS Eee PC obsługuje również system operacyjny Windows® XP. Sprawdź w instrukcji użytkownika szczegółowe instrukcje i uwagi dotyczące instalacji systemu operacyjnego WinXP SP2 32 bit.

Konfiguracja połączenia sieciowego

Połączenie z siecią bezprzewodową

1. Upewnij się, że włączona została funkcja bezprzewodowej sieci LAN.

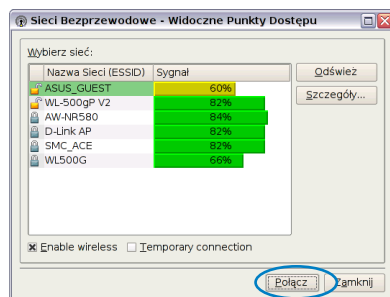


Uaktywnij funkcję bezprzewodowej sieci LAN naciskając  +  (<Fn> + <F2>), przed konfiguracją połączenia z siecią bezprzewodową, jeśli jest to potrzebne.

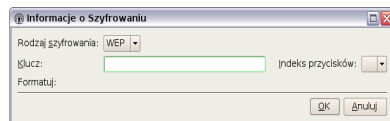
2. Kliknij **Sieci bezprzewodowe** w zakładce **Internet**.



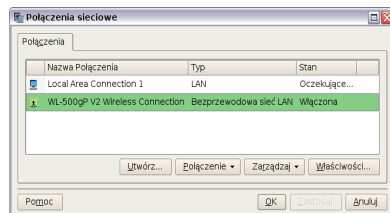
3. Wybierz na liście punkt sieci bezprzewodowej do połączenia i kliknij **Połącz** w celu utworzenia połączenia. Upewnij się, że jest zaznaczone okno przed opcją **Włącz sieć bezprzewodową**.



4. Po połączeniu, może być konieczne wprowadzenie hasła.



5. Po ustanowieniu połączenia, zostanie ono pokazane na liście.



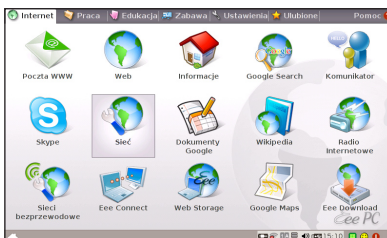
6. W obszarze powiadamiania zostaną wyświetlone paski siły sygnału.



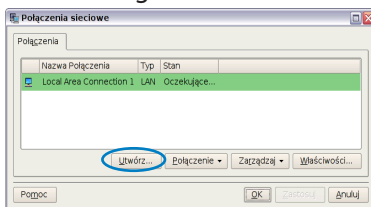
Lokalna sieć komputerowa

Używanie dynamicznego IP:

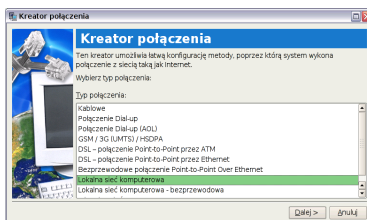
1. W zakładce **Internet**, wybierz **Sieć** w celu rozpoczęcia konfigurowania.



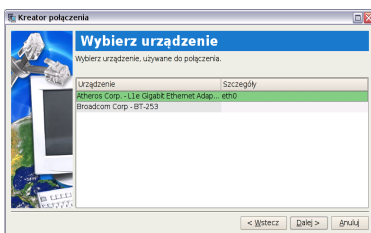
2. Kliknij **Utwórz** w celu utworzenia połączenia sieciowego.



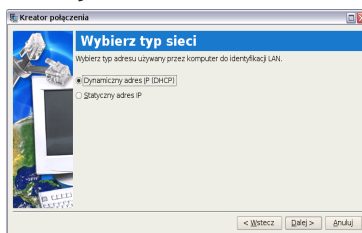
3. Wybierz typ używanego połączenia i kliknij **Dalej**.



4. Wybierz urządzenie do utworzenia połączenia i kliknij **Dalej**.

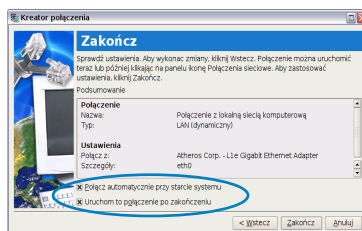


5. Przełącz pierwszą opcję DHCP (Dynamic IP address [Dynamiczny adres IP]) i kliknij **Dalej**.



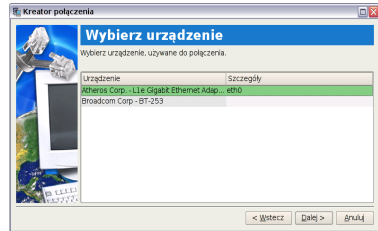
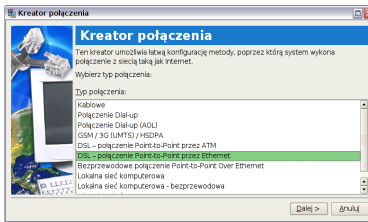
6. Wprowadź nazwę dla tego połączenia i kliknij **Dalej**.

7. Kliknij **Zakończ** w celu zastosowania ustawień lub kliknij **Wstecz** w celu wykonania zmian. Kliknij okno przed opcją **Połącz automatycznie przy starcie systemu** lub przed opcją **Uruchom to połączenie po zakończeniu**, w zależności od potrzeb.

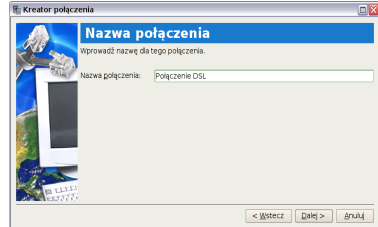
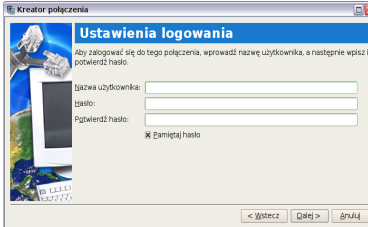


Protokół Point-to-Point Protocol over Ethernet (PPPoE)

1. Powtórz czynności 1~2 części Używanie statycznego adresu IP w celu rozpoczęcia konfiguracji sieci PPPoE.
2. Wybierz typ używanego połączenia i kliknij **Dalej**.
3. Wybierz urządzenie do utworzenia połączenia i kliknij **Dalej**.



4. Wprowadź nazwę użytkownika i hasło podane przez dostawcę usług. Następnie wciśnij **Dalej**.
5. Wprowadź nazwę dla tego połączenia i kliknij **Dalej**.



6. Kliknij **Zakończ** w celu zastosowania ustawień lub kliknij **Wstecz** w celu wykonania zmian.

