

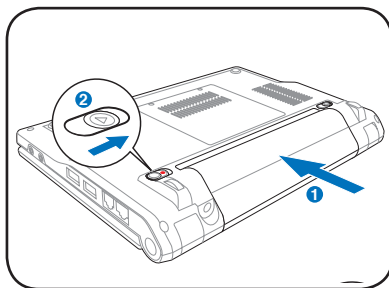
Eee PC

Pikaopas

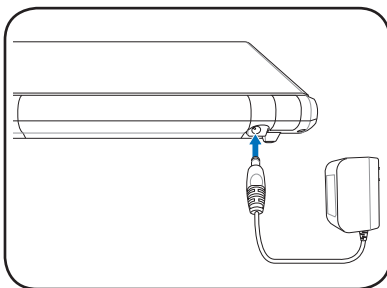
Eee PC:n käynnistäminen

Tässä on lyhyet ohjeet Eee PC:n käyttöä varten. Katso täydystä ohjekirjasta tarkempia tietoja.

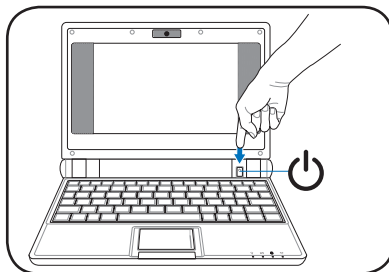
1. Asenna akkupakkaus



2. Kytke vaihtovirtamuuntaja



3. Kytke Eee PC päälle



Jos käytät toista muuntajaa Eee PC:n kanssa tai käytät Eee PC:n muuntajaa muiden laitteiden kanssa, laitteet voivat vahingoittua. Voit vahingoittaa sekä akkua että Eee PC:tä viallisella muuntajalla.



Avattaessa näyttöpaneelia ei saa pakottaa pöytään tai saranat voivat rikkoutua! Älä koskaan nosta Eee PC:tä näyttöpaneelistä!



Muista ladata akku täyteen ennen ensimmäistä käyttöä ja aina kun se on tyhjä, jotta akku kestäisi pidempään käytössä.

Tilaosoittimet

Tilaosoittimet esittävät eri laitteisto/ohjelmistotiloja.



Virran merkkivalo



Solid State Disk (SSD) -levyn osoitin



Akun varaustilan osoitin




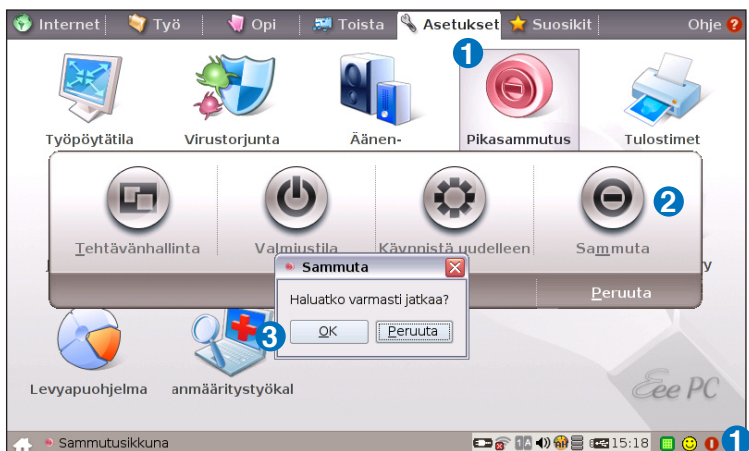
Langattoman osoitin

Eee PC:n käynnistäminen

Voit sammuttaa Eee PC:n seuraavien ohjeiden mukaisesti.

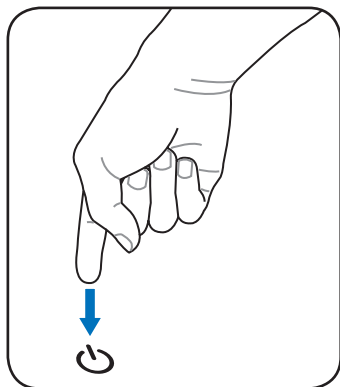
A.

1. Napsauta punaista virtakytkintä  tehtäväpalkista.
Voit myös napsauttaa **Sammuttaminen Asetukset** -välilehdeltä ja valita **Sammuttaminen**.
2. Valitse ikkunasta **Sammuta**.
3. Jatka valitsemalla **OK**.



B.

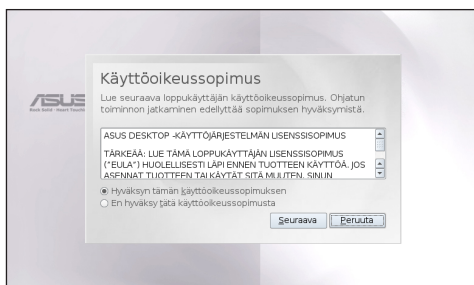
Voit myös painaa suoraan Eee PC:n virtakytkintä ja noudattaa sitten aiempia ohjeita Eee PC:n sammuttamista varten.



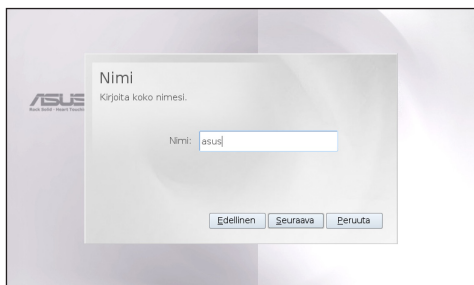
Ensimmäinen käynnistys

Kun ensimmäisen kerran käynnistät Eee PC:n, ensimmäisen käynnistykseen asennusohjelma käynnistyy ja opastaa sinut joidenkin asetusten ja perustietojen läpi. Suorita ensiasennus loppuun noudattamalla ruudun ohjeita.

1. Valitse **I agree with this license (Hyväksyn tämän lisenssin)** ja jatka napsauttamalla **Next (Seuraava)**.



2. Anna **User Name (Käyttäjänimi)**. Jatka napsauttamalla **Next (Seuraava)**.



3. Suorita ensiasennus loppuun noudattamalla ruudun ohjeita.



ASUS Eee PC tukee myös Windows® XP -käyttöjärjestelmää. Voit katsoa käyttöohjeesta tarkempia tietoja ja huomautuksia 32-bittisen WinXP SP2 -käyttöjärjestelmän asentamisesta.

Verkkoyhteyden määrittäminen

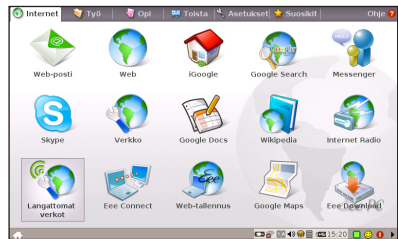
Langaton verkkoyhteys

1. Varmista, että langaton LAN –toiminto on otettu käyttöön.

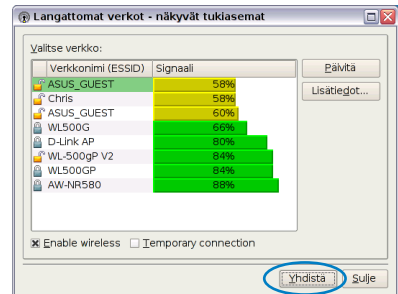


Aktivoi langaton LAN –toiminto painamalla + (<Fn> + <F2>) ennen kuin konfiguroit tarvittaessa langattoman verkkoyhteyden.

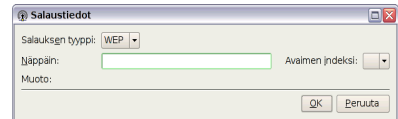
2. Napsauta **Wireless Networks (Langattomat verkot)** Internet-välilehdeeltä.



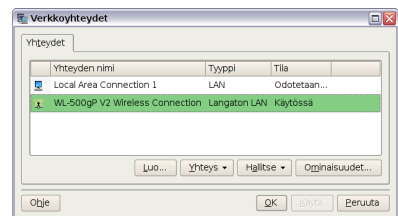
3. Valitse luettelosta langaton liityntäpiste ja luo yhteys napsauttamalla **Connect (Yhdistä)**. Varmista, että kohta **Enable wireless (Ota langaton käyttöön)** on merkitty.



4. Yhdistettäessä voit joutua antamaan salasanan.



5. Yhdistämisen jälkeen yhteys näkyy luettelossa.



6. Näet langattoman signaalin voimakkuuspalkin tehtäväpalkissa.



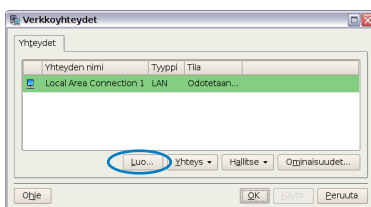
Lähiverkko

Dynaamisen IP-osoitteen käyttö:

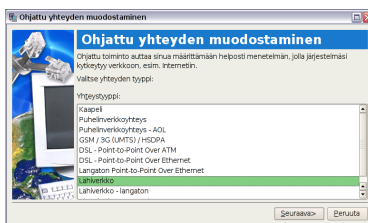
1. Aloita asetusten määrittäminen valitsemalla **Internet**-välilehdeltä **Verkko**.



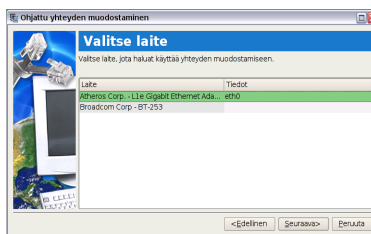
2. Luo verkkoyhteys napsauttamalla **Luo**.



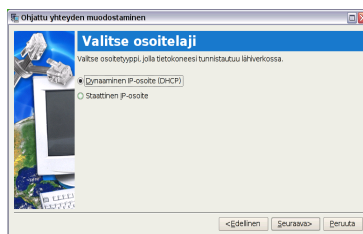
3. Valitse käyttämäsi yhteystyyppi ja napsauta **Seuraava**.



4. Valitse laitteisto, jota haluat käyttää yhteyden luomiseen, ja napsauta **Seuraava**.

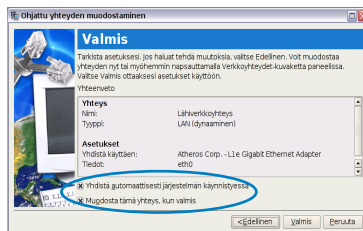


5. Kytke päälle ensimmäinen asetus, Dynamic IP address (DHCP) (Dynaaminen IP-osoite), ja napsauta **Seuraava**.



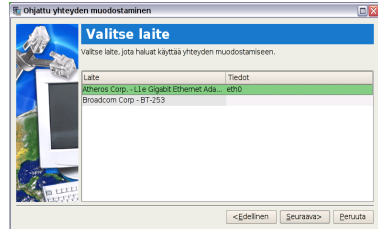
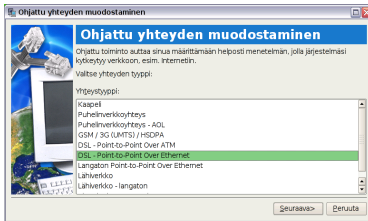
6. Anna nimi tälle yhteydelle ja napsauta **Seuraava**.

7. Voit ottaa asetukset käyttöön napsauttamalla **Valmis** tai tehdä muutoksia napsauttamalla **Takaisin**. Valitse kohta **Yhdistä automaattisesti käynnistyksen yhteydessä** tai kohta **Luo tämä yhteys kun se on valmis** tarpeesi mukaan.

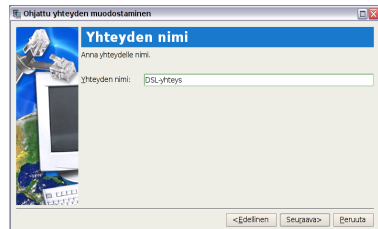
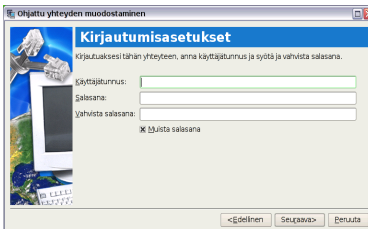


Point-to-Point Protocol over Ethernet (PPPoE)

1. Aloita PPPoE-verkkoasetuksien luominen toistamalla vaiheet 1-2 kappaleesta Staattisen IP-osoitteen käyttö.
2. Valitse käyttämäsi yhteystyyppi ja napsauta **Seuraava**.
3. Valitse laitteisto, jota haluat käyttää yhteyden luomiseen, ja napsauta **Seuraava**.



4. Anna käyttäjänimesi ja salasanasasi palveluntarjoajaltasi ja napsauta **Seuraava**.
5. Anna nimi tälle yhteydelle ja napsauta **Seuraava**.



6. Voit ottaa asetukset käyttöön napsauttamalla **Valmis** tai tehdä muutoksia napsauttamalla **Takaisin**.

