

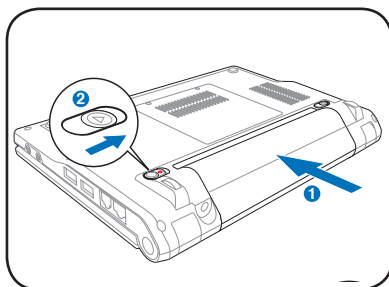


Kiirjuhend

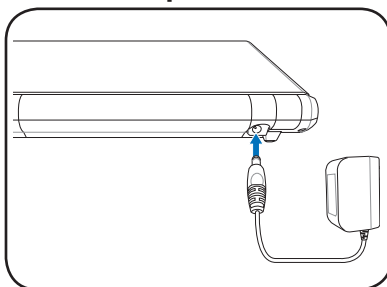
Eee PC sisse lülitamine

Need on vaid kiired juhised Eee PC kasutamiseks. Lugege täielikust juhendist üksikasjalikumat teavet.

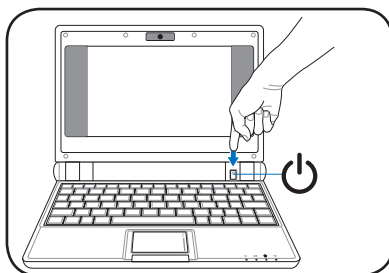
1. Paigaldage aku



2. Ühendage vahelduvvoolu toite adapter



3. Lülitage Eee PC sisse



Kasutades Eee PC toiteks erinevat adapterit, võite põhjustada kahjustusi. Te võite vigase vahelduvvoolu-alalisvoolu adapteriga kahjustada nii akuplokki(-plokk) kui Eee arvutit.



Kui ekraanipaneeli avate, ärge suruge seda alla lauani, kuna selle hinged võivad katki minna! Ärge kunagi tõstke Eee PC-d ekraanipaneelist!



Ärge unustage akut täis laadida enne esmakasutust ning iga kord, kui see on tühjenenud, et aku eluiga pikendada.

Oleku indikaatorid

Oleku indikaatorid näitavad erinevaid riistvara/tarkvara olekuid.



Toiteindikaator



SSD kõvaketta indikaator



Aku laadimise indikaator




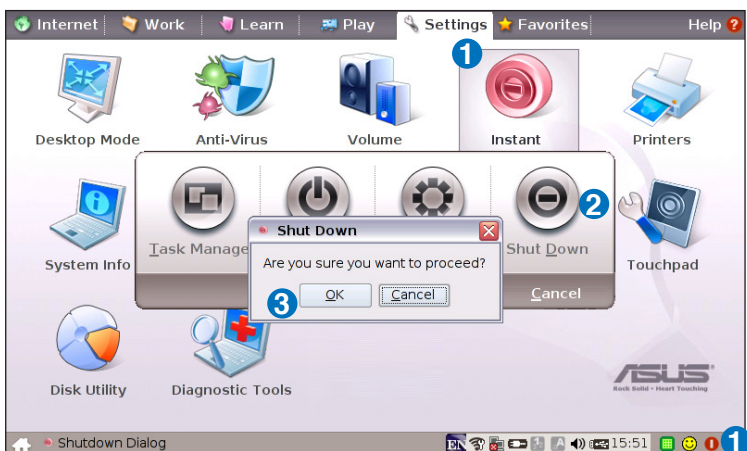
Traadita side indikaator

Eee PC väljalülitamine

Järgige järgnevaid juhiseid, et Eee arvuti välja lülitada.

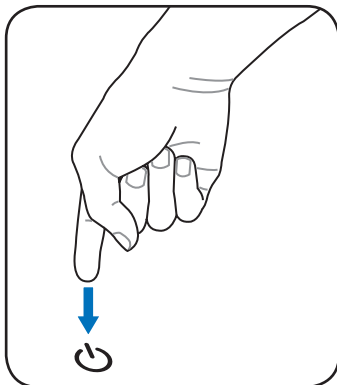
A.

1. Klõpsake tegumirea punasele toitelülitile .
Või klõpsake käsku **Lülita kohe välja** alamlehelt **Seaded** ning valige käsk **Lülita välja**.
2. Valige dialoogiboksist käsk **Lülita välja**.
3. Valige jätkamiseks **OK**.



B.

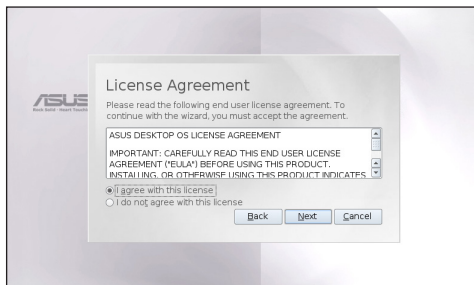
Või vajutage Eee PC toitelülitit otse ning järgige selle välja lülitamiseks eelnevaid juhiseid.



Esmakäivituse viisardi käivitamine

Esimesel korral, kui te Eee PC käivitate, käivitub automaatselt Esmakäivituse viisard ning juhib teid läbi eelistuste seadistamise ja mõningase põhiinformatsiooni. Järgige käivitamise lõpetamiseks viisardi juhiseid.

1. Valige määrang **Ma nõustun käesoleva litsentsiga** ning klõpsake jätkamiseks valikut **Järgmine**.



2. Sisestage oma **Kasutajanimi**. Klõpsake jätkamiseks valikut **Järgmine**.



3. Järgige esmakäivituse viisardi lõpetamiseks ekraanil toodavaid juhiseid.





ASUS Eee PC toetab lisaks ka Windows® XP operatsioonisüsteemi. Täpsemad juhised ja märkused WinXP SP2 32-bitise operatsioonisüsteemi installimiseks leiate kasutusjuhendist.

Võrguühenduse konfigureerimine

Traadita võrguga ühendamine

1. Veenduge, et traadita LANi funktsioon on lubatud.

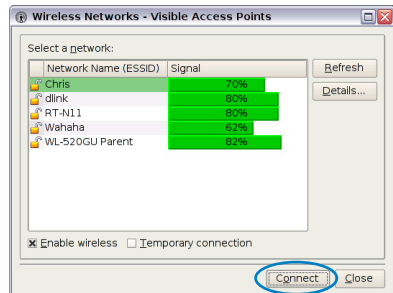


Aktiveerige traadita LANi funktsioon  +  (<Fn> + <F2>) enne traadita võrgu konfigureerimist (vajadusel).

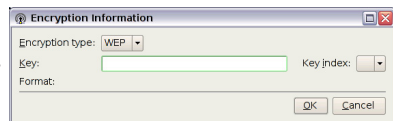
2. Klõpsake valikut **Traadita võrgud** alamlehel **Internet**.



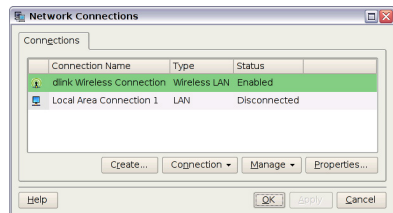
3. Valige loendist traadita juurdepääsupunkt, millega soovite ühendust saada, ning klõpsake käsku **Ühenda**, et ühendus luua. Kontrollige, et märkeruut käsu **Rakenda traadita** kõrval on valitud.



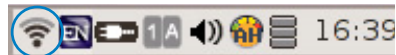
4. Ühendamisel võib osutuda vajalikuks parooli sisestamine.



5. Pärast ühenduse loomist kuvatakse ühendus loendis.



6. Te saate traadita levi signaali tugevuse ribasid näha operatsioonisüsteemi tegumiribal.



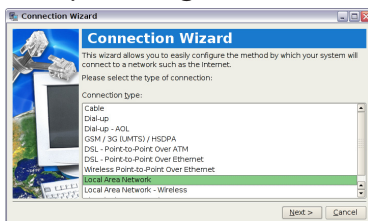
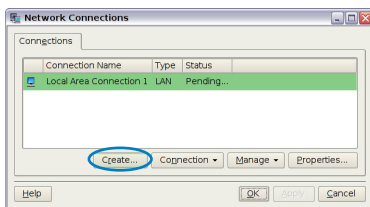
Kohtvõrk

Dünaamilise IP kasutamine:

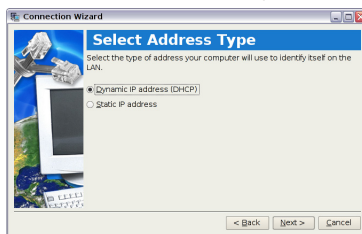
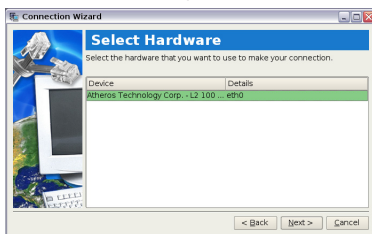
1. Valige alamlehelt **Internet Võrk**, et konfiguratsioon käivitada.



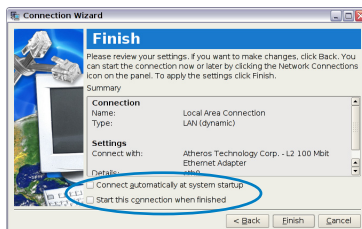
2. Klõpsake käsku **Loo**, et luua võrguühendus.
3. Valige teie poolt kasutatava ühenduse tüüp ning klõpsake **Järgmine**.



4. Valige riistvara, mida te ühenduse loomiseks kasutada soovite, ning klõpsake **Järgmine**.
5. Valige esimene suvand, milleks on Dünaamiline IP address (DHCP), ning klõpsake valikut **Järgmine**.

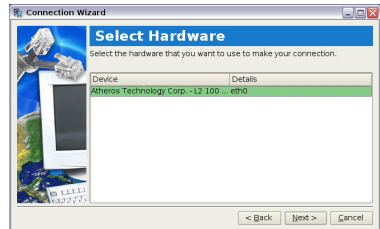
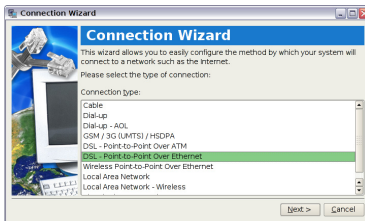


6. Sisestage antud ühendusele nimi ning klõpsake **Järgmine**.
7. Klõpsake **Lõpeta**, et seaded rakendada, või klõpsake **Tagasi**, et teha muudatusi. Klõpsake boksi lause **Ühenda süsteemi käivitamisel automaatselt** või **Käivita ühendus lõpetamisel** ees vastavalt oma vajadustele.

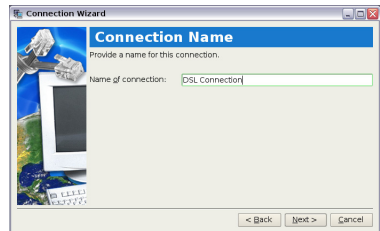


Kakspunktprotokoll üle Etherneti (PPPoE)

1. Korrake Staatilise IP kasutamise samme 1–2, et käivitada PPPoE võrgukonfiguratsioon.
2. Valige teie poolt kasutatava ühenduse tüüp ning klõpsake **Järgmine**.
3. Valige riistvara, mida te ühenduse loomiseks kasutada soovite, ning klõpsake **Järgmine**.



4. Sisestage teenuse pakkuvalt saadud kasutajanimi ja salasõna ning klõpsake valikut **Järgmine**.
5. Sisestage antud ühendusele nimi ning klõpsake **Järgmine**.



6. Klõpsake **Lõpeta**, et seaded rakendada, või klõpsake **Tagasi**, et teha muudatusi.

