

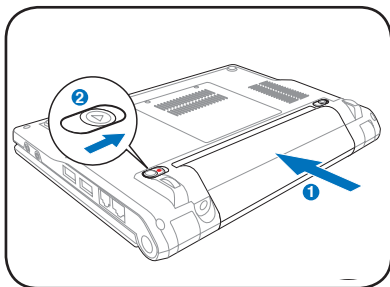


Ръководство за бърз старт

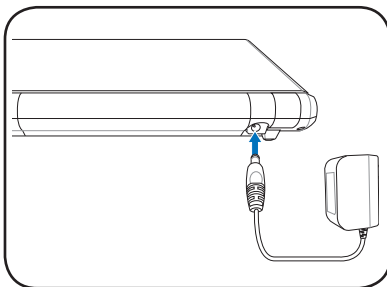
Включване на Еее PC

Това са само кратки указания за ползването на Еее PC. Прочетете пълното ръководство за повече информация.

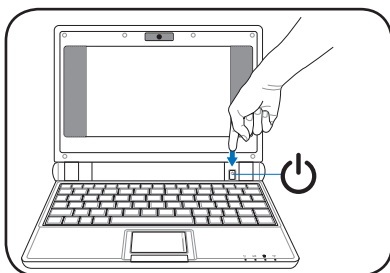
1. Поставете батерийния модул



2. Свържете захранващия адаптор за променлив ток



3. Включете Еее PC



Еее PC може да се повреди ако използвате токов адаптер различен от предоставения. Възможно е да повредите както батерийния модул(и), така и Еее PC, ако използвате дефектен захранващ адаптер.



Когато отваряте панела с дисплея, не го натискайте твърде много назад, защото е възможно пантите да се счупят! Никога не повдигайте Еее PC, като го държите само за панела с дисплея!



Не забравяйте да заредите напълно батерията преди първото ползване и след това я зареждайте винаги когато се изтощава, за да удължите живота ѝ.

Индикатори на състоянието

Индикаторите на състоянието показват статуса на хардуера/софтуера.



Индикатор за захранването



SSD индикатор



Индикатор за батерията




Индикатор за безжична връзка

Изключване на Еее РС

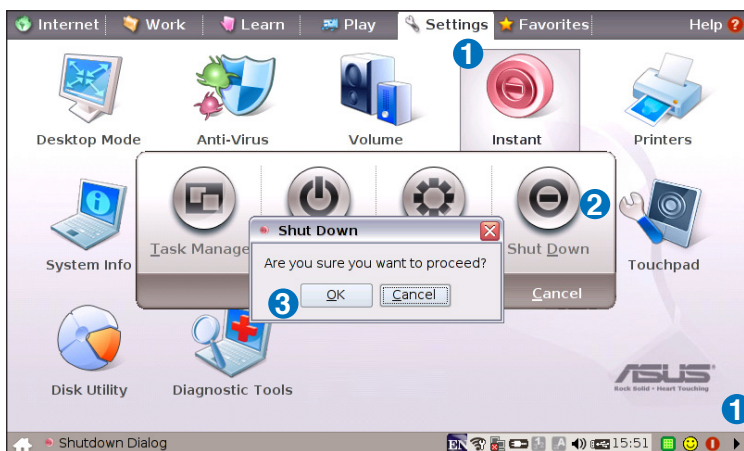
Следвайте указанията по-долу, за да изключите Вашия Еее РС.

А.

1. Натиснете с мишката червения бутон за включване и изключване  в областта за уведомление.

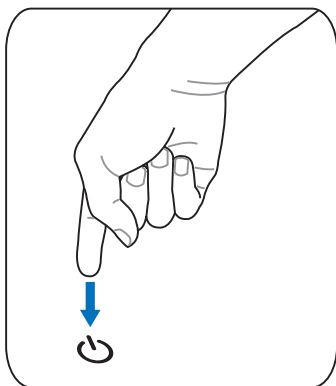
Можете също така да натиснете **Моментално изключване** от раздел **Настройки** и да изберете **Изключване**.

2. Изберете **Изключване** от диалоговия прозорец.
3. Изберете **ОК**, за да продължите.



Б.

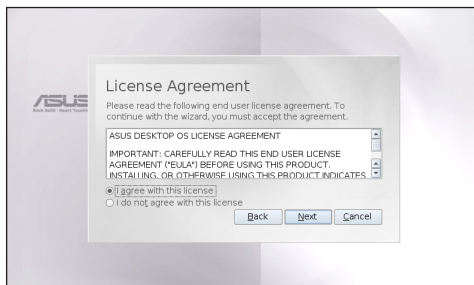
Или натиснете бутона за включване и изключване, за да изключите Еее РС директно. Следвайте предишните инструкции, за да изключите Вашия Еее РС.



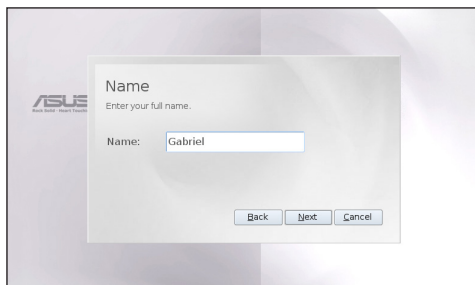
Стартиране на First Run Wizard (Помощник за първото включване)

Когато включите Eee PC за първи път, автоматично ще се стартира First Run Wizard (Помощник за първото включване) и ще Ви преведе през стъпките за настройване на предпочитания и запознаване с основна информация. Следвайте указанията на помощника, за да завършите първоначалното настройване.

1. Изберете **Съгласявам се с условията на лиценза и натиснете Напред**, за да продължите.



2. Въведете Вашето **Потребителско име**. Натиснете **Напред**, за да продължите.



3. Следвайте инструкциите на екрана, за да завършите първата инсталация.



ASUS Eee PC поддържа операционна система Windows® XP. Вижте ръководството на потребителя за подробна информация и забележки относно инсталирането на операционна система WinXP SP2 32 бита.

Конфигуриране на мрежова връзка

Безжична мрежова връзка

1. Уверете се, че безжичната LAN функция е активирана.

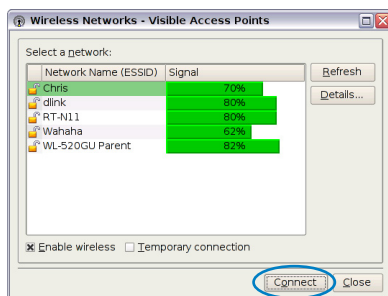


Активирайте функцията безжична LAN мрежа [Fn] + [F2] (<Fn> + <F2>), преди да конфигурирате безжична връзка ако е необходимо.

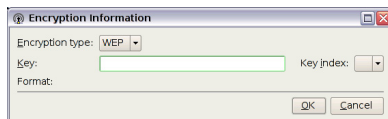
2. Натиснете **Безжични мрежи** от раздела **Интернет**.



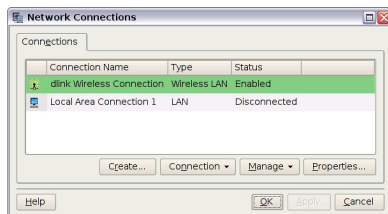
3. Изберете от списъка безжичната точка за достъп, към която искате да се свържете, и натиснете **Свързване**, за да установите връзката. Уверете се, че има отметка до полето **Активиране на безжична връзка**.



4. Може би ще трябва да въведете парола при свързване.



5. След като се установи връзка, тя се показва в списъка.



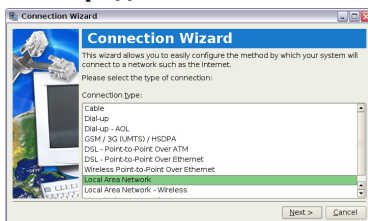
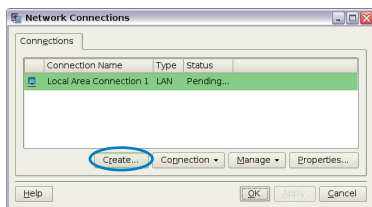
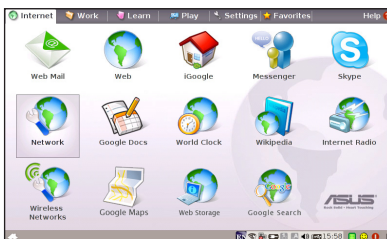
6. Можете да видите иконата за силата на сигнала в полето за уведомяване.



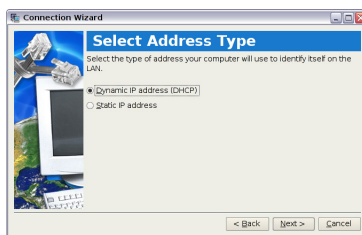
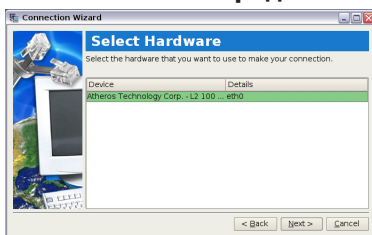
Локална мрежа

Използване на динамичен IP адрес:

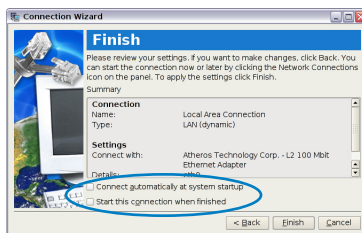
1. От раздела **Интернет** изберете **Мрежа**, за да започнете конфигурирането.
2. Натиснете **Създай**, за да създадете мрежова връзка.
3. Изберете типа връзка, която ползвате, и натиснете **Напред**.



4. Изберете типа устройство, което искате да ползвате за осъществяване на връзката, и натиснете **Напред**.
5. Изберете първата опция Динамичен IP адрес (DHCP) и натиснете **Напред**.

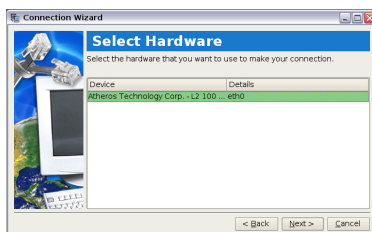
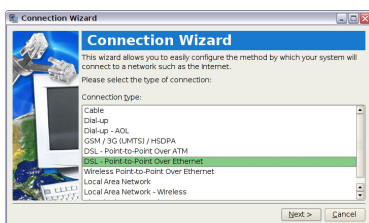


6. Въведете име за тази връзка и натиснете **Напред**.
7. Натиснете **Край** за прилагане на настройките или натиснете **Назад** за евентуални промени. Поставете отметка до **Автоматично свързване при стартиране на системата** или преди кутийката **Стартиране на тази връзка след приключване** според Вашите нужди.

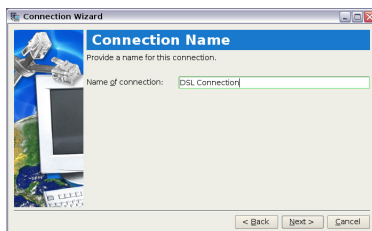


Протокол PPPoE (Point-to-Point over Ethernet)

1. Повторете стъпки 1-2 от настройките за статичен IP адрес, за да пристъпите към конфигуриране на PPPoE мрежа.
2. Изберете типа връзка, която ползвате, и натиснете **Напред**.
3. Изберете типа устройство, което искате да ползвате за осъществяване на връзката, и натиснете **Напред**.



4. Въведете потребителското си име и парола, които сте получили от доставчика си и натиснете **Напред**.
5. Въведете име за тази връзка и натиснете **Напред**.



6. Натиснете **Край** за прилагане на настройките или натиснете **Назад** за евентуални промени.



