

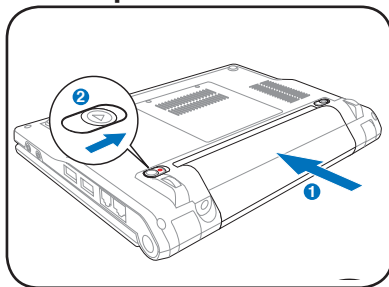


Īsas pamācības rokasgrāmata

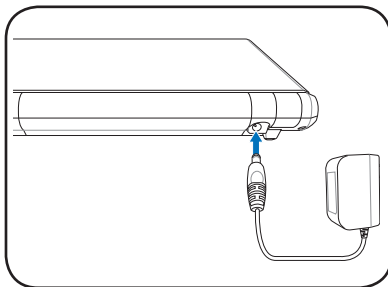
Jūsu Eee PC ieslēgšana

Šie ir tikai īsi norādījumi, kā lietot Eee PC. Detalizētu informāciju lasiet pilnīgajā rokasgrāmatā.

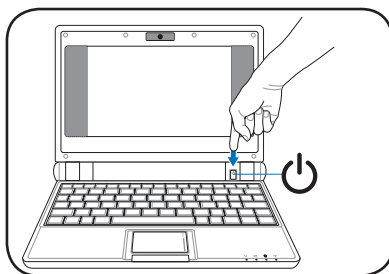
1. Uzstādiet akumulatora komplektu.



2. Pievienojiet maiņstrāvas adapteri



3. Ieslēdziet Eee PC



Var rasties bojājumi, ja tiek izmantots cits adapters Eee PC strāvas nodrošināšanai. Ar sliktu maiņstrāvas-līdzstrāvas adapteri varat sabojāt kā akumulatoru (-s), tā arī Eee PC.



Kad atveriet displeja paneli, nespiediet to pie galda, jo eņģes var salūzt! Nekad neceliet Eee PC aiz displeja paneļa!



Atcerieties, ka akumulatora kalpošanas mūža pagarināšanai, tas ir pilnībā jāuzlādē pirms pirmās lietošanas un vienmēr, kad tas ir izlādēts.

Stāvokļa indikatori

Stāvokļa indikatori norāda dažādos aparātūras/programmatūras apstākļus.



Strāvas indikators



Solid-State diska (SSD) indikators



Akumulatora uzlādes indikators




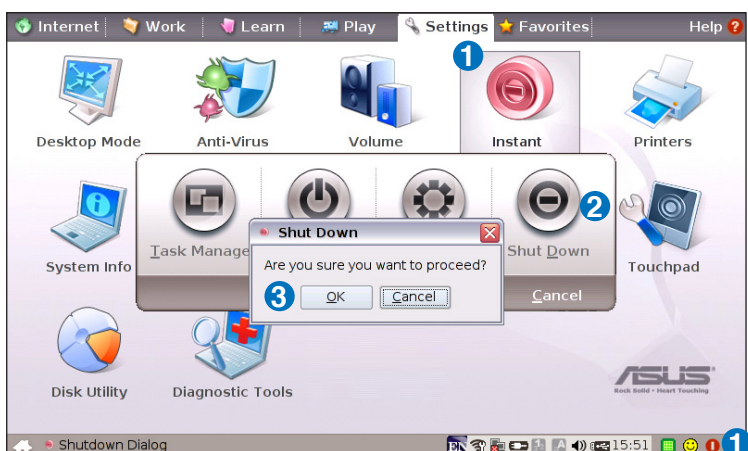
Bezvadu tīkla indikators

Jūsu Eee PC izslēgšana

Izpildiet turpmākos norādījumus, lai izslēgtu Eee PC.

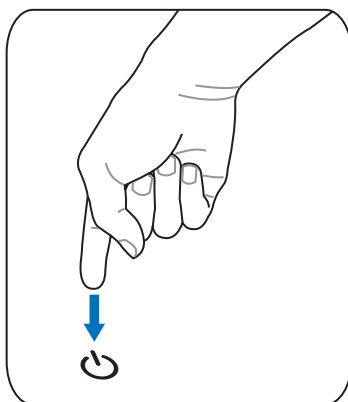
A.

1. Noklikšķiniet uz sarkanā strāvas slēdža  paziņojumu apgabalā.
Vai uzklikšķiniet uz **Tūlītēja izslēgšana** cilnē **Iestatījumi**, un izvēlieties **Izslēgšana**.
2. Izvēlieties **Izslēgt** dialoglodziņā.
3. Lai turpinātu, atlasiet **Labi**.



B.

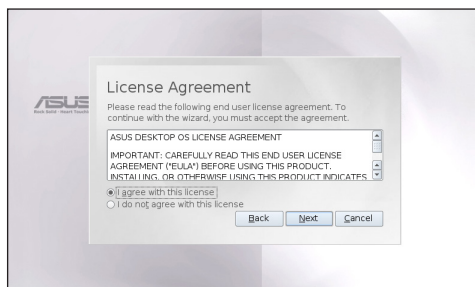
Vai nospiediet tieši Eee PC strāvas slēdzi un ņemiet vērā iepriekšējos norādījumus Eee PC izslēgšanai.



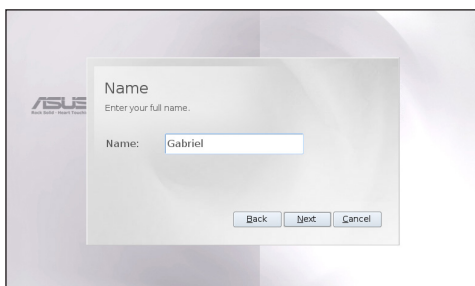
Pirmās reizes vedņa palaišana

Kad startējat Eee PC pirmo reizi, Pirmās reizes vednis palaidīs programmu un izvadīs Jūs pa preferenču iestatījumiem un sniegs pamatinformāciju. Lai pabeigtu iniciēšanu, rīkojieties pēc vedņa norādījumiem.

1. Pārslēdziet **Es piekrītu šīs licences noteikumiem** un uzklikšķiniet uz **Nākošais**, lai turpinātu.



2. Ievadiet savu **Lietotāja vārdu**. Uzklikšķiniet uz **Nākošais**, lai turpinātu.



4. Lai pabeigtu pirmās reizes vedni, ņemiet vērā ekrānā redzamos norādījumus.





ASUS Eee PC atbalsta arī Windows® XP operētājsistēmu. Lai iegūtu detalizētākus norādījumus un instrukcijas par WinXP SP2 32 bitu operētājsistēmas instalēšanu, skatiet lietotāja rokasgrāmatu.

Tikla savienojuma konfigurēšana

Pievienošana bezvadu tīklam

1. Nodrošiniet, ka bezvadu LAN funkcija ir iespējota.

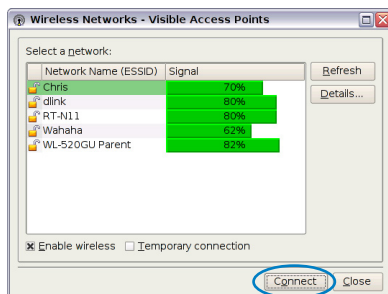


Bezvadu LAN funkciju aktivizējiet, nospiežot  +  (<Fn> + <F2>) pirms bezvadu tīkla savienojuma konfigurēšanas, ja tas ir nepieciešams.

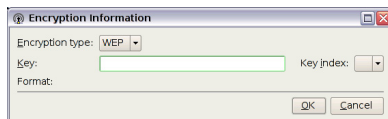
2. Noklikšķiniet uz **Bezvadu tīkli** cilnē **Internet**.



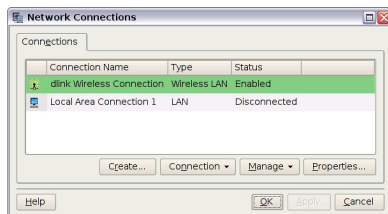
3. No saraksta izvēlieties bezvadu tīkla piekļuves punktu, kuram Jūs vēlaties pieslēgties, uzklikšķiniet uz **Savienot**, lai izveidotu savienojumu. Pārbaudiet, vai ir ielikta atzīme pirms lodziņa **Iespējot bezvadu savienojumu**.



4. Pievienojoties tīklam, Jums var būt jāievada parole.



5. Kad savienojums atrasts, tas tiek parādīts sarakstā.

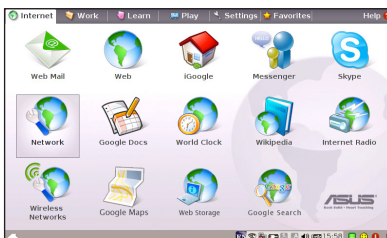


6. Jūs varat redzēt bezvadu tīkla signāla stipruma joslas paziņojumu apgabalā.

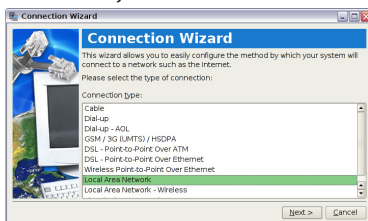
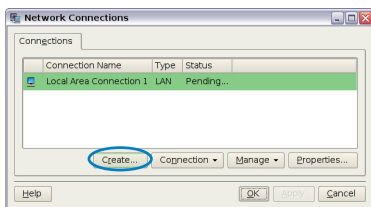


Dinamiskā IP lietošana:

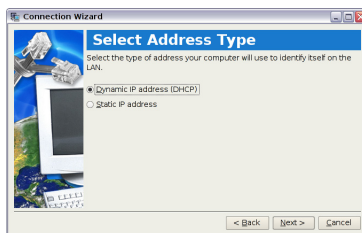
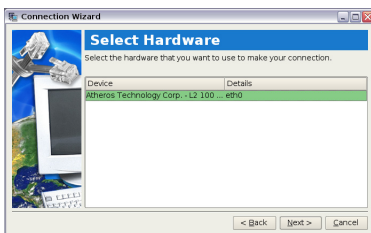
1. Cilnē **Internets** atlasiet **Tīkls**, lai sāktu konfigurāciju.



2. Noklikšķiniet uz **Izveidot**, lai izveidotu tīkla savienojumu.
3. Izvēlieties lietojamo savienojuma tipu un

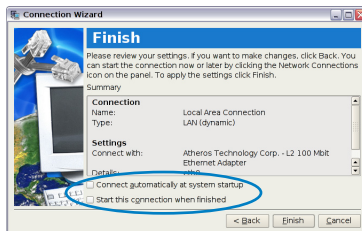


4. Izvēlieties ierīci, kuru vēlaties izmantot savienojuma izveidošanai, un uzklikšķiniet uz **Nākošais**.
5. Pārlēdziet uz pirmo opciju Dinamiskā IP adrese (DHCP) un uzklikšķiniet uz **Nākošais**.



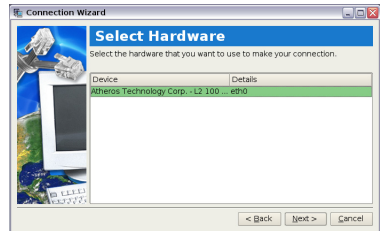
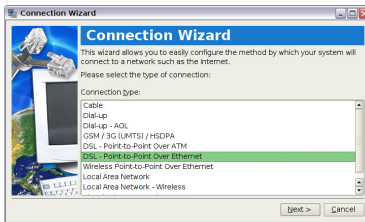
6. Ierakstiet šī savienojuma nosaukumu un uzklikšķiniet uz **Nākošais**.

7. Uzklīkšķiniet uz **Pabeigt**, lai iestatījumus pielietotu, vai uzklīkšķiniet uz **Atpakaļ**, lai izdarītu izmaiņas. Atzīmējiet izvēles rūtiņu pirms **Pieslēgties automātiski, startējot sistēmu** vai pirms **Sākt šo savienojumu, kad pabeigts** atkarībā no Jūsu vajadzībām.

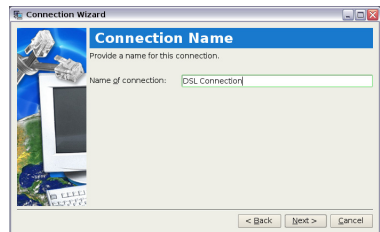


Divpunktu protokols, lietojot Ethernet (PPPoE)

1. Lai sāktu PPPoE tīkla konfigurēšanu, atkārtojiet darbības no 1. līdz 2., kā lietojot statisko IP.
2. Izvēlieties lietojamo savienojuma tipu un uzklikšķiniet uz **Nākošais**.
3. Izvēlieties ierīci, kuru vēlaties izmantot savienojuma izveidošanai, un uzklikšķiniet uz **Nākošais**.



4. Ievadiet savu lietotāja vārdu un paroli no jūsu pakalpojuma sniedzēja un noklikšķiniet uz **Nākošais**.
5. Ierakstiet šī savienojuma nosaukumu un uzklikšķiniet uz **Nākošais**.



6. Uzklikšķiniet uz **Pabeigt**, lai iestatījumus pielietotu, vai uzklikšķiniet uz **Atpakaļ**, lai izdarītu izmaiņas.

