

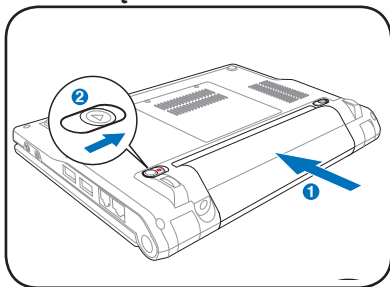


Greitosios paleisties vadovas

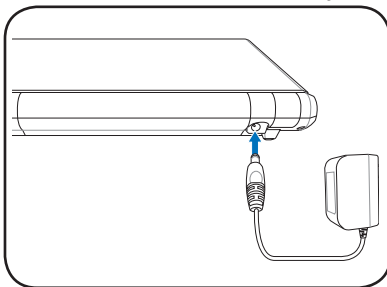
Kompiuterio Eee įjungimas

Tai tik trumpi nurodymai, kaip naudoti nešiojamąjį kompiuterį Eee. Išsamios informacijos ieškokite kituose skyriuose.

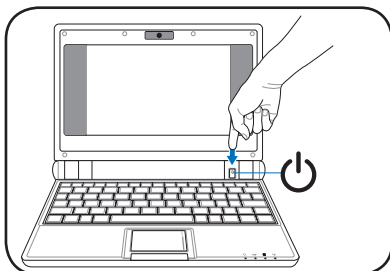
1. Įdėkite akumuliatoriaus bloką



2. Įjunkite kintamosios srovės maitinimo suderintuvą



3. ĮJUNKITE nešiojamąjį kompiuterį Eee



Jeigu su kompiuteriu naudosite kitą maitinimo adapterį, galite sugadinti kompiuterį. Naudodami sugedusį AC-DC suderintuvą, galite sugadinti ir akumuliatoriaus bloką (blokus) ir nešiojamąjį kompiuterį Eee PC.



Atidarydami vaizdo ekraną, nespauskite jo link stalo, nes kitaip galite sulaužyti vyrius! Niekuoomet nekelkite nešiojamojo kompiuterio Eee už vaizdo ekrano!



Būtinai visiškai įkraukite akumuliatorių prieš pirmąjį naudojimą ir kaskart, kai jis išsikrauna, kad akumuliatorius tarnautų ilgiau.

Būklės kontrolinės lemputės

Būklės kontrolinės lemputės reiškia įvairias techninės/programinės įrangos sąlygas.



Maitinimo kontrolinė lemputė



Kietojo disko (SSD) kontrolinė lemputė



Kontrolinė akumuliatoriaus krovimo lemputė




Belaidžio ryšio kontrolinė lemputė

Kompiuterio Eee išjungimas

Norėdami išjungti nešiojamąjį kompiuterį Eee PC, atlikite šiuos veiksmus.

A.

1. Spustelėkite informacinių pranešimų srityje esantį raudoną maitinimo jungiklį .

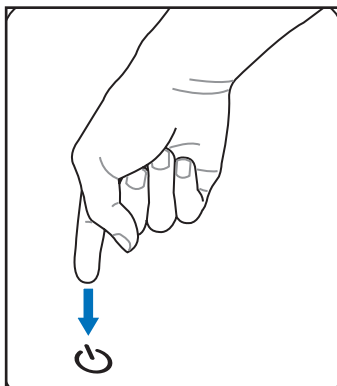
Arba spauskite **Neatidėliojamas išjungimas**, kurį rasite skirtuke **Nustatymai**, ir parinkite **Išjungimas**.

2. Dialogo lange parinkite **Išjungti**.
3. Parinkite **Geri** ir tęskite.



B.

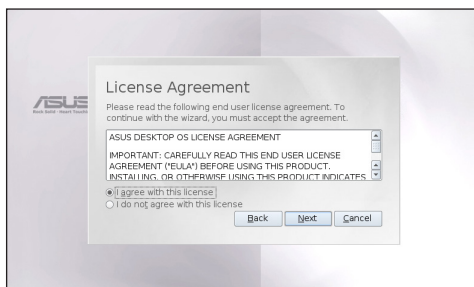
Arba tiesiog spauskite kompiuterio Eee maitinimo jungiklį ir atlikite ankčiau minėtus nurodymus, kad išjungtumėte kompiuterį Eee.



Pirmojo paleidimo vedlys

Pirmą kartą paleidus nešiojamąjį kompiuterį Eee PC, automatiškai pasileis pirmojo paleidimo vedlys, kuris padės jums nustatyti savo pageidaujamus nustatymus ir pateiks tam tikrą pagrindinę informaciją. Atlikite vedlio nurodymus, kad baigtumėte iniciaciją.

1. Pasirinkite **Aš sutinku su šios licencijos sąlygomis** ir spauskite **Toliau**, kad galėtumėte tęsti.



2. Įveskite savo **Vartotojo vardą**. Spauskite **Toliau**, kad galėtumėte tęsti.



3. Atlikite ekrane rodomus vedlio nurodymus, kad baigtumėte iniciaciją.





Kompiuteris ASUS Eee PC taip pat palaiko Windows® XP operacinę sistemą. Žr. vartotojo vadovą, kuriame rasite išsamius nurodymus ir įspėjimus, kaip įdiegti WinXP SP2 32 bitų operacinę sistemą.

Tinklo prijungimo konfigūracija

Belaidžio tinklo ryšys

1. Kai įjungta belaidžio tinklo LAN funkcija, dega žalia šviesa.

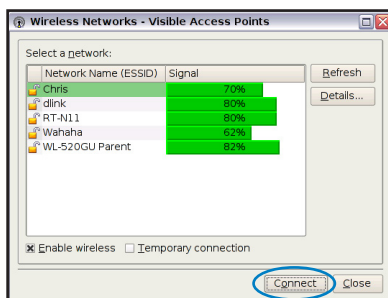


Prieš pradėdami konfigūruoti belaidžio ryšio tinklo prijungimą, įjunkite belaidžio ryšio vietinio tinklo funkciją, spausdami  +  (<Fn> + <F2>).

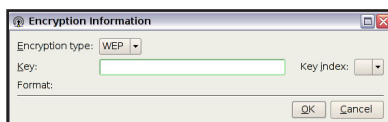
2. Spustelėkite **Belaidžiai tinklai**, kurį rasite skirtuke **Internetas**.



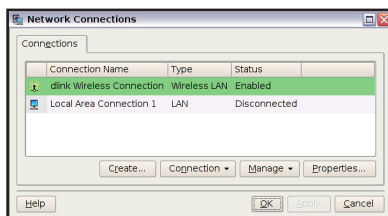
3. Pasirinkite iš sąrašo bevielio ryšio prieigos tašką prisijungimui ir spustelėkite **Prisijungti**, kad būtų nustatytas ryšys. Būtinai pažymėkite langelį **Igalinti bevielį ryšį**.



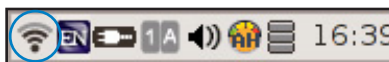
4. Prisijungiant jums gali tekti įvesti slaptažodį.



5. Prisijungus, sujungimas rodomas sąraše.



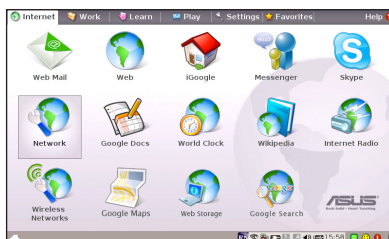
6. Informacinių pranešimų srityje galite pamatyti bevielio ryšio signalo stiprumo brūkšnius.



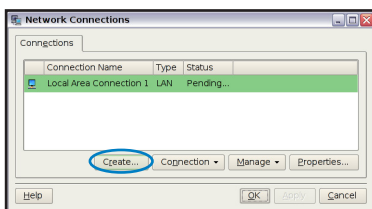
Vietinis tinklas

Dinaminio IP naudojimas:

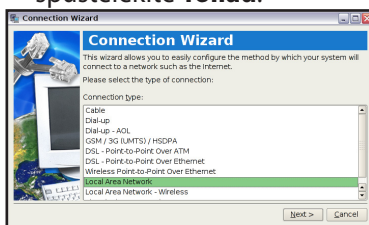
1. Skirtuke **Internetas** parinkite **Tinklas**, kad galėtumėte pradėti konfigūraciją.



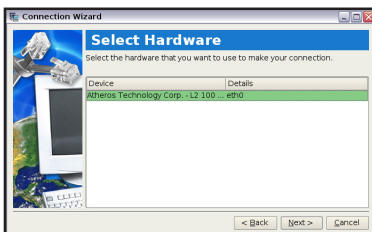
2. Spustelėkite **Sukurti**, kad prisijungtumėte prie tinklo.



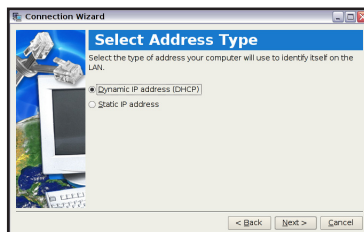
3. Pasirinkite savo naudojamą prijungimo tipą ir spustelėkite **Toliau**.



4. Pasirinkite įrengimą, kurį norite naudoti prisijungimui, ir spustelėkite **Toliau**.



5. Pasirinkite pirmąjį variantą Dinamiškas IP adresus (DHCP) ir spustelėkite **Toliau**.



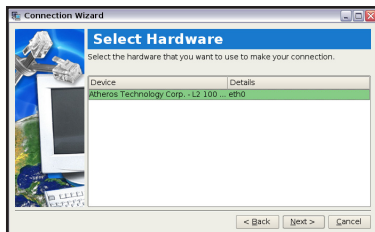
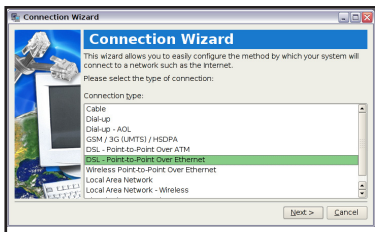
6. Įveskite šiam ryšiui skirtą vardą ir spustelėkite **Toliau**.

7. Norėdami naudoti nustatymus, spustelėkite **Baigti** arba spustelėkite **Atgal**, jei norite atlikti kokių nors pakeitimų. Priklausomai nuo savo poreikių, pažymėkite langelį **Prijungti automatiškai paleidžiant sistemą** arba langelį **Pradėti šį prijungimą, kai sistemos paleidimas jau baigtas**.

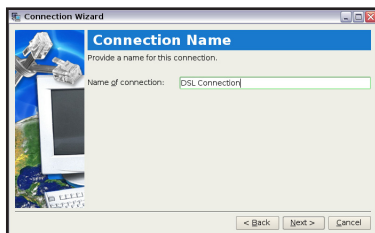


Point-to-Point Protocol over Ethernet - PPPoE

1. Norėdami pradėti PPPoE tinklo konfigūraciją, pakartokite 1-2 nekeitamo IP naudojimo žingsnius.
2. Pasirinkite savo naudojamą prijungimo tipą ir spustelėkite **Toliau**.
3. Pasirinkite įrengimą, kurį norite naudoti prisijungimui, ir spustelėkite **Toliau**.



4. Įveskite savo vartotojo vardą ir slaptažodį ir spustelėkite **Toliau**.
5. Įveskite šiam ryšiui skirtą vardą ir spustelėkite **Toliau**.



6. Norėdami naudoti nustatymus, spustelėkite **Baigti** arba spustelėkite **Atgal**, jei norite atlikti kokių nors pakeitimų.

