



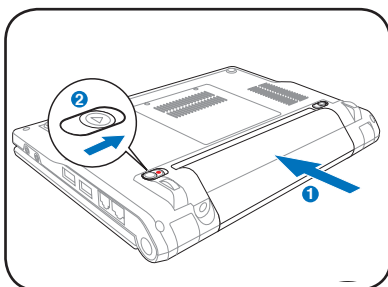
Windows® XP Edition

Guía de uso rápido

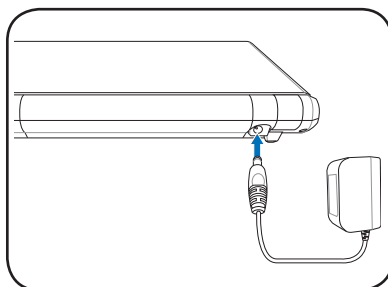
Encender el equipo Eee PC

A continuación se presentan unas instrucciones rápidas para usar el equipo Eee PC. Lea el manual completo para obtener información detallada.

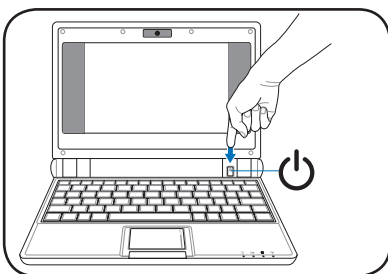
1. Instalar la batería



2. Conectar el adaptador de CA



3. APAGUE el equipo Eee PC



El equipo puede resultar dañado si usa un adaptador diferente para abastecer a su Eee PC. Si el adaptador de CA-CC está averiado, la batería y el equipo Eee PC pueden resultar dañados.



¡Cuando abra el panel de la pantalla, no lo fuerce contra la mesa ya que las bisagras podrían romperse! ¡Nunca levante el equipo Eee PC por el panel de la pantalla!



Para prolongar la vida útil de la batería, cárguela completamente antes de usarla por primera vez y siempre que su carga se agote.

Indicadores de estado

Los indicadores de estado representan varias condiciones de hardware y software.



Indicador de alimentación



Indicador de disco de estado sólido (SSD, Solid-State Disk)



Indicador de carga de la batería



Indicador inalámbrico

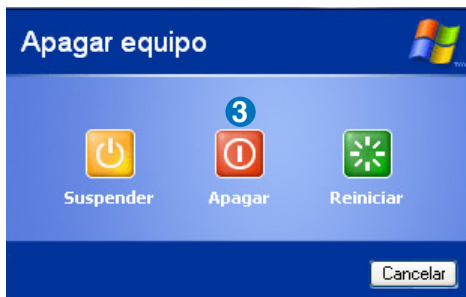
Apagar el equipo

Siga las instrucciones que se indican a continuación para apagar el equipo Eee PC.

1. Presione el botón **Inicio** para acceder al menú de inicio.
2. Seleccione **Apagar equipo** en la lista.



3. Seleccione **Apagar** para apagar el equipo Eee PC.




Iniciando el equipo



La primera vez que arranque el equipo Eee PC, se iniciará el asistente de Windows automáticamente. Este asistente le ayudará a configurar sus preferencias y le mostrará información básica. Siga sus instrucciones para finalizar la inicialización.

Configuración de una conexión de red

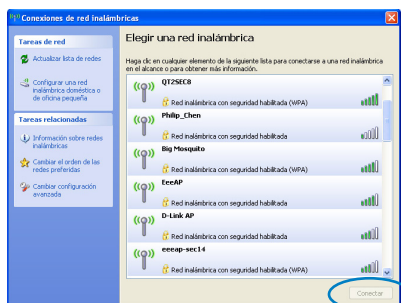
Conexión de red inalámbrica

1. Haga doble clic en el icono de red inalámbrica tachado  situado en la barra de tareas del sistema operativo.



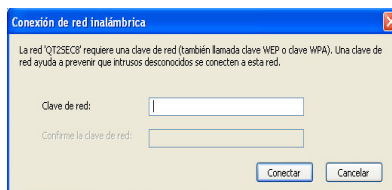
Si el icono de conexión inalámbrica no se muestra en la barra de tareas, active la función LAN inalámbrica presionando  +  (<Fn> + <F2>) antes de configurar una conexión de red inalámbrica.

2. En la lista, seleccione el punto de acceso inalámbrico al que desee conectarse y haga clic en **Conectar** para crear la conexión.

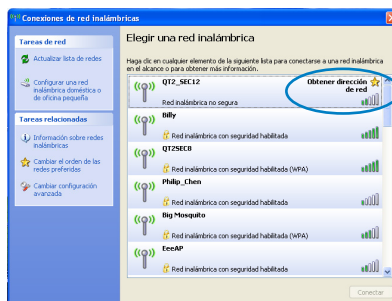


Si no puede encontrar el punto de acceso que desea, haga clic en **Actualizar lista de redes** en el panel de la izquierda y busque en la lista de nuevo.

3. Cuando se conecte, puede que sea necesario insertar una contraseña.





4. Una vez establecida la conexión, esta se mostrará en la lista.



5. En la barra de tareas del sistema operativo se mostrará el nivel de intensidad de la señal inalámbrica.



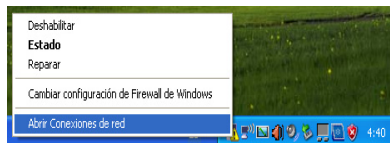
El icono de conexión inalámbrica desaparecerá cuando presione  +  (<Fn> + <F2>) para deshabilitar la función WLAN.

Red de área local

Para establecer una red mediante cable, siga las instrucciones que se indican a continuación:

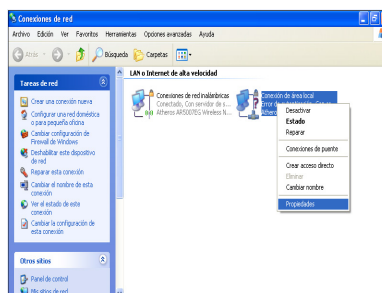
Usar una dirección IP dinámica:

1. Haga clic con el botón secundario en el icono de la red que tiene un triángulo de advertencia amarillo

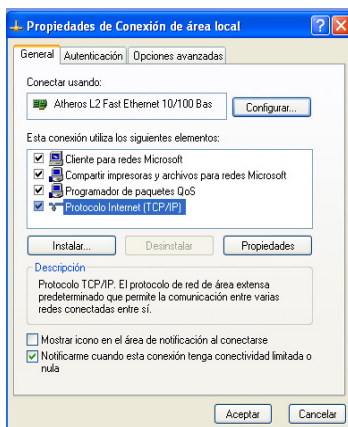


y que se encuentra en la barra de tareas de Windows® y, a continuación, seleccione **Abrir Conexiones de red**.

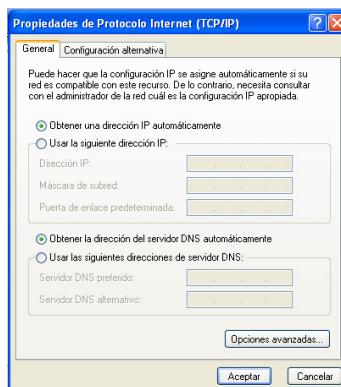
2. Haga clic con el botón secundario del ratón sobre **Conexión de área local**, y seleccione **Propiedades**.



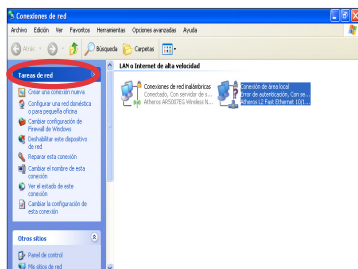
3. Seleccione **Protocolo Internet (TCP/IP)** y, a continuación, haga clic en **Propiedades**.



4. Seleccione la primera opción **Obtener una dirección IP automáticamente** y haga clic en **Aceptar**.



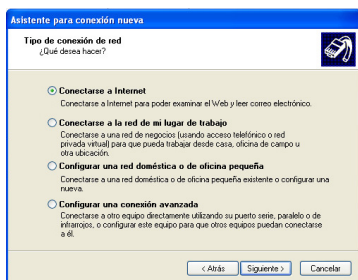
5. Haga clic en **Crear una conexión nueva** para iniciar el Asistente para nueva conexión.



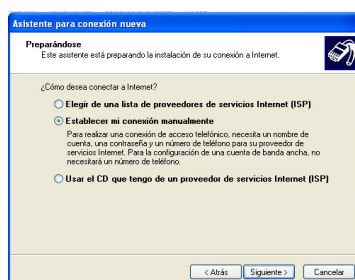
6. Haga clic en **Siguiente.**



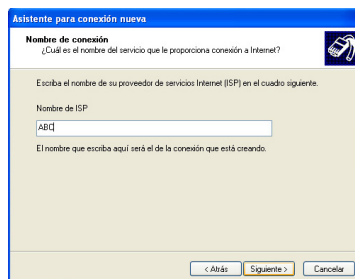
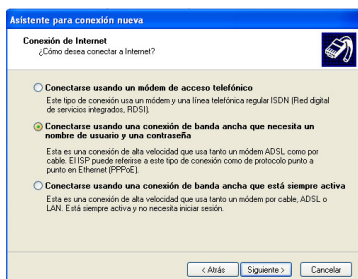
7. Seleccione **Conectarse a Internet** y haga clic en **Siguiente.**



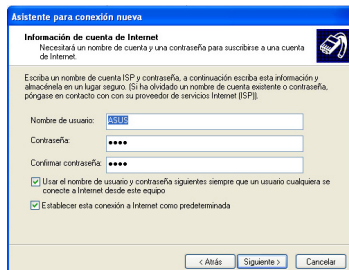
8. Seleccione **Establecer mi conexión manualmente.**



9. Seleccione su tipo de conexión10. Especifique el nombre de su ISP y haga clic en **Siguiente.**



11. Escriba su nombre de usuario y contraseña. Haga clic en **Siguiente**.
12. Haga clic en **Finalizar** para terminar la configuración.



13. Escriba su nombre de usuario y contraseña. Haga clic en **Conectar** para conectarse a Internet.



Usar una dirección IP estática:

1. Repita los pasos 1 a 3 de la sección Usar una dirección IP dinámica para iniciar la configuración de red con una dirección IP estática.
2. Seleccione la segunda opción **Usar la siguiente dirección IP**.
3. Escriba una dirección IP, una máscara de subred y una puerta de enlace que le debe proporcionar el proveedor del servicio.
4. Si es necesario, escriba la dirección del servidor DNS preferida y las direcciones alternativas.
5. Después de especificar todos los valores pertinentes, haga clic en **Aceptar** para crear la conexión de la red.



Póngase en contacto con su proveedor de servicios de Internet si tiene problemas al conectarse a la red.