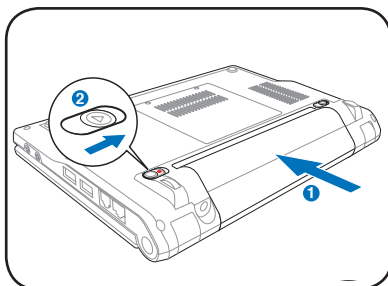


Eee PC Bruksanvisning Windows® XP Edition

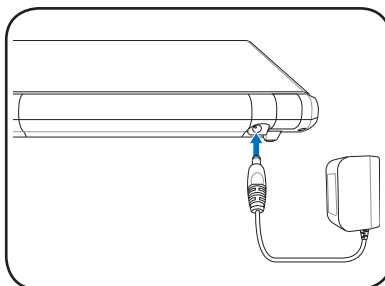
Starta din Eee PC

Dessa är endast snabbinstruktioner för användning av din Eee PC. Läs hela manualen för detaljerad information.

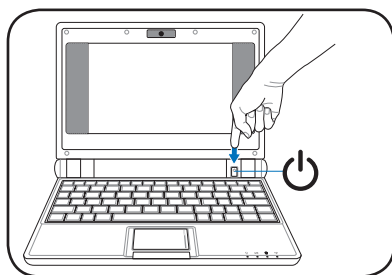
1. Installera batteriet



2. Anslut strömadaptern



3. Slå på Eee PC



Det kan uppstå skador om du använder en annan adapter för att ge ström åt din Eee PC. Du kan skada både ditt batteri och din Eee PC med en felaktig växelström/likströmsadapter.



När du öppnar skärmen tvinga inte ned den mot bordet eftersom gångjärnen kan gå sönder! Lyft aldrig Eee PC i skärmen!



Kom ihåg att ladda batteriet fullt innan första användningen och varje gång det är tomt för att förlänga batteriet livslängd.

Statusindikatorer

Statusindikatorer representerar olika hårdvaru-/programförhållanden.



Strömindikator



Indikator fast diskstatus (SSD)



Batteriladdningsindikator

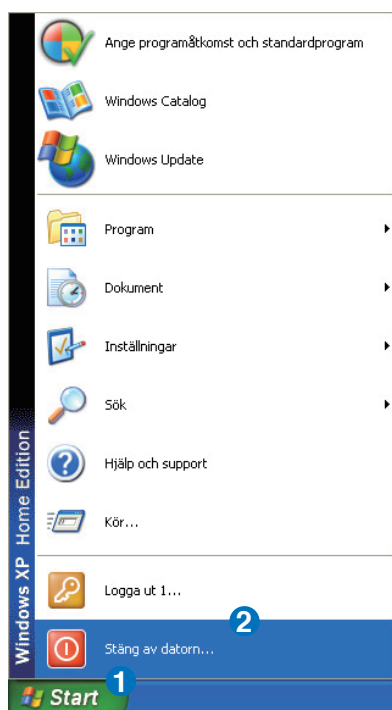


Trådlös indikator

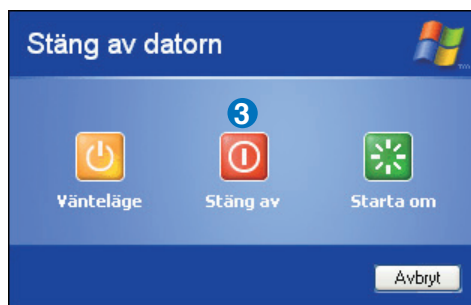
Stänga av din Eee PC

Följ följande instruktioner för att stänga av din Eee PC.

1. Klicka på **startknappen** nere i vänstra hörnet på skrivbordet för att visa startmenyn.
2. Välj **Stäng av datorn** från listan.



3. Välj **Stäng av** för att stänga av din Eee PC.




Start första gången



När du startar din Eee PC för första gången kommer Windowsguiden att automatiskt starta och leda dig genom inställningarna av dina preferenser och viss grundläggande information. Följ guidens instruktioner för att avsluta inledningen.

Konfigurera en nätverksanslutning

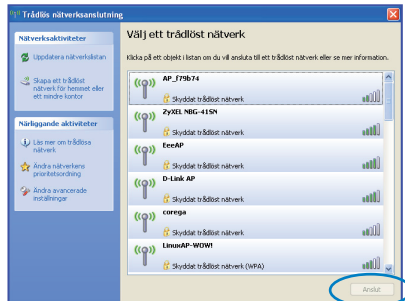
Trådlös nätverksanslutning

1. Dubbelklicka på den överkorsade nätverksikonen  i OS aktivitetsfält.



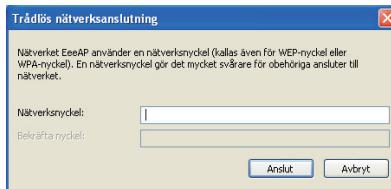
Om den trådlösa anslutningsikonen inte visas i aktivitetsfältet. Aktivera den trådlösa LAN-funktionen genom att trycka på  +  (<Fn> + <F2>) innan en trådlös nätverksanslutning konfigureras.

2. Välj den trådlösa anslutningspunkt du vill ansluta till från listan och klicka på **Anslut** för att skapa anslutningen.

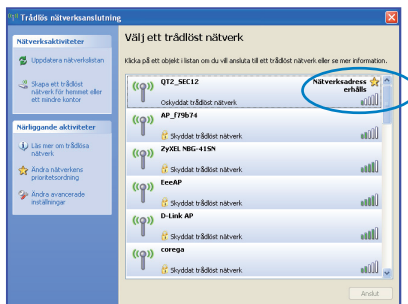


Om du inte kan hitta önskad anslutningspunkt, klicka på **Uppdatera nätverkslista** i det vänstra fältet och sök i listan igen.

3. Vid anslutningen kan du behöva ange ett lösenord.





4. När anslutningen har etablerats visas anslutningen i listan.



5. Du kan se den trådlösa nätverksikonen i OS aktivitetsfält.




Den trådlösa anslutningsikonen försvinner när du trycker på  +  (<Fn> + <F2>) för att avaktivera WLAN funktionen.

Lokalt nätverk

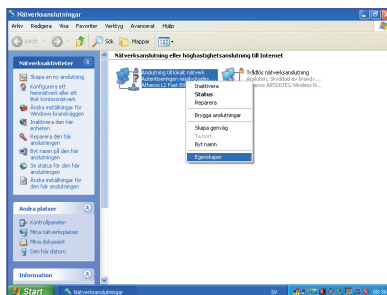
För att etablera en trådsluten nätverksanslutning, följ:
instruktionerna nedan:

Använda en dynamisk IP:

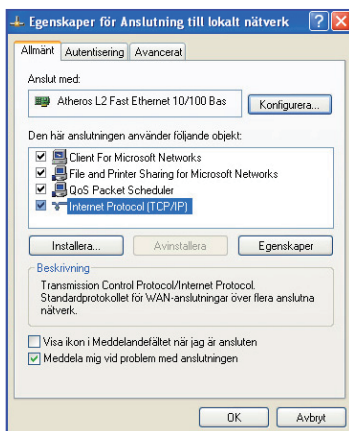
1. Högerklicka på nätverksikonen med en gul varningstriangel  i Windows® aktivitetsfält och välj **Öppna Nätverksanslutningar**.



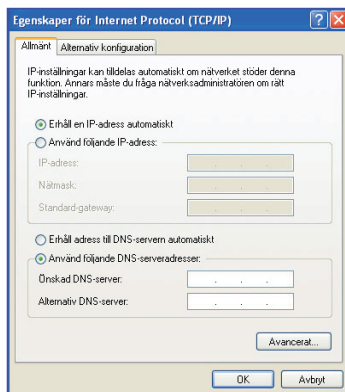
2. Högerklicka på **Anslutning till lokalt nätverk** och välj **Egenskaper**.



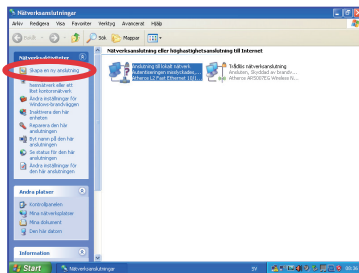
3. Markera **Internet Protocol(TCP/IP)** och klicka på **Egenskaper**.



4. Markera det första alternativet **Erhåll en IP-adress automatiskt** och klicka på **OK**.



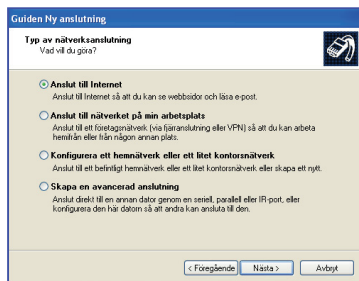
5. Klicka på **Skapa en ny anslutning** för att starta Guiden Ny anslutning.



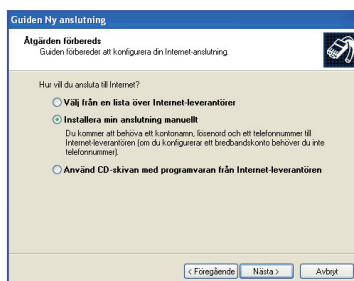
6. Klicka på **Nästa**.



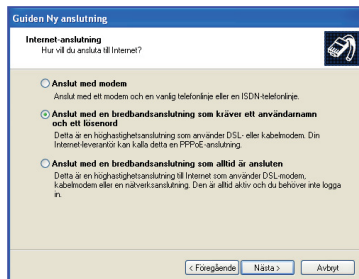
7. Välj **Anslut till Internet** och klicka på **Nästa**.



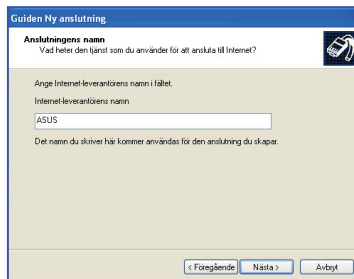
8. Välj **Installera min anslutning manuellt**.



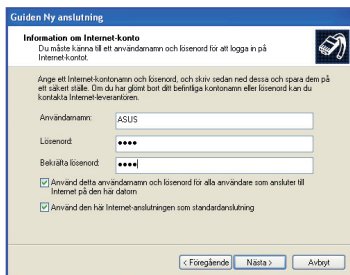
9. Välj din anslutningstyp och klicka på **Nästa**.



10. Ange ditt ISP namn och klicka på **Nästa**.



11. Ange ditt Användarnamn och Lösenord. Klicka på **Nästa**.
12. Klicka på **Slutför** för att avsluta konfigurationen.



13. Ange ditt Användarnamn och Lösenord. Klicka på **Anslut** för att ansluta till Internet.



Använda en statisk IP:

1. Upprepa steg 1-3 under Använda en dynamisk IP för att starta den statiska IP nätverkskonfigurationen.
2. Markera det andra alternativet **Använd följande IP-adress**.
3. Ange IP-adressen, nätmask Standard-gateway från din internetleverantör.
4. Om så behövs ange önskad DNS-serveradress och Alternativ DNS-server
5. När alla relaterade värden angetts klicka på **OK** för att skapa nätverksanslutningen.



Kontakta din internetleverantör (ISP) om du har problem att ansluta till internet.