

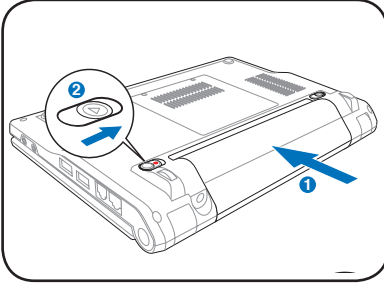


**Windows® XP Sürümü**  
**Hızlı Kullanım Kılavuzu**

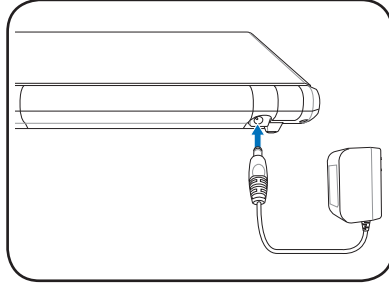
## Eee PC'nizi açma

Aşağıdakiler, Eee PC'nizin kullanımıyla ilgili kısa talimatlardır. Ayrıntılı bilgi için kılavuzun tamamını okuyun.

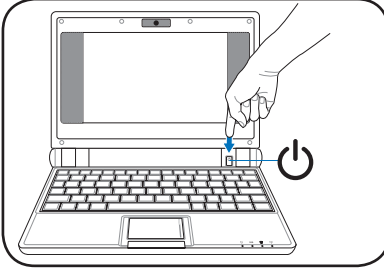
### 1. Pil takımını yerleştirin



### 2. AC güç adaptörünü takın



### 3. Eee PC'yi açın



Eee PC'yi açmak için farklı bir adaptör kullanırsanız ürün zarar görebilir. Kusurlu AC-DC adaptörüyle hem pil takımınız, hem Eee PC'niz zarar görebilir.



Ekran panelini açtığınızda masaya kadar zorlamayın, aksi takdirde menteşeler kırılabilir. Eee PC'yi asla ekran panelinden tutup kaldırmayın!



Pil ömrünü uzatmak için, ilk kullanımdan önce ve her bittiğinde pili tam olarak şarj etmeyi unutmayın.

## Durum Göstergeleri

Durum göstergeleri, çeşitli donanım/yazılım durumlarını bildirir.



Güç Göstergesi



Katı Hal disk (SSD) Göstergesi



Pil Şarj Göstergesi

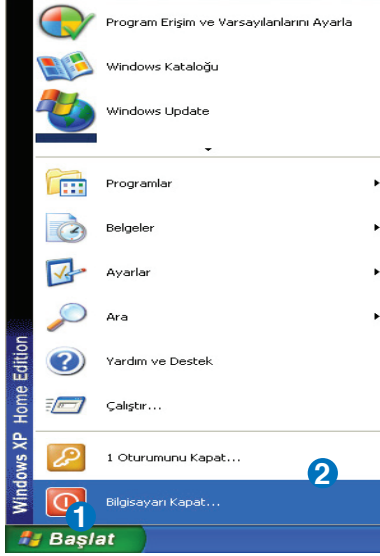


Kablosuz Gösterge

## Eee PC'nizi kapatma

Eee PC'nizi kapatmak için aşağıdaki yönergeleri izleyin.

1. Başlat menüsünü görüntülemek için **Başlat** düğmesini tıklatın.
2. Listedен **Bilgisayarı Kapat**'ı seçin.



3. Eee PC'nizi kapatmak için **Kapat**'ı seçin.




## İlk Kez Başlatırken



Eee PC'nizi ilk kez başlatırken, Windows sihirbazı otomatik olarak yüklenecektir ve size, tercihleriniz ile bazı temel bilgilerinizi ayarlamak üzere yardımcı olacaktır. Başlatmayı tamamlamak için sihirbazdaki talimatları izleyin. Başlangıç işlemlerini tamamlamak için sihirbazın yönergelerini izleyin.

## Ağ bağlantısını yapılandırma

### Kablosuz ağ bağlantısı

1. OS görev çubuğundaki çarpı işaretli kablosuz ağ simgesini  çift tıklatın.



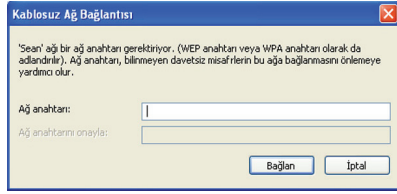
Kablosuz bağlantı görev çubuğunda görüntülenmezse. Kablosuz ağ bağlantısını yapılandırmadan önce  +  (<Fn> + <F2>) tuşlarına basarak kablosuz LAN işlevini etkinleştirin.

2. Listedeki bağlanmak istediğiniz kablosuz erişim noktasını seçin ve bağlantıyı oluşturmak için **Bağlan**'ı tıklatın.

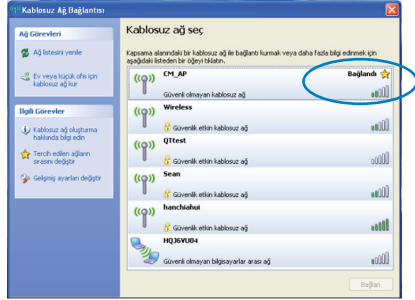


İstenilen erişim noktasını bulamıyorsanız, sol bölmedeki **Ağ listesini yenile** ögesini tıklatın ve listeyi tekrar arayın.

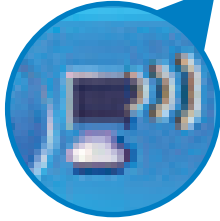
3. Bağlanırken parola girmeniz gerekebilir.



4. Bağlantı kurulduktan sonra listede gösterilir.



5. OS görev çubuğunda kablosuz sinyal gücü çizgilerini görebilirsiniz.




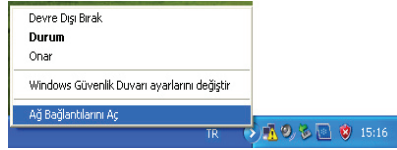
WLAN işlevini devre dışı bırakmak için  $\boxed{Fn} + \boxed{F2}$  (<Fn> + <F2>) tuşlarına basarsanız kablosuz bağlantı simgesi kaybolur.

## Yerel Ağ Bağlantısı

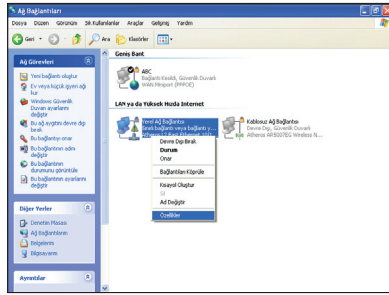
Kablolu bir ağ kurmak için, aşağıdaki talimatları izleyin:

### Dinamik IP kullanma:

1. Windows® görev çubuğundaki sarı uyarı üçgeni olan ağ simgesini  sağ tıklayın ve **Ağ Bağlantılarını Aç**.

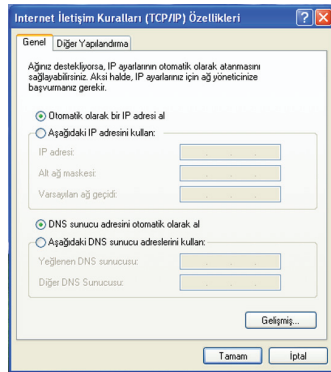
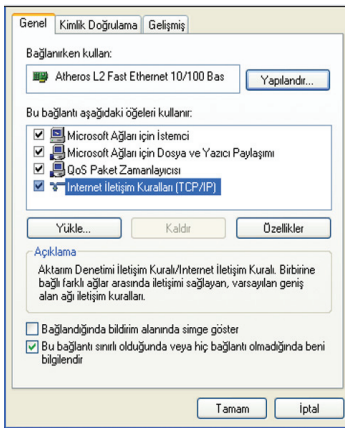


2. **Yerel Ağ Bağlantısı**'nı sağ tıklayın ve **Özellikler**.

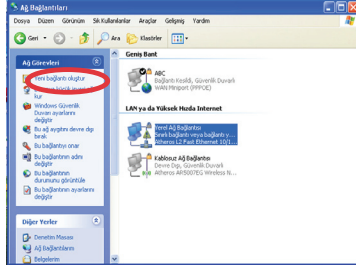


3. **İnternet İletişim Kuralları (TCP/IP)** öğesini vurgulayın ve **Özellikler**'i tıklayın.

4. İlk seçenek olan **Otomatik olarak bir IP adresi al** seçeneğini işaretleyin ve **TAMAM**'ı tıklayın.



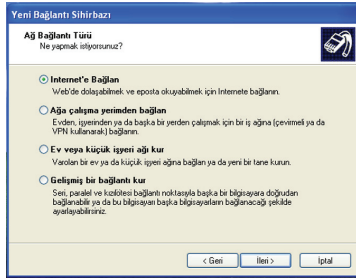
5. Yeni Bağlantı Sihirbazı'nı başlatmak için **Yeni bağlantı oluştur**'u tıklayın.



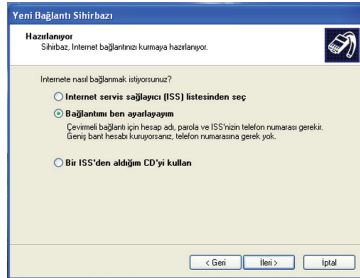
6. **İleri**'yi tıklayın.



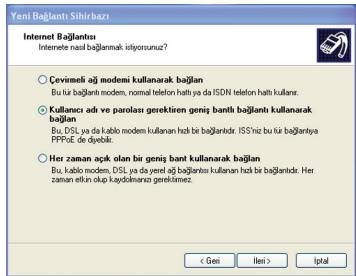
7. **İnternet'e Bağlan**'ı seçip **İleri**yi tıklayın.



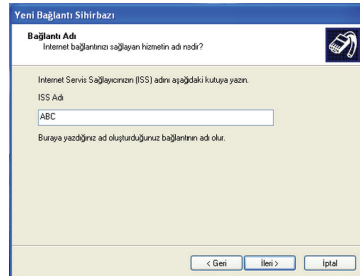
8. **Bağlantıyı ben ayarlayayım**'ı seçin.



9. Bağlantı türünüzü seçip sonra **İleri**'yi tıklayın.



10. ISP Adınızı girip **İleri**'yi tıklayın.



11. Kullanıcı Adınızı ve Parolanızı girin. **İleri**'yi tıklayın.

12. Yapılandırmayı tamamlamak için **Son**'u tıklayın.

13. Kullanıcı adınızı ve parolanızı girin. İnternet'e bağlanmak için **Bağlan**'ı tıklayın.

## Statik IP kullanma:

1. Statik IP ağ yapılandırmasını başlatmak için 1~3 arasındaki dinamik IP kullanma adımlarını tekrarlayın.
2. İkinci seçenek olan **Aşağıdaki IP adresini kullan**'ı seçin.
3. Hizmet sağlayıcınızdan öğreneceğiniz IP adresini, Alt ağ maskesini ve Ağ Geçidini girin.
4. Gerekirse, tercih edilen DNS Sunucusu adresini ve alternatif adresi girin.
5. Gerekli tüm değerleri girdikten sonra, ağ bağlantısını oluşturmak için **Tamam**'ı tıklayın.



Ağa bağlanırken sorun yaşıyorsanız İnternet Servis Sağlayıcınızı (ISP) başvurun.