

NW4041

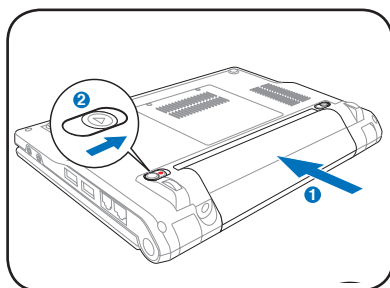
Eee PC
Windows® XP Edition
Hurtigveiledning

15G06Q0480G0

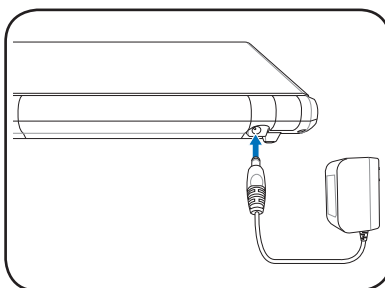
Slå på Eee PC-en

Dette er kun en hurtigveiledning for bruk av Eee PC-en. Les den fullstendige brukerveiledningen for detaljert informasjon.

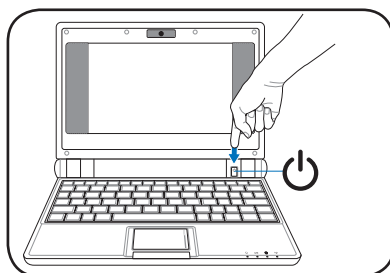
1. Installere batteripakken



2. Koble til AC-strømadapteren



3. Slå PÅ Eee PC-en



Det kan oppstå skader hvis du bruker en annen strømadapter til Eee PC. Både Eee PC og batteripakken(e) kan bli skadet hvis du bruker en defekt AC-DC-adapter.



Når skjermen åpnes må den ikke tvinges ned mot bordet, i tilfelle kan hengslene gå i stykker! Eee PC-en må aldri løftes etter skjermen!



For å forlenge batteriets levetid må du huske å lade batteriet helt før bruk og når batteriet går tomt.

Statusindikatorer

Statusindikatorene viser forskjellige statuser for maskinvare/programvare.



Strømindikator



Indikator for batterilading



Indikator for SSD (Solid State disk)

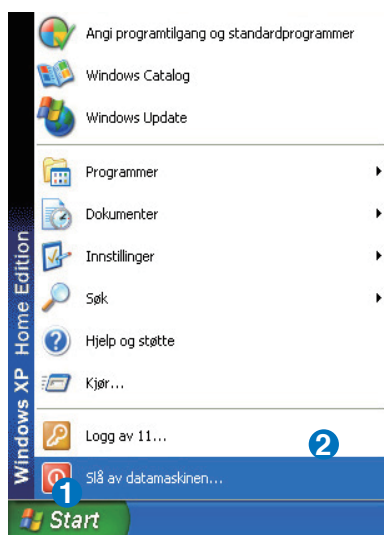


Indikator for trådløs tilkobling

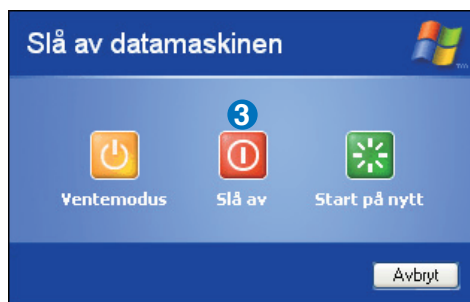
Slå av Eee PC-en

Utfør følgende instruksjoner for å slå av Eee PC-en.

1. Klikk på **start**-knappen nede på venstre hjørnet av skrivebordet for å vise startmenyen.
2. Velg **Slå av datamaskinen** fra listen.




3. Velg **Slå av** for å slå av Eee PC-en.





Starte opp for første gang

Første gang du starter Eee PC-en, vil Windows-veiviseren automatisk starte opp og føre deg gjennom trinnene for å sette opp innstillinger samt grunnleggende informasjon. Følg instruksjonene i veiviseren for å fullføre initialiseringen.

Konfigurere trådløs nettverkstilkobling

1. Dobbeltklikk på det utkryssede trådløse nettverksikonet  på oppgavelinjen i operativsystemet.



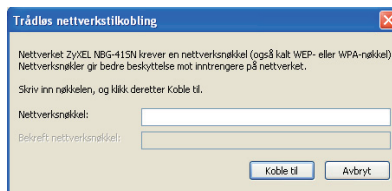
Hvis det trådløse tilkoblingsikonet ikke vises i oppgavelinjen. Aktiver funksjonen Trådløs LAN ved å trykke på  +  (<Fn> + <F2>) før konfigurering av en trådløs nettverkstilkobling.

2. Velg det trådløse tilgangspunktet fra listen som du ønsker å koble til, og klikk **Koble til** for å opprette forbindelsen.

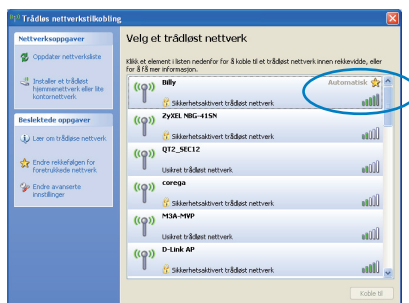


Hvis du ikke kan finne ønsket tilkoblingspunkt, klikk på **Oppdater nettverksliste** på venstre side og søk igjen i listen.

3. Når du kobler til kan det hende du må angi et passord.





4. Etter at en tilkobling er opprettet, vises tilkoblingen i listen.



5. Du kan se det trådløse nettverksikonet på oppgavelinjen i operativsystemet.




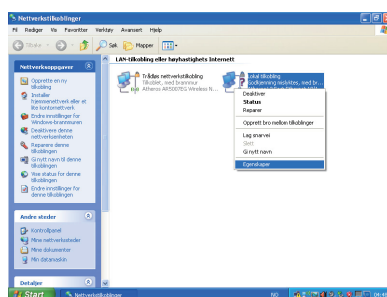
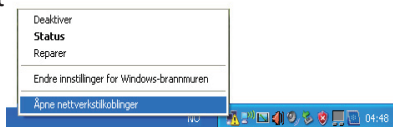
Det trådløse tilkoblingsikonet forsvinner når du trykker på  +  (<Fn> + <F2>) for å deaktivere WLAN-funksjonen.

Lokalt nettverk (LAN)

Følg instruksjonene under for å opprette et lokalt nettverk:

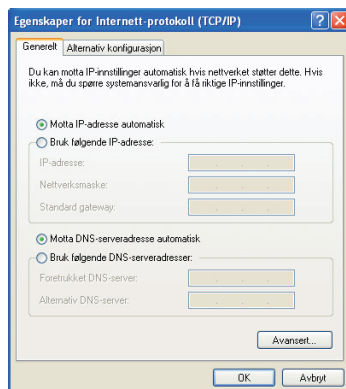
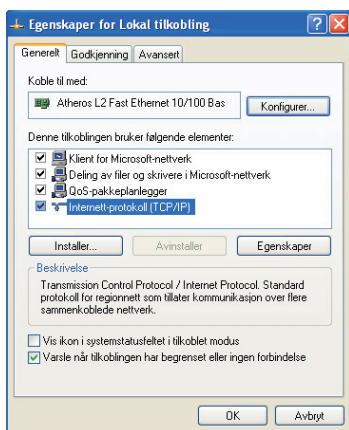
Bruke en dynamisk IP-adresse:

1. Høyreklikk på nettverksikonet med en gul varselstrekant  i Windows®-oppgavelinjen og velg **Åpne nettverkstilkoblinger**.
2. Høyreklikk **Lokal tilkobling**, og klikk **Egenskaper**.

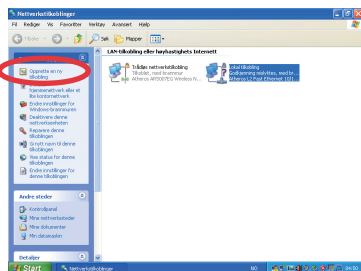


3. Merk **Internet Protocol(TCP/ 4. IP)** og klikk **Egenskaper**.

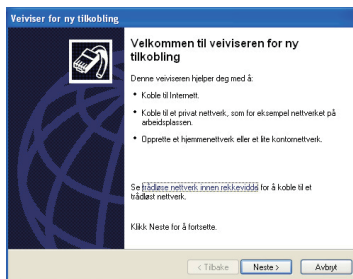
Veksle over det første alternativet **Motta en IP-adresse automatisk** og klikk **OK**.



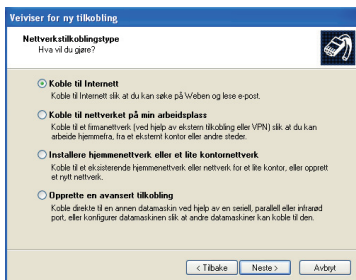
5. Klikk **Opprett en ny tilkobling** for å starte veiviseren for en ny tilkobling.



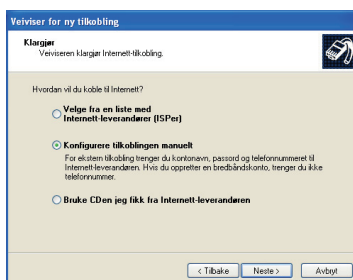
6. Klikk **Neste**.



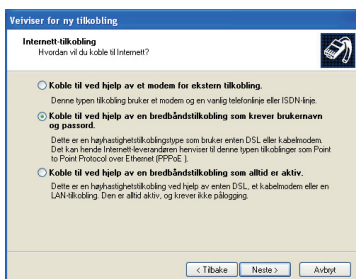
7. Velg **Koble til Internett** og klikk **Neste**.



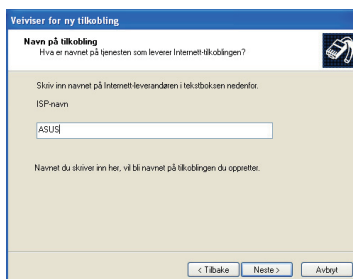
8. Velg **Sett opp min tilkobling manuelt**.



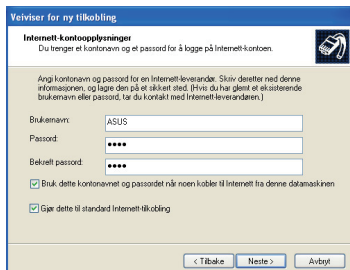
9. Velg tilkoblingstypen din og klikk på **Neste**.



10. Skriv inn ISP-navnet, og klikk **Neste**.



11. Skriv inn brukernavn og passord. Klikk **Neste**.



12. Klikk **Fullfør** for å avslutte konfigurasjonen.



13. Skriv inn brukernavn og passord. Klikk **Koble til** for å koble til Internett.



Bruke en statisk IP-adresse:

1. Gjenta trinn 1-3 ved bruk av dynamisk IP-adresse for å starte den statiske IP-nettverkskonfigurasjonen.
2. Veksle det andre alternativet **Bruk følgende IP-adresse**.
3. Legg inn IP-adressen, subnettmaske og gateway fra din internettleverandør.
4. Hvis nødvendig, angi foretrukket DNS-serveradresse og alternativ adresse.
5. Etter at du har tastet inn de relevante verdiene, klikk **OK** for å bygge opp nettverkstilkoblingen



Kontakt Internettleverandøren (ISP) dersom du har problemer med å koble til nettverket.