

HUG4041



Windows® XP kiadás

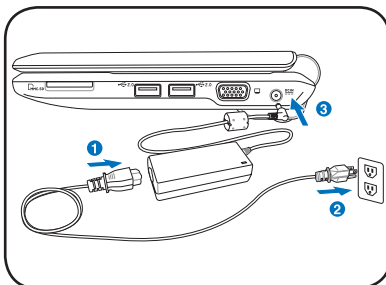
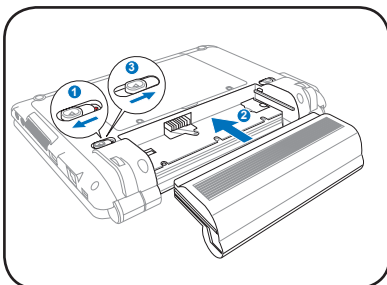
Gyors útmutató

15G06Q0480J0

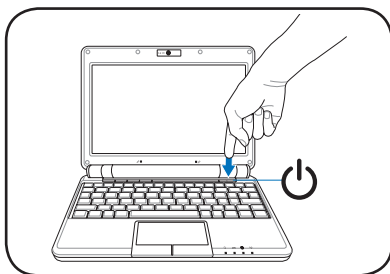
Az Eee PC bekapcsolása

Az Eee PC használatával kapcsolatban itt megadott utasítások csupán tájékoztató jellegűek. Olvassa el a teljes kézikönyvet további részletekért.

- 1. Szerelje be az akkumulátort** **2. Csatlakoztassa a hálózati adaptert**



- 3. Kapcsolja BE az Eee PC-t**



Károsodás következhet be, ha az Eee PC-t eltérő adapterrel használja. Mind az akkumulátor egység(ek)et, mind az Eee PC-t megrongálhatja, ha hibás AC-DC adaptert használ.



Kinyitás közben ne hajtsa a kijelzőpanelt az asztal felületéig, mert a pántok eltörhetnek! Soha ne emelje meg az Eee PC-t a kijelzőpanelnél fogva!



Ne feledje, hogy az első használata előtt, valamint ha kimerült, teljesen fel kell töltenie az akkumulátort az élettartama meghosszabbítása érdekében.

Állapotjelzők

Az állapotjelzők különféle hardver-, illetve szoftverállapotot jeleznek.



Bekapcsolt állapotot jelző fény



SSD (Solid State Disk) meghajtó



Akkumulátortöltés kijelző

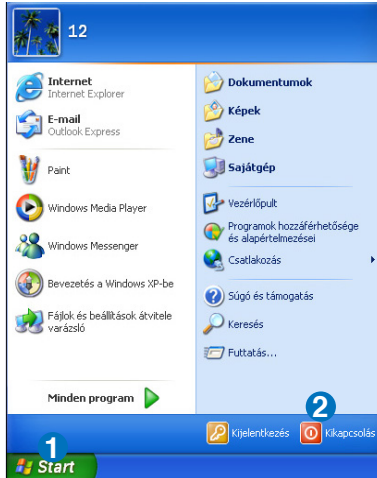


Vezeték nélküli LAN kijelző

Az Eee PC kikapcsolása

Az Eee PC kikapcsolásához kövesse az alábbi utasításokat.

1. Kattintson a **Start** gombra az asztal bal alsó sarkában az indítóménü megjelenítéséhez.
2. Jelölje ki a **A számítógép kikapcsolása** elemet a listán.



3. Jelölje ki a **Kikapcsolás** elemet az Eee PC kikapcsolásához.




Az első indítás alkalmával



Amikor első alkalommal kapcsolja be az Eee PC-t, a Windows varázsló automatikusan elindul és végigkalauzolja Önt a személyes beállítások elvégzésében, és alapvető információkkal szolgál. Kövesse a varázsló utasításait a kezdeti beállítások elvégzéséhez.

Hálózati kapcsolat konfigurálása

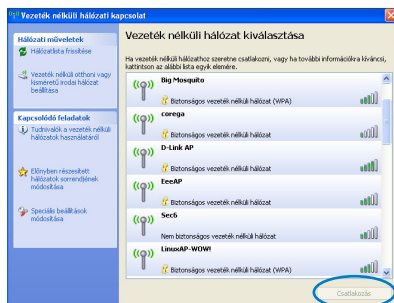
Vezeték nélküli hálózati kapcsolat

1. Duplán kattintson a vezeték nélküli hálózat áthúzott ikonjára  az operációs rendszer tálcáján.



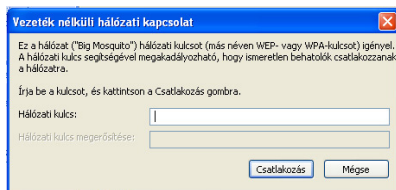
Ha a vezeték nélküli kapcsolat ikon nem látható a tálcán: Aktiválja a vezeték nélküli LAN funkciót a  +  (<Fn> + <F2>) billentyűk megnyomásával, mielőtt konfigurálja a vezeték nélküli hálózati kapcsolatot.

2. Jelölje ki a listán azt a vezeték nélküli hozzáférési pontot, amelyhez kapcsolódni kíván, majd kattintson a **Csatlakozás** gombra a kapcsolat létrehozásához.

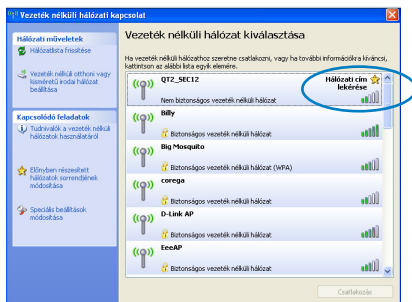


Ha nem találja a kívánt hozzáférési pontot, kattintson a **Hálózatlista frissítése** elemre a bal oldali panelben és keressen újra a listán.

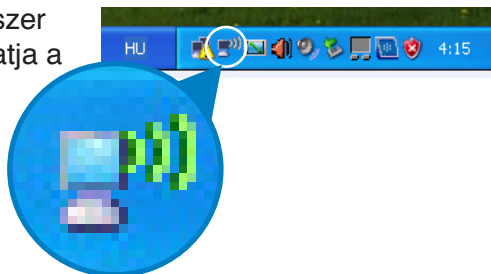
3. Kapcsolódáskor jelszó megadására lehet szükség.





4. A kapcsolat létrehozása után a kapcsolat láthatóvá válik a listán.



5. Az operációs rendszer tálcáján pedig láthatja a vezeték nélküli hálózat ikonját.



A vezeték nélküli kapcsolat ikonja eltűnik, ha megnyomja a  +  (<Fn> + <F2>) billentyűket a WLAN funkció letiltásához.

Helyi hálózat

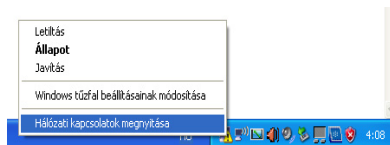
Vezetékes hálózat létrehozásához kövesse az alábbi lépéseket:

Dinamikus IP-cím használata:

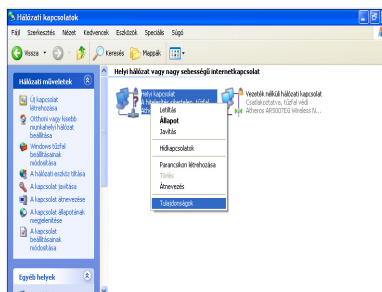
1. A jobb gombbal kattintson a Windows® tálcán lévő figyelmeztető háromszögre



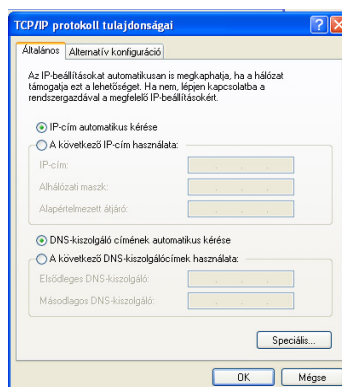
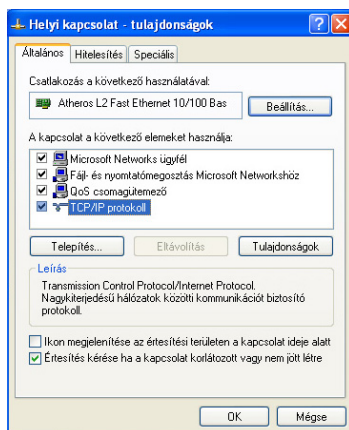
, majd jelölje ki a **Hálózati kapcsolatok megnyitása** elemet.



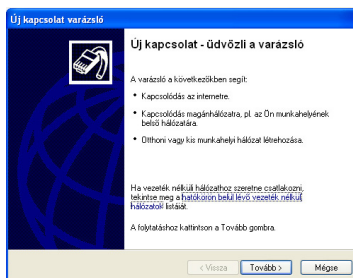
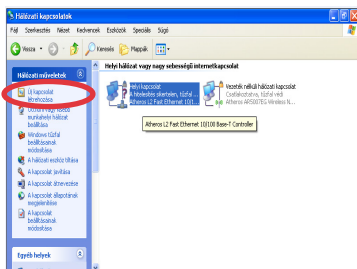
2. A jobb gombbal kattintson a **Helyi kapcsolat** elemre és jelölje ki a **Tulajdonságok** elemet.



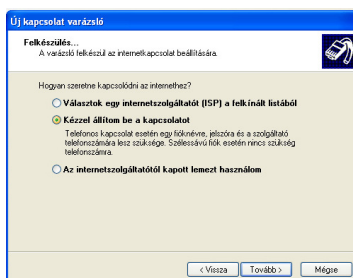
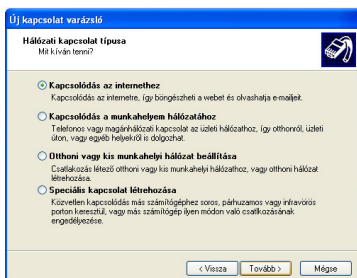
3. Jelölje ki a **TCP/IP** protokoll elemet, majd kattintson a **Tulajdonságok** gombra.
4. Váltson az első lehetőségre: **IP-cím automatikus kérése** és kattintson az **OK** gombra.



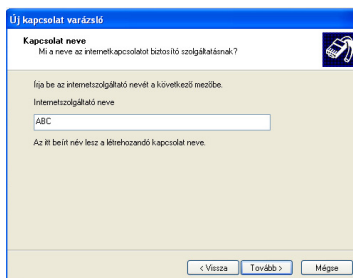
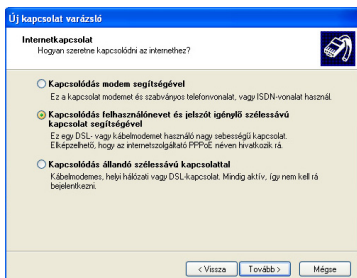
5. Kattintson az **Új kapcsolat** 6. Kattintson a **Tovább** gombra.
létrehozása elemre az
Új kapcsolat varázsló
indításához.



7. Jelölje ki a **Kapcsolódás az internethez** elemet, majd kattintson a **Tovább** gombra. 8. Jelölje ki a **Kézzel állítom be a kapcsolat** elemet.



9. Jelölje ki a kapcsolat típusát, majd kattintson a **Tovább** gombra. 10. Adja meg az internet-szolgáltatója nevét, majd kattintson a **Tovább** gombra.



11. Adja meg felhasználónevét és jelszavát. Kattintson a **Tovább** gombra.
12. A konfigurálás befejezéséhez kattintson a **Befejezés** gombra.

13. Adja meg felhasználónevét és jelszavát. Kattintson a **Csatlakozás** gombra, hogy csatlakozzon az internethez.

Statikus IP-cím használata:

1. Ismételje meg a dinamikus IP-cím használatának 1–3. lépését a statikus IP hálózati konfiguráció indításához.
2. Váltson a második lehetőségre: **A következő IP-cím használata.**
3. Gépelje be az internet-szolgáltató által megadott IP-címet, alhálózati maszkot és átjárót.
4. Amennyiben szükséges, adja meg a szolgáltató előnyben részesített DNS kiszolgáló címét, illetve alternatív címét.
5. Ha megadta az összes értéket, kattintson az **OK** gombra a hálózati kapcsolat felépítéséhez.



Lépjen kapcsolatba internet-szolgáltatójával (ISP), ha problémák adódnak az internethez történő kapcsolódás közben.