



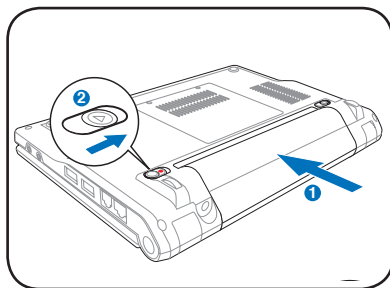
**Edição Windows® XP**

**Guia de Iniciação Rápida**

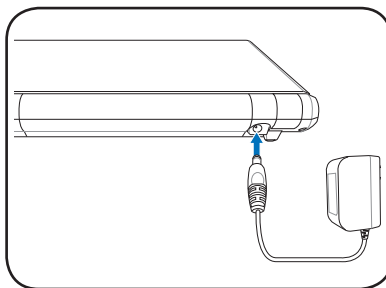
# Ligar o seu Eee PC

Estas são apenas instruções básicas para a utilização do seu Eee PC. Leia o manual de utilizador para obter informações detalhadas.

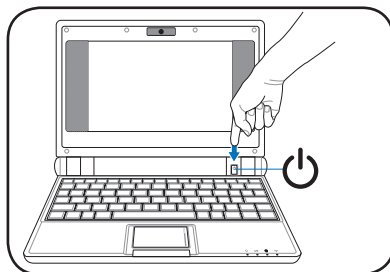
## 1. Introduza a bateria



## 2. Ligue o adaptador de corrente



## 3. Ligue o Eee PC



Poderão ocorrer danos se utilizar um adaptador diferente para alimentar o Eee PC. Um transformador com defeito pode danificar tanto a(s) bateria(s) como o próprio Eee PC.



Ao abrir a tampa do monitor, não a force em direcção à superfície de trabalho, caso o faça poderá quebrar as dobradiças! Nunca levante o Eee PC pela tampa do monitor!



Lembre-se de carregar totalmente a bateria antes da primeira utilização e sempre que esta descarregar totalmente, de forma a prolongar o tempo de vida da bateria.

## Indicadores de Estado

Os indicadores de estado representam várias condições de hardware/software.



Indicador de Energia



Indicador de Carga da Bateria



Indicador do disco de memória sólida (SSD)



Indicador de Ligação Sem Fios

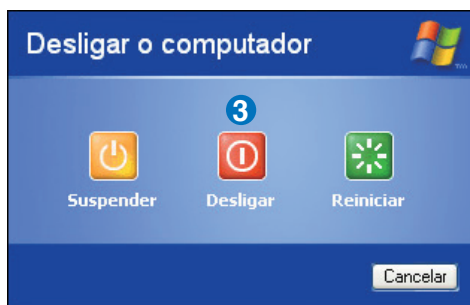
# Desligar o seu Eee PC

Siga as seguintes instruções para desligar o seu Eee PC.

1. Clique no botão **Iniciar** para exibir o menu iniciar.
2. Selecciona **Desligar o computador** a partir da lista.



3. Selecciona **Desligar** para desligar o seu Eee PC.




# Iniciar pela primeira vez

Na primeira vez que iniciar o seu Eee PC, o Assistente do Windows irá ser lançado automaticamente e irá guiá-lo através do processo de definição das suas preferências e de informações básicas. Siga as instruções do assistente para concluir a inicialização.

## Configurar uma ligação de rede

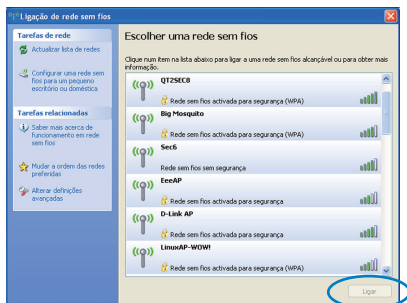
### Ligação de rede sem fios

1. Faça duplo clique no ícone de rede sem fios com uma cruz  na barra de tarefas.



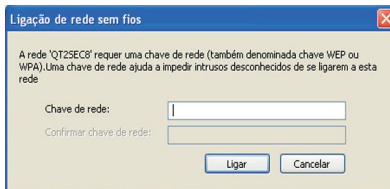
Se o ícone de ligação sem fios não estiver na barra de tarefas. Active a função de rede sem fios premindo **[Fn] + [F2]** (<Fn> + <F2>) antes de configurar uma ligação de rede sem fios.

2. Seleccione na lista o ponto de acesso sem fios ao qual deseja ligar e clique em **Ligar** para criar a ligação.

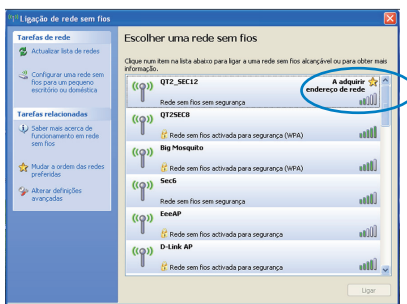


Se não conseguir encontrar o ponto de acesso desejado, clique em **Actualizar lista de redes** no painel esquerdo e procure novamente na lista.

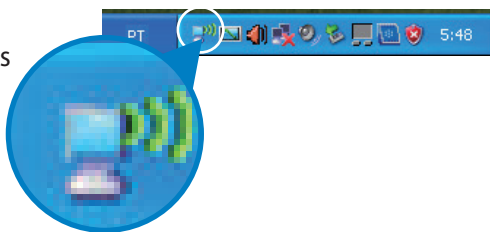
3. Durante a ligação, é possível que tenha que introduzir uma palavra-passe.





4. Depois de ser estabelecida uma ligação, ela é exibida na lista.



5. Pode ver as barras da força do sinal sem fios na barra de tarefas.




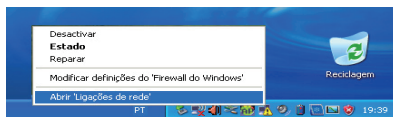
O ícone da ligação sem fios desaparece quando premir  +  (<Fn> + <F2>) para desactivar a função de rede sem fios.

## Rede Local

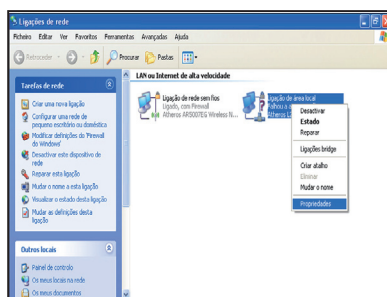
Para estabelecer uma ligação de rede com fios, siga as instruções abaixo:

### Utilizar um IP dinâmico:

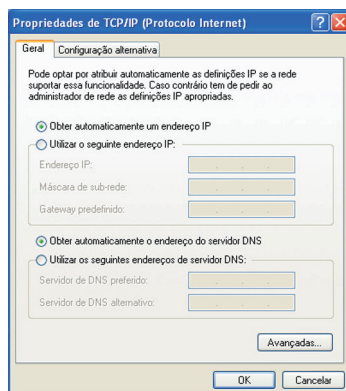
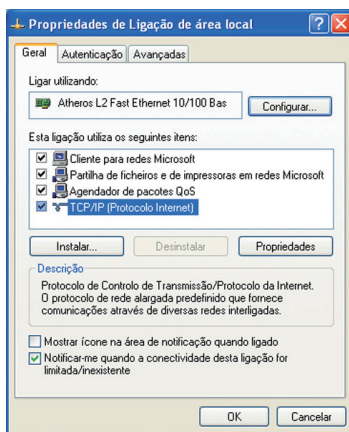
1. Clique com o botão direito do rato no ícone de rede com um triângulo de aviso amarelo  na barra de tarefas do Windows® e seleccione **Abrir ligações de rede**.



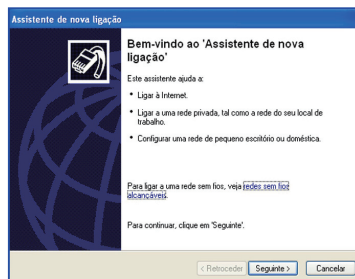
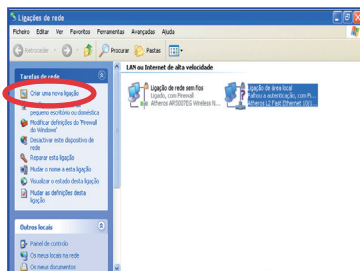
2. Clique com o botão direito do rato em **Ligação de área local** e seleccione **Propriedades**.



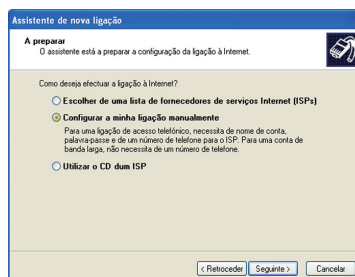
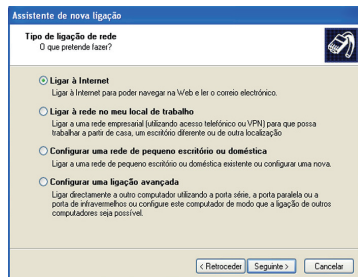
3. Realce **TCP/IP [Protocolo Internet]** e clique em **Propriedades**.
4. Active a primeira opção **Obter automaticamente um endereço IP** e clique em **OK**.



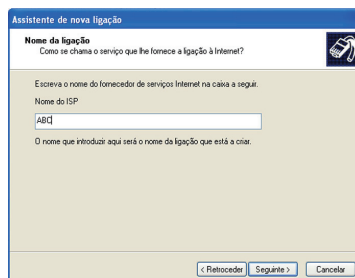
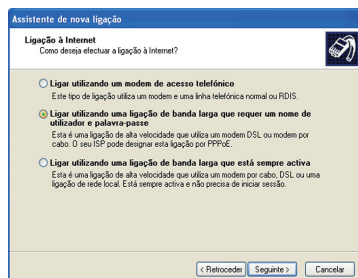
5. Clique em **Criar uma nova ligação** para iniciar o Assistente de nova ligação.
6. Clique em **Seguinte**.



7. Selecciona **Ligar à Internet** e clique em **Seguinte**.
8. Selecciona **Configurar a minha ligação manualmente**.



9. Selecciona o seu tipo de ligação e clique em **Seguinte**.
10. Introduza o Nome do seu ISP e clique em **Seguinte**.



11. Introduza o seu nome de utilizador e palavra-passe. Clique em **Seguinte**.

12. Clique em **Concluir** para terminar a configuração.

13. Introduza o seu nome de utilizador e palavra-passe. Clique em **Ligar** para ligar à Internet.

## Utilizar um IP estático:

1. Repita os passos de 1 a 3 de Utilizar um IP dinâmico para iniciar a configuração de rede com IP estático.
2. Active a segunda opção **Utilizar o seguinte endereço IP**.
3. Introduza o endereço IP, a Máscara de Sub-rede e o Gateway do seu fornecedor de serviços.
4. Se necessário, introduza o endereço de Servidor DNS preferido e o endereço alternativo.
5. Depois de introduzir todos os valores, clique em **OK** para criar a ligação de rede.



Contacte o seu Fornecedor de Serviços de Internet (ISP) se tiver dificuldade em ligar à rede.