



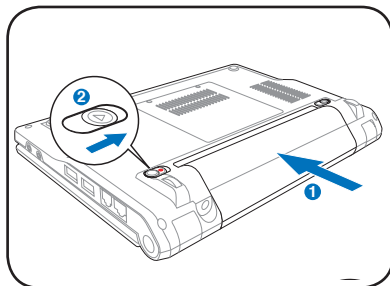
Windows® XP Edition

Skrócona instrukcja obsługi

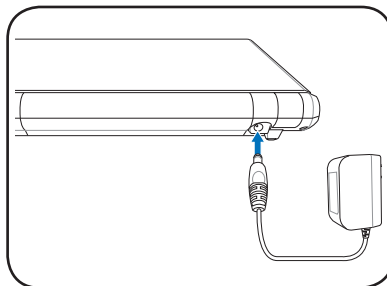
Zasilanie komputera Eee PC

Podane informacje to skrócona instrukcja używania komputera Eee PC. Szczegółowe informacje zawiera pełny podręcznik.

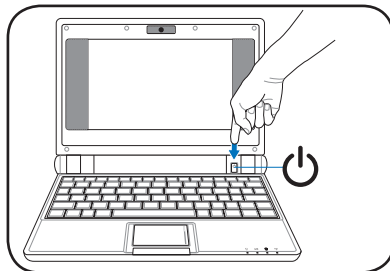
1. Zainstaluj zestaw baterii



2. Podłącz adapter zasilania prądem zmiennym



3. Włącz komputer Eee PC



Użycie innego adaptera do zasilania komputera Eee PC może spowodować uszkodzenie. Niewłaściwy adapter prąd zmienny – prąd stały, może spowodować uszkodzenia zestawu baterii i komputera Eee PC.



Po otwarciu panelu wyświetlacza, nie należy zbyt mocno dociskać go do stołu, ponieważ może to spowodować uszkodzenie zawiasów! Nigdy nie należy podnosić komputera Eee PC za panel wyświetlacza!



Należy pamiętać, że w celu wydłużenia żywotności baterii, przed pierwszym użyciem i po całkowitym rozładowaniu baterię należy całkowicie naładować.

Wskaźniki stanu

Wskaźniki stanu reprezentują różne stany urządzenia/oprogramowania.



Wskaźnik zasilania



Wskaźnik naładowania baterii



Wskaźnik SSD (Solid State disk)

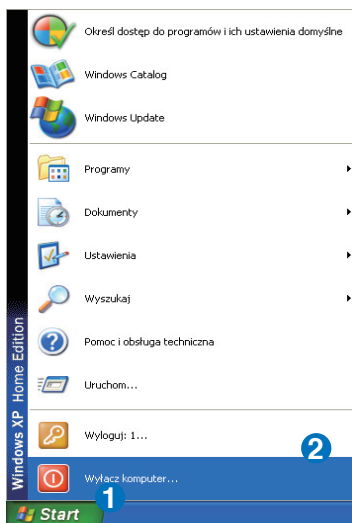


Wskaźnik sieci bezprzewodowej

Wyłączanie zasilania komputera Eee PC

W celu wyłączenia komputera Eee PC należy wykonać następujące instrukcje.

1. Kliknij przycisk **start** w dolnym, lewym rogu pulpitu w celu wyświetlenia menu start.
2. Wybierz z listy **Wyłącz komputer**.



3. Wybierz **Wyłącz** w celu wyłączenia komputera Eee PC.




Pierwsze uruchomienie



Przy pierwszym włączeniu komputera Eee PC, uruchomiony zostanie automatycznie kreator Windows i przeprowadzi użytkownika przez ustawienia preferencji i niektórych podstawowych informacji. Wykonaj instrukcje kreatora w celu zakończenia procesu.

Konfiguracja połączenia sieciowego

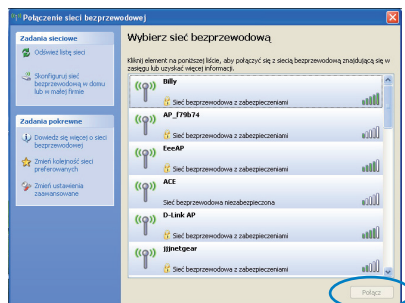
Połączenie z siecią bezprzewodową

1. Kliknij dwukrotnie przekreśloną ikonę sieci bezprzewodowej  na pasku zadań systemu operacyjnego.



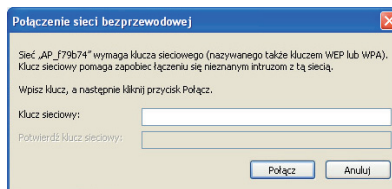
Jeśli na pasku zadań nie wyświetla się ikona połączenia bezprzewodowego, uaktywnij funkcję bezprzewodowej sieci LAN poprzez naciśnięcie  +  (<Fn> + <F2>), przed konfiguracją połączenia z siecią bezprzewodową.

2. Wybierz z listy punkt sieci bezprzewodowej do połączenia i kliknij **Połącz** w celu utworzenia połączenia.

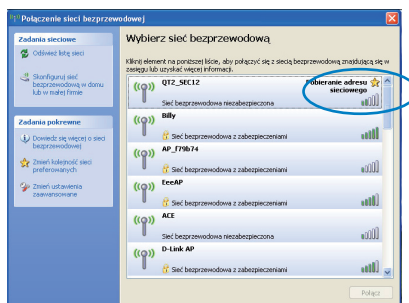


Jeśli nie można odnaleźć wymaganego punktu dostępowego, kliknij **Odśwież listę sieci** w lewym panelu i ponownie wyszukaj na liście.

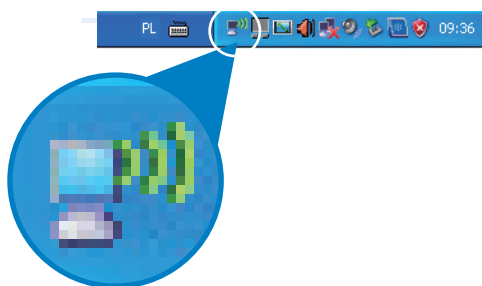
3. Po połączeniu, może być konieczne wprowadzenie hasła.



4. Po ustanowieniu połączenia, zostanie ono pokazane na liście.



5. Na pasku zadań systemu operacyjnego wyświetlana jest ikona sieci bezprzewodowej.



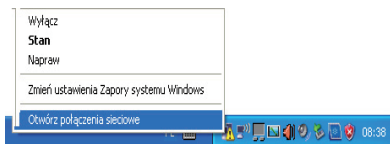
Ikona połączenia bezprzewodowego przestaje być wyświetlana po naciśnięciu **Fn** + **F2** (<Fn> + <F2>) w celu wyłączenia funkcji WLAN.

Lokalna sieć komputerowa

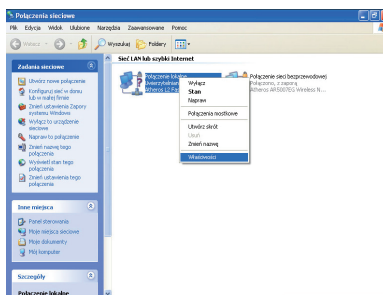
W celu ustanowienia połączenia sieci przewodowej wykonaj zamieszczone poniżej instrukcje:

Używanie dynamicznego IP:

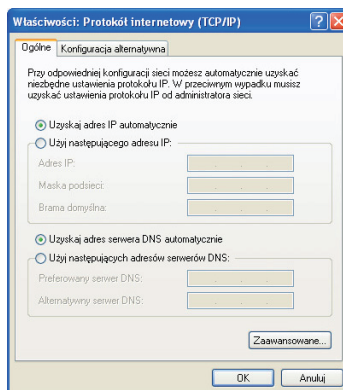
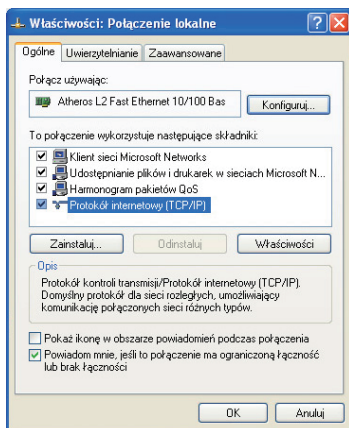
1. Kliknij prawym przyciskiem ikonę sieci z żółtym trójkątem ostrzeżenia na pasku zadań Windows® i wybierz **Otwórz połączenia sieciowe**.



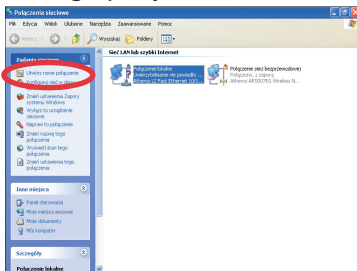
2. Kliknij prawym przyciskiem **Połączenie z siecią lokalną** i wybierz **Właściwości**.



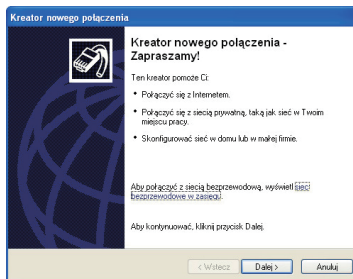
3. Podświetl **Protokół Internetowy (TCP/IP)** i kliknij **Właściwości**.
4. Przełącz pierwszą opcję **Uzyskaj adres IP automatycznie** i kliknij **OK**.



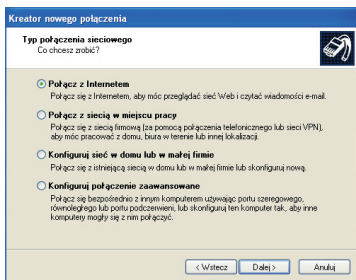
5. Kliknij **Utwórz nowe połączenie** w celu uruchomienia kreatora Kreator nowego połączenia.



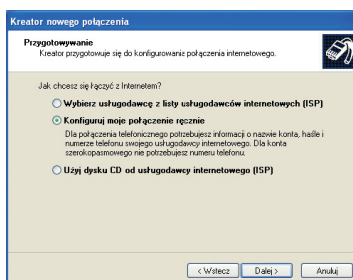
6. Kliknij **Dalej.**



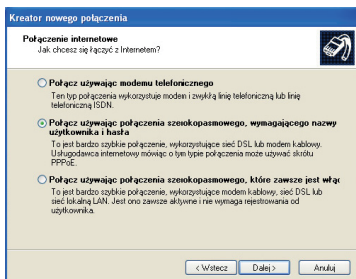
7. Wybierz **Połącz z Internetem** i kliknij **Dalej.**



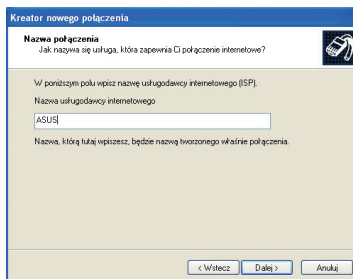
- Wybierz **Ręcznie ustaw moje połączenie.**



9. Wybierz typ połączenia i kliknij **Dalej.**



10. Wprowadź opcję Nazwa ISP i kliknij **Dalej.**



11. Wprowadź opcję Nazwa użytkownika i Hasło. Kliknij **Dalej**.

12. Kliknij **Zakończ** w celu zakończenia konfiguracji.

13. Wprowadź opcję Nazwa użytkownika i Hasło. Kliknij **Połącz** w celu połączenia z Internetem.

Używanie statycznego adresu IP:

1. Powtórz czynności 1~3 części Używanie dynamicznego adresu IP w celu rozpoczęcia konfiguracji statycznego adresu IP sieci.
2. Przełącz do drugiej opcji **Użyj następującego adresu IP**.
3. Wprowadź adres IP, maskę podsieci i bramę od dostawcy usługi.
4. W razie potrzeby, wprowadź preferowany serwer DNS i adres alternatywny.
5. Po wprowadzeniu wszystkich wymaganych wartości, kliknij **OK** w celu utworzenia połączenia sieciowego.



Skontaktuj się z Dostawcą usługi połączenia z Internetem (ISP), w przypadku problemów z połączeniem do Internetu.