



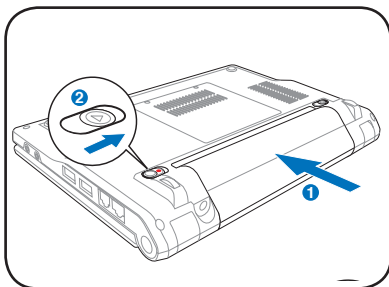
Windows® XP Edition

Stručná uživatelská příručka

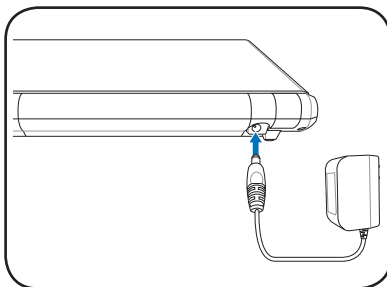
Jak zapnout vaše Eee PC

Toto jsou pouze stručné pokyny pro používání počítače Eee PC. Podrobné pokyny najdete v podrobné příručce.

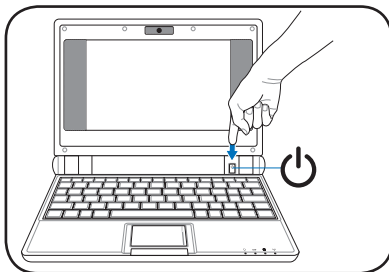
1. Vložte baterii



2. Připojte napájecí adaptér



3. Zapněte počítač Eee PC



Použijete-li k napájení Eee PC jiný adaptér, může dojít ke škodám. Vadný napájecí adaptér může poškodit baterii i Eee PC.



Když otevřete panel displeje, netlačte jej na stůl, jinak by se mohly zlomit panty! Nikdy nezvedejte Eee PC za panel displeje!



Pamatujte, že musíte baterii zcela nabít před prvním použitím a kdykoliv je z větší části vybitá, aby se prodloužila životnost baterie.

Stavové indikátory

Stavové indikátory představují různé stavy hardwaru a softwaru.



Indikátor napájení



Indikátor flash disku (SSD)



Indikátor nabíjení baterie

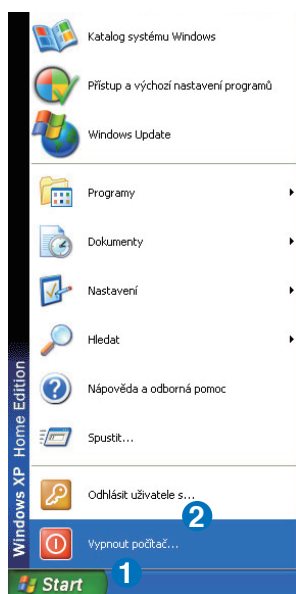


Indikátor bezdrátového připojení

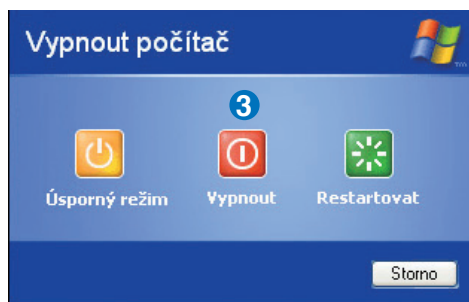
Jak vypnout vaše Eee PC

Vypnutí vašeho Eee PC provedte podle následujících pokynů.

1. Klepnutím na tlačítko **Start** v levém dolním rohu plochy zobrazíte nabídku Start.
2. V seznamu vyberte možnost **Vypnout počítač**.



3. Výběrem příkazu **Vypnout** vypnete počítač Eee PC.




První spuštění

Když poprvé zapínáte své Eee PC, průvodce Windows se automaticky spustí a provede vás nastavením vašich předvoleb a zobrazí některé základní informace. Dokončete inicializaci postupem dle pokynů průvodce.

Konfigurace síťového spojení

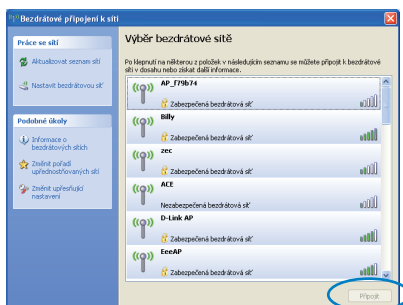
Připojení bezdrátové sítě

1. Poklepejte na ikonu bezdrátové sítě s křížkem  na hlavním panelu operačního systému.



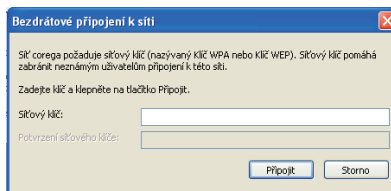
Pokud ikona bezdrátového připojení není zobrazena na hlavním panelu. Aktivujte funkci bezdrátové lokální sítě stisknutím [Fn] + [F2] (<Fn> + <F2>) před konfigurováním bezdrátového síťového spojení.

2. Zvolte přístupový bod bezdrátové sítě, ke kterému se chcete připojit, a sestavte spojení klepnutím na **Připojit**.

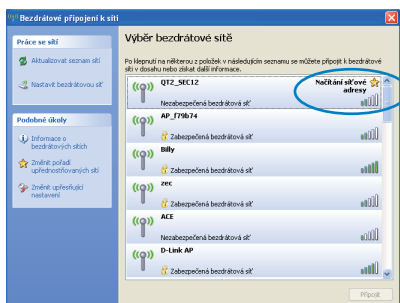


Pokud nemůžete najít požadovaný přístupový bod, klepněte na položku **Aktualizovat seznam sítí** v levém podokně a zopakujte hledání.

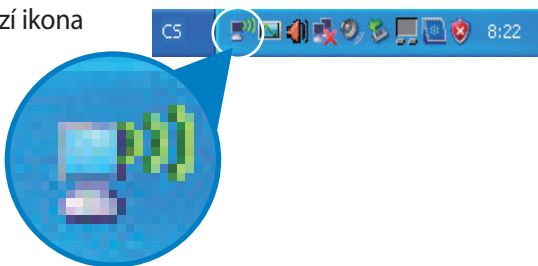
3. Během připojování bude pravděpodobně třeba zadat heslo.





4. Po vytvoření se toto spojení zobrazí v seznamu.



5. Na hlavním panelu operačního systému se zobrazí ikona bezdrátové sítě.




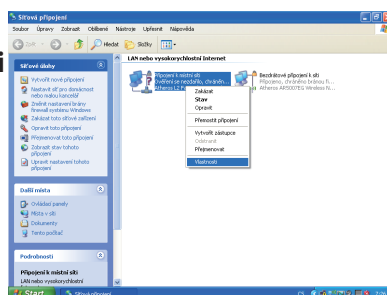
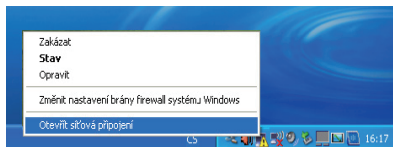
Ikona bezdrátového připojení zmizí, když stisknete  +  (<Fn> + <F2>) deaktivujete funkci WLAN.

Místní síť

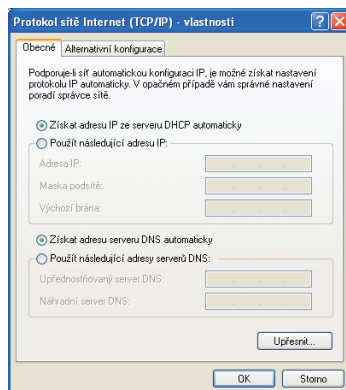
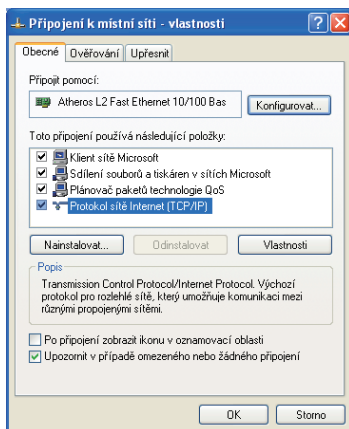
Při vytvoření pevné sítě postupujte podle následujících pokynů:

Použití dynamické IP adresy:

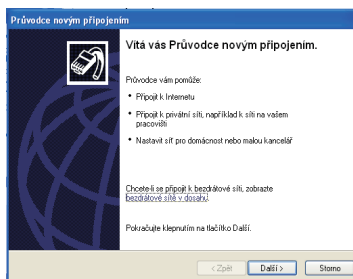
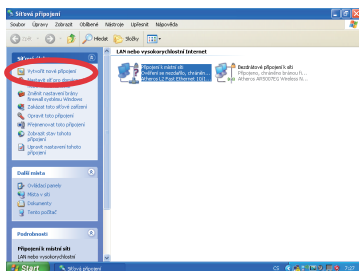
1. Klepněte pravým tlačítkem myši na žlutý výstražný trojúhelník  na hlavním panelu operačního systému Windows® a vyberte příkaz **Otevřít síťová připojení**.
2. Klepněte pravým tlačítkem na položku **Připojení k místní síti** a vyberte položku **Vlastnosti**.



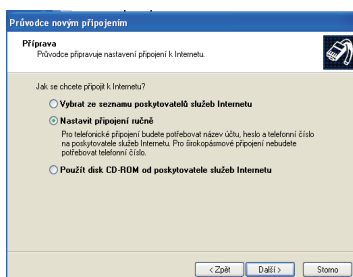
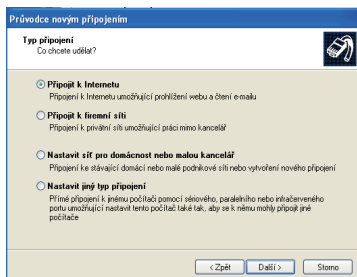
3. Označte položku **Protokol sítě Internet (TCP/IP)** a klepněte na tlačítko **Vlastností**.
4. Vyberte první možnost **Získat adresu IP ze serveru DHCP automaticky** a klepněte na tlačítko **OK**.



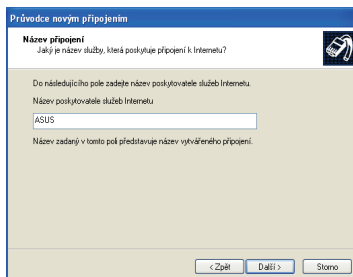
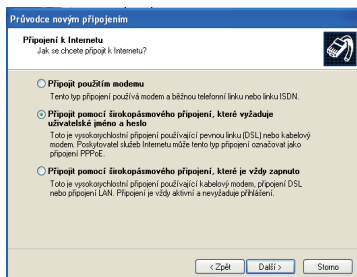
5. Klepnutím na položku **Vytvořit nové připojení** spustíte Průvodce novým připojením.
6. Klepněte na tlačítko **Další**.



7. Vyberte položku **Připojit k Internetu** a klepněte na tlačítko **Další**.
8. Vyberte možnost **Nastavit** připojení ručně.



9. Vyberte typ připojení a klepněte na tlačítko **Další**.
10. Zadejte název vašeho zprostředkovatele připojení k Internetu a klepněte na tlačítko **Další**.



11. Zadejte vaše uživatelské jméno a heslo. Klepněte na tlačítko **Další**.

12. Klepnutím na tlačítko **Dokončit** dokončíte konfiguraci.

13. Zadejte vaše uživatelské jméno a heslo. Klepnutím na tlačítko **Připojit** se připojte k Internetu.

Použití statické IP adresy:

1. Konfiguraci statické IP adresy začněte provedením kroku 1 - 3 pro Použití dynamické IP adresy.
2. Vyberte druhou možnost **Použít následující adresu IP**.
3. Zadejte IP adresu, masku podsítě a bránu podle údajů od vašeho poskytovatele služeb.
4. Podle potřeby zadejte adresu upřednostňovaného serveru DNS a alternativní adresu.
5. Po zadání všech příslušných údajů vytvořte síťové připojení klepnutím na tlačítko **OK**.



Setkáte-li se při připojování k síti s problémy, obraťte se na vašeho zprostředkovatele připojení k Internetu (ISP).