

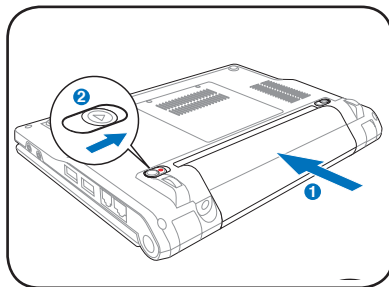


Windows® XP versioon
Kiirjuhend

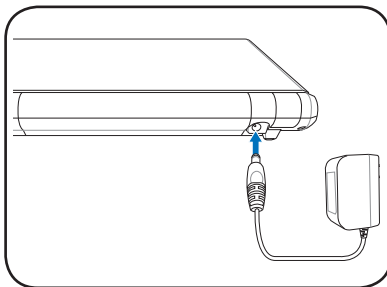
Eee PC sisse lülitamine

Need on vaid kiired juhised Eee PC kasutamiseks. Lugege täielikust juhendist üksikasjalikumat teavet.

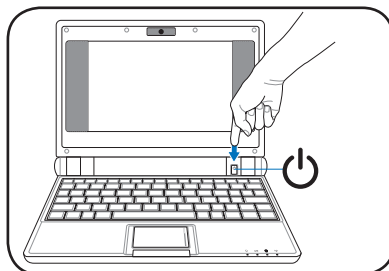
1. Paigaldage aku



2. Ühendage vahelduvvoolu toite adapter



3. Lülitage Eee PC sisse



Kasutades Eee PC toiteks erinevat adapterit, võite põhjustada kahjustusi. Te võite vigase vahelduvvoolu-alalisvoolu adapteriga kahjustada nii akuplokki(-plokke) kui Eee arvutit.



Kui ekraanipaneeli avate, ärge suruge seda alla lauani, kuna selle hinged võivad katki minna! Ärge kunagi tõstke Eee PC-d ekraanipaneelist!



Ärge unustage akut täis laadida enne esmakasutust ning iga kord, kui see on tühjenenud, et aku eluiga pikendada.

Oleku indikaatorid

Oleku indikaatorid näitavad erinevaid riistvara/tarkvara olekuid.



Toiteindikaator



SSD kõvaketta indikaator



Aku laadimise indikaator

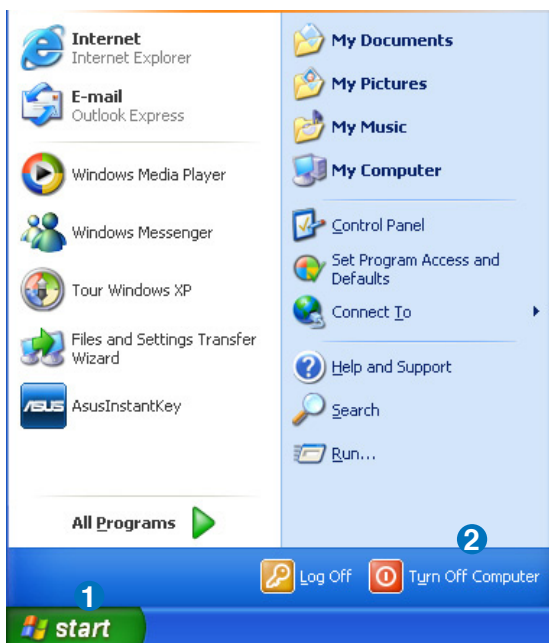


Traadita side indikaator

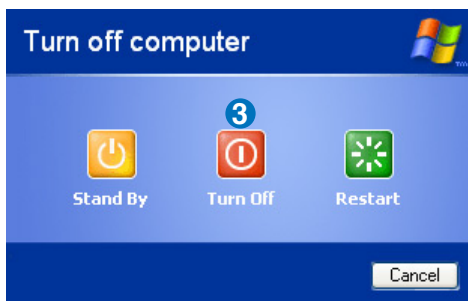
Väljalülitamine

Järgige järgnevaid juhiseid, et Eee arvuti välja lülitada.

1. Stardimenüü kuvamiseks klõpsake nuppu **start**.
2. Klõpsake käsku **Lülita välja**.



3. Valige käsk **Lülita välja**, et lülitada oma Eee PC välja.




Esmakordne käivitamine



Esimesel korral, kui te Eee PC käivitate, käivitub automaatselt Windows'i viisard ning juhib teid läbi eelistuste seadistamise ja mõningase põhiinformatsiooni. Järgige käivitamise lõpetamiseks viisardi juhiseid.

Võrguühenduse konfigureerimine

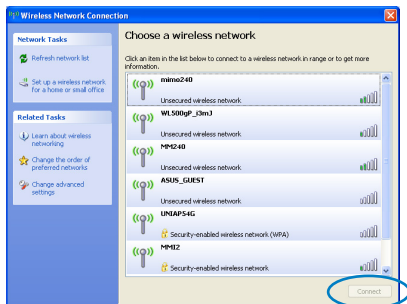
Traadita võrguga ühendamine

1. Tehke tegumireal asuval ristiga traadita võrgu ikoonil  topeltklõps.



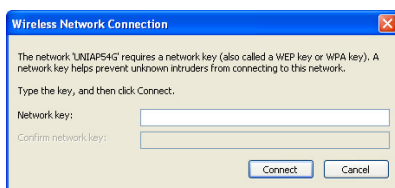
Kui tegumiribal ei ole ühendusikooni. Aktiveerige traadita LANi funktsioon  +  (<Fn> + <F2>) enne traadita võrgu konfigureerimist (vajadusel).

2. Valige loendist traadita juurdepääsupunkt, millega soovite ühendust saada, ning klõpsake käsku **Ühenda**, et ühendus luua.

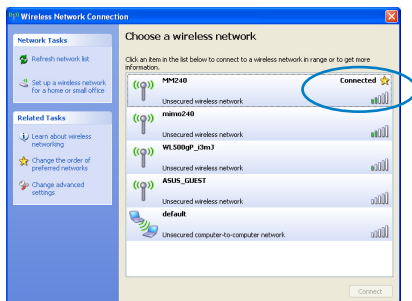


Kui te ei leia soovitud juurdepääsupunkti, klõpsake vasakul paneelil käsku **Värskenda võrkude loendit** ning otsige uuesti.

3. Ühendamisel võib osutuda vajalikuks parooli sisestamine.



4. Pärast ühenduse loomist kuvatakse ühendus loendis.



5. Traadita võrgu ikooni leiate operatsioonisüsteemi tegumiribalt.




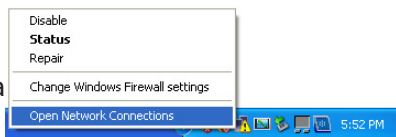
Traadita võrguühenduse ikoon kaob, kui vajutate **[Fn] + [F2]** (<Fn> + <F2>) WLANi funktsiooni keelamiseks.

Kohtvõrk

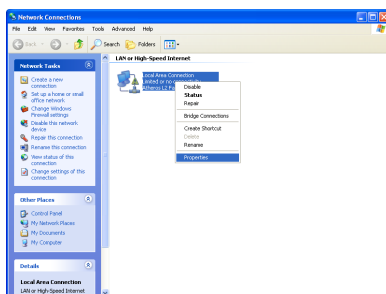
Traadiga ühenduse loomiseks järgige alltoodud juhiseid:

Dünaamilise IP kasutamine:

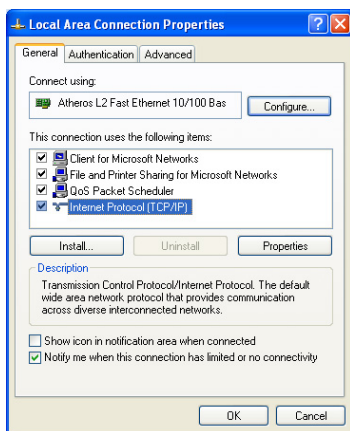
1. Tehke paremklõps Windows®i tegumiribal asuval kollase hoiatusmärgiga võrguikoonil  ning valige käsk **Ava võrguühendused**.



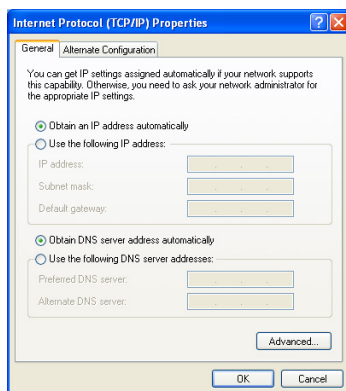
2. Tehke paremklõps valikul **Local Area Connection** ja valige **Atribuudid**.



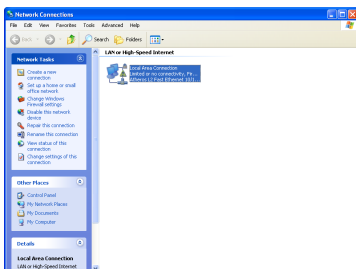
3. Klõpsake valikut **Võrguprotokoll (TCP/IP)** ja klõpsake **Atribuudid**.



4. Klõpsake käsku **Leia IP-aadress automaatselt** ja seejärel valikut **OK**.



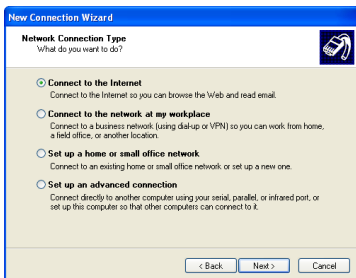
5. Klõpsake käsku **Loo uus ühendus** uue ühenduse viisardi käivitamiseks.



6. Klõpsake valikut **Järgmine**.



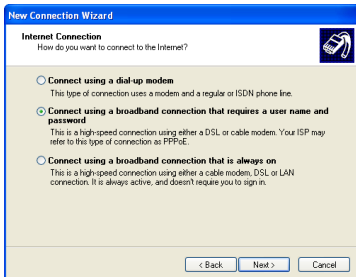
7. Valige käsk **Ühenda Internetiga** ja klõpsake valikut **Järgmine**.



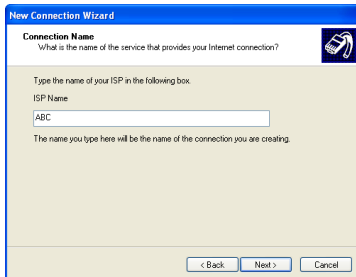
8. Valige käsk **Loo mu ühendus käsitsi**.



9. Valige ühenduse tüüp ning klõpsake jätkamiseks valikut **Järgmine**.



10. Sisestage ISP nimi ja klõpsake valikut **Järgmine**.



11. Sisestage oma kasutajanimi ja salasõna. Klõpsake valikut **Järgmine**.
12. Klõpsake käsku **Lõpeta**, et lõpetada konfigureerimine.



13. Sisestage oma kasutajanimi ja salasõna. Klõpsake käsku **Ühenda**, et ühenduda Internetiga.



Staatilise IP kasutamine:

1. Korrake dünaamilise IP kasutamise samme 1-3, et käivitada staatilise IP võrgukonfiguratsioon.
2. Klõpsake käsku **Kasuta järgmisi IP aadresse**.
3. Sisestage IP aadress, alamvõrgu mask ja lüüs teenusepakujalt.
4. Vajadusel sisestage eelistatud DNS serveri aadress ja alternatiivne aadress.
5. Kõigi vajalike väärtuste sisestamise järel klõpsake valikut **OK**, et luua võrguühendus.



Võtke ühendust oma teenusepakujaga (ISP), kui teil on probleeme Interneti-ühendusega.