

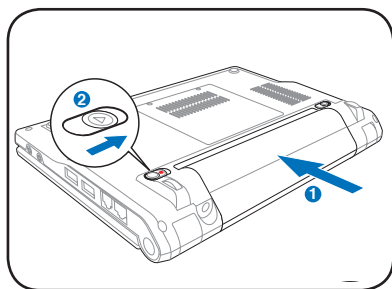


Guia de consulta rápida

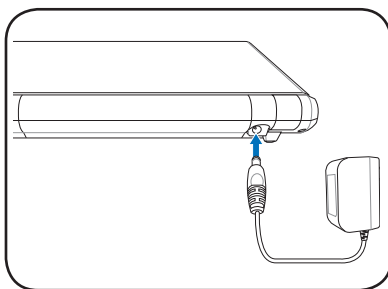
Ligando o seu Eee PC

Estas são apenas instruções rápidas para o uso de seu Eee PC. Leia todo o manual para obter informações detalhadas.

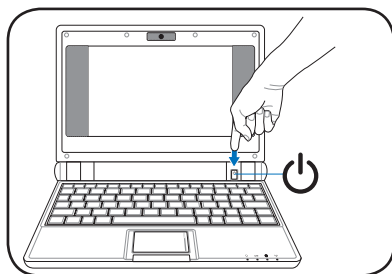
1. Instale o conjunto de bateria



2. Conecte o adaptador de energia AC



3. Ligue o Eee PC



Pode resultar em dano o uso de um adaptador diferente para alimentar o Eee PC. O Eee PC e o(s) conjunto(s) de bateria podem ser danificados por adaptador CA-CC defeituoso



Ao abrir o painel da tela, não force para baixo na mesa porque as dobradiças podem romper! Nunca erga o Eee PC pelo painel da tela!



Lembre-se de carregar totalmente a bateria antes da primeira utilização e sempre que ela estiver totalmente descarregada para prolongar a sua vida útil.

Indicadores de status

Os indicadores de status representam diversas condições de hardware/software.



Indicador de força



Indicador de carga da bateria



Indicador do disco de estado sólido (SSD)



Indicador de rede sem fio

Desligando o seu Eee PC

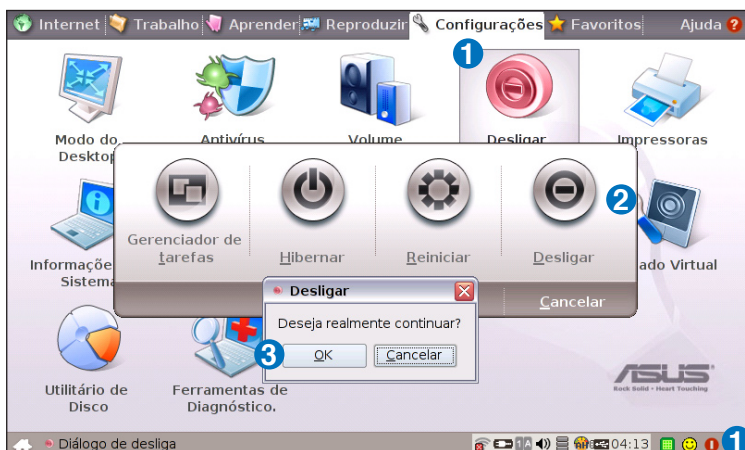
Siga as instruções a seguir para desligar o Eee PC.

A.

1. Clique no botão vermelho liga/desliga  na área Notificações.

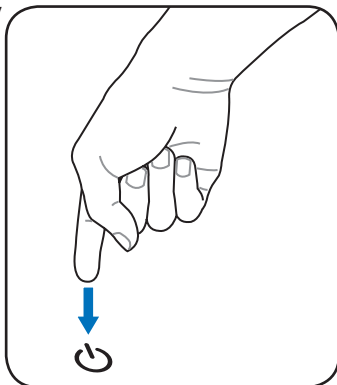
Ou clique em **Desligar Computador** na guia **Configurações** e selecione **Desligar**.

2. Selecione **Desligar** na caixa de diálogo.
3. Selecione **OK** para prosseguir.



B.

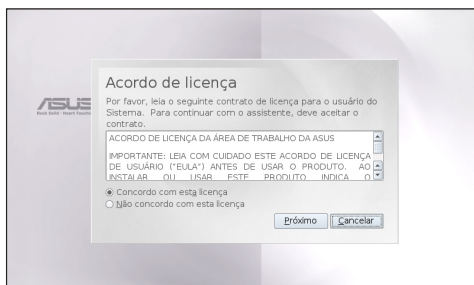
Ou pressione diretamente o botão liga/desliga do Eee PC e siga as instruções anteriores para desligar o Eee PC.



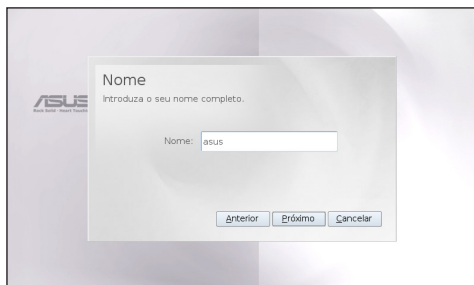
Iniciando o Assistente da primeira execução

Na primeira vez que o Eee PC é iniciado, o Assistente da primeira execução será iniciado automaticamente e o guiará através da configuração de suas preferências e de algumas informações básicas. Siga as instruções do assistente para concluir a iniciação.

1. Assinale **Concordo com esta licença** e clique em **Próximo** para continuar.



2. Introduza o seu **Nome de Usuário**. Clique em **Próximo** para continuar.



3. Siga as instruções na tela para concluir o Assistente da primeira execução



O ASUS Eee PC também suporta o sistema operacional Windows® XP. Consulte o Manual do Usuário para obter instruções e avisos detalhados sobre a instalação do sistema operacional de 32 bits WinXP SP2.

Configurando uma conexão de rede

Conexão de rede sem fio

1. Assegure-se que a função LAN sem fio esteja habilitada.

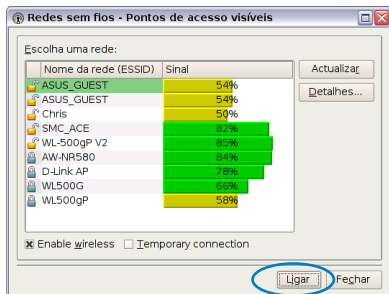


Ative a função LAN sem fio pressionando **[Fn] + [F2] (<Fn> + <F2>)** antes de configurar uma conexão de rede sem fio, se necessário.

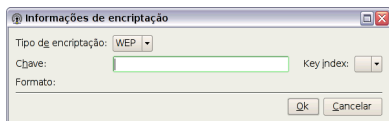
2. Clique em **Redes Sem Fio** na guia **Internet**.



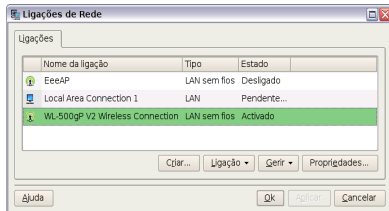
3. Selecione na lista o ponto de acesso sem fio a qual deseja se conectar e clique em **Ligar** para criar a conexão. Certifique-se de que a caixa **Ativar Rede Sem Fio** está selecionada.



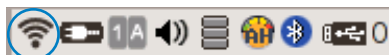
4. Ao conectar, você pode precisar digitar uma senha.



5. Após uma conexão ser estabelecida, é exibida na lista.



6. É possível ver as barras de força do sinal sem fio na área Notificação.



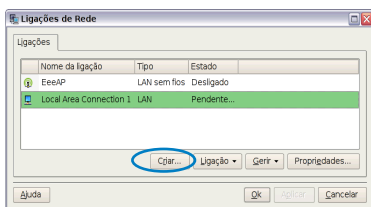
Rede local (LAN)

Usando um IP dinâmico:

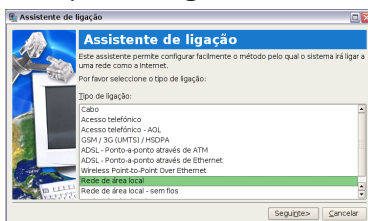
1. Na guia **Internet**, selecione **Conexões de Rede** para iniciar a configuração.



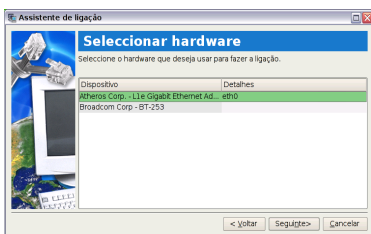
2. Clique em **Criar** para criar uma conexão de rede.



3. Selecione o tipo de conexão que você está usando e clique em **Seguinte**.



4. Selecione o hardware que deseja usar para fazer a ligação e clique em **Seguinte**.

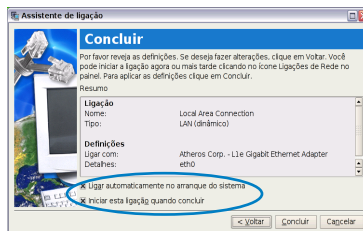


5. Ative a opção **Endereço IP dinâmico (DHCP)** e clique em **Seguinte**.



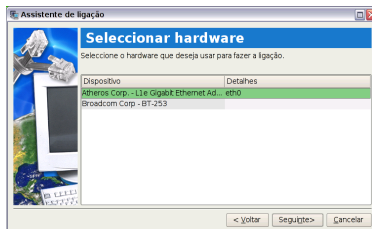
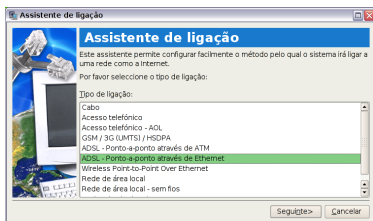
6. Digite um nome para esta conexão e clique em **Seguinte**.

7. Clique em **Concluir** para aplicar as configurações ou clique em **Voltar** para fazer alterações. Clique na caixa **Ligar automaticamente no arranque do sistema** ou na caixa **Iniciar esta ligação quando concluir** baseado em suas necessidades.

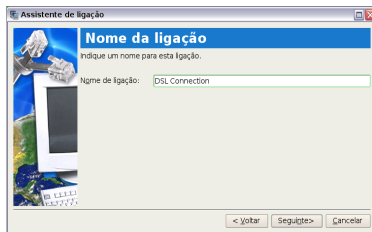
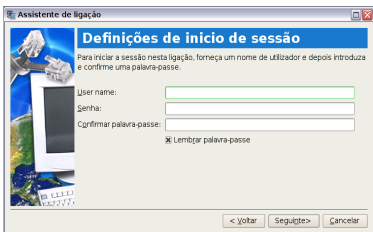


Protocolo Ponto a Ponto pela Ethernet (PPPoE)

1. Repita as etapas 1 a 2 de Usando um IP estático para iniciar a configuração de rede PPPoE.
2. Selecione o tipo de conexão que você está usando e clique em **Seguinte**.
3. Selecione o hardware que deseja usar para fazer a ligação e clique em **Seguinte**.



4. Digite seu nome e senha do seu provedor de serviços e clique em **Seguinte**.
5. Digite um nome para esta conexão e clique em **Seguinte**.



6. Clique em **Concluir** para aplicar as configurações ou clique em **Voltar** para fazer alterações.

