

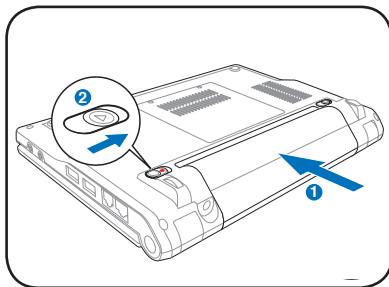


Hurgtig-brugervejledning

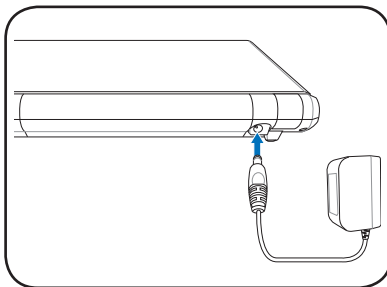
Tilslutning af strøm til din Eee PC

Her er hurtiginstruktioner i brugen af din Eee PC. Læs den fulde manual for yderligere oplysninger.

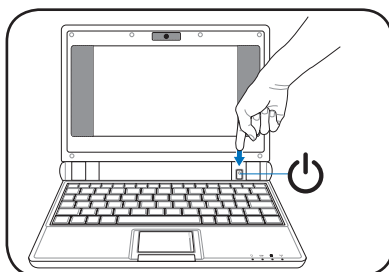
1. Anbringelse af batterienhed



2. Tilslut AC strøm adapteren



3. Tænd for Eee PC



Der kan opstå skade, hvis der bruges en anden adapter til at levere strøm til Eee PC eller, hvis Eee PC adapteren bruges til andre elektriske apparater. Hvis der er fejl ved adapteren, kan det skade både batterienheden og Eee PC.



Når du åbner skærmpanelet, må du ikke tvinge det ned mod bordet, da hængslerne i givet fald kan brække! Løft aldrig Eee PC i skærmpanelet!



For at forlænge batteriets levetid, skal du huske at oplade batteriet fuldt ud, inden det bruges første gang samt hver gang, det er udløbet.

Statusindikatorer

Statusindikatorerne relaterer til forskellige hardware/software tilstande.



Strømindikator



Solid state-disk (SSD) indikator



Batteriopladningsindikator




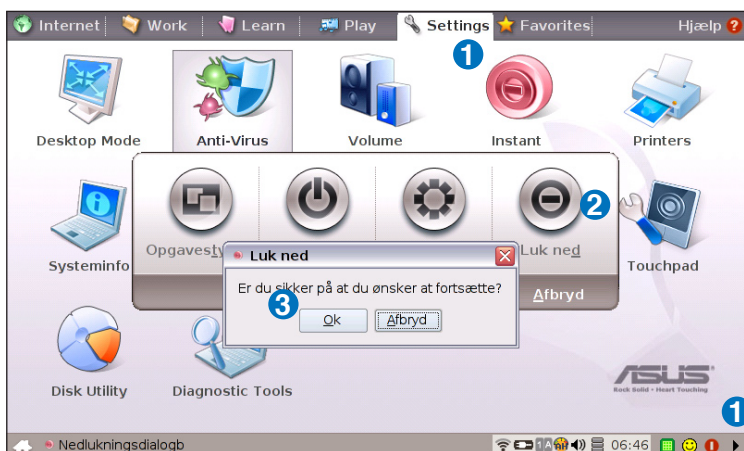
Trådløs indikator

Sådan slukker du for Eee PC

Sluk for Eee PC på følgende måde.

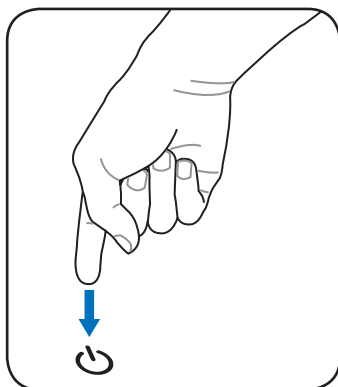
A.

1. Tryk på den røde strømkontakt  på opgavebjælken.
Eller klik på **Øjeblikkelig nedlukning** på **Indstillinger** fanen og vælg **Sluk**.
2. Vælg **Sluk** i dialogboksen.
3. Vælg **OK** for at fortsætte.



B.

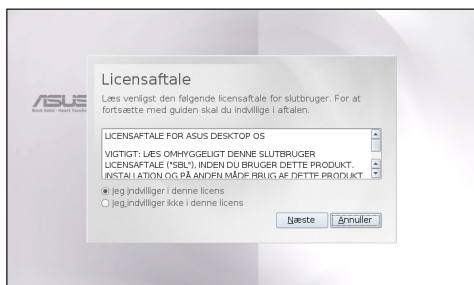
Eller tryk direkte på Eee PC's afbryderkontakt og følg de tidligere nævnte anvisninger i forbindelse med nedlukning.



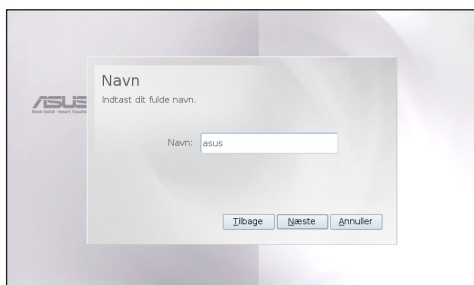
Start af førstekørsels-wizard

Første gang, du åbner for Ecc PC, starter Førstekørsel-wizarden automatisk og hjælper dig med indstillingen af dine præferencer samt giver dig nogle basale oplysninger. Følg wizardens anvisninger for at fuldføre i gang sætningen.

1. Skift til **Jeg er enig i denne licens** og klik på **Næste** for at fortsætte.



2. Indtast dit **Brugernavn**. Klik på **Næste** for at fortsætte.



3. Følg instruktionerne på skærmen for at fuldføre førstekørsels-wizarden.



ASUS Eee PC understøtter og Windows® XP styresystemet. Se brugervejledningen for yderligere anvisninger og bemærkninger vedrørende installation af WinXP SP2 32 bit styresystemet.

Konfigurering af netværksforbindelse

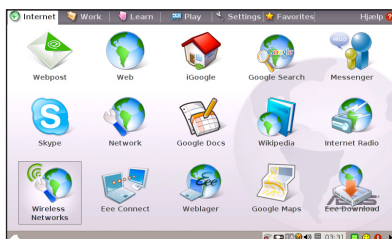
Trådløs netværksforbindelse

1. Kontroller, at den trådløse LAN funktion er aktiveret..

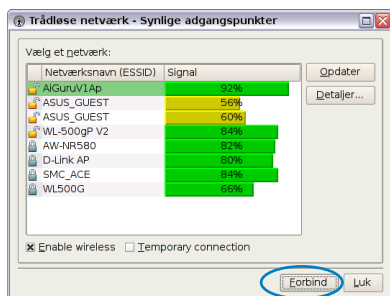


Aktiver om nødvendigt den trådløse LAN funktion ved at trykke på + (<Fn> + <F2>), inden konfiguration af en trådløs netværksforbindelse.

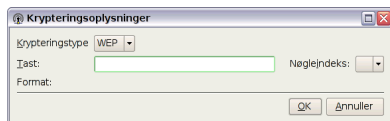
2. Klik på **Trådløse Netværk** på **Internet** fanen



3. Vælg på listen det trådløse accesspunkt, du ønsker at forbinde til, og klik på **Forbind** for at oprette forbindelsen. Sikr dig, at bokse foran **Aktiver trådløs** er afmærket.



4. Når du vil tilslutte, skal du indtaste en adgangskode.



5. Når forbindelsen er oprettet, ses den på listen.



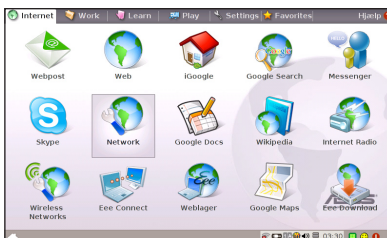
6. Du kan se bjælkerne for det trådløse signals styrke i statusfeltet.



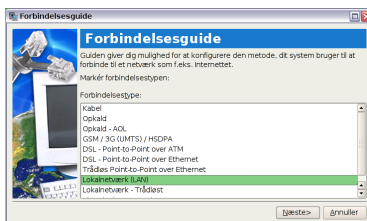
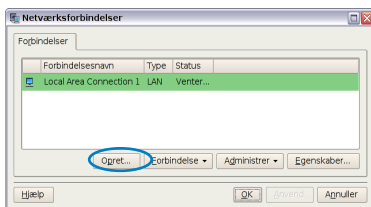
Lokalt områdenetværk

Brug af dynamisk IP:

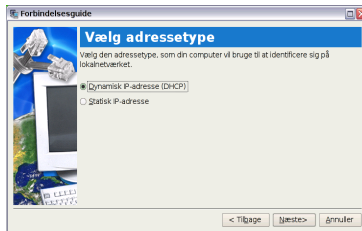
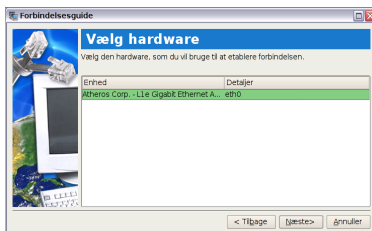
1. På **Internet** fanen skal du vælge **Netværk** for at begynde konfigurationen.



2. Klik på **Opret** for at oprette en netværksforbindelse.
3. Vælg forbindelsestypen, du bruger, og klik på **Næste**.

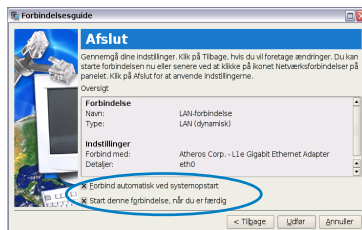


4. Vælg hardwaret, du ønsker at bruge til at oprette din forbindelse, og klik på **Næste**.
5. Skift til den første mulighed, Dynamisk IP adresse (DHCP), og klik på **Næste**.



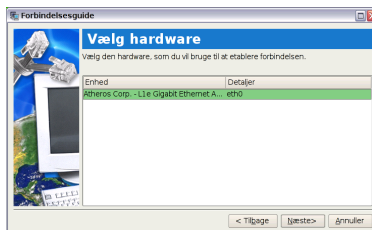
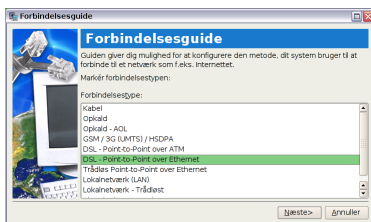
6. Indtast navnet på denne forbindelse og klik på **Næste**.

7. Klik på **Afslut** for at anvende indstillingerne eller klik på **Tilbage** for at foretage ændringer. Klik på boksen foran **Forbind automatisk til system-start-op** or before the box **Start denne forbindelse, når færdi** baseret på dine behov.

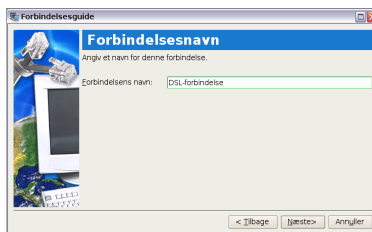
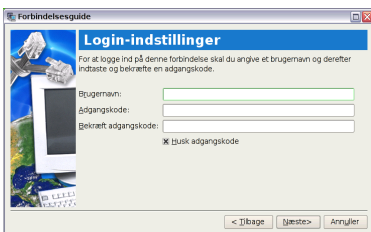


Point-to-Point Protocol over Ethernet (PPPoE)

1. Gentag trinene 1~2 under 'Brug af statisk IP' for at begynde PPPoE netværks-konfiguration.
2. Vælg forbindelsestypen, du bruger, og klik på **Næste**.
3. Vælg hardwaret, du ønsker at bruge til at oprette din forbindelse, og klik på **Næste**.



4. Indtast dit brugernavn og din adgangskode fra din internetudbyder og klik på **Næste**.
5. Indtast navnet på denne forbindelse og klik på **Næste**.



6. Klik på **Afslut** for at anvende indstillingerne eller klik på **Tilbage** for at foretage ændringer.

