

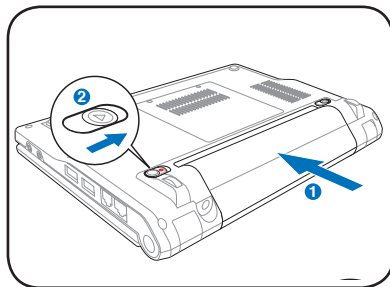


# **Ghid rapid de Utilizare**

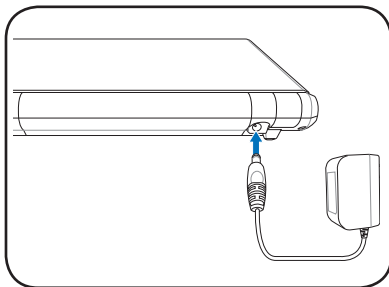
# Pornirea notebook-ului dvs. Eee PC

Acestea sunt doar instrucțiuni de bază pentru utilizarea notebook-ului Eee PC. Pentru mai multe informații, citiți tot manualul.

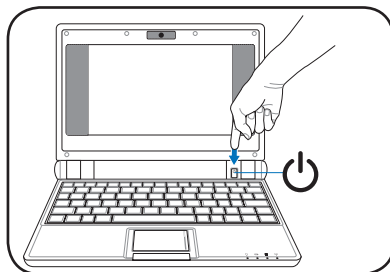
## 1. Instalarea acumulatorului



## 2. Conectați alimentatorul la sursa de curent



## 3. Porniți notebook-ul Eee PC



Folosirea unui alt alimentator pentru încărcarea notebook-ului Eee PC poate duce la deteriorarea acestuia. Folosirea unui alimentator c.a.-c.c. defect poate deteriora atât bateria, cât și notebook-ul Eee PC.



Când deschideți ecranul, nu apăsați pe masă, altfel balamalele se vor rupe! Nu apucați niciodată ecranul pentru a ridica notebook-ul Eee PC!



Rețineți că, pentru prelungirea duratei de viață a bateriei, aceasta trebuie să fie complet încărcată înainte de prima utilizare și ori de câte ori se descarcă.

## Indicatoare de stare

Indicatoarele de stare reprezintă diversele stări ale componentelor hardware/software.



Indicator alimentare



Indicator hard disk solid (SSD)



Indicator încărcare baterie




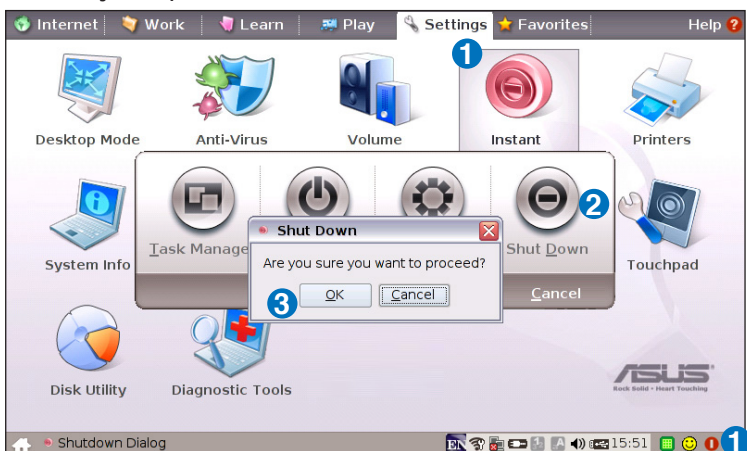
Indicator wireless

## Pornirea notebook-ului dvs. Eee PC

Respectați instrucțiunile de mai jos pentru oprirea notebook-ului dvs. Eee PC.

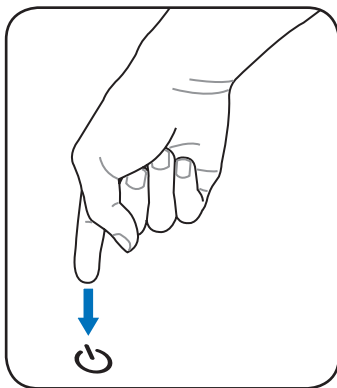
### A.

1. Faceți clic pe butonul roșu  din zona de notificare.  
Sau faceți clic pe **Închidere imediată** din fila **Setări** și selectați **Închidere**.
2. Selectați **Închidere** din caseta de dialog.
3. Selectați **OK** pentru a continua.



### B.

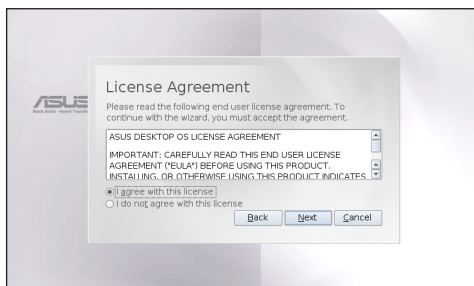
Sau apăsați direct butonul de alimentare al notebook-ului Eee PC și urmați instrucțiunile anterioare pentru închiderea acestuia.



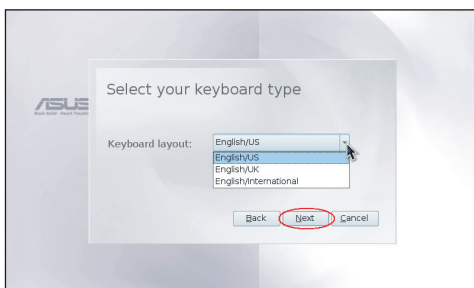
# Lansarea expertului pentru prima utilizare

La prima pornire a notebook-ului dvs. Eee PC, expertul Windows pentru prima utilizare se va lansa automat pentru a vă ghida pentru configurarea preferințelor dvs. și a vă oferi unele informații de bază. Urmăți instrucțiunile expertului pentru a încheia inițializarea.

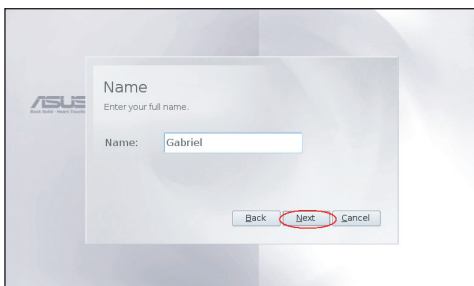
1. Bifați **Sunt de acord cu această licență** și faceți clic pe **Următorul** pentru a continua.



2. Selectați tipul de tastatură și faceți clic pe **Următorul** pentru a continua.



3. Introduceți **Nume utilizator**. Faceți clic pe **Următorul** pentru a continua.



4. Urmăți instrucțiunile de pe ecran pentru a încheia procesul de instalare.





Eee PC ASUS oferă asistență și pentru sistemul de operare Windows® XP. Consultați ghidul utilizatorului pentru instrucțiuni detaliate și note despre instalarea sistemului de operare WinXP SP2 32 biți.

# Configurarea unei conexiuni de rețea

## Conectarea la rețeaua fără fir

1. Asigurați-vă că funcția de rețea LAN fără fir este activată.

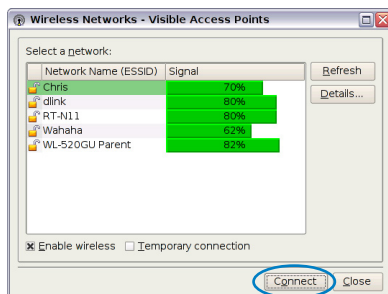


Activați funcția de rețea LAN fără fir apăsând pe  +  (<Fn> + <F2>) înainte de configurarea unei conexiuni la rețeaua fără fir.

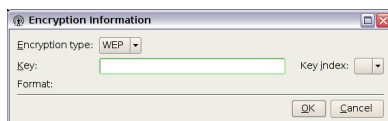
2. Faceți clic pe **Rețele fără fir** din fila **Internet**.



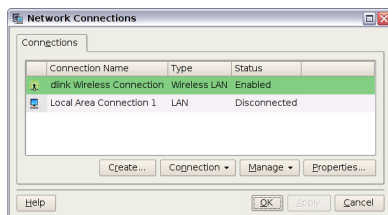
3. Selectați din listă punctul de acces fără fir la care doriți să vă conectați și faceți clic pe **Conectare** pentru realizarea conexiunii. Asigurați-vă că ați bifat caseta de dinainte de **Activare funcție fără fir**.



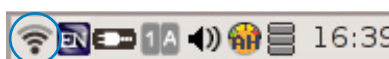
4. Este posibil ca, la conectare, să vi se ceară să introduceți o parolă.



5. După stabilirea unei conexiuni, aceasta va apărea în listă.



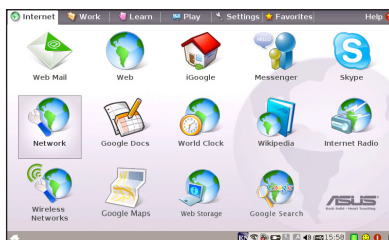
6. Puterea semnalului fără fir este indicată în zona de notificare.



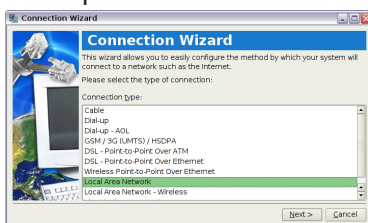
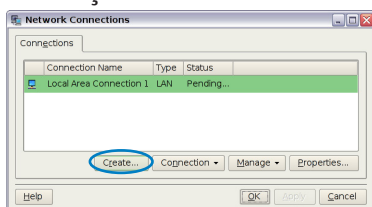
# Rețea locală

## Dacă folosiți o adresă IP dinamică:

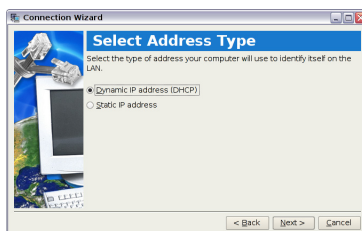
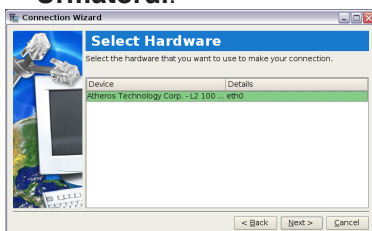
1. Din fila **Internet**, selectați **Rețea** pentru a începe configurarea.
2. Faceți clic pe **Creare** pentru a crea o conexiune la rețea.



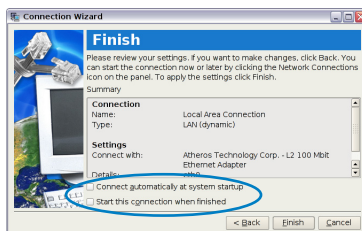
3. Selectați tipul de conexiune pe care îl utilizați și faceți clic pe **Următorul**.



4. Selectați componenta hardware pe care doriți să o utilizați pentru realizarea conexiunii și faceți clic pe **Următorul**.
5. Bifați prima opțiune „Adresă IP dinamică” (DHCP) și faceți clic pe **Următorul**.

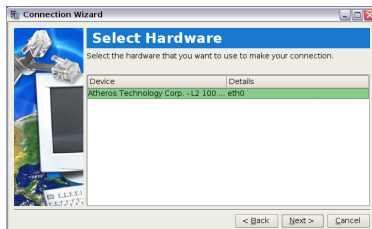
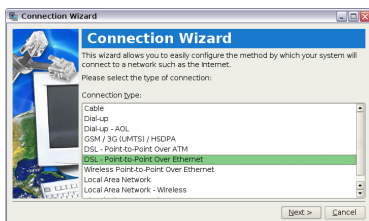


6. Introduceți un nume pentru această conexiune și faceți clic pe **Următorul**.
7. Faceți clic pe **Încheiere** pentru a aplica setările sau faceți clic pe **Înapoi** pentru a modifica. Faceți clic pe caseta de dinainte de **Conectare automată la pornirea sistemului** sau înainte de caseta **Inițializare conexiune după încheiere**, în funcție de necesitățile dvs.

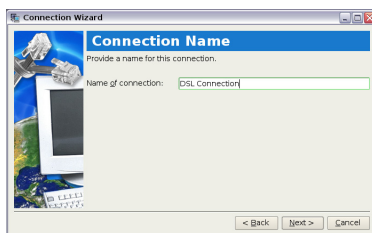


## Protocol punct la punct prin Ethernet (PPPoE)

1. Repetați pașii 1-2 din secțiunea „Dacă folosiți o adresă IP statică” pentru a începe configurarea unei rețele PPPoE.
2. Selectați tipul de conexiune pe care îl utilizați și faceți clic pe **Următorul**.
3. Selectați componenta hardware pe care doriți să o utilizați pentru realizarea conexiunii și faceți clic pe **Următorul**.



4. Introduceți-vă numele și parola de utilizator oferite de furnizorul de servicii și apăsați pe **Următorul**.
5. Introduceți un nume pentru această conexiune și faceți clic pe **Următorul**.



6. Faceți clic pe **Încheiere** pentru a aplica setările sau faceți clic pe **Înapoi** pentru a modifica.

