

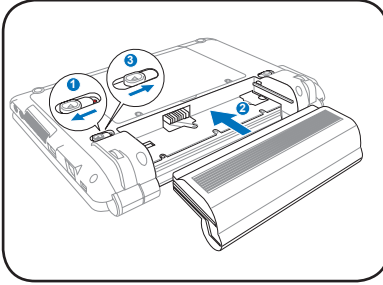


دليل الاستخدام السريع

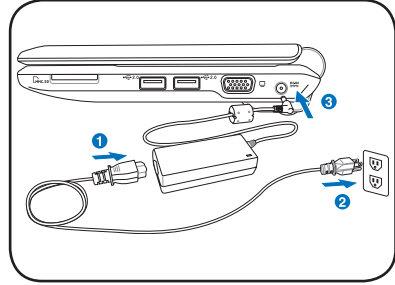
## توصيل الطاقة إلى Eee PC

فيما يلي إرشادات سريعة حول استخدام جهاز Eee PC. يرجى قراءة الدليل بالكامل للحصول على معلومات تفصيلية.

٢. قم بتوصيل محول طاقة التيار المتردد

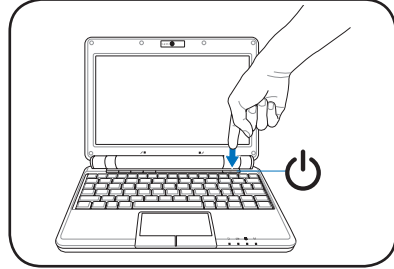


١. قم بتركيب مجموعة البطارية



٣. شغل جهاز Eee PC

قد يحدث تلف إذا كنت تستخدم مهايئ مختلف لتوصيل التيار إلى جهاز الكمبيوتر Eee PC أو إذا كنت تستخدم مهايئ جهاز الكمبيوتر Eee PC لتوصيل التيار إلى أجهزة كهربائية أخرى.



عند فتح شاشة العرض، لا تقم بالضغط عليها لأسفل على الطاولة وإلا فإن المعاليق قد تتعرض للكسر. لا يجب أبدًا رفع جهاز Eee PC باستخدام شاشة العرض!



تذكر أنك يجب أن تقوم بشحن البطارية بالكامل قبل الاستخدام لأول مرة وعند نفاذ طاقتها لزيادة العمر الافتراضي للبطارية.



## مؤشرات الحالة

تمثل مؤشرات الحالة العديد من ظروف الجهاز/ البرنامج المتنوعة.

مؤشر الحالة المعتمدة للقرص (SSD)

مؤشر اللاسلكي

مؤشر الطاقة

مؤشر شحن البطارية

## إيقاف جهاز Eee PC

اتبع الإرشادات التالية لإيقاف تشغيل Eee PC

أ.

١. انقر فوق مفتاح الطاقة الأحمر  في منطقة الإعلام.  
أو انقر فوق إيقاف التشغيل الفوري من علامة التبويب الإعدادات وحدد إيقاف التشغيل.

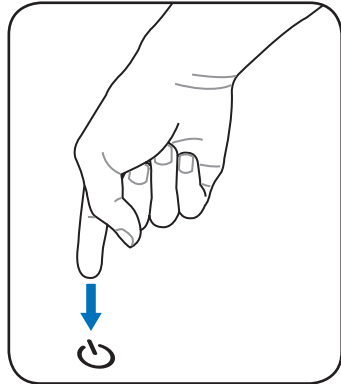
٢. حدد إيقاف التشغيل من مربع الحوار.

٣. حدد موافق للمتابعة.



ب.

أو اضغط على مفتاح الطاقة بجهاز Eee PC مباشرة، واتبع الإرشادات السابقة لإغلاق جهاز Eee PC.



## تشغيل معالج التشغيل لأول مرة

عند تشغيل جهاز Eee PC لأول مرة، سيتم تشغيل معالج التشغيل لأول مرة تلقائيًا وسيرشدك عبر تفضيلات الإعداد وبعض المعلومات الأساسية. اتبع إرشادات المعالج لإنهاء بدء التشغيل.



١. اختر أوافق على هذا الترخيص وانقر فوق التالي للمتابعة.



٢. أدخل اسم المستخدم. انقر فوق التالي للمتابعة.

٣. اتبع الإرشادات التي تظهر على الشاشة لاستكمال معالج التشغيل لأول مرة.



أيضًا يدعم جهاز Eee PC من ASUS نظام التشغيل Windows® XP. ارجع إلى دليل المستخدم للحصول على الإرشادات التفصيلية والإشعارات حول تثبيت WinXP SP2 32 بت.



# تهيئة اتصال الشبكة

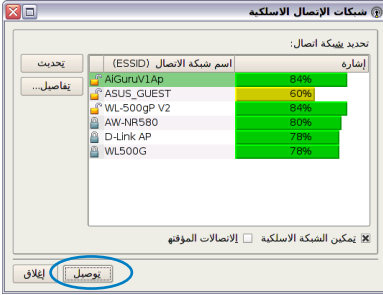
## اتصال الشبكة اللاسلكية

١. تأكد من تمكين وظيفة الشبكة المحلية اللاسلكية.

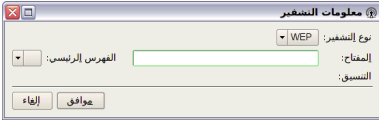
قم بتنشيط وظيفة الشبكة المحلية اللاسلكية بالضغط على  +  ( <Fn> + <F2> ) قبل تكوين اتصال الشبكة اللاسلكية إذا لزم الأمر.



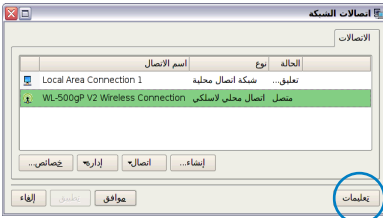
٢. انقر فوق شبكات الاتصال المحلية اللاسلكية من علامة التبويب الإنترنت.



٣. حدد نقطة الاتصال اللاسلكية التي ترغب في الاتصال بها من القائمة. وانقر فوق اتصال لإنشاء الاتصال. تأكد من اختيار المربع الموجود فوق تمكين الاتصال اللاسلكي.



٤. عند الاتصال، يجب إدخال كلمة مرور.



٥. بعد تأسيس اتصال، يتم إغلاق الاتصال في القائمة.

٦. تستطيع أن ترى أشرطة قوة الإشارة اللاسلكية في شريط مهام نظام التشغيل.

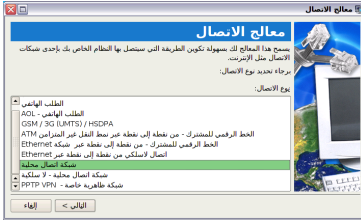
## الشبكة المحلية

### استخدام IP حيوي:

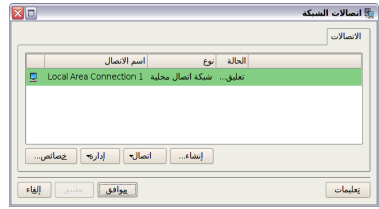
١. من علامة التبويب الإنترنت،  
حدد شبكة الاتصال لبدء التهيئة.



٣. حدد نوع الاتصال المستخدم  
وانقر فوق التالي.



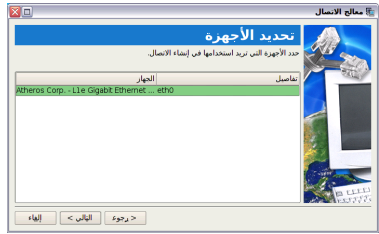
٢. انقر فوق إنشاء لإنشاء اتصال  
شبكة.



٥. أدخل اسم هذا الاتصال وانقر  
فوق التالي.



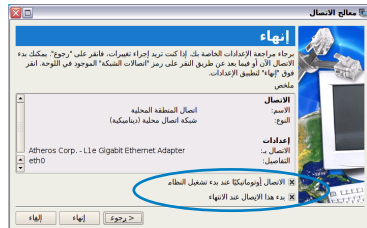
٤. أدخل اسم المستخدم وكلمة المرور  
وانقر فوق التالي.



٦. أدخل اسم هذا الاتصال وانقر فوق التالي.

٧. انقر فوق إنهاء لتطبيق الإعدادات

وانقر فوق السابق لإجراء  
التغييرات. انقر فوق المربع  
الموجود قبل الاتصال تلقائياً عند  
بدء تشغيل الجهاز أو قبل المربع  
ابدأ هذا الاتصال عند الانتهاء  
حسب احتياجاتك.



## بروتوكول نقطة إلى نقطة عبر (Ethernet PPPoE)

١. كرر الخطوات من ١ إلى ٢ باستخدام IP ثابت لبدء تهيئة شبكة اتصال PPPoE.

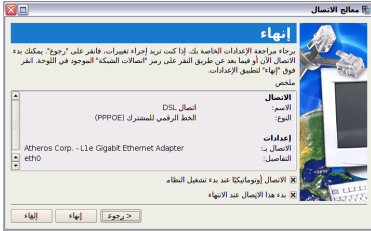
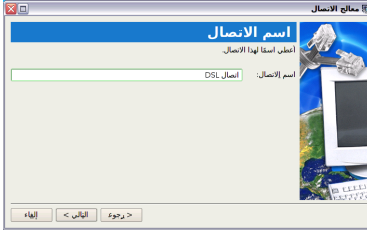
٢. حدد نوع الاتصال المستخدم وانقر فوق التالي.

٣. حدد الجهاز الذي تريد استخدامه لإجراء الاتصال وانقر فوق التالي.



٤. قم بإدخال اسم المستخدم وكلمة المرور الخاصين بك من موافر الخدمة لديك ثم انقر على التالي.

٥. أدخل اسمًا لهذا الاتصال وانقر فوق التالي.



٦. انقر فوق إنهاء لتطبيق الإعدادات أو انقر فوق السابق لإجراء تغييرات.

