

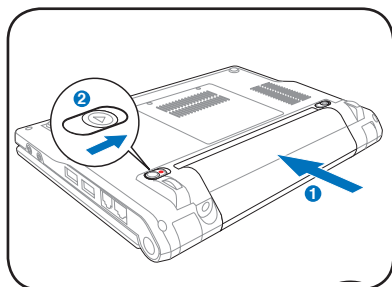


Guide d'utilisation rapide

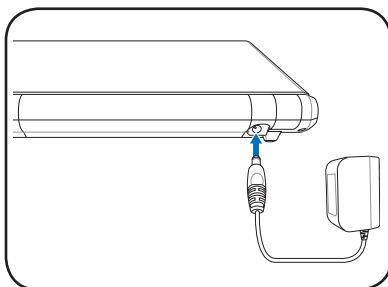
Mettre sous tension votre Eee PC

Vous trouverez ci-dessous quelques instructions rapides pour utiliser votre Eee PC. Lisez le manuel complet pour des informations détaillées.

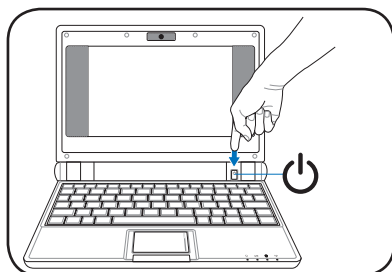
1. Installez le bloc batterie



2. Branchez l'adaptateur électrique



3. Allumez le Eee PC



Des dégâts peuvent survenir si vous utilisez un adaptateur différent pour alimenter le Eee PC. Vous pouvez endommager à la fois le(s) bloc(s) batterie(s) et le Eee PC si vous utilisez un adaptateur AC-DC défaillant.



Veillez à ne pas ouvrir au maximum l'écran car cela pourrait endommager les charnières ! Ne soulevez jamais le Eee PC par son écran !



N'oubliez pas de charger complètement la batterie avant la première utilisation et à chaque fois qu'elle est déchargée afin de prolonger sa durée de vie.

Témoins d'état

Les témoins d'état représentent les différents états matériels/logiciels.



Témoin d'alimentation



Témoin Disque semi-conducteur
(Solid-State ou SSD)



Témoin de charge batterie




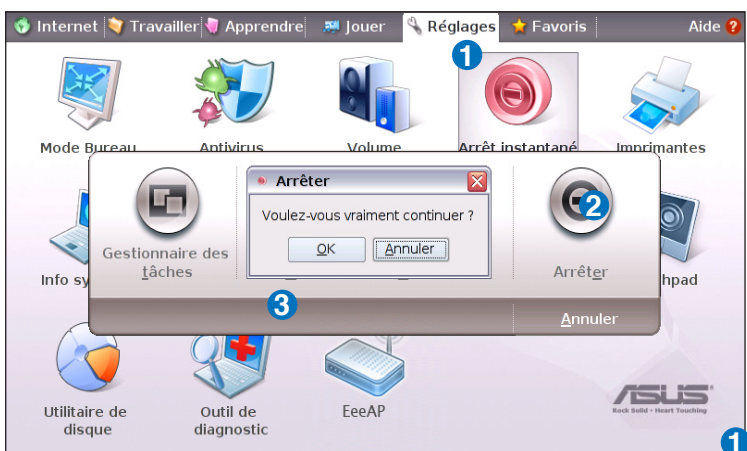
Témoin sans fil

Mettre hors tension votre Eee PC

Suivez les instructions ci-après pour éteindre votre Eee PC.

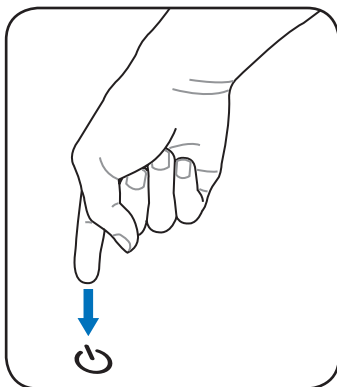
A.

1. Cliquez sur le bouton d'alimentation rouge  de la zone de notification.
Ou bien, sous l'onglet **Réglages**, cliquez sur **Arrêt instantané**, puis sur **Arrêter**.
2. Sélectionnez **Arrêter** dans la boîte de dialogue.
3. Cliquez sur **OK** pour poursuivre.



B.

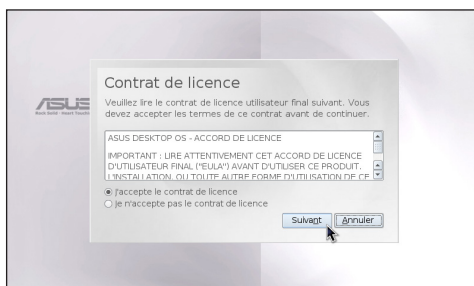
Ou bien, appuyez directement sur le bouton d'alimentation du Eee PC et suivez les instructions précédentes pour éteindre votre Eee PC.



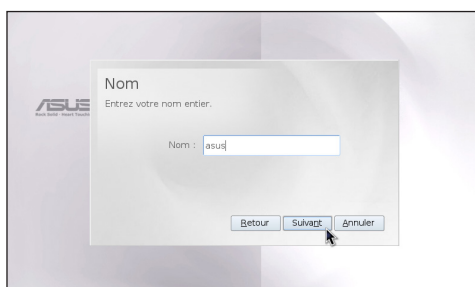
Lancer l'Assistant de première utilisation

Lorsque vous démarrez le Eee PC pour la première fois, l'Assistant de première utilisation se lance automatiquement et vous guide dans le processus de configuration. Suivez les instructions de l'Assistant pour terminer le démarrage.

1. Basculez sur **J'accepte le contrat de licence** et cliquez sur **Suivant** pour continuer.



2. Saisissez votre **Nom d'utilisateur**. Cliquez sur **Suivant** pour continuer.



3. Suivez les instructions à l'écran pour terminer l'Assistant de première utilisation.



Le Eee PC d'ASUS prend également en charge le système d'exploitation Windows® XP. Référez-vous au manuel d'utilisation pour les instructions détaillées et les notices d'installation du système d'exploitation WinXP SP2 32 bits.

Configurer une connexion au réseau

Connexion au réseau sans fil

1. Assurez-vous que la fonction WiFi est activée.

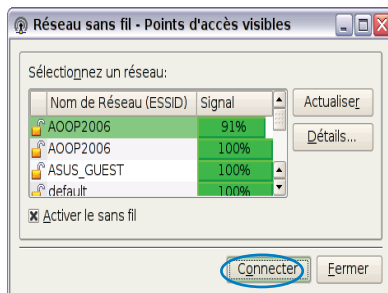


Activez la fonction WiFi en appuyant sur + (<Fn> + <F2>) avant de configurer une connexion réseau sans fil si nécessaire.

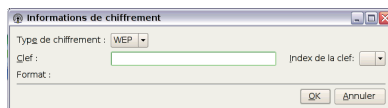
2. Sous l'onglet **Internet**, cliquez sur **Réseau sans fil**.



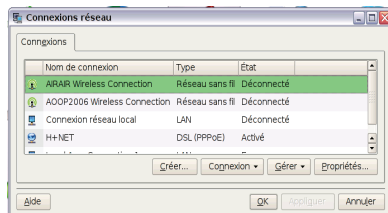
3. Sélectionnez depuis la liste, le point d'accès sans fil auquel se connecter et cliquez sur **Connecter** pour établir la connexion. Assurez-vous d'avoir activé la case à cocher **Activer le sans fil**.



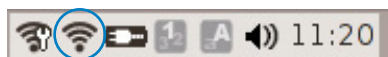
4. Un mot de passe peut vous être demandé pour vous connecter.



5. Une fois la connexion établie, celle-ci s'affiche dans la liste.



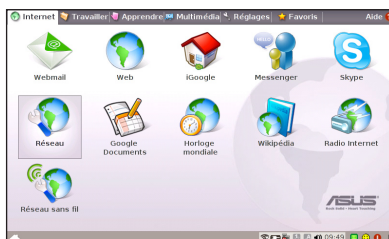
6. Les barres indiquant la force du signal sans fil sont visibles dans la zone de notification.



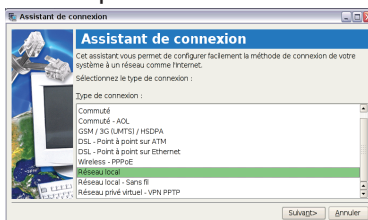
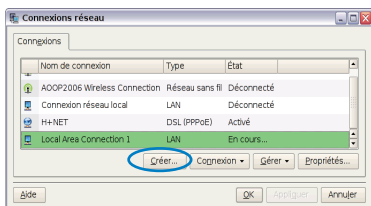
Réseau local

Utilisation d'une IP dynamique :

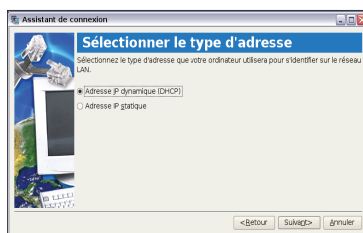
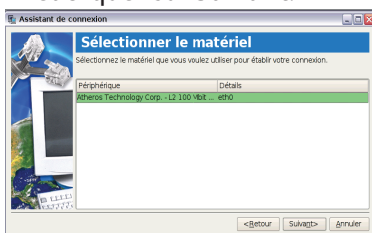
1. Sous l'onglet **Internet**, cliquez sur **Réseau** pour démarrer la configuration.



2. Cliquez sur **Créer** pour créer une connexion réseau.
3. Sélectionnez le type de connexion que vous utilisez et cliquez sur **Suivant**.



4. Choisissez le matériel que vous voulez utiliser pour effectuer votre connexion et cliquez sur **Suivant**.
5. Cliquez sur Adresse IP dynamique (DHCP) puis sur **Suivant**.



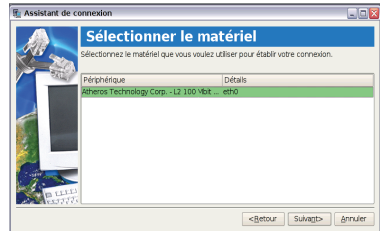
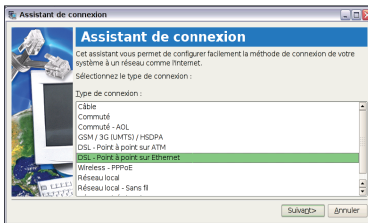
6. Nommez la connexion et cliquez sur **Suivant**.

7. Cliquez sur **Terminer** pour appliquer les réglages ou cliquez sur **Retour** pour effectuer des modifications. Activez la case à cocher **Connecter automatiquement au démarrage du système** ou la case **Démarrer cette connexion une fois terminé** en fonction de vos besoins.

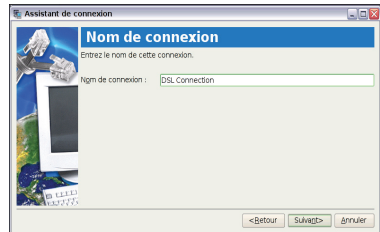
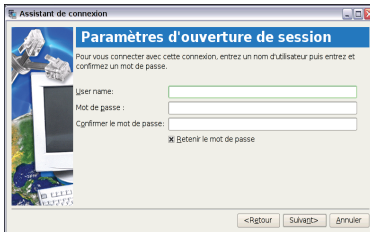


PPPoE (Point-to-Point Protocol over Ethernet)

1. Répétez les étapes 1~2 de Utilisation d'une IP statique pour démarrer la configuration d'un réseau PPPoE.
2. Sélectionnez le type de connexion que vous utilisez et cliquez sur **Suivant**.
3. Choisissez le matériel que vous voulez utiliser pour effectuer votre connexion et cliquez sur **Suivant**.



4. Entrez votre nom d'utilisateur et le mot de passe pour accéder à votre fournisseur de service, puis cliquez sur **Suivant**.
5. Nommez la connexion et cliquez sur **Suivant**.



6. Cliquez sur **Terminer** pour appliquer les réglages ou cliquez sur **Retour** pour effectuer des modifications.

