



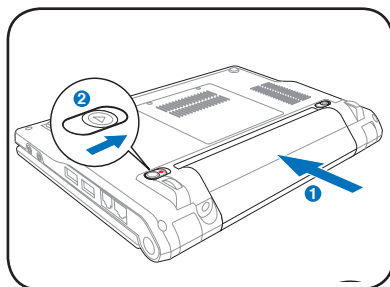
Windows® XP Edition

Краткое руководство

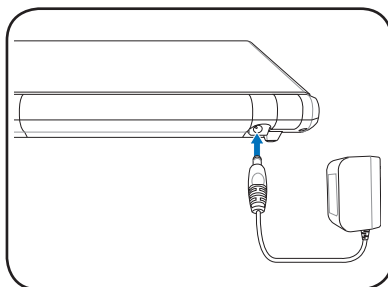
Включение Еее РС

Здесь приведены только краткие инструкции по использованию Еее РС. Дополнительную информацию смотрите в руководстве пользователя.

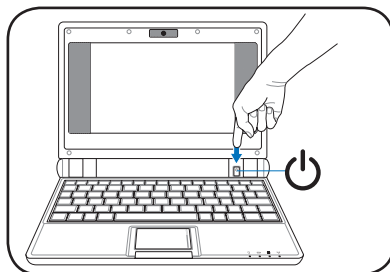
1. Установка аккумулятора



2. Подключение блока питания



3. Включение Еее РС



Использование другого блока питания может повредить Еее РС. Неисправный блок питания может повредить аккумулятор и Еее РС.



При открывании не откидывайте крышку до конца, чтобы не сломать шарниры! Никогда не поднимайте компьютер за крышку!



Не забудьте полностью зарядить аккумулятор перед использованием в первый раз, это также продлит его срок службы.

Индикаторы

Индикаторы показывают состояние устройства.



Индикатор питания



Индикатор заряда аккумулятора



Индикатор твердотельного диска (SSD)

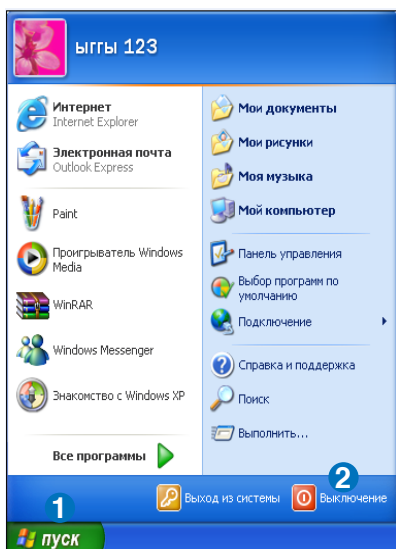


Индикатор беспроводной сети

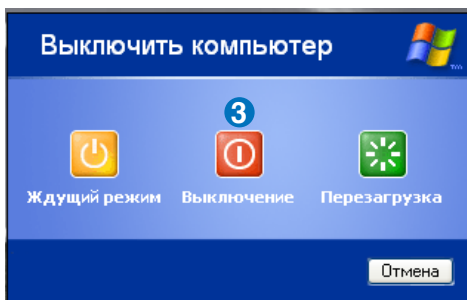
Выключение Еее PC

Для выключения Еее PC выполните следующие инструкции.

1. Для отображения меню нажмите кнопку **Пуск** расположенную в нижнем левом углу экрана.
2. Выберите **Выключение**.



3. Выберите **Выключение** для выключения Еее PC.




Первое включение



При включении Еее РС в первый раз появится мастер конфигурации Windows, который предоставит основную информацию и поможет сконфигурировать некоторые параметры. Для завершения инициализации следуйте инструкциям мастера.

Настройка сети

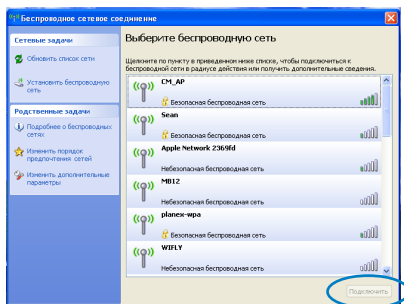
Беспроводное соединение

1. Дважды щелкните по иконке беспроводной сети  находящейся в панели задач.



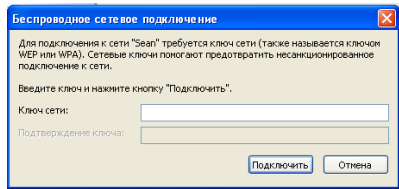
Если иконки нет в панели задач: перед настройкой соединения включите функцию беспроводной сети, нажав  +  (<Fn> + <F2>).

2. Выберите точку доступа для подключения и нажмите **Подключить**.

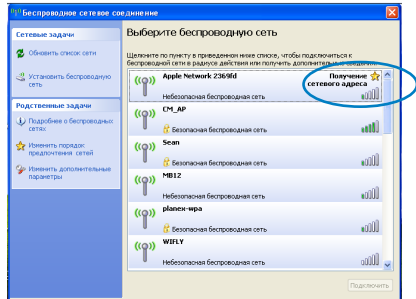


Если вы не нашли желаемую точку доступа, нажмите **Обновить список сетей** для обновления списка.

3. При подключении, возможно, нужно ввести пароль.





4. После установки подключения, оно появится в списке.



5. В панели задач появится иконка беспроводной сети.




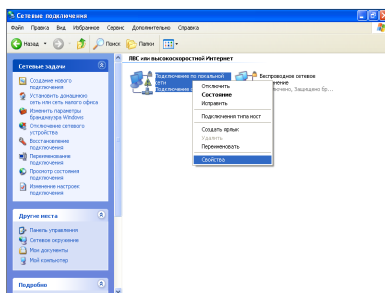
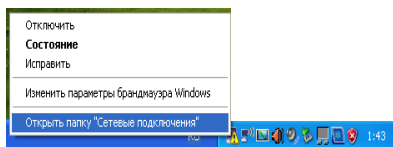
Иконка беспроводной сети исчезнет после отключения беспроводной сети клавишами  +  (<Fn> + <F2>).

Проводное соединение

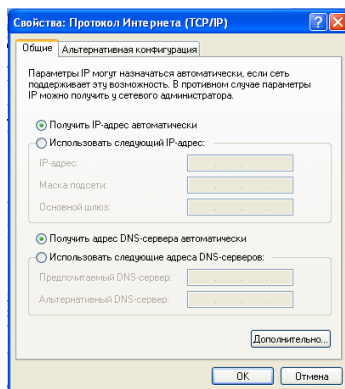
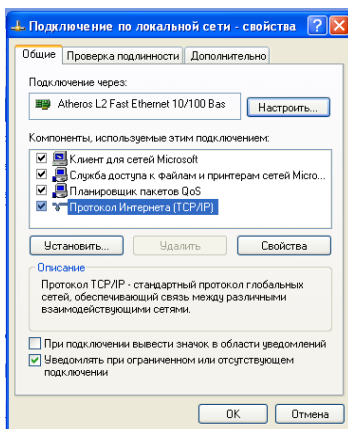
Для установки проводного соединения выполните следующие инструкции:

Использование динамического IP:

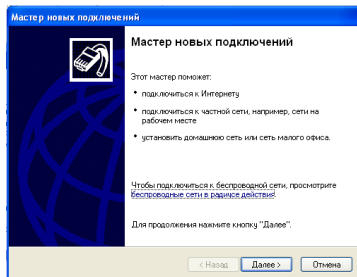
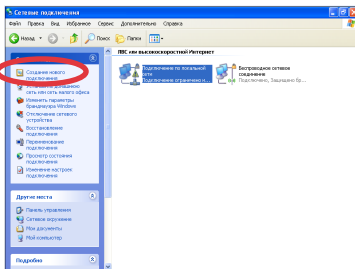
1. Дважды щелкните правой кнопкой мыши по иконке проводной сети  в панели задач и выберите **Открыть папку «Сетевые подключения»»**.
2. Дважды щелкните правой кнопкой мыши по **Подключение по локальной сети** и выберите **Свойства**.



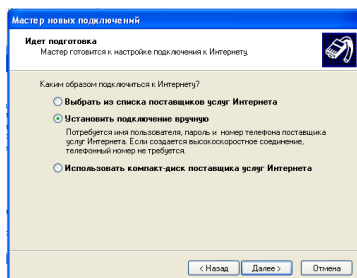
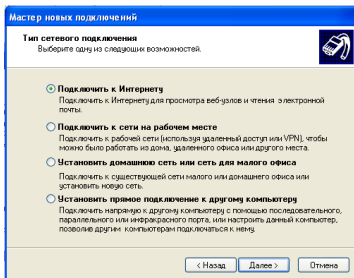
3. Выберите **Internet Protocol (TCP/IP)** и нажмите **Свойства**.
4. Выберите **Получить IP-адрес автоматически** и нажмите **ОК**.



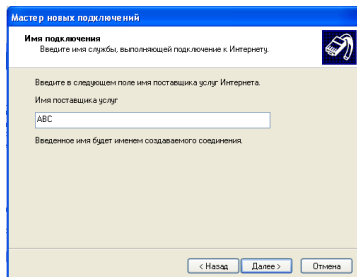
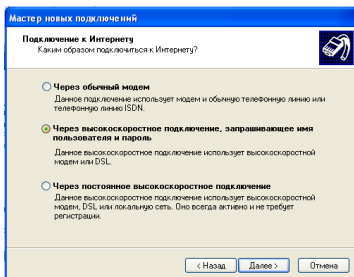
5. Нажмите **Создание нового подключения** для запуска мастера подключений.
6. Нажмите **Далее**.



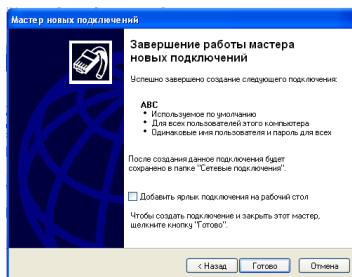
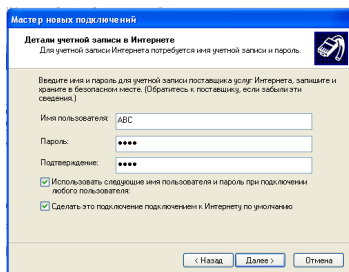
7. Выберите **Подключить к Интернету** и нажмите **Далее**.
8. Выберите **Установить подключение вручную**.



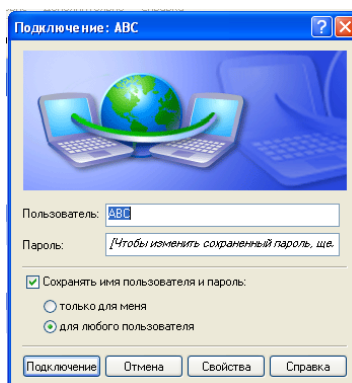
9. Выберите тип соединения и нажмите **Далее**.
10. Введите название провайдера и нажмите **Далее**.



11. Введите имя пользователя и 12 Нажмите **Готово**.
пароль. Нажмите **Далее**.



13. Введите имя пользователя и пароль. Нажмите **Подключение**.



Использование статического IP:

1. Повторите шаги 1–3 из раздела “Использование динамического IP”.
2. Выберите **Использовать следующий IP-адрес**.
3. Введите IP адрес, маску подсети и шлюз.
4. Если необходимо, введите адреса DNS серверов.
5. После ввода всех значений нажмите **ОК**.



Если у вас имеются проблемы при подключении к сети, обратитесь к вашему провайдеру (ISP).