

T4040



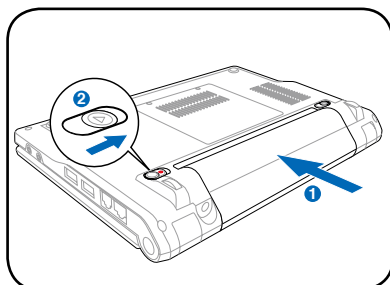
# 快速使用指南

15G06Q047030

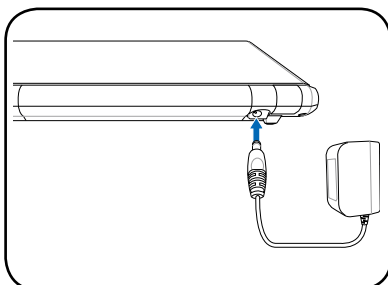
# 開機

在本快速使用指南中，以簡易的圖示來說明如何使用您的 Eee PC，您可以參考使用手冊來獲得更詳細、完整的使用方法。

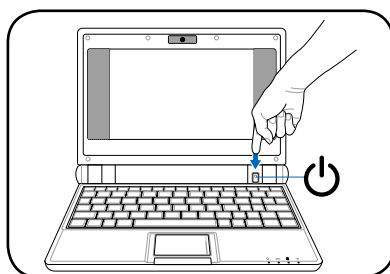
## 1. 安裝電池。



## 2. 接上電源。



## 3. 開機。



- 請使用 Eee PC 專用的電源供應器。
- 在您第一次使用 Eee PC 之前，請先將電池的電量充飽，以延長電池的使用壽命。



當您將螢幕打開的時候，請不要將螢幕用力往下/往後壓，這麼做可能會導致螢幕與鍵盤中間的轉軸斷裂。此外，要移動您的 Eee PC 時，請勿握住螢幕將電腦拿起。

# 狀態指示燈

狀態指示燈用來顯示硬體/軟體的使用狀態。



電源指示燈



充電指示燈



固態硬碟（SSD）存取指示燈




無線網路指示燈

# 關機

請依照以下步驟來將您的 Eee PC 關機。

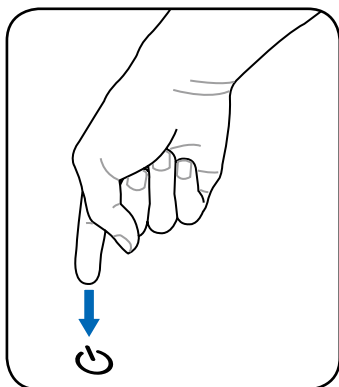
## A.

1. 點選工作列上的關機圖示 ；  
或是點選 設定 標籤頁 > 快速關機；  
或直接按下電腦的電源開關。
2. 從彈出式的視窗中點選 關機。
3. 點選 確認 即可關機。



## B.

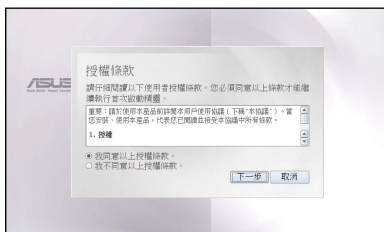
按住電腦的電源按鈕直到電腦關機為止。



# 首次開機

當您第一次開始使用 Eee PC 時，開機之後會自動啟動 **首次啟動精靈**，引導您建立個人化設定與輸入一些簡單的基本資料。請依照以下的步驟來完成初始化設定。

1. 第一次開機會出現授權條款版權聲明，點選 **我同意以上授權條款**，然後按 **下一步**。



2. 輸入您的使用者名稱。按 **下一步**。
3. 依照螢幕上的指示來完成設定。



Eee PC 支援安裝 Windows XP 作業系統，請參考使用手冊的詳細說明來安裝 Windows XP Service Pack 2 32-bit 作業系統。



## 輸入法



- 您可以直接點選螢幕下方工作列上的圖示來選擇其他的輸入法。




- 您也可以按下 <Ctrl> + <Space bar>（空白鍵）在中/英文輸入法之間切換。
- 當您切換至中文輸入法時，可以按下 <Ctrl> + <Shift>，依照您的需求選擇想要使用的中文輸入法。

## 設定網路連線

### 無線網路連線設定

1. 請先確認是否已開啟無線網路功能，若是開機後沒有自動偵測到無線網路，請按下  + （<Fn> + <F2>）來啟動無線網路功能。

2. 在 **網際網路** 標籤頁中點選 **無線網路**。

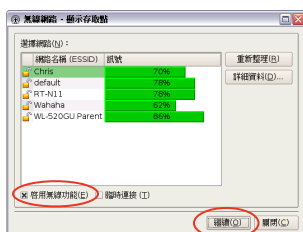
或是在工作列的無線網路圖示  
 上用滑鼠點二下。



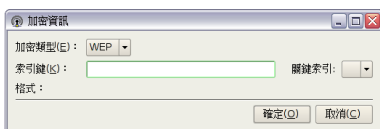
3. 從搜尋到的網路清單中選擇想要連線的網路，然後點選 **繼續** 來建立連線。



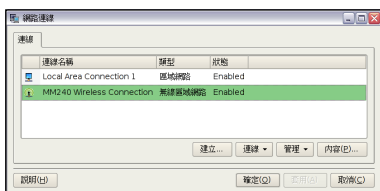
請確認 **啟用無線功能** 項目已經勾選。



4. 當要與該網路節點連線的時候，可能需要輸入密碼。



5. 當連線建立完成後，就會出現在網路連線清單中。



6. 連線建立完成後，在工作列上還可以看到無線網路的訊號強度圖示。



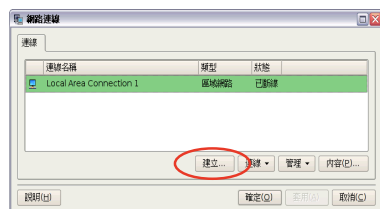
## 區域網路

### 使用固定 IP：

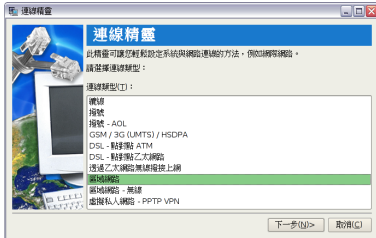
1. 在 **網際網路** 標籤頁中點選 **網路設定** 來設定您的網路連線。



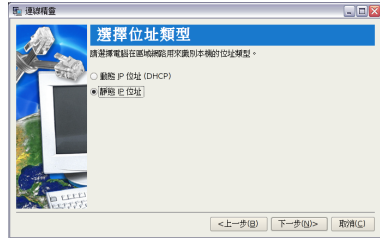
2. 點選 **建立** 啟動連線精靈來建立一個新的連線。



3. 選擇想要使用的連線類型，然後點選 下一步。



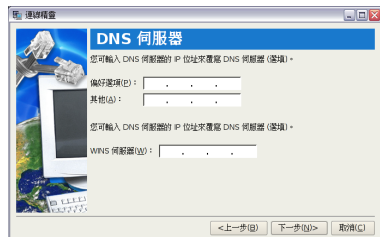
4. 勾選 靜態 IP 位址，點選 下一步。



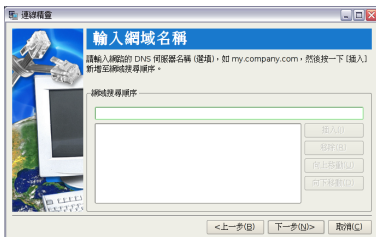
- 輸入 IP 位址、子網路遮罩、預設閘道。請向您的網路服務供應商取得正確的 IP 設定資料。



6. 在 DNS 設定部份通常不需要自行輸入設定位址，若是您想要自行設定 DNS 與 WINS 位址，在 DNS 伺服器輸入偏好選項、其他與 WINS 伺服器 的位址。請向您的網路管理員取得正確的 IP 設定資料。



7. 輸入 DNS 網域名稱，或是也可以直接點選 下一步。



8. 為您的連線網路輸入名稱，然後點選 **下一步**。

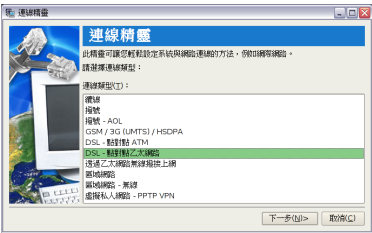


9. 設定完成後則點選 **完成**，若要變更設定則點選 **上一步**。

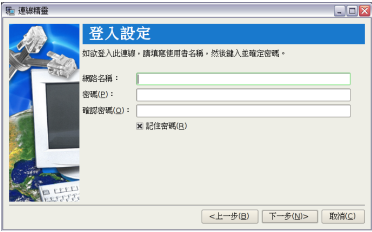


# 乙太網路點對點傳輸 (Point-to-Point Protocol over Ethernet, PPPoE)

1. 依照「使用固定 IP」的步驟 1~2 來開始建立一個使用 PPPoE 網路連線設定。
2. 選擇想要使用的連線類型，然後點選 **下一步**。
3. 選擇想要用來建立連線的硬體裝置，然後點選 **下一步**。



4. 輸入使用者名稱與密碼，然後點選 **下一步**。
5. 在連線名稱欄位輸入您自訂的網路名稱，然後點選 **下一步**。



6. 設定完成後則點選 **完成**，若要變更設定則點選 **上一步**。



[illegible]