

Eee PC

Windows® XP Edition

빠른 사용 설명서

Eee PC 8G

Eee PC 4G

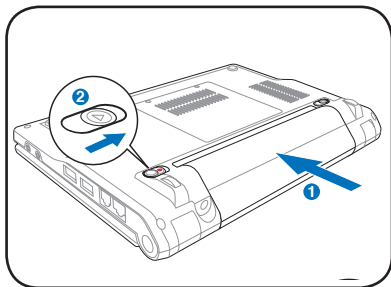
Eee PC 4G Surf



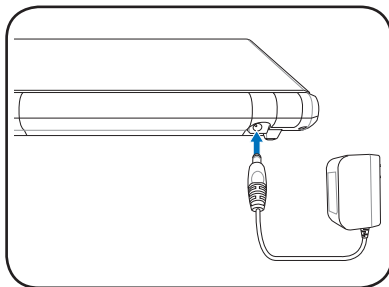
Eee PC 전원 켜기

본 설명서는 Eee PC 사용을 위한 간단한 설명만을 제공합니다.
보다 자세한 정보는 사용자 설명서를 참고해 주십시오.

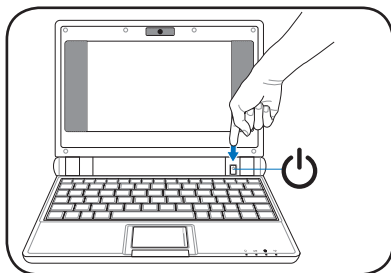
1. 배터리팩을 설치해 주십시오.



2. AC 전원 어댑터를 연결해 주십시오.



3. Eee PC를 켜 주십시오.



디스플레이 패널을 열 경우 너무 강한 힘을 주면, 힌지가 부러질 수 있습니다! Eee PC의 디스플레이 패널을 잡고 본체를 이동하지 마십시오.



첫 사용시 배터리를 완전히 충전시켜 주십시오. 배터리의 수명을 늘리기 위해 매 사용시마다 배터리가 완전히 방전될 때까지 사용해 주십시오.

상태 표시등

상태 표시등은 하드웨어/소프트웨어의 다양한 상태를 나타냅니다.



전원 표시등



배터리 충전 표시등



SSD (Solid State Disk) 표시등



무선 표시등

Eee PC 시스템 종료하기

Eee PC를 종료하려면 아래의 지시사항을 따라 주십시오.

1. 데스크탑 화면의 왼쪽 아래에 있는 **시작** 버튼을 클릭하면 시작 메뉴가 나타납니다.
2. 오른쪽의 **컴퓨터 끄기** 버튼을 클릭해 주십시오.



3. **끄기** 버튼을 선택하여 Eee PC를 종료할 수 있습니다.




시스템 시작하기



처음으로 Eee PC를 시작할 경우 Windows 마법사가 자동으로 실행되어 사용자에게 일부 기본적인 정보를 제공함과 동시에 기본 설정을 구성하도록 합니다. 마법사의 지시사항에 따라 초기화를 완료하십시오.

네트워크 연결 구성

무선 네트워크 연결

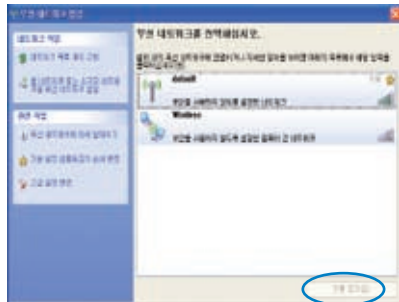
1. OS 작업 표시줄의 X 표시된 무선 네트워크 아이콘 를 더블 클릭하십시오.



작업 표시줄에 무선 네트워크 연결 아이콘이 나타나지 않으면, 무선 네트워크 연결 구성 전,  +  (<Fn> + <F2>) 키를 눌러 무선 LAN 기능을 활성화 하십시오.



2. 목록에서 연결하려는 무선 액세스 포인트를 선택하고, **연결** 버튼을 클릭하여 연결을 생성하십시오.

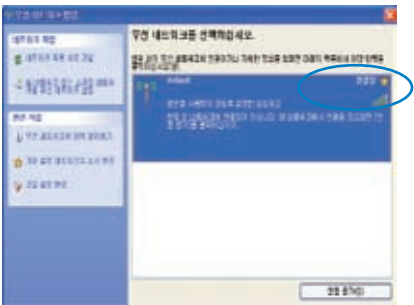


원하는 액세스 포인트를 목록에서 찾을 수 없다면, 왼쪽에서 네트워크 목록 새로 고침을 선택하여 목록을 갱신하십시오.

3. 연결을 위해 비밀번호를 입력하십시오.






4. 연결이 생성되면, 목록에 연결됨이라는 메시지가 나타납니다.



5. OS 작업 표시줄에서 무선 네트워크 아이콘을 볼 수 있습니다.




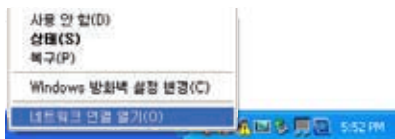
  +  (<Fn> + <F2>) 키를 눌러 WLAN 기능을 비활성화하면, 무선 연결 아이콘이 사라집니다.

LAN (Local Area Network)

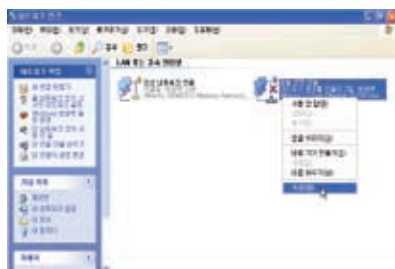
유선 네트워크를 생성하려면, 아래 지시사항을 따라 주십시오:

유동 IP 사용하기:

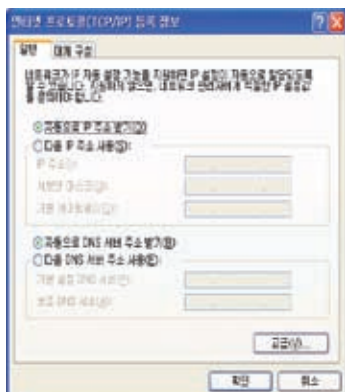
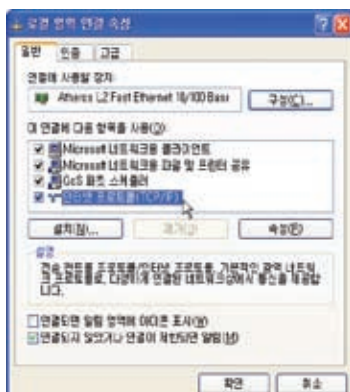
1. Windows® 작업 표시줄에 노란색 삼각형 마크 가 표시된 네트워크 아이콘을 마우스 오른쪽 버튼으로 클릭하고, **네트워크 연결 열기**를 선택해 주십시오.



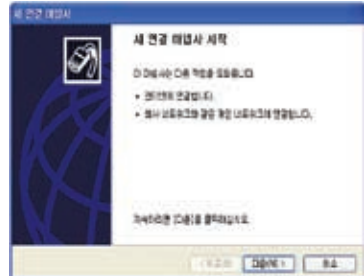
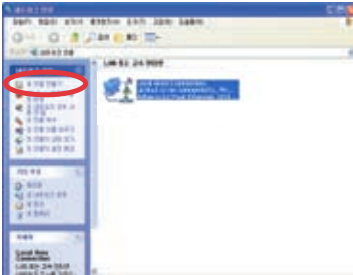
2. **Local Area Connection**에 마우스 오른쪽 버튼을 클릭하고, **속성**을 선택하십시오.



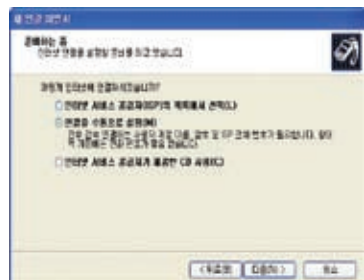
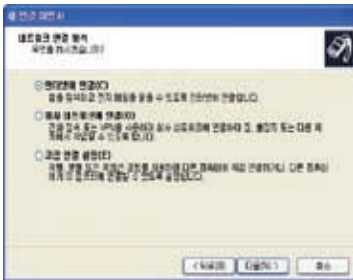
3. **Internet Protocol(TCP/IP)**가 선택된 상태에서 **속성** 버튼을 클릭하십시오.
4. 첫번째 옵션 **자동으로 IP 주소 받기**를 선택하고, **확인** 버튼을 눌러 구성을 완료하십시오.



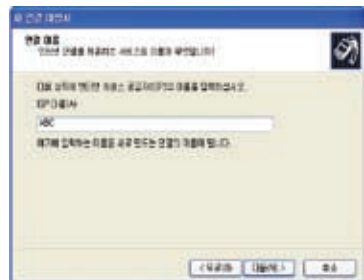
5. 새 연결 만들기를 클릭하면, 6. 다음을 클릭해 주십시오.
새 연결 마법사가 시작됩니다.



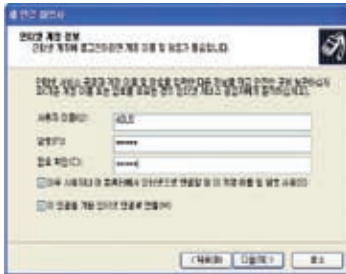
7. 인터넷에 연결을 선택하고, 8. 연결을 수동으로 설정 항목을 선택해 주십시오.



9. 연결 방식을 선택하고, 다음을 10. ISP의 이름을 입력하고, 다음을 클릭해 주십시오.



11. 사용자 이름과 암호를 입력 하고, 다음을 클릭하십시오. 12 구성을 완료하고, 마침을 클릭해 주십시오.



13. 사용자 이름과 암호를 입력 하고, **연결**을 클릭하면 인터넷에 연결됩니다.



고정 IP 사용하기:

1. 유동 IP 사용하기의 단계 1~3을 실행해 주십시오.
2. 두번째 옵션 **다음 IP 주소 사용**을 선택하십시오.
3. 서비스 공급자가 제공한 IP 주소, 서브넷 마스크 및 기본 게이트웨이를 입력하십시오.
4. 필요하다면, 기본 설정 DNS 서버와 보조 DNS 서버의 주소를 입력하십시오.
5. 모든 관련 값을 입력한 후에 **확인** 버튼을 누르면 네트워크 연결이 생성됩니다.



네트워크에 연결하는데 문제가 발생하면, ISP (Internet Service Provider)에 문의해 주십시오.