



J4156

*Eee PC*

**Windows® XP Edition**

**クイックユーザーガイド**

15G06Q067050

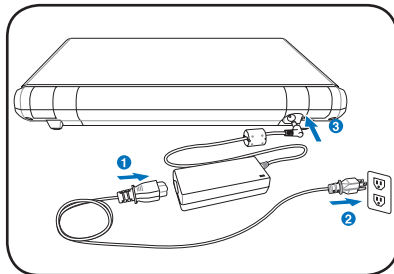
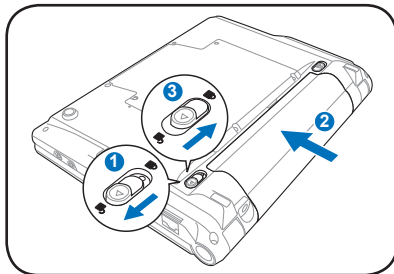




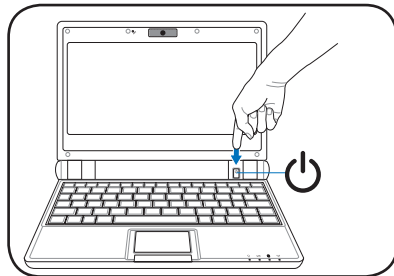
## Eee PCの電源をオンにする

Eee PCの基本的な取り扱い方の説明です。詳細についてはユーザーマニュアルをご覧ください。

### 1. バッテリーパックの取り付け 2. AC電源アダプタの接続



### 3. 電源をONにする



指定外のアダプタで本製品に電力を供給しないでください。故障の原因となります。また、故障したACアダプタの使用はバッテリーパックと本製品の破損の原因となります。



ディスプレイを無理に開かないでください。ヒンジを破損する原因となります。また、ディスプレイを持ってEee PC本体を持ち上げないでください。



初めてバッテリーを使用する際、または残りの電力が少なくなったときはフル充電することをお勧めします。

## ステータスインジケータ

ステータスインジケータにより、ハードウェア/ソフトウェアの状態を確認することができます。



電源インジケータ



ハードディスクドライブ  
(HDD) インジケータ



バッテリー充電インジケータ



無線インジケータ

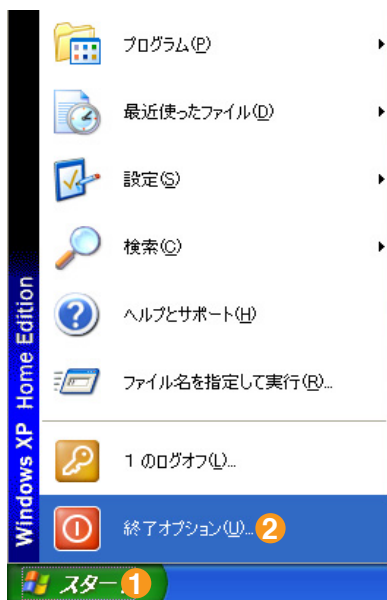




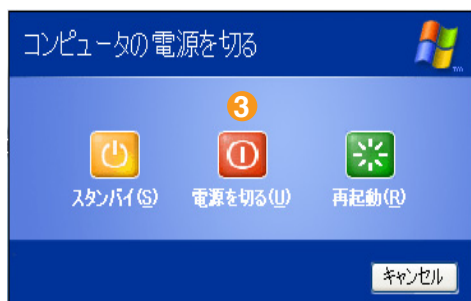
## シャットダウンする

手順:

1. 「スタート」ボタンをクリックし、スタートメニューを表示します。
2. 「終了オプション」をクリックします。



3. 「電源を切る」をクリックして、シャットダウンします。





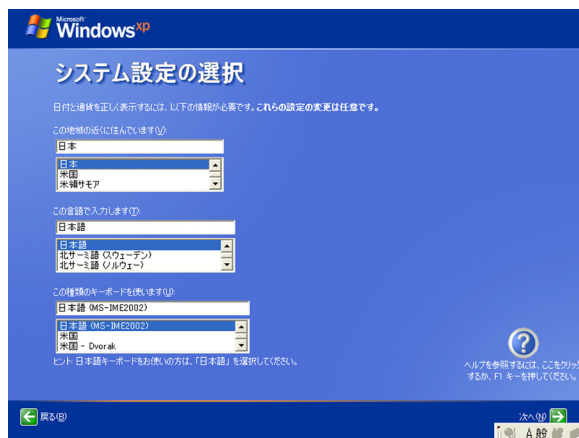
## 初めて起動する

Eee PC を初めて起動するときは、Windows のセットアップ用のウィザードが自動的に起動します。ウィザードの指示に従って、セットアップを実行してください。

1. 電源を入れてください。Windows XP の初期設定開始画面が現れます。「次へ (N)」をクリックしてください。

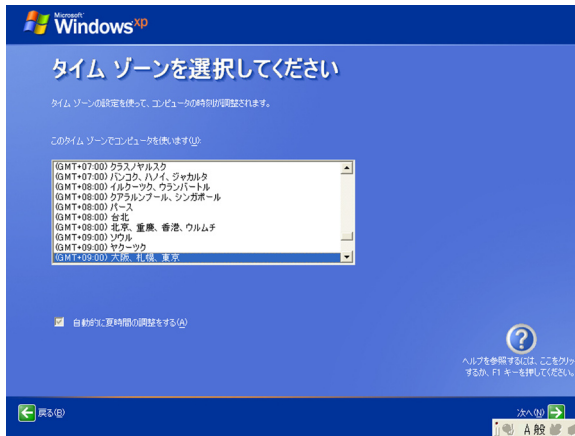


2. 地域や言語、キーボードの設定が使用する環境に合っていることを確認してください。誤りがなければ「次へ (N)」をクリックしてください。





3. タイムゾーンがお使いの環境と合っているか確認してください。誤りがなければ「次へ(N)」をクリックしてください。

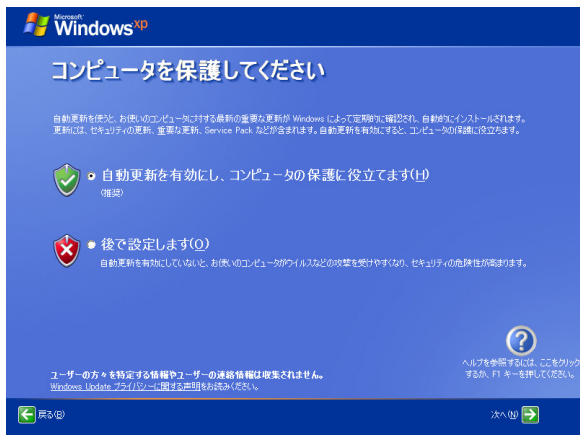


4. 「同意します(Y)」にチェックを入れてください。その後、「次へ(N)」をクリックしてください。

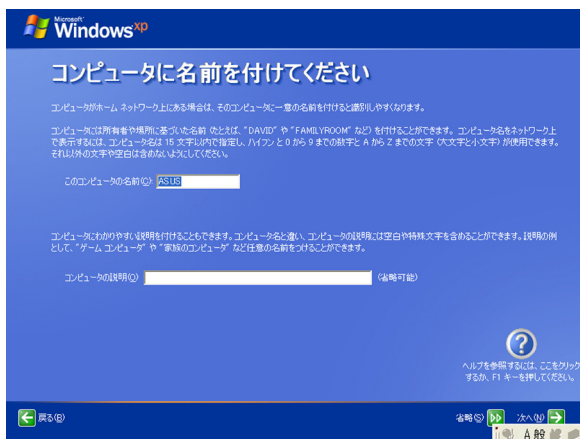




5. コンピュータ保護に関しての設定選択画面です。任意で選択してください。チェックを入れた後、「次へ(N)」をクリックしてください。



6. コンピュータの設定画面です。任意で設定してください。特に設定する必要がなければ「省略(S)」をクリックしてください。





7. インターネット接続の設定画面です。任意で設定してください。特に設定する必要がなければ「省略(S)」をクリックしてください。

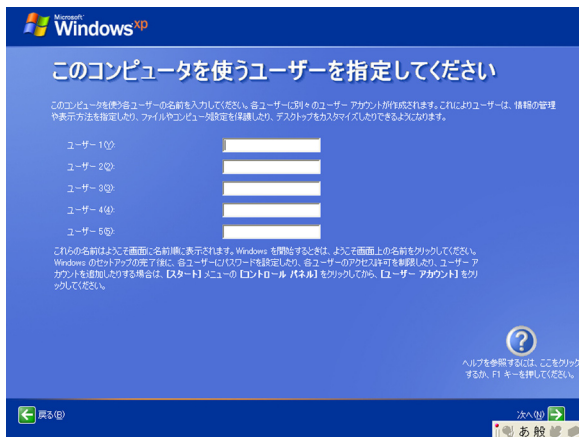


8. Microsoft へのユーザー登録の選択画面です。任意で選択し、チェックを入れてください。チェックを入れた後、「次へ(N)」をクリックしてください。





9. コンピュータ名を任意で入力してください。その後、「次へ(N)」をクリックしてください。



10. 以上で設定は完了です。「完了(F)」をクリックしてください。









## ネットワーク接続

### 無線ネットワーク接続を構築する

1. 通知エリアにある無線ネットワークアイコン  をダブルクリックします。



タスクバー上に無線接続アイコンが表示されない場合は、無線ネットワーク接続の構築の前に、 +  (<Fn> + <F2>) を押して無線LAN機能を有効にします。

2. リストから接続する無線アクセスポイントを選択し、「接続」をクリックします。

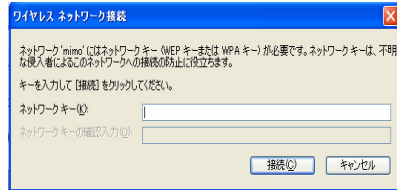


アクセスポイントが表示されない場合は、左メニューの「ネットワークの一覧を最新の情報に更新」をクリックし、再検索してください。

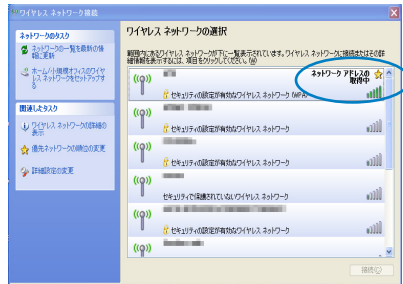




3. 接続の過程で、ネットワークキーの入力が必要な場合があります。





4. 接続が確立すると、右の写真のようにアクセスポイント名の横に「接続」等の接続状態が表示されます。



5. タスクバーのシステムトレイに無線ネットワークアイコンが表示されます。



 +  (<Fn> + <F2>) を押すと WLAN 機能が無効になり、無線接続アイコンも表示されなくなります。






## ローカルエリアネットワーク

有線ネットワーク接続を構築するには、以下の手順に従ってください。

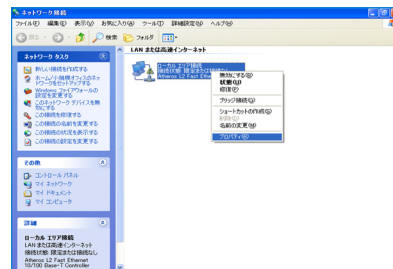
### 動的 IP を使用する

1. タスクバー上の、警告マークが表示されたネットワークアイコンを右クリックし、「ネットワーク接続を開く」を選択してください。
2. 「ローカルエリア接続」を右クリックし、「プロパティ」を選択します。

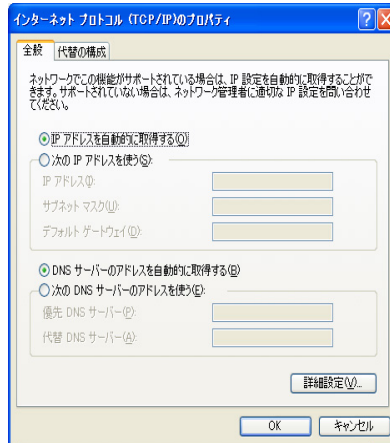
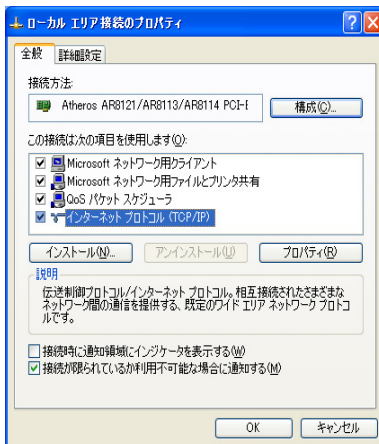
無効(Q)  
状態(S)  
修復(R)

Windows ファイアウォールの設定の変更(C)

ネットワーク接続を開く(O)



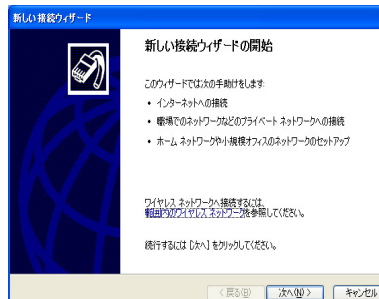
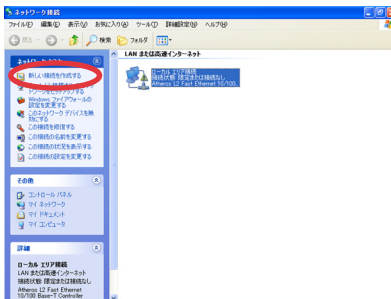
3. 「インターネットプロトコル (TCP/IP)」を選択し、「プロパティ」を選択します。
4. 「IPアドレスを自動的に取得する」を選択し、「OK」をクリックします。



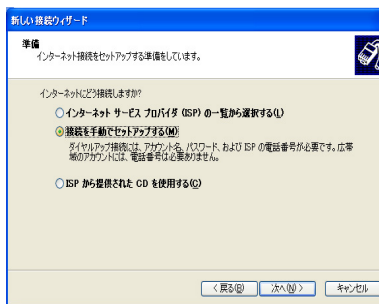
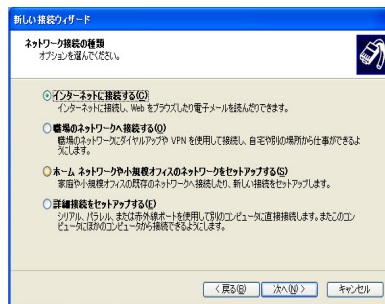


## パソコン上にIDやパスワードの設定が必要なプロバイダ様の場合(PPPoE接続)

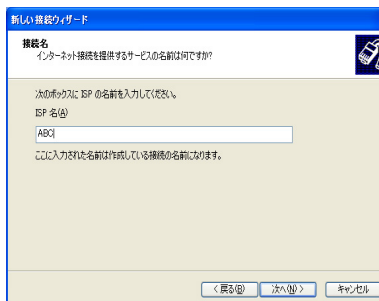
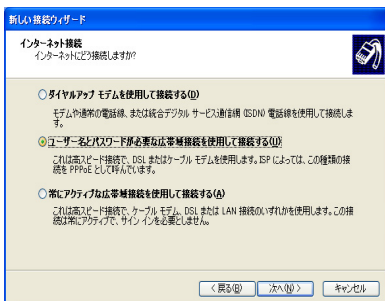
1. 「新しい接続を作成する」をクリックし、「新しい接続ウィザード」を開始します。
2. ウィザードが表示されますので、「次へ」をクリックします。



3. 「インターネットに接続する」を選択し、「次へ」をクリックします。
4. 続いて、「接続を手動でセットアップする」を選択します。

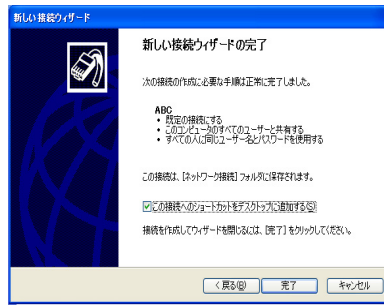
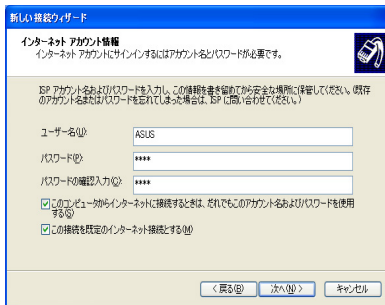


5. 接続タイプを選択し、「次へ」をクリックします。
6. ISP名を入力し、「次へ」をクリックします。





7. ユーザー名とパスワードを入力し、**次へ**をクリックします。
- 8 「**完了**」をクリックし、設定を終了します。



9. ユーザー名とパスワードを入力します。**接続**をクリックしてインターネットに接続します。



詳しくは各社プロバイダ様へお問い合わせください。

## 静的 IP を使用する

1. 静的 IP を使用する場合も、「動的 IP を使用する」の手順 1~3 まで同様の設定を行います。
- 2 「**次の IP アドレスを使う**」を選択します。
3. プロバイダ提供の IP アドレス、サブネットマスク、ゲートウェイを入力します。
4. 必要な場合、優先 DNS サーバーアドレスと代替 DNS サーバーアドレスを入力します。
5. 関連する項目を入力したら「**OK**」をクリックし、ネットワーク接続を確立します。



ネットワーク接続に問題がある場合は、ご契約のプロバイダ様にご相談ください。

