

T4156



快速使用指南

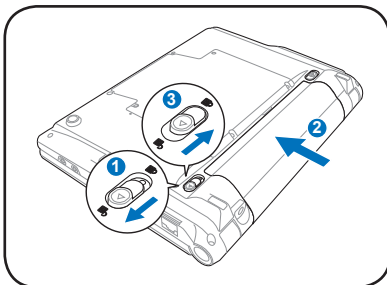
Windows® XP 版

15G06Q067030

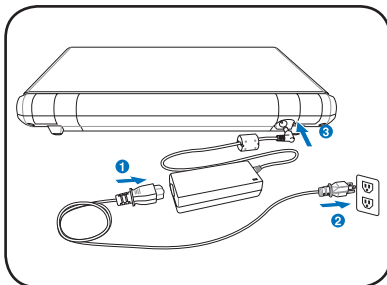
開機

在本快速使用指南中，以簡易的圖示來說明如何使用您的 Eee PC，您可以參考使用手冊來獲得更詳細、完整的使用方法。

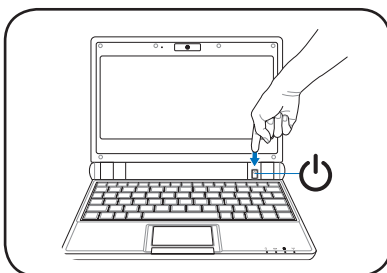
1. 安裝電池。



2. 接上電源。



3. 開機。



- 請使用 Eee PC 專用的電源供應器。
- 在您第一次使用 Eee PC 之前，請先將電池的電量充飽，以延長電池的使用壽命。第一次使用前，請務必充電滿八小時。



當您將螢幕打開的時候，請不要將螢幕用力往下/往後壓，這麼做可能會導致螢幕與鍵盤中間的轉軸斷裂。此外，要移動您的 Eee PC 時，請勿握住螢幕將電腦拿起。

狀態指示燈

狀態指示燈用來顯示硬體/軟體的使用狀態。

- 💡 電源指示燈
- 🔋 充電指示燈
- 💿 硬碟存取指示燈
- 📶 無線網路指示燈

關機

請依照以下步驟來將您的 Eee PC 關機。

1. 點選工作列上的 **開始**。
2. 從彈出式的視窗中點選 **電腦關機**。



3. 點選 **關機** 即可關機。



首次開機

當您第一次開始使用 Eee PC 時，開機之後會自動啟動 **首次啟動精靈**，引導您建立個人化設定與輸入一些簡單的基本資料。請依照精靈指示的步驟來完成初始化設定。



當您在進行首次啟動精靈設定時，螢幕的解析度預設值較高，您需要使用滑鼠上下移動來看到螢幕的最上方與最下方，進入作業系統之後，螢幕解析度會自動調整為適合螢幕大小的解析度。



網路連線設定

若是您想要使用網路連線功能，Eee PC 提供有線網路與無線網路等網路連線方式。






無線網路連線設定

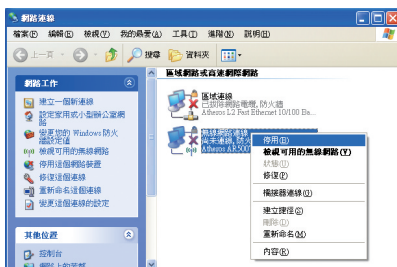
1. 在工作列的無線網路連線圖示  上用滑鼠左鍵點一下。



若是開機後沒有自動偵測到無線網路，則先按下  +  (<Fn> + <F2>) 來啟動無線網路功能。



1. 當您按下  +  (<Fn> + <F2>) 關閉無線網路功能時，在工作列上的無線網路圖示，以及 **網路連線** 設定中的 **無線網路連線** 圖示會跟著隱藏，若要再次啟動使用無線網路功能時，請再次按下  +  (<Fn> + <F2>) 來啟動無線網路，無線網路圖示  也會再度顯示。
2. 若是手動停用 **網路連線** 設定中的 **無線網路連線** 功能時，無線網路圖示會以灰色圖示顯示。



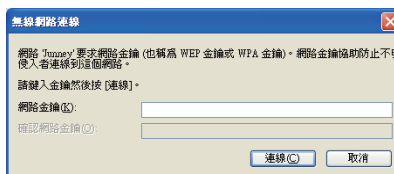
2. 從搜尋到網路清單中選擇想要連線的網路，點選 **連線** 來建立連線。



若是清單上沒有您要使用的無線網路項目，請點選左側面板中的 **重新整理網路清單** 來重新搜尋無線網路。



3. 若您選擇啟用安全性的無線網路項目，則需要輸入密碼。



4. 當連線建立完成後，在網路連線清單中就會出現已連線資訊。



5. 連線建立完成後，在工作列上還可以看到無線網路的連線圖示。



區域網路連線設定

請依照以下步驟來建立有線網路連線設定。

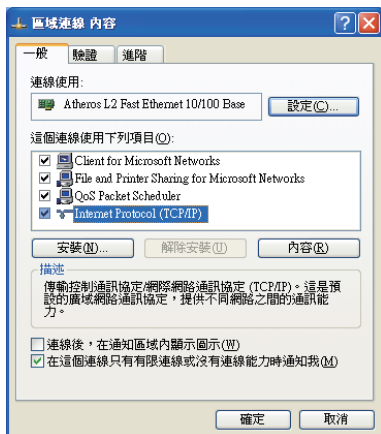
使用浮動式 IP：

1. 在工作列的區域連線圖示  上用滑鼠左鍵點一下。

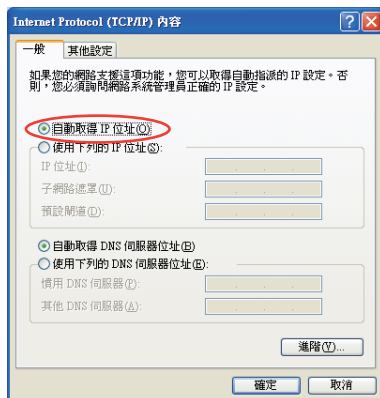
2. 在 **區域連線** 項目按滑鼠右鍵，選擇 **內容**。



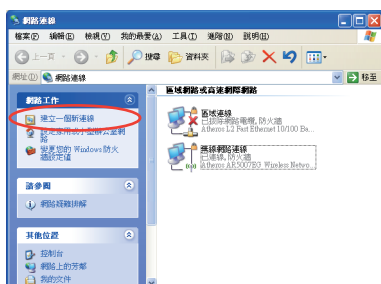
3. 點選 **Internet Protocol (TCP/IP)**，然後點選 **內容**。



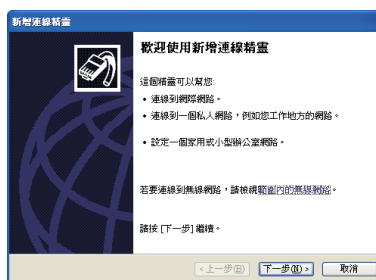
4. 勾選 **自動取得 IP 位址**，然後點選 **確定** 即可完成設定。



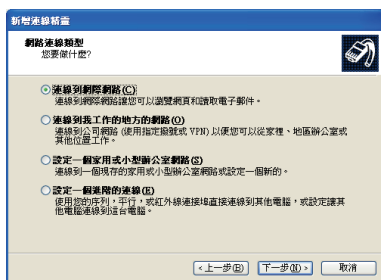
5. 在左側工作列上點選 **建立一個新連線** 來啟動新增連線精靈。



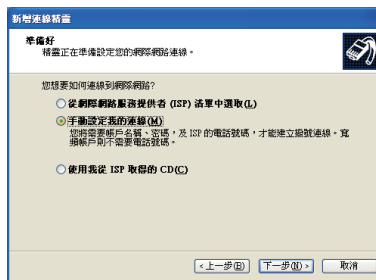
6. 點選 **下一步**。



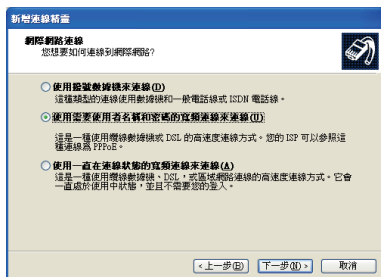
7. 點選 **連線到網際網路**，然後點選 **下一步**。



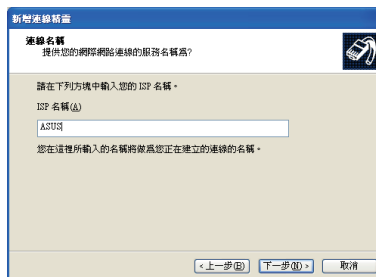
8. 點選 **手動設定我的連線**，然後點選 **下一步**。



9. 選擇您想要透過何種方式連線至網際網路，然後點選 **下一步**。



10. 輸入您的 **ISP 名稱**，然後點選 **下一步**。



11. 輸入您的使用者名稱與密碼，然後點選 **下一步**。

12. 點選 **完成** 即可完成連線設定。

13. 輸入您的使用者名稱與密碼，然後點選 **連線** 即可啟動網路連線，並可透過網路瀏覽器上網。

使用固定 IP：

1. 依照「使用浮動式 IP」的步驟 1~3 來開始建立一個使用固定 IP 網路連線。
2. 勾選 **使用下列的 IP 位址**。
3. 接著輸入 IP 位址、子網路遮罩、預設閘道。向您的網路服務供應商取得正確的 IP 設定資料。
4. 在 DNS 設定部份通常不需要自行輸入設定位址，若是您想要自行設定 DNS 位址，在 DNS 伺服器位置輸入慣用 DNS 伺服器與其他 DNS 伺服器的位址。請向您的網路管理員取得正確的 IP 設定資料。
5. 點選 **確定** 即可完成網路設定。



若是您的網路連線與設定有任何問題，請向您的網路服務供應商尋求協助。