



G4156

*Eee PC*

**Windows® XP Edition**

**Schnellstartanleitung**



15G06Q067010

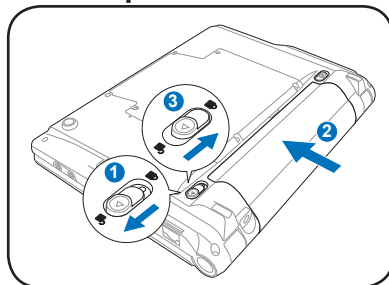




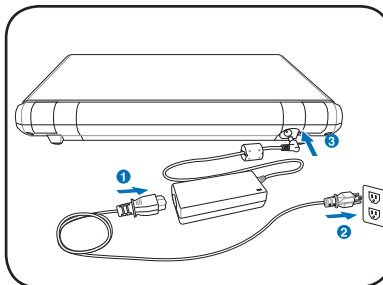
# Einschalten Ihres Eee PC

Hier finden Sie eine kurze Einführung in die Benutzung Ihres EeePC. Lesen Sie für detailliertere Informationen bitte das ausführliche Handbuch.

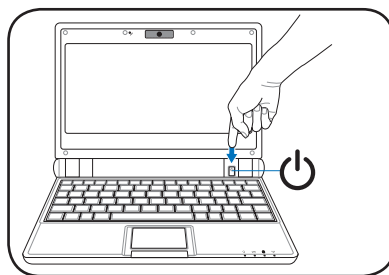
## 1. Akkupack installieren



## 2. Netzteil anschließen



## 3. EeePC einschalten



Durch die Nutzung eines anderen Netzteils können Schäden am EeePC verursacht werden. Die Schäden durch ein defektes Netzteil können sowohl am EeePC als auch am Akkupack auftreten.



Achten Sie beim Öffnen des Bildschirms darauf, dass er nicht bis auf den Tisch nach hinten geklappt wird; die Scharniere könnten brechen! Heben Sie den EeePC niemals am Bildschirm an!



Denken Sie daran, den Akku vor der ersten Benutzung und wenn er leer ist, voll aufzuladen, um dessen Lebensdauer zu verlängern..

## Statusanzeigen

Die Statusanzeigen informieren Sie über die entsprechenden Hardware- / Software-Bedingungen.



Betriebsanzeige



Akkustandsanzeige



Festplatte(HDD)



WLAN-Anzeige

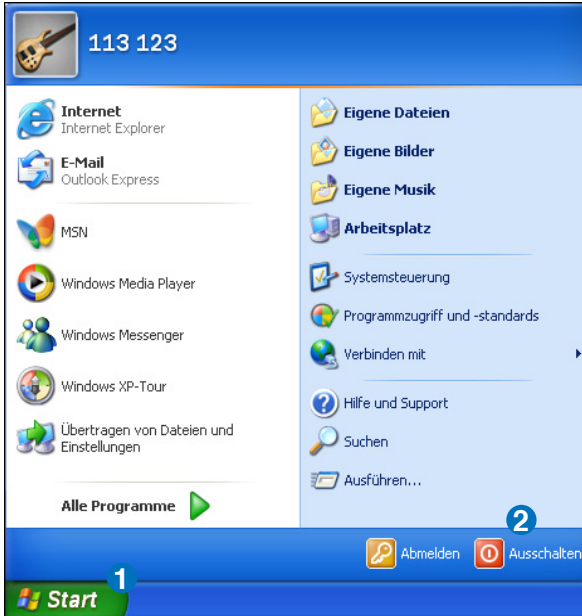




# Herunterfahren Ihres EeePC

Auf folgende Weise fahren Sie Ihren EeePC herunter.

1. Klicken Sie in der linken, unteren Ecke des Bildschirms auf **Start**, um das Startmenü zu öffnen
2. Wählen Sie in der Liste **Ausschalten**.



3. Wählen Sie **Ausschalten**, um Ihren EeePC auszuschalten.






## Erstes Starten



Wenn Sie Ihren EeePC zum ersten Mal starten, öffnet sich der Erstbetrieb-Assistent automatisch. Dieser Assistent leitet Sie durch die grundlegenden Einrichtungsschritte, mit denen Sie das System an Ihren Geschmack anpassen können. Führen Sie den Assistenten bitte bis zum Ende aus.

## Konfigurieren einer Netzwerkverbindung

### WLAN-Verbindung

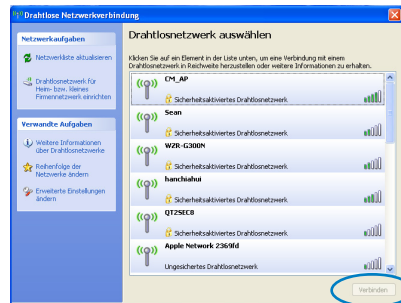
1. Doppelklicken Sie auf das durchgestrichene Wireless-Netzwerk-Symbol  in der Taskleiste.



Wenn das Wireless-Verbindungssymbol in der Taskleiste nicht angezeigt wird, aktivieren Sie die WLAN-Funktion durch drücken der Tasten  +  (<Fn> + <F2>), bevor Sie eine WLAN-Verbindung konfigurieren.



2. Wählen Sie den drahtlosen Zugriffspunkt, mit dem Sie sich verbinden möchten, aus der Liste aus und klicken Sie zum Aufbau der Verbindung auf **Verbinden**.

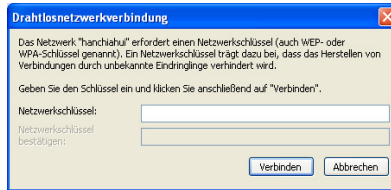


Wenn Sie den gewünschten Zugriffspunkt nicht finden können, klicken Sie auf der linken Seite auf **Netzwerkliste aktualisieren** und versuchen Sie es erneut.

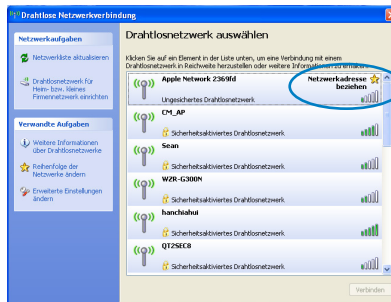




3. Bei der Verbindung müssen Sie eventuell ein Kennwort eingeben.



4. Nachdem die Verbindung hergestellt wurde, wird diese in der Liste angezeigt.



5. In der Taskleiste wird das WLAN-Symbol angezeigt.



Das Symbol für die WLAN-Verbindung wird ausgeblendet, wenn Sie die Tasten **[Fn] + [F2]** (<Fn> + <F2>) drücken, um die WLAN-Funktion zu deaktivieren.




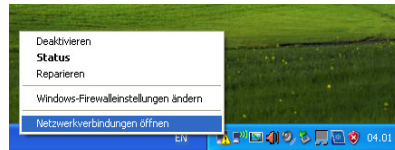


## Lokales Netzwerk (LAN)

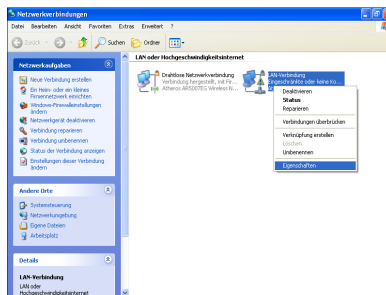
So stellen Sie eine Verbindung mit einem Kabelnetzwerk her:

### Verwenden einer dynamischen IP:

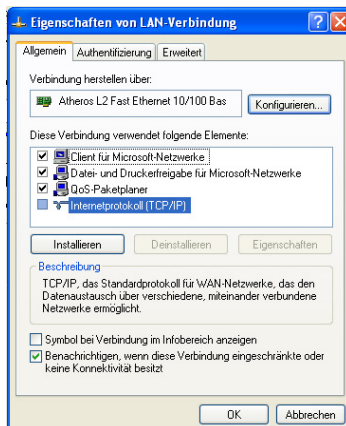
1. Rechtsklicken Sie in der Windows®-Taskleiste auf das Netzwerksymbol mit dem gelben Warndreieck  und wählen Sie **Netzwerkverbindungen öffnen**.



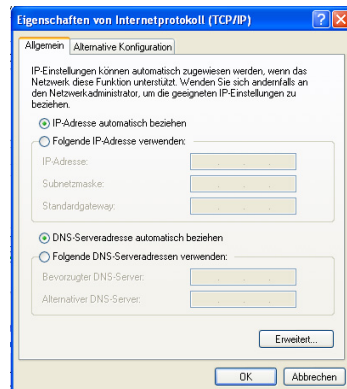
2. Rechtsklicken Sie auf **Lokale Verbindung** und wählen Sie **Eigenschaften**.



3. Markieren Sie **Internet Protokoll (TCP/IP)** und klicken Sie auf **Eigenschaften**.

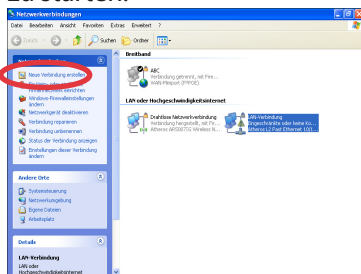


4. Wählen Sie **IP-Adresse automatisch beziehen** und klicken Sie auf **OK**.





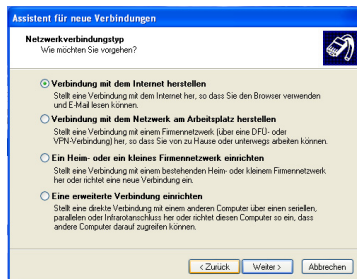
5. Klicken Sie auf **Neue Verbindung erstellen**, um den Verbindungsassistenten zu starten.



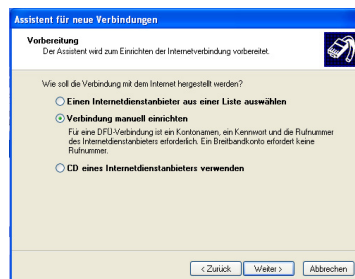
6. Klicken Sie auf **Weiter**.



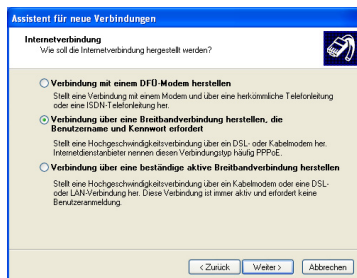
7. Wählen Sie **Mit dem Internet verbinden** und klicken Sie auf **Weiter**.



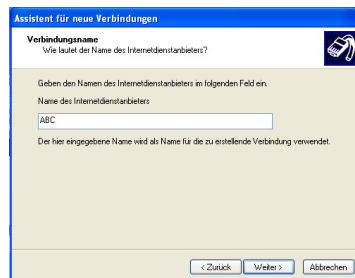
8. Wählen Sie **Verbindung manuell einrichten..**



9. Wählen Sie Ihre Verbindungsart und klicken Sie auf **Weiter**.



10. Geben Sie Ihren ISP-Namen ein und klicken Sie auf **Weiter**.





11. Geben Sie Benutzernamen und das Passwort ein. Klicken Sie auf **Weiter**.
12. Klicken Sie auf **Fertig**, um die Konfiguration zu beenden.

13. Geben Sie Benutzernamen und Passwort ein und klicken Sie auf **Verbinden**, um die Verbindung zum Internet zu erstellen.

## Verwenden einer statischen IP:

1. Wiederholen Sie die Schritte 1-3 des vorherigen Abschnittes, um die Statische IP-Adressen-Netzwerkconfiguration zu starten.
2. Wählen Sie **Folgende IP-Adresse verwenden**.
3. Weben Sie IP-Adresse, Subnetzmaske und Gateway Ihres ISP ein.
4. Geben Sie, wenn benötigt, den bevorzugten DNS-Server und die alternative Adresse ein.
5. Klicken Sie nach der Eingabe aller Daten auf **OK**, um die Netzwerkverbindung zu erstellen.



Kontaktieren Sie Ihren Internet Service Provider (ISP), wenn Sie Probleme mit der Netzwerkverbindung haben.

