



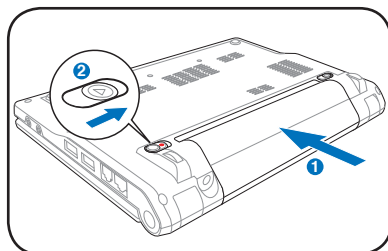
Windows® XP Edition

Guida Rapida

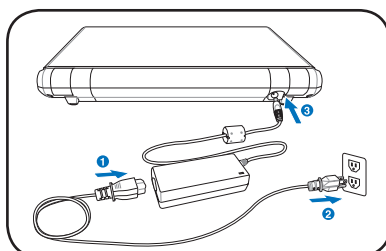
Come Accendere Eee PC

Queste sono solo delle istruzioni rapide per un corretto utilizzo di Eee PC. Per informazioni dettagliate, leggere l'intero manuale.

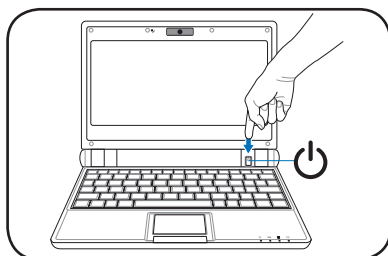
1. Installare la Batteria



2. Collegare l'Adattatore di Corrente CA



3. Accendere Eee PC



L'impiego di un adattatore diverso potrebbe danneggiare Eee PC. Un adattatore difettoso può danneggiare sia la batteria che Eee PC.



Quando si apre il pannello dello schermo, non forzarlo verso il basso, diversamente si possono rompere le cerniere! Non sollevare mai Eee PC dal pannello dello schermo!



Ricordare di caricare completamente la batteria, prima di utilizzarla per la prima volta e ogni qualvolta sia scarica per prolungarne la vita utile.

Indicatori di stato

Gli indicatori di stato rappresentano varie condizioni hardware/software.



Indicatore di alimentazione



Indicatore HDD (Hard Disk Drive)



Indicatore Carica Batteria



Indicatore Wireless

Come Spegner Eee PC

Per spegnere Eee PC, operare nel seguente modo:

1. Cliccare sul pulsante **start** per visualizzare il menu principale.
2. Selezionare **Spegni Computer** dall'elenco delle opzioni.



3. Cliccare **Spegni** per spegnere Eee PC.

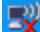


Configurazione Iniziale



La prima volta in cui si avvia Eee PC, il wizard di Windows si avvierà automaticamente ed aiuterà ad impostare le preferenze ed alcune informazioni di base. Seguire le istruzioni della procedura guidata per completare l'inizializzazione.

Configurazione di una Connessione di Rete

Connessione di Rete Wireless

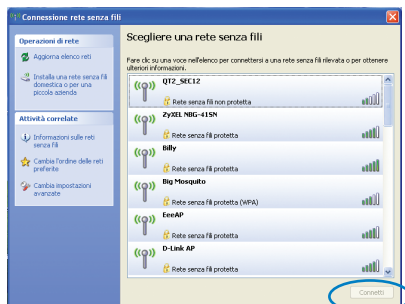
1. Cliccare due volte sull'icona sbarrata di rete senza fili  in area di notifica.



Se l'icona della connessione wireless non appare sulla barra delle applicazioni, prima di configurare una rete senza fili, attivare la funzione wireless LAN premendo  +  (<Fn> + <F2>).

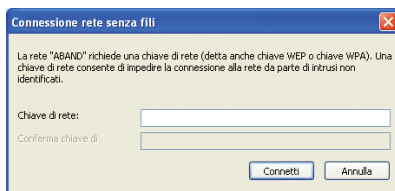


2. Selezionare dall'elenco il punto di accesso senza fili a cui collegarsi e cliccare **Connetti** per stabilire la connessione.

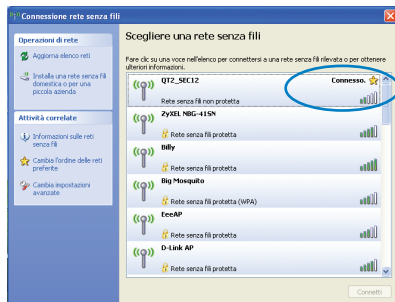


Non riuscendo a trovare il punto di accesso ricercato, cliccare su **Aggiorna elenco reti** sul lato sinistro e cercare di nuovo nell'elenco.

3. In fase di connessione, potrebbe essere richiesto l'inserimento di una password.





4. La connessione così stabilita viene visualizzata nell'elenco.



5. L'icona della rete senza fili compare quindi in area di notifica.



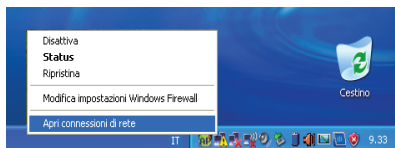
L'icona della connessione senza fili scompare alla pressione dei tasti  +  (<Fn> + <F2>) per disattivare la funzione WLAN.

LAN (Local Area Network)

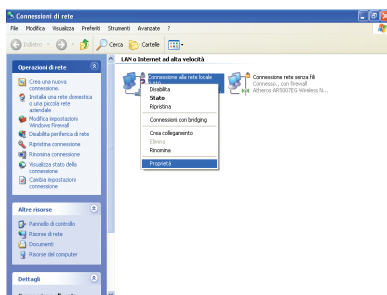
Per stabilire una connessione via cavo, seguire le istruzioni di seguito:

Tramite IP dinamico:

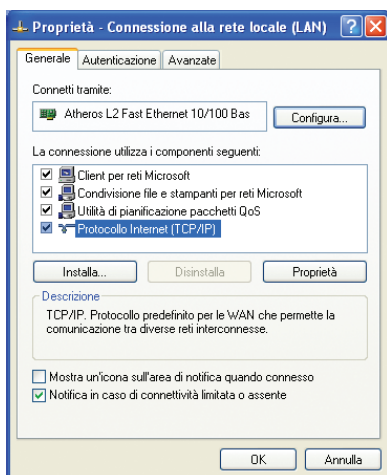
1. Cliccare con il tasto di destra sull'icona di rete con il triangolo di avvertenza di colore giallo  sulla barra delle applicazioni di Windows® e selezionare **Apri connessioni di rete**.



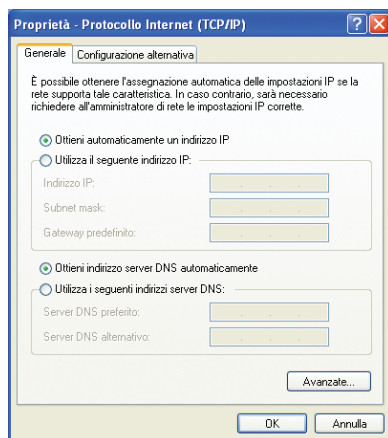
2. Con il tasto di destra, cliccare su **Connessione alla rete locale** e poi su **Proprietà**.



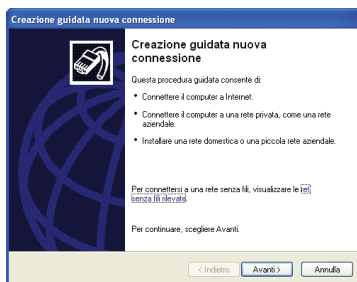
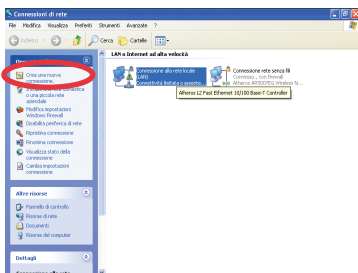
3. Selezionare **Internet Protocol(TCP/IP)** e cliccare **Proprietà**.



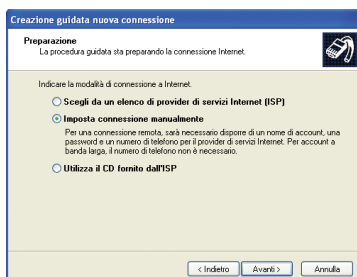
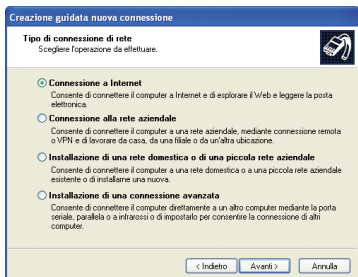
4. Cliccare sulla prima opzione **Otteni automaticamente un indirizzo IP** e poi premere **OK**.



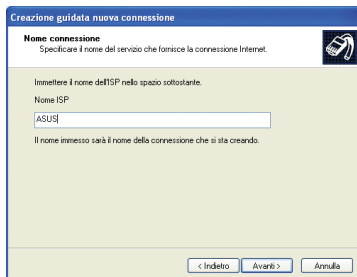
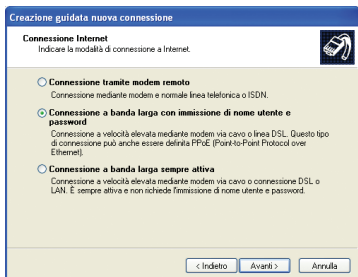
5. Cliccare su **Crea una nuova connessione** per avviare il programma Creazione guidata nuova connessione.
6. Cliccare **Avanti**.



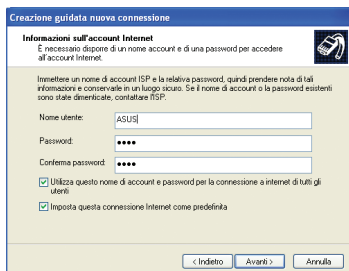
7. Selezionare **Connessione a Internet** e cliccare **Avanti**.
8. Selezionare **Imposta connessione manualmente**.



9. Selezionare il tipo di connessione e cliccare **Avanti**.
10. Inserire il nome dell'ISP e cliccare **Avanti**.



11. Inserire Nome Utente e Password. Cliccare **Avanti**.



12. Cliccare **Fine** per terminare la configurazione.



13. Inserire nome utente e password. Cliccare **Connetti** per la connessione a Internet.



Tramite IP statico:

1. Ripetere i passaggi 1–3 di per l' IP dinamico per avviare la connessione di rete con un IP statico.
2. Selezionare **Utilizza il seguente indirizzo IP**.
3. Inserire indirizzo IP, Subnet mask e Gateway ricevuti dal proprio ISP.
4. Se necessario, immettere l' indirizzo del Server DNS preferito e un indirizzo alternativo.
5. Dopo aver inserito tutti i valori, cliccare **OK** per stabilire la connessione di rete.



Contattare l' Internet Service Provider (ISP) , in caso di problemi di connessione di rete.