



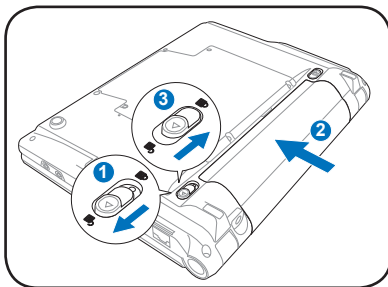
**Windows® XP Edition**

**Ghid rapid de utilizare**

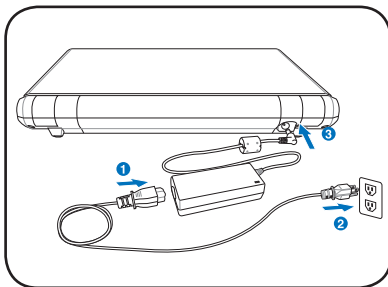
## Pornirea notebook-ului dvs. Eee PC

Acestea sunt doar instrucțiuni de bază pentru utilizarea notebook-ului Eee PC. Pentru mai multe informații, citiți tot manualul.

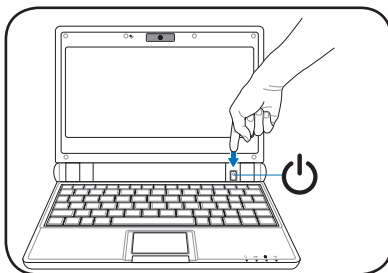
### 1. Instalarea bateriei



### 2. Conectați alimentatorul la sursa de curent



### 3. Porniți notebook-ul Eee PC



Folosirea unui alt alimentator pentru încărcarea notebook-ului Eee PC poate duce la deteriorarea acestuia. Folosirea unui alimentator c.a.-c.c. defect poate deteriora atât bateria, cât și notebook-ul Eee PC.



Când deschideți ecranul, nu apăsați pe masă, altfel balamalele se vor rupe! Nu apucați niciodată ecranul pentru a ridica notebook-ul Eee PC!



Rețineți că, pentru prelungirea duratei de viață a bateriei, aceasta trebuie să fie complet încărcată înainte de prima utilizare și ori de câte ori se descarcă.

## Indicatoare de stare

Indicatoarele de stare reprezintă diversele stări ale componentelor hardware/software.



Indicator alimentare



Indicator Hard Disc Drive (HDD)



Indicator încărcare baterie

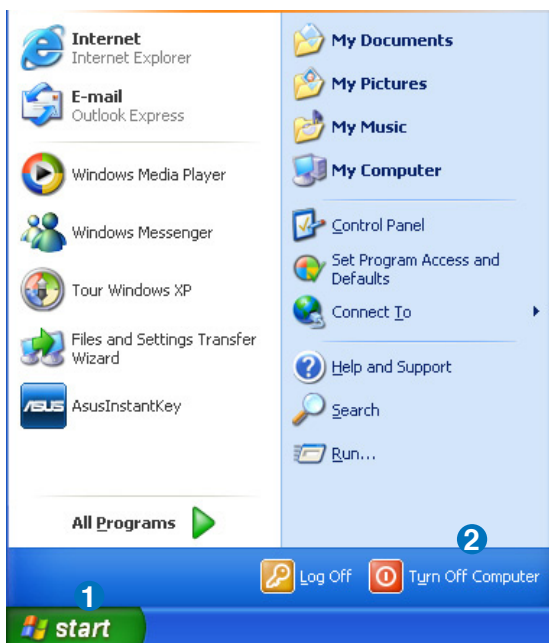


Indicator wireless

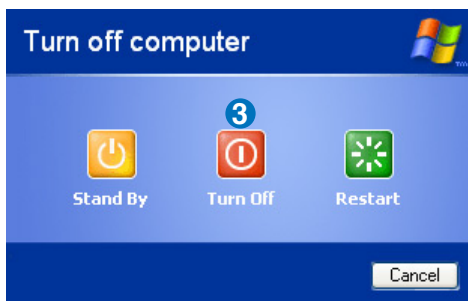
# Oprirea notebook-ului

Respectați instrucțiunile de mai jos pentru oprirea notebook-ului dvs. Eee PC.

1. Faceți clic pe **butonul start** pentru afișarea meniului Start.
2. Faceți clic pe **Opriți calculatorul**.



3. Selectați **Opriți** pentru întreruperea alimentării notebook-ului dvs. Eee PC.




# Prima pornire a calculatorului



La prima pornire a notebook-ului dvs. Eee PC, expertul Windows se va lansa automat pentru a vă ghida pentru configurarea preferințelor dvs. și a vă oferi unele informații de bază. Urmăți instrucțiunile expertului pentru a încheia inițializarea.

## Configurarea unei conexiuni de rețea

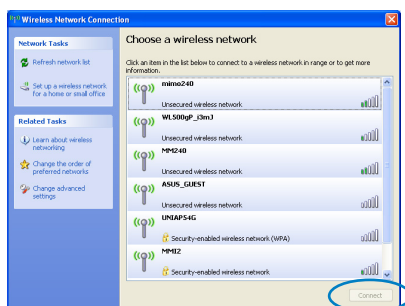
### Conectarea la rețeaua fără fir

1. Faceți dublu clic pe pictograma de rețea fără fir  din zona de notificare.



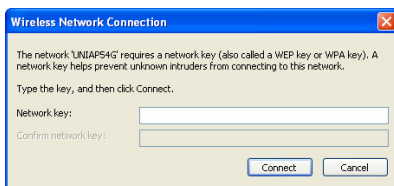
Dacă pictograma de conexiuni fără fir nu apare pe bara de sarcini. Activați funcția de rețea LAN fără fir apăsând pe  +  (<Fn> + <F2>) înainte de configurarea unei conexiuni la rețeaua fără fir.

2. Selectați din listă punctul de acces fără fir la care doriți să vă conectați și faceți clic pe **Conectare** pentru realizarea conexiunii.

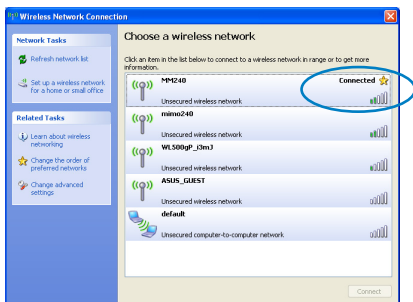


Dacă nu găsiți punctul de acces dorit, faceți clic pe **Reîmprospătare listă rețele** din panoul din stânga și consultați lista din nou.

3. Este posibil ca, la conectare, să vi se ceară să introduceți o parolă.





4. După stabilirea unei conexiuni, aceasta va apărea în listă.



5. Pictograma de rețea fără fir se află în zona de notificare.




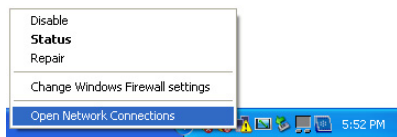
Pictograma de conexiuni fără fir va dispărea dacă apăsați  +  (<Fn> + <F2>) pentru dezactivarea funcției WLAN.

# Rețea locală

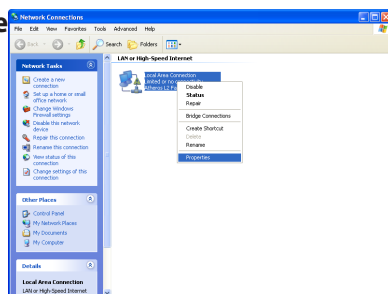
Pentru stabilirea unei rețele cu fir, urmați instrucțiunile de mai jos:

## Dacă folosiți o adresă IP dinamică:

1. Faceți clic dreapta pe pictograma de rețea cu un triunghi galben de avertizare  din bara de sarcini Windows® și selectați **Deschidere conexiuni de rețea**.

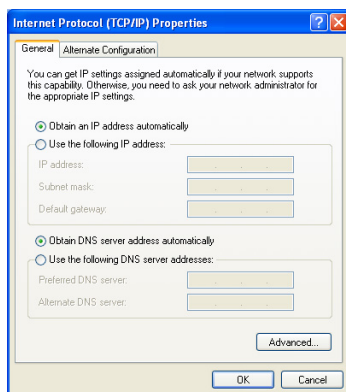
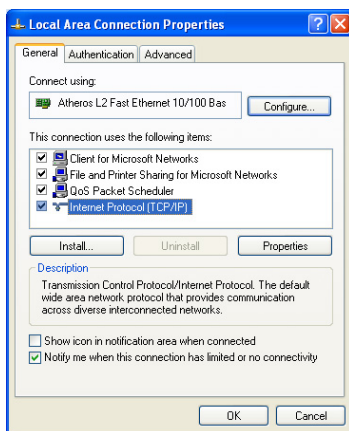


2. Faceți dublu clic pe **Conexiune locală** și selectați **Proprietăți**.

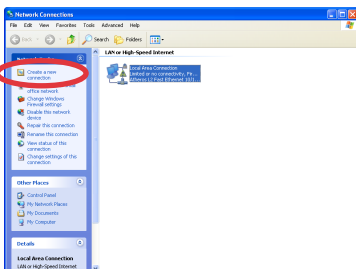


3. Faceți clic pe **Protocol Internet (TCP/IP)**, iar apoi faceți clic pe **Proprietăți**.

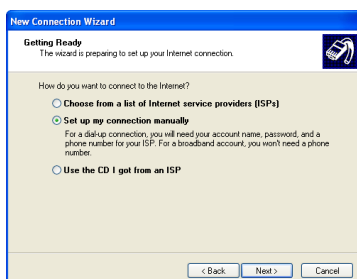
4. Faceți clic pe **Obținere automată a adresei IP**, apoi faceți clic pe **OK**.



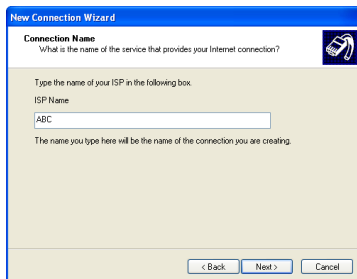
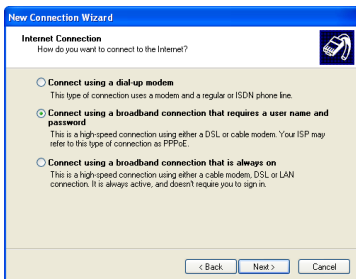
5. Faceți clic pe **Creare conexiune nouă** pentru lansarea Expertului de creare a unei conexiuni noi.
6. Faceți clic pe **Următorul**.



7. Selectați **Conectare la Internet**, 8. Selectați **Configurare manuală a conexiunii**.  
apoi faceți clic pe **Următorul**.



9. Selectați tipul de conexiune și 10. Introduceți numele furnizorului de servicii Internet și faceți clic pe **Următorul**.



11. Introduceți numele de utilizator și parola. Faceți clic pe **Următorul**.



12. Faceți clic pe **Încheiere** pentru a încheia configurarea.



13. Introduceți numele de utilizator și parola. Faceți clic pe **Conectare** pentru a vă conecta la Internet.



### Dacă folosiți o adresă IP statică:

1. Repetați pași 1–3 din secțiunea „Dacă folosiți o adresă IP dinamică” pentru a începe configurarea unei rețele cu adresă IP statică.
2. Faceți clic pe **Utilizați următoarea adresă IP**.
3. Introduceți adresa IP, masca de subrețea și gateway-ul oferite de furnizorul dvs. de servicii.
4. Dacă este necesar, introduceți adresa serverului DNS preferat și adresa alternativă.
5. După ce ați introdus toate valorile necesare, faceți clic pe **OK** pentru realizarea conexiunii la rețea.



Dacă întâmpinați probleme privind conectarea la rețea, contactați furnizorul dvs. de servicii Internet (ISP).