



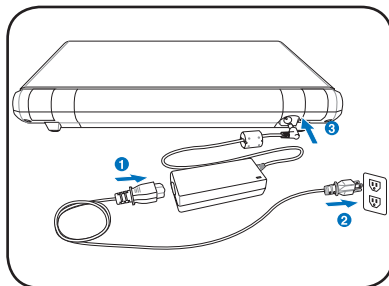
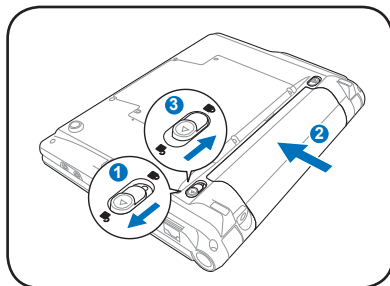
**Windows® XP Edition**

**Snelstartgids**

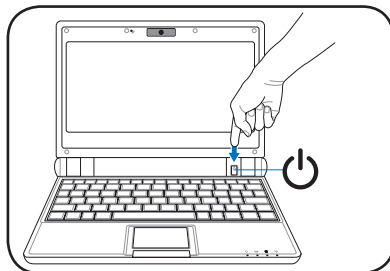
# Uw Eee PC inschakelen

Dit zijn enkele beknopte instructies voor het gebruik van uw EeePC. Lees de uitgebreide handleiding voor gedetailleerde informatie.

1. **Installeer de batterijdoos**
2. **Sluit de voedingsadapter aan**



3. **Schakel de Eee PC in**



Er kan schade worden veroorzaakt als u een andere adapter gebruikt om de Eee PC van stroom te voorzien. U kunt uw batterij en de Eee PC beschadigen als u een defecte wisselstroom/ gelijkstroomadapter gebruikt.



Forceer het beeldscherm niet omlaag op de tafel wanneer u het opent, anders kunnen de scharnieren breken! Til de Eee PC nooit op bij het beeldscherm!



Denk eraan de batterij volledig op te laden vóór het eerste gebruik en telkens wanneer deze leeg is om de levensduur van de batterij te verlengen.

## Statusindicators

De statusindicators stellen verschillende statussen van hardware/ software voor.



Voedingsindicator



Indicator harde schijf (HDD)



Indicator batterijvermogen



Draadloos-indicator

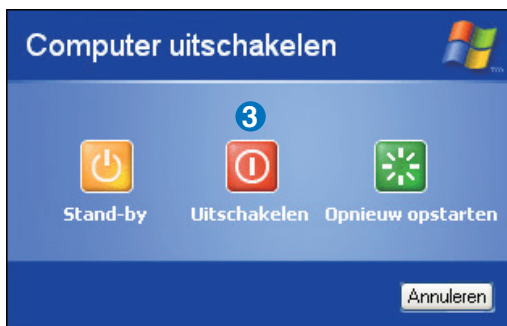
# Uw Eee PC uitschakelen

Voer de volgende instructies uit om uw Eee PC uit te schakelen.

1. Klik onderaan links op het bureaublad op de knop **Start** om het startmenu weer te geven.
2. Selecteer **Uitschakelen** in de lijst.



3. Selecteer **Uitschakelen** om uw Eee PC uit te schakelen.




# De eerste keer opstarten



Wanneer u de Eee PC voor de eerste keer start, wordt de wizard van Windows automatisch gestart. Deze wizard zal u begeleiden bij het instellen van uw voorkeuren en biedt u wat basisinformatie. Volg de instructies van de wizard om de initialisatie te voltooien.

## Een netwerkverbinding configureren

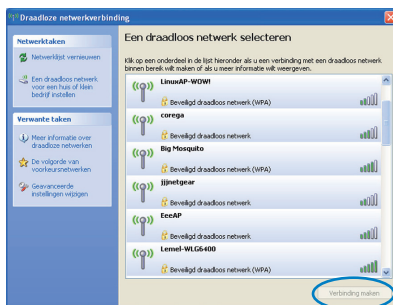
### Draadloze netwerkverbinding

1. Dubbelklik op het gekruiste pictogram voor draadloze netwerken  in de taakbalk van het besturingssysteem.



Als het pictogram voor de draadloze verbinding niet verschijnt in de taakbalk. Activeer de draadloze LAN-functie door op  +  (<Fn> + <F2>) te drukken voordat u een draadloze netwerkverbinding configureert.

2. Selecteer het draadloze toegangspunt waarmee u een verbinding wilt maken in de lijst en klik op **Verbinding maken** om de verbinding tot stand te brengen.

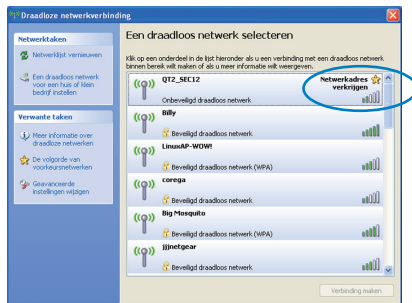


Als u het gewenste toegangspunt niet kunt vinden, klikt u in het linkerdeelvenster op **Netwerkl lijst vernieuwen** en zoekt u opnieuw in de lijst.

3. Wanneer u een verbinding maakt, is het mogelijk dat u een wachtwoord moet invoeren.





4. Nadat een verbinding is gemaakt, wordt deze weergegeven in de lijst.



5. U ziet het pictogram voor draadloze netwerken in de taakbalk van het besturingssysteem.



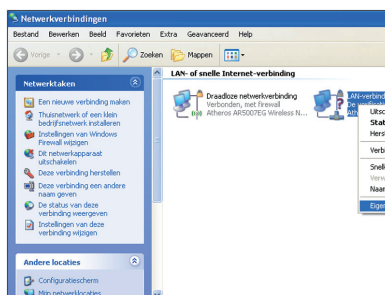
Het pictogram voor de draadloze verbinding verdwijnt wanneer u op  +  (<Fn> + <F2>) drukt om de WLAN-functie uit te schakelen.

## LAN-netwerk

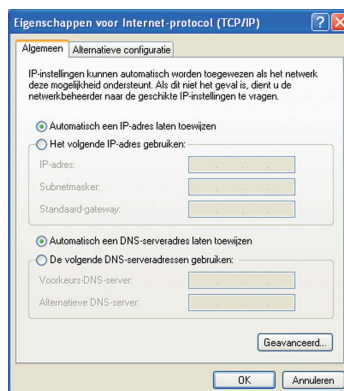
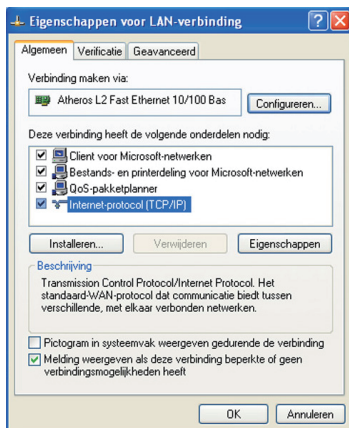
Volg de onderstaande instructies om een bekabeld netwerk op te zetten:

### Met een dynamisch IP-adres:

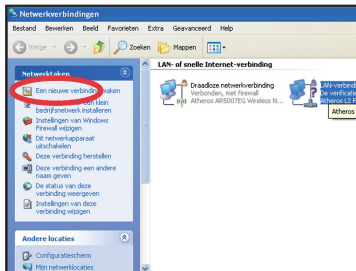
1. Klik met de rechtermuisknop op het netwerkpictogram met een gele waarschuwingsdriehoek  in de taakbalk van Windows® en selecteer **Netwerkverbindingen openen**.
2. Klik met de rechtermuisknop op **LAN-verbinding** en selecteer **Eigenschappen**.



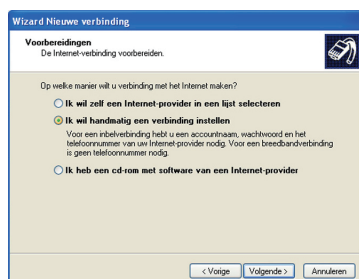
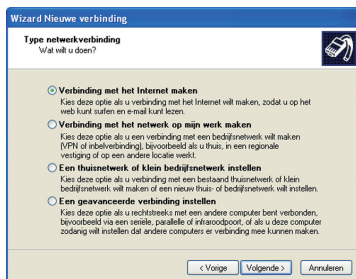
3. Selecteer **Internet Protocol (TCP/IP)** en klik daarna op **Eigenschappen**.
4. Schakel de eerste optie **Automatisch een IP-adres laten toewijzen** in en klik op **OK**.



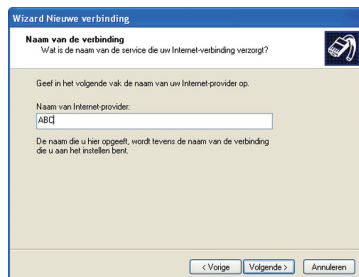
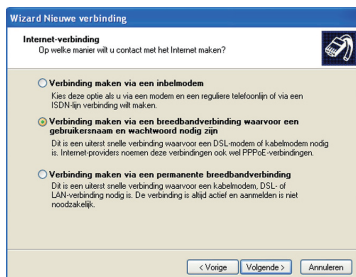
5. Klik **Een nieuwe verbinding maken** om de wizard Nieuwe verbinding te starten.
6. Klik op **Volgende**.



7. Selecteer **Verbinding met het internet maken** en klik op **Volgende**.
8. Selecteer **Ik wil handmatig een verbinding instellen**.



9. Selecteer uw verbindingstype en klik op **Volgende**.
10. Voer uw ISP-naam in en klik op **Volgende**.



11. Voer uw gebruikersnaam en het wachtwoord in. Klik op **Volgende**.
12. Klik op **Voltoeien** om de configuratie te voltooien.

13. Voer uw gebruikersnaam en het wachtwoord in. Klik op **Verbinden** om een verbinding te maken met het internet.

## Met een statisch IP-adres:

1. Herhaal stappen 1 tot 3 van Met een dynamisch IP-adres om de netwerkconfiguratie voor een statisch IP te starten.
2. Schakel de tweede optie **Het volgende IP-adres gebruiken** in.
3. Voer het IP-adres, subnetmasker en gatewayadres van uw serviceprovider in.
4. Voer, indien nodig, het adres van de voorkeurs-DNS-server en het alternatieve adres in.
5. Klik op **OK** nadat alle verwante waarden zijn ingevoerd om de netwerkverbinding tot stand te brengen.



Neem contact op met uw internet-provider (ISP) als u problemen ondervindt bij het verbinden met het netwerk.