



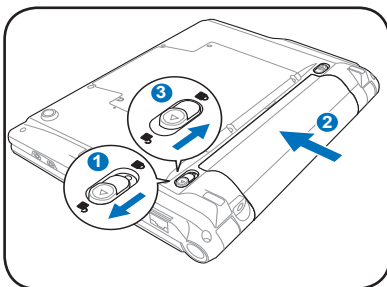
Edition Windows® XP

Guide de démarrage rapide

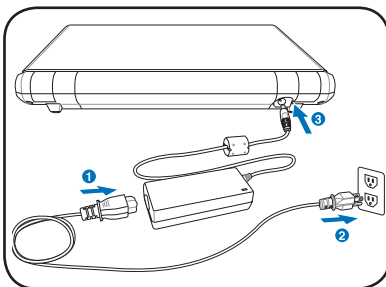
Allumer votre Eee PC

Vous trouverez ci-dessous quelques instructions rapides pour utiliser votre Eee PC. Lisez le manuel complet pour des informations détaillées.

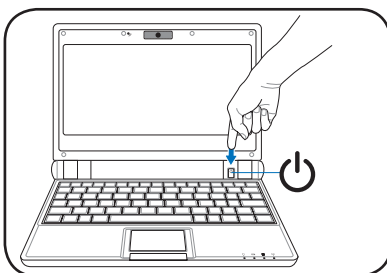
1. Installez le bloc batterie



2. Branchez l'adaptateur secteur



3. Allumez le Eee PC



Vous risquez d'endommager votre Eee PC si vous l'alimentez avec un adaptateur secteur autre que celui fourni avec le Eee PC. Vous risquez d'endommager la batterie et le Eee PC avec un adaptateur AC-DC défectueux.



Veillez à ne pas ouvrir au maximum l'écran car cela pourrait endommager les charnières ! Ne soulevez jamais le Eee PC par son écran !



N'oubliez pas de charger complètement la batterie avant la première utilisation et à chaque fois qu'elle est déchargée afin de prolonger sa durée de vie.

Témoins d'état

Les témoins d'état représentent les différents états matériels/logiciels.



Témoin d'alimentation



Témoin Disque dur
(HDD)



Témoin de charge batterie

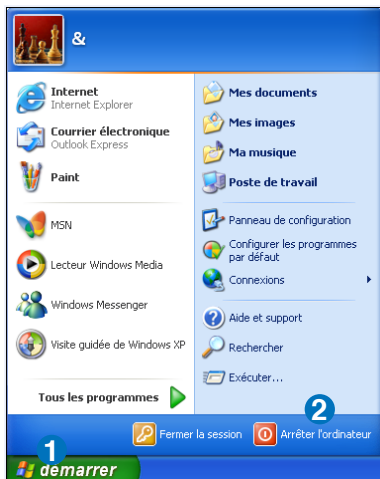


Témoin WiFi

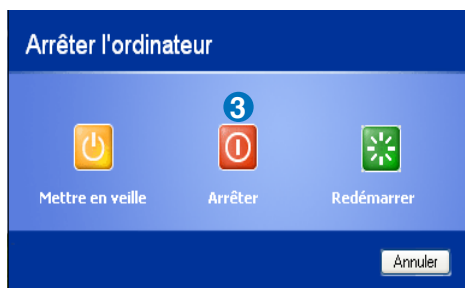
Extinction du Eee PC

Suivez les instructions ci-après pour éteindre votre Eee PC.

1. Cliquez sur le bouton **Démarrer** situé dans le coin inférieur droit du bureau pour afficher le menu démarrer de Windows.
2. Cliquez sur **Arrêter**.



3. Sélectionnez **Arrêter le système** pour éteindre votre Eee PC.




Assistant de première utilisation



Lorsque vous démarrez le Eee PC pour la première fois, l'Assistant de première utilisation se lance automatiquement et vous guide dans le processus de configuration. Suivez les instructions de l'Assistant pour terminer le démarrage.

Configurer une connexion réseau

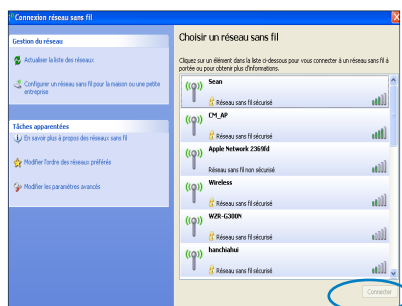
Connexion au réseau sans fil

1. Double-cliquez sur l'icône barrée du réseau sans fil  située sur la barre des tâches du système d'exploitation.



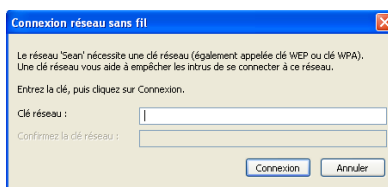
Si l'icône de la connexion sans fil n'apparaît pas sur la barre des tâches, activez la fonction sans fil en appuyant sur les touches  +  (<Fn> + <F2>) avant de configurer une connexion réseau.

2. Sélectionnez depuis la liste, le point d'accès sans fil auquel se connecter puis cliquez sur **Connecter** pour établir la connexion.

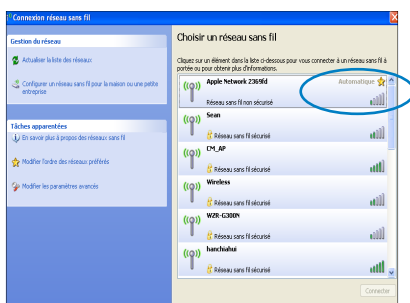


Si vous ne trouvez pas le point d'accès désiré, cliquez sur **Actualiser la liste des réseaux** dans la rubrique **Gestion du réseau** puis recherchez à nouveau le point d'accès dans la liste.

3. Un mot de passe peut vous être demandé pour vous connecter.



4. Une fois la connexion établie, celle-ci s'affiche dans la liste.



5. Une icône indiquant l'intensité du signal sans fil s'affiche dans la barre des tâches.



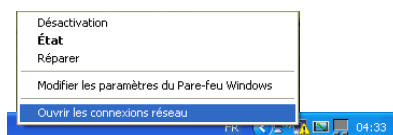
L'icône de la connexion sans fil disparaît lorsque vous appuyez sur les touches **[Fn] + [F2]** (<Fn> + <F2>) pour désactiver la fonction sans fil.

Réseau local

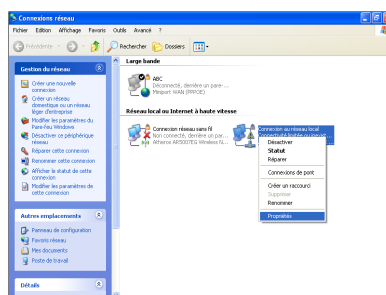
Pour établir une connexion filaire, suivez les instructions suivantes :

Utilisation d'une adresse IP statique :

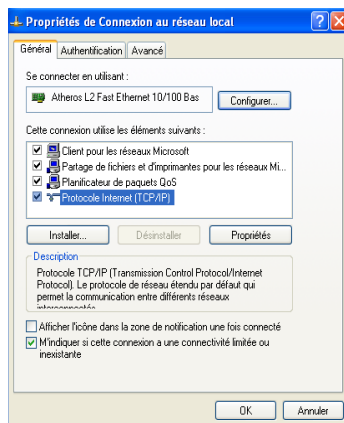
1. Cliquez avec le bouton droit de la souris sur l'icône du réseau accompagné du triangle d'avertissement jaune de la barre des tâches de Windows® et sélectionnez **Ouvrir les connexions réseau**.



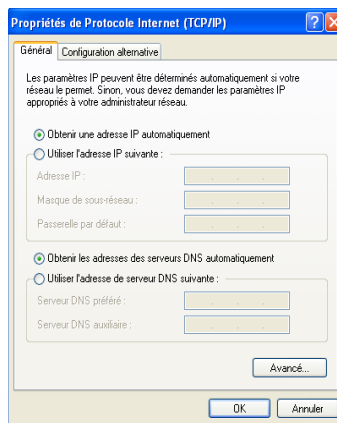
2. Cliquez avec le bouton droit de la souris sur l'icône **Connexion au réseau local** et sélectionnez **Propriétés**.



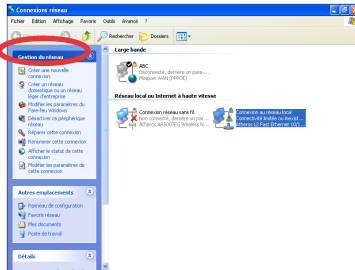
3. Sélectionnez **Protocole Internet (TCP/IP)** dans le menu déroulant puis cliquez sur **Propriétés**.



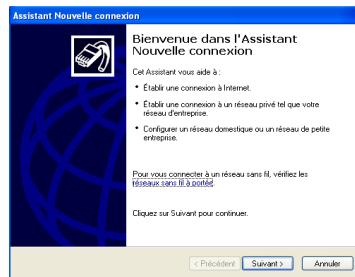
4. Sélectionnez **Obtenir une adresse IP automatiquement** puis cliquez sur **OK**.



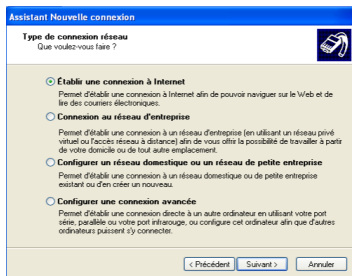
5. Cliquez sur **Créer une nouvelle connexion** pour lancer l'**Assistant nouvelle connexion**.



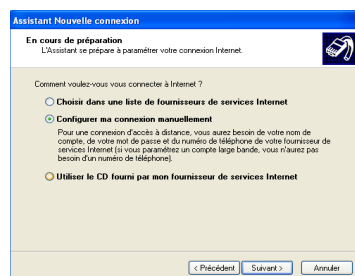
6. Cliquez sur **Suivant**.



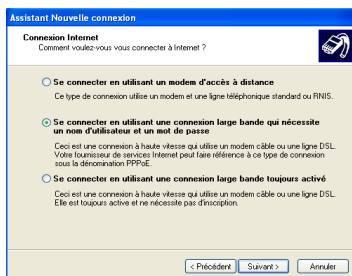
7. Sélectionnez **Etablir une connexion à Internet** puis cliquez sur **Suivant**.



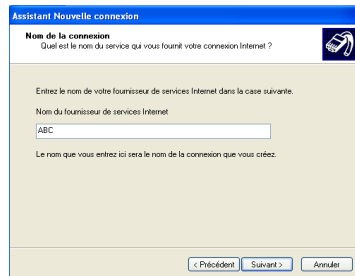
8. Sélectionnez **Configurer ma connexion manuellement**.



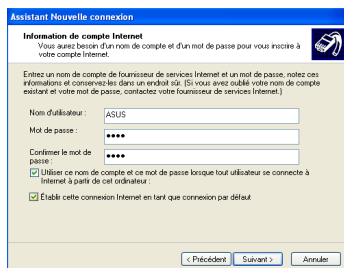
9. Sélectionnez le type de connexion puis cliquez sur **Suivant**.



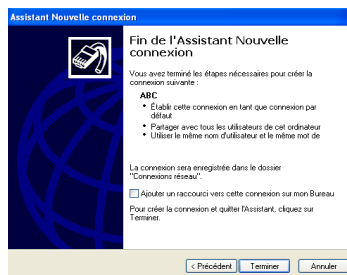
10. Entrez le nom de votre fournisseur d'accès à Internet puis cliquez sur **Suivant**.



11. Saisissez votre identifiant et votre mot de passe puis cliquez sur **Suivant**.



12. Cliquez sur **Terminer** pour activer la configuration.



13. Saisissez votre identifiant et votre mot de passe. Cliquez sur **Se connecter** pour vous connecter à Internet.



Utilisation d'une adresse IP statique :

1. Répétez les étapes 1 à 3 de la section Utilisation d'une adresse IP dynamique pour effectuer la configuration réseau avec une adresse IP statique.
2. Sélectionnez ensuite l'option **Utiliser l'adresse IP suivante**.
3. Entrez l'adresse IP, le masque de sous-réseau ainsi que la passerelle de votre fournisseur d'accès.
4. Au besoin, entrez l'adresse du serveur DNS préféré et celle du serveur DNS auxiliaire.
5. Une fois les différentes valeurs entrées, cliquez sur **OK** pour établir la connexion réseau.



Contactez votre fournisseur d'accès à Internet si vous rencontrez des difficultés de connexion au réseau.