



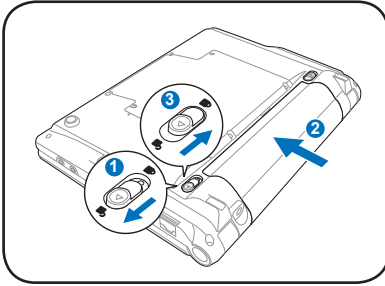
**Windows® XP Edition**

**คู่มือการใช้งานอย่างรวดเร็ว**

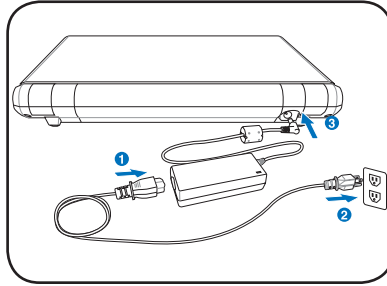
# เพิ่มพลังให้ Eee PC ของท่าน

นี่เป็นเพียงคำแนะนำในการใช้ Eee PC ของท่านอย่างรวดเร็วเท่านั้น  
อ่านข้อมูลรายละเอียดได้จากคู่มือฉบับเต็ม

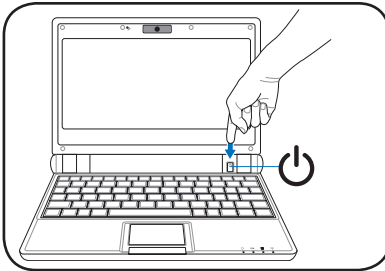
## 1. ติดตั้งชุดแบตเตอรี่



## 2. ต่ออะแดปเตอร์สายไฟ



## 3. เปิด Eee PC



การใช้อะแดปเตอร์ไฟ  
กระแสสลับอื่นๆ อาจทำให้  
Eee PC เสียหายได้ อะแดป  
เตอร์ไฟกระแสตรง -  
กระแสสลับจะทำให้ทั้งชุด  
แบตเตอรี่และ Eee PC เสียหาย  
ได้



ขณะเปิดแผงจอแสดงผล อย่าใช้แรงกดลงกับโต๊ะ  
ไม่เช่นนั้นบานพับอาจหักได้! อย่ายก Eee PC ที่แผง จอแสดงผล!



อย่าลืมชาร์จแบตเตอรี่ให้  
เต็มก่อนใช้งานเป็นครั้งแรก และเมื่อใช้ไฟหมด  
เพื่อยืดอายุการใช้งานของ แบตเตอรี่

## ไฟแสดงสถานะ

ไฟแสดงสถานะบอกสถานะต่างๆ ของฮาร์ดแวร์/ซอฟต์แวร์



ไฟแสดงการเปิดปิดเครื่อง



ไฟแสดงการชาร์จแบตเตอรี่



ไฟแสดงสถานะฮาร์ดดิสก์ไดรฟ์ (HDD)

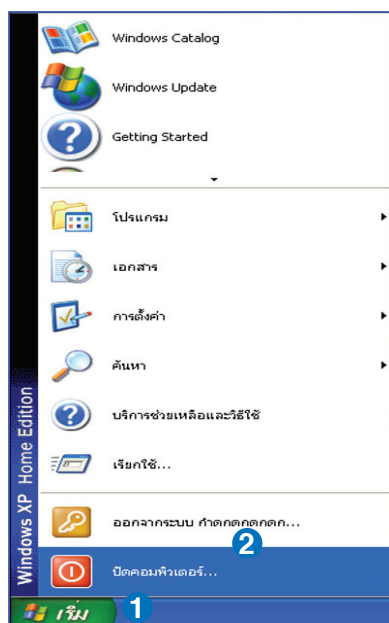


ไฟแสดงสถานะระบบไร้สาย

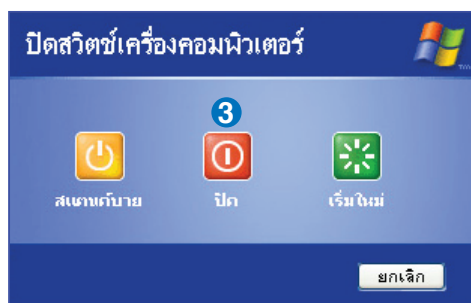
## เพิ่มพลังให้ Eee PC ของท่าน

ทำตามคำแนะนำต่อไปนี้ เพื่อปิด Eee PC ของท่าน

1. คลิกที่ปุ่ม **เริ่ม** เพื่อแสดงเมนูเริ่มต้น
2. เลือก **ปิดสวิตช์เครื่องคอมพิวเตอร์** จากรายการ



3. เลือก **ปิด** เพื่อปิดเครื่อง Eee PC ของคุณ




## การเปิดใช้งานเป็นครั้งแรก


ในครั้งแรกที่คุณเปิดเครื่อง Eee PC ตัวช่วยติดตั้งของ Windows จะปรากฏขึ้นโดยอัตโนมัติและช่วยเหลือนคุณในการตั้งค่าการใช้งานส่วนตัวและข้อมูลพื้นฐานต่างๆ ปฏิบัติตามคำแนะนำของตัวช่วยติดตั้งเพื่อบำเนินการตั้งค่าเริ่มต้นให้เสร็จสมบูรณ์

## กำหนดค่าการเชื่อมต่อกับเครือข่าย

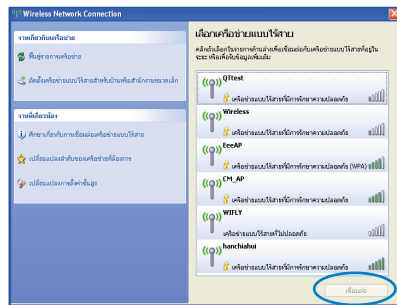
### การเชื่อมต่อกับเครือข่ายไร้สาย

1. ดับเบิลคลิกที่ไอคอนเครือข่ายไร้สายที่ถูกขีดฆ่า  บนทาสก์บาร์ของระบบปฏิบัติการ



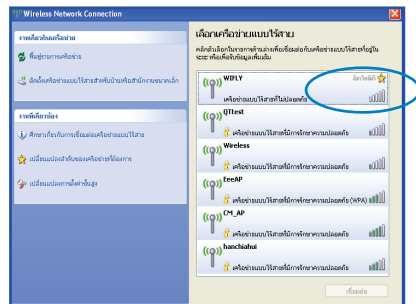
หากไอคอนการเชื่อมต่อ ไร้สายไม่ปรากฏบนทาสก์บาร์ ให้เปิดใช้งานฟังก์ชัน ระบบ LAN ไร้สายโดยการกดปุ่ม  +  (<Fn> + <F2>) ก่อนเริ่มตั้งค่า การเชื่อมต่อเครือข่ายไร้สาย

2. เลือกจุดเชื่อมต่อไร้สาย ที่ท่านต้องการเชื่อมต่อจากรายการแล้วคลิก เชื่อมต่อ เพื่อสร้างการเชื่อมต่อ





หากคุณไม่พบจุดเชื่อมต่อที่ต้องการ ให้คลิกที่ ฟังก์ชันการเชื่อมต่อ ในแผงด้านซ้าย จากนั้นค้นหารายการอีกครั้ง

4. หลังจากเชื่อมต่อได้แล้ว การเชื่อมต่อจะปรากฏขึ้นในรายการ



5. ท่านอาจเห็นแถบแสดงระดับความแรงของสัญญาณไร้สายได้บนแถบงานของระบบปฏิบัติการ



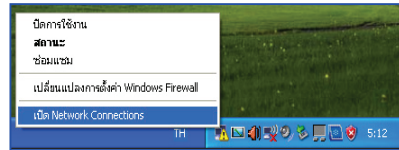
ไอคอนการเชื่อมต่อไร้สายจะหายไปเมื่อคุณกดปุ่ม  +  ( $\langle \text{Fn} \rangle + \langle \text{F2} \rangle$ ) เพื่อปิดใช้งานฟังก์ชันเครือข่าย WLAN

# เครือข่ายท้องถิ่น

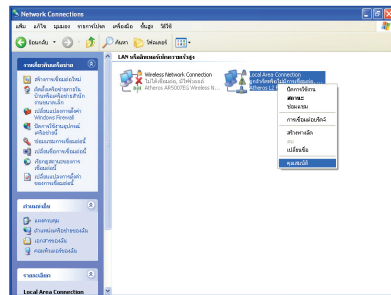
หากต้องการติดตั้งเครือข่ายแบบใช้สาย กรุณาปฏิบัติตามคำแนะนำดังต่อไปนี้:

การใช้ IP แบบไดนามิก:

1. คลิกขวาที่ไอคอนเครือข่ายที่มีสัญลักษณ์ป้ายเตือนรูปสามเหลี่ยมสีแดงบนทาสก์บาร์ของ Windows® และเลือก เปิด Network Connections

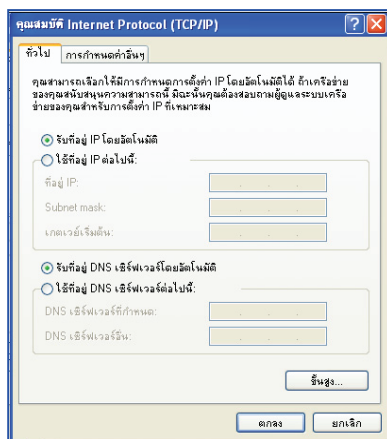
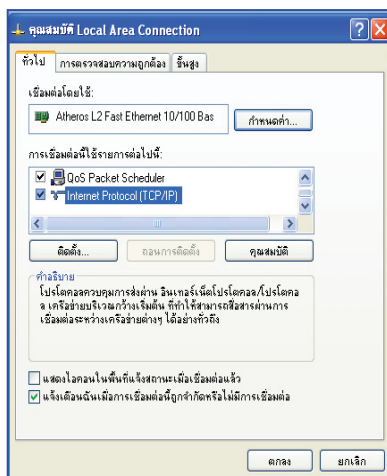


2. คลิกขวาที่ Local Area Connection และเลือก คุณสมบัติ

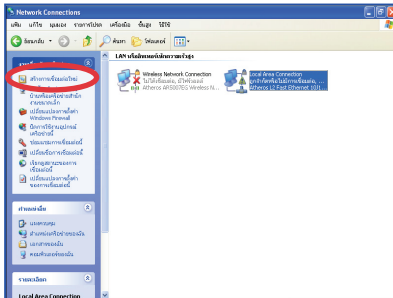


3. ไปที่ Internet Protocol(TCP/IP) และคลิกที่คุณสมบัติ

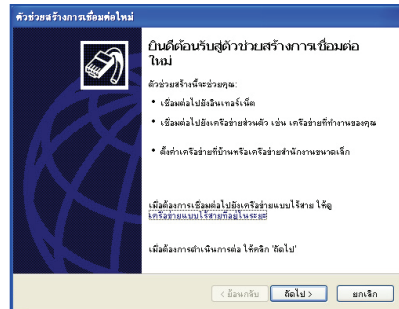
4. เปลี่ยนเครื่องหมายของตัวเลือกแรก รับที่อยู่ IP โดยอัตโนมัติ และคลิก ตกลง



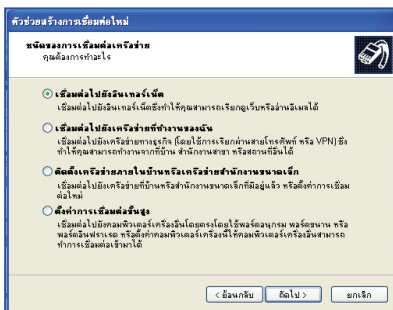
## 5. คลิกที่ สร้างการเชื่อมต่อใหม่ เพื่อเริ่มใช้งาน ตัวช่วยสร้างการเชื่อมต่อใหม่



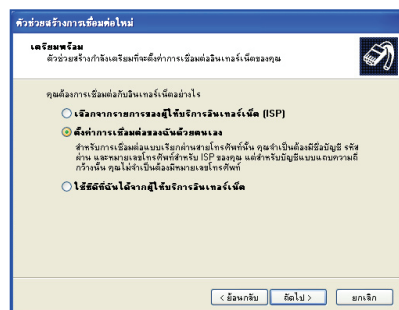
## 6. คลิกที่ ถัดไป



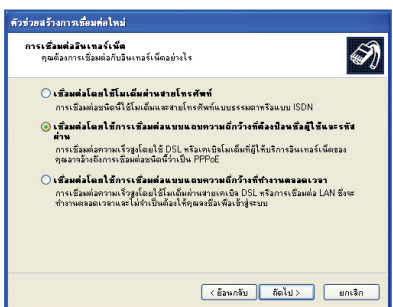
## 7. เลือก เชื่อมต่อไปยังอินเทอร์เน็ต และคลิก ถัดไป



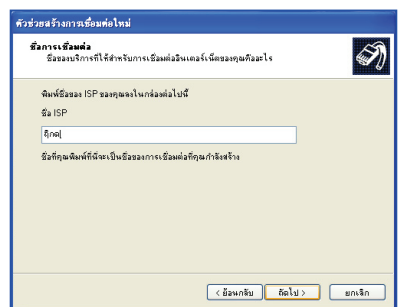
## 8. เลือก ตั้งค่าการเชื่อมต่อของคุณด้วยตนเอง



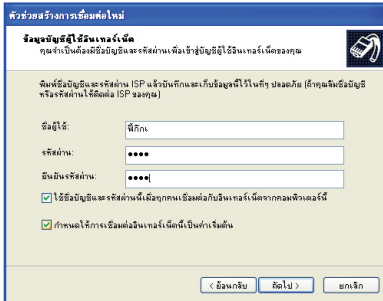
## 9. เลือกประเภทของการเชื่อมต่อ จากนั้นคลิกถัดไป



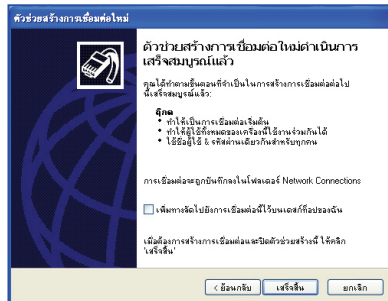
## 10. ใส่ชื่อ ISP ของคุณและคลิก ถัดไป



## 11. ใส่ชื่อผู้ใช้และรหัสผ่าน ของคุณ จากนั้นคลิก ถัดไป



## 12. คลิกที่ **เสร็จสิ้น** เพื่อสิ้นสุด การตั้งค่า



## 13. ใส่ชื่อผู้ใช้และรหัสผ่าน ของคุณ และคลิก **เชื่อมต่อ** เพื่อเชื่อมต่ออินเทอร์เน็ต



## การใช้ IP แบบคงที่:

1. ทำตามขั้นตอนที่ 1~3 ของการใช้ IP แบบไดนามิก เพื่อเริ่มการกำหนดค่าเครือข่าย IP แบบคงที่
2. สลับมาใช้ตัวเลือกที่สอง **ใช้ที่อยู่ IP ต่อๆไป**
3. ใส่ที่อยู่ IP ชับเน็ตมาส์ก และเกตเวย์ จากผู้ให้บริการของท่าน
4. ถ้าจำเป็น ให้ใส่ที่อยู่เซิร์ฟเวอร์ DNS และที่อยู่สำรอง
5. หลังจากใส่ค่าที่เกี่ยวข้องทั้งหมดแล้ว คลิกที่ **ตกลง** เพื่อสร้างการเชื่อมต่อเครือข่าย



ติดต่อผู้ให้บริการอินเทอร์เน็ต (ISP) ของคุณหากพบปัญหาในการเชื่อมต่อเครือข่าย