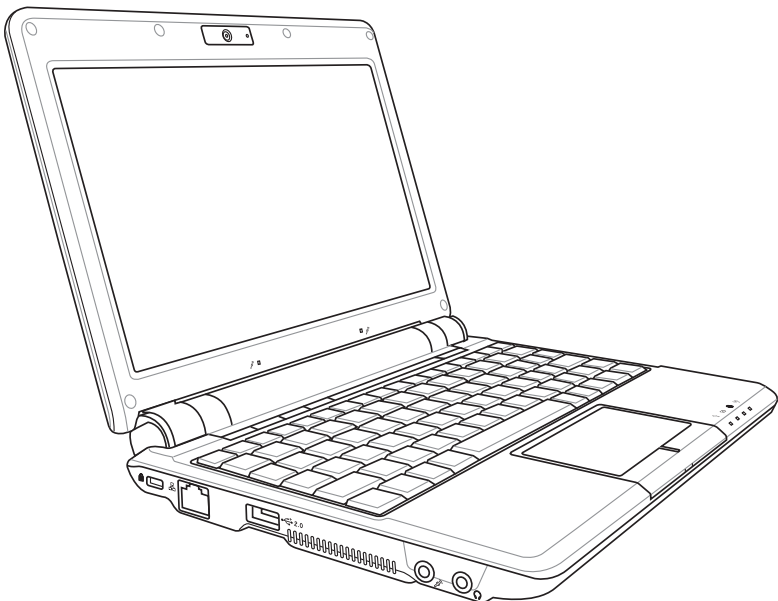


# **Eee PC** Bruksanvisning **Windows® XP Edition**

**Eee PC 1000 Serie**

**Eee PC 904 Serie**

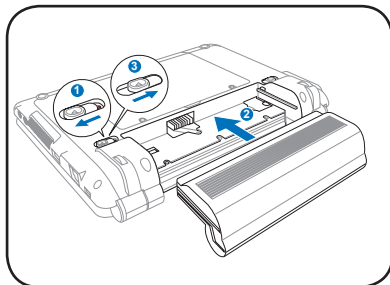
**Eee PC 901 Serie**



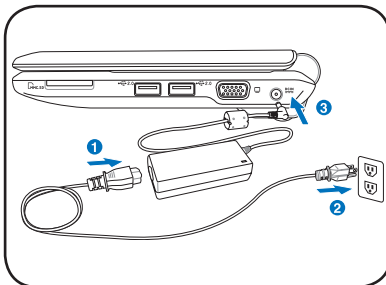
# Starta din Eee PC

Dessa är endast snabbinstruktioner för användning av din Eee PC. Läs hela manualen för detaljerad information.

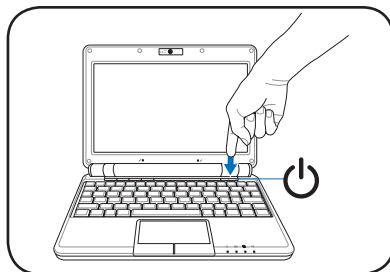
## 1. Installera batteriet



## 2. Anslut strömadaptern



## 3. Slå på Eee PC



Det kan uppstå skador om du använder en annan adapter för att ge ström åt din Eee PC. Du kan skada både ditt batteri och din Eee PC med en felaktig växelström/likströmsadapter.



När du öppnar skärmen tvinga inte ned den mot bordet eftersom gångjärnen kan gå sönder! Lyft aldrig Eee PC i skärmen!



Kom ihåg att ladda batteriet fullt innan första användningen och varje gång det är tomt för att förlänga batteriet livslängd.

## Statusindikatorer

Statusindikatorer representerar olika hårdvaru-/programförhållanden.



Strömindikator



Indikator fast diskstatus (SSD)



Batteriladdningsindikator



Trådlös indikator

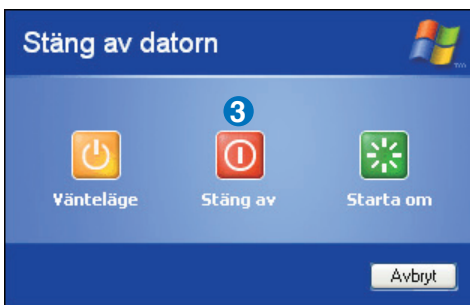
# Stänga av din Eee PC

Följ följande instruktioner för att stänga av din Eee PC.

1. Klicka på **startknappen** nere i vänstra hörnet på skrivbordet för att visa startmenyn.
2. Välj **Stäng av datorn** från listan.



3. Välj **Stäng av** för att stänga av din Eee PC.




# Start första gången



När du startar din Eee PC för första gången kommer Windowsguiden att automatiskt starta och leda dig genom inställningarna av dina preferenser och viss grundläggande information. Följ guidens instruktioner för att avsluta inledningen.

## Konfigurera en nätverksanslutning

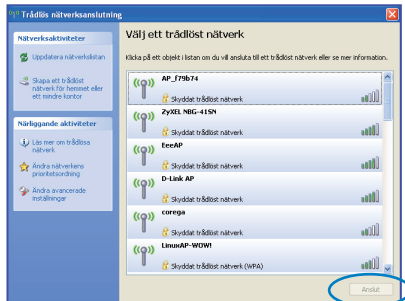
### Trådlös nätverksanslutning

1. Dubbelklicka på den överkorsade nätverksikonen  i OS aktivitetsfält.



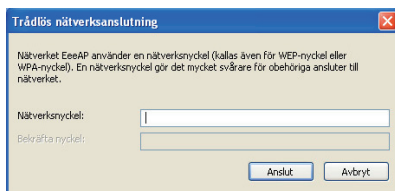
Om den trådlösa anslutningsikonen inte visas i aktivitetsfältet. Aktivera den trådlösa LAN-funktionen genom att trycka på  +  (<Fn> + <F2>) innan en trådlös nätverksanslutning konfigureras.

2. Välj den trådlösa anslutningspunkt du vill ansluta till från listan och klicka på **Anslut** för att skapa anslutningen.

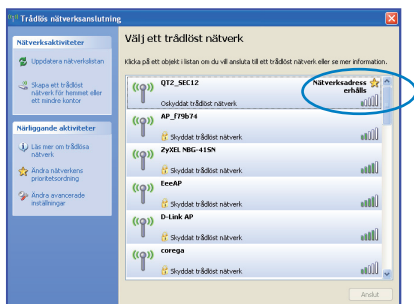


Om du inte kan hitta önskad anslutningspunkt, klicka på **Uppdatera nätverkslista** i det vänstra fältet och sök i listan igen.

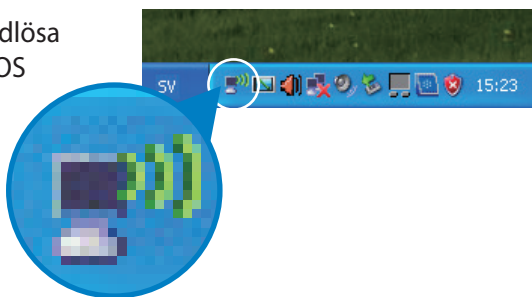
3. Vid anslutningen kan du behöva ange ett lösenord.





4. När anslutningen har etablerats visas anslutningen i listan.



5. Du kan se den trådlösa nätverksikonen i OS aktivitetsfält.



Den trådlösa anslutningsikonen försvinner när du trycker på  +  (<Fn> + <F2>) för att avaktivera WLAN funktionen.

# Lokalt nätverk

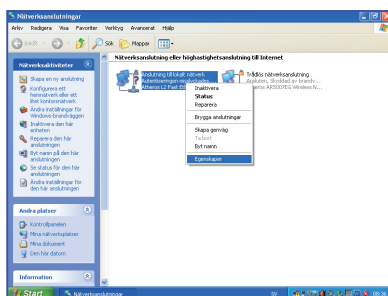
För att etablera en trådsluten nätverksanslutning, följ instruktionerna nedan:

## Använda en dynamisk IP:

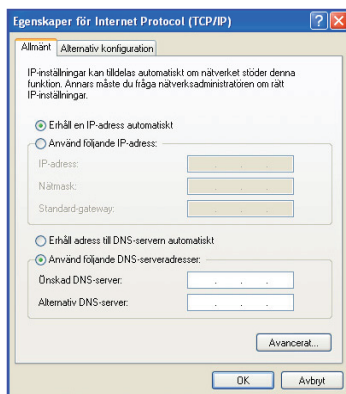
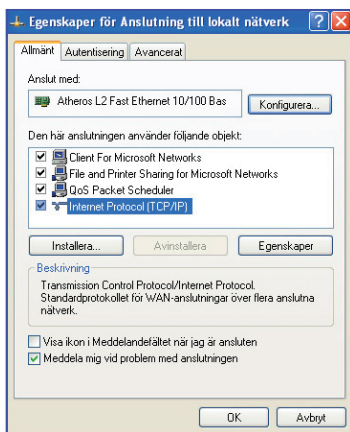
1. Högerklicka på nätverksikonen med en gul varningstriangel  i Windows® aktivitetsfält och välj **Öppna Nätverksanslutningar**.



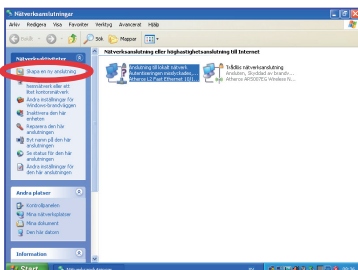
2. Högerklicka på **Anslutning till lokalt nätverk** och välj **Egenskaper**.



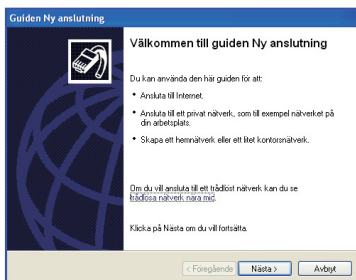
3. Markera **Internet Protocol(TCP/IP)** och klicka på **Egenskaper**.
4. Markera det första alternativet **Erhåll en IP-adress automatiskt** och klicka på **OK**.



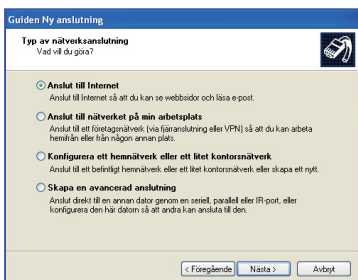
5. Klicka på **Skapa en ny anslutning** för att starta Guiden Ny anslutning.



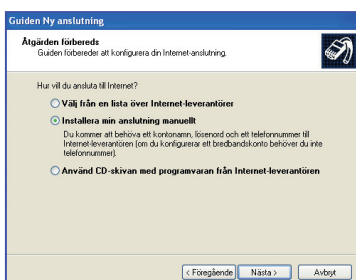
6. Klicka på **Nästa**.



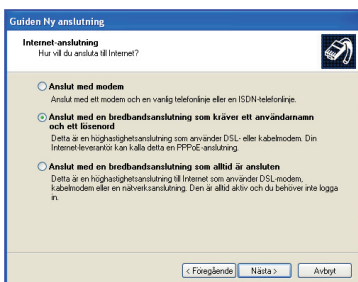
7. Välj **Anslut till Internet** och klicka på **Nästa**.



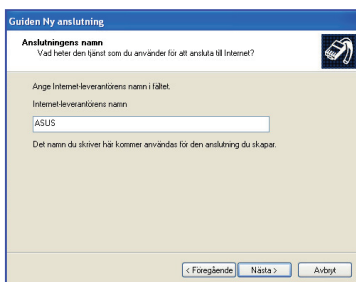
8. Välj **Installera min anslutning manuellt**.



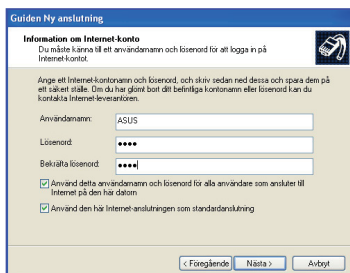
9. Välj din anslutningstyp och klicka på **Nästa**.



10. Ange ditt ISP namn och klicka på **Nästa**.



11. Ange ditt Användarnamn och Lösenord. Klicka på **Nästa**.



12. Klicka på **Slutför** för att avsluta konfigurationen.



13. Ange ditt Användarnamn och Lösenord. Klicka på **Anslut** för att ansluta till Internet.



## Använda en statisk IP:

1. Upprepa steg 1-3 under Använda en dynamisk IP för att starta den statiska IP nätverkskonfigurationen.
2. Markera det andra alternativet **Använd följande IP-adress**.
3. Ange IP-adressen, nätmask Standard-gateway från din internetleverantör.
4. Om så behövs ange önskad DNS-serveradress och Alternativ DNS-server
5. När alla relaterade värden angetts klicka på **OK** för att skapa nätverksanslutningen.



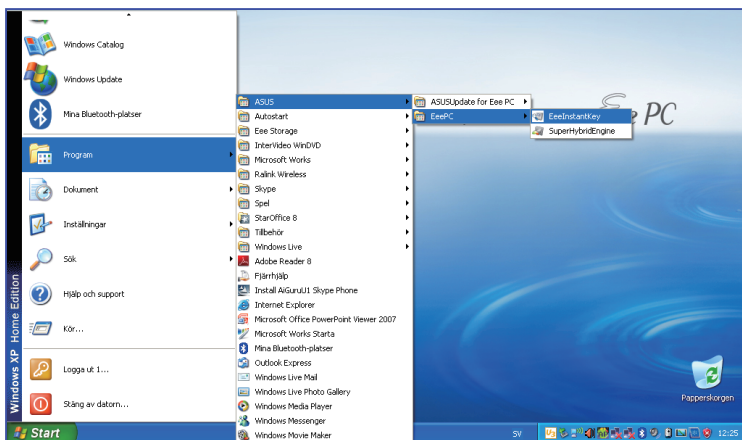
Kontakta din internetleverantör (ISP) om du har problem att ansluta till internet.



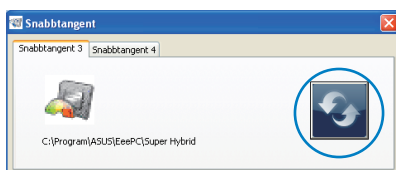
# ASUS Instant Key

Med ASUS Instant Key kan du anpassa definitioner så att du kan starta de program du använder ofta med en enda tryckning.

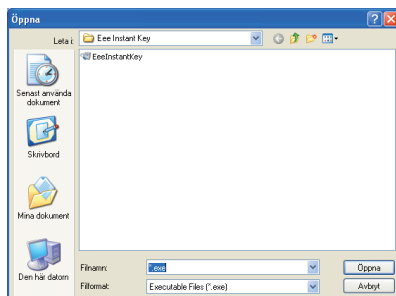
1. Klicka på **Start > Program > ASUS > EeePC > ASUSInstantKey (Snabbtangent)**.



2. Klicka på knappen **Change (ändra)** för att konfigurera.



3. Leta reda på och välj önskat program för snabbtangenten och klicka på **OK**.



4. Klicka på **EXIT (avsluta)** för att slutföra inställningen av snabbtangenten och upprepa de föregående stegen om du vill anpassa fler snabbtangenter.

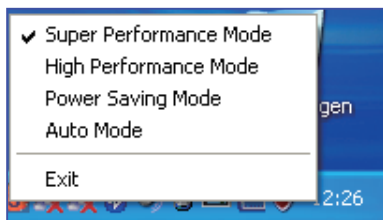
# Super Hybrid Engine

Super Hybrid Engine erbjuder olika strömlägen. Den tilldelade snabbtangenter växlar mellan olika strömsparlägen.

Strömsparlägena kontrollerar många aspekter av din Eee PC för att maximera prestanda och batteritid. Valt läge visas på bildskärmen.

Så här ändrar du strömläge

- Klicka på **Start > Program > ASUS > EeePC > SuperHybridEngine**.
- Tryck upprepade gånger på snabbtangenter 3 för att växla strömlägen.
- Högerklicka på ikonen för Super Hybrid Engine i området Meddelanden och välj önskat strömläge.



## Super Hybrid Engine-lägen



Lägena **Automatisk Hög Prestanda** och **Automatisk Strömspar** är endast tillgängliga när du ansluter eller tar bort strömadaptern.



Om din externa bildskärm inte fungerar som den ska i läget **Strömspar** vid en upplösning på 1024 x 768 pixlar eller högre, tryck upprepade gånger på <Fn> + <F5> för att växla visningsläget till **Endast LCD** eller **LCD+CRT-klon** och återställ strömläget till **Hög Prestanda** eller **Superprestanda**.

# Eee Storage

Eee PC-användare kan glädja sig åt gratis online-utrymme. Med Internet-anslutningen kan du få åtkomst till och dela alla filer när du vill och var du än befinner dig.



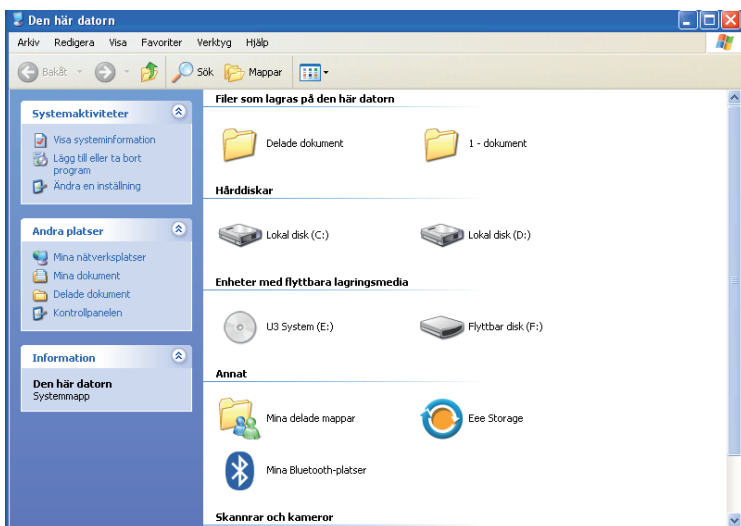
Innehållet i den kostnadsfria tjänst som tillhandahålls är underställd **Eee Storage Web Hard Drive Service Agreement (Tjänsteavtal för Eee Storage webbhårddisk)** på Eee Storage officiella webbplats. Eee Storage förbehåller sig rätten att modifiera eller avbryta den tillhandahållna webblagrings tjänsten oavsett om detta meddelas eller ej. Gå till den officiella webbplatsen för mer information.

## Använda Eee Storage

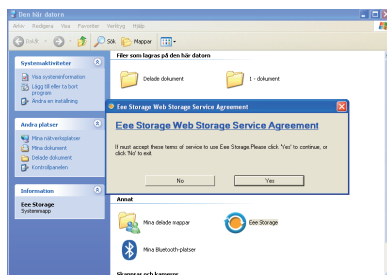
1. Dubbelklicka på genvägen **webblagring** på skrivbordet och dubbelklicka på **Eee Storage** i **den här datorn**.



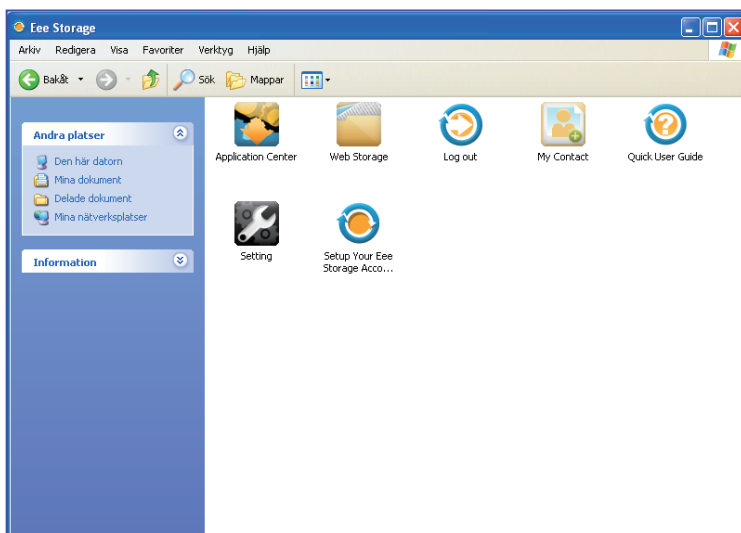
Se till att din Eee PC är ansluten till Internet.



2. Läs igenom tjänsteavtalet innan du klickar på **Yes (ja)** för att fortsätta.



3. Det är lätt att ladda upp filer till ditt gratis online-utrymme med hjälp av drag och släpp.



Dubbelklicka på **Setup Your Eee Storage Acco...** för att ansöka om ett konto och ställa in ett lösenord om du vill använda mer avancerade funktioner som t.ex. **Group Share (gruppdelning)**. Denna uppsättning med konto och lösenord är också oundgänglig när du använder Eee Storage-tjänsten med en annan dator.