

VN4100



**Windows® XP Edition**

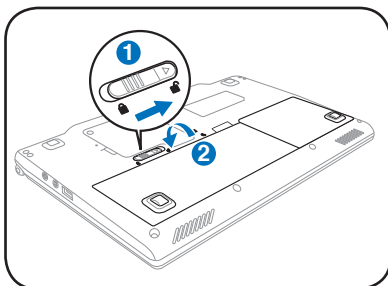
**Hướng dẫn sử dụng nhanh**

15G06Q060R00

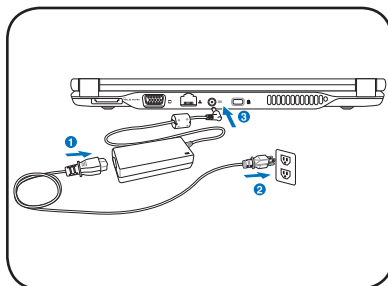
## Cấp nguồn cho Eee PC

Đây chỉ là các hướng dẫn nhanh để sử dụng máy Eee PC. Xem sổ tay hoàn chỉnh để biết thông tin chi tiết.

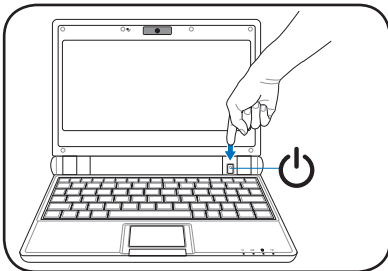
### 1. Lắp pin



### 2. Kết nối adapter nguồn điện chính



### 3. BẬT Eee PC



Có thể xảy ra hỏng hóc nếu bạn sử dụng một adapter khác để cung cấp nguồn điện cho Eee PC. Bạn có thể làm hỏng cả bộ pin và máy Eee PC qua việc sử dụng adapter AC-DC không thích hợp.



Khi mở nắp màn hình, không ấn mạnh nó xuống bàn vì có thể khiến các khớp nối bị gãy! Đừng bao giờ nhấc Eee PC bằng nắp màn hình!



Nhớ sạc đầy pin trước khi sử dụng lần đầu và mỗi khi máy hết pin để giúp tăng tuổi thọ pin.

## Đèn báo tình trạng

Đèn báo tình trạng cho biết các tình trạng phần mềm/phần cứng khác nhau.



Đèn báo nguồn



Đèn báo ổ đĩa cứng (HDD)



Đèn báo sạc pin



Đèn báo không dây

## Tắt nguồn Eee PC

Thực hiện theo các hướng dẫn sau để tắt máy Eee PC của bạn.

1. Click nút **Bắt đầu** ở góc trái phía dưới màn hình nền để hiển thị menu khởi động.
2. Chọn **Tắt máy tính** từ danh sách.



3. Chọn **Tắt** để tắt nguồn Eee PC.




## Khởi động lần đầu


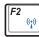
Lần đầu khi bạn khởi động Eee PC, Trình cài đặt Windows sẽ tự khởi động và hướng dẫn bạn qua quá trình cài đặt các ưu tiên và một số thông tin cơ bản. Thực hiện theo các hướng dẫn trên trình cài đặt để hoàn tất quá trình khởi động.

## Định cấu hình kết nối mạng

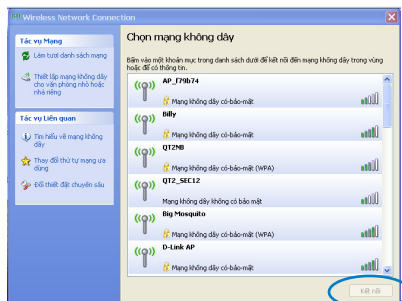
### Kết nối mạng không dây

1. Click đôi biểu tượng mạng không dây có dấu chéo  trên thanh tác vụ của Hệ điều hành (OS).



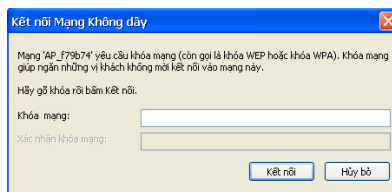
Nếu biểu tượng kết nối không dây không hiển thị trên thanh tác vụ. Bật chức năng mạng LAN không dây bằng cách nhấn  +  (<Fn> + <F2>) trước khi định cấu hình kết nối mạng không dây.

2. Chọn điểm kết nối không dây mong muốn từ danh sách và click **Kết nối** để thiết lập kết nối.

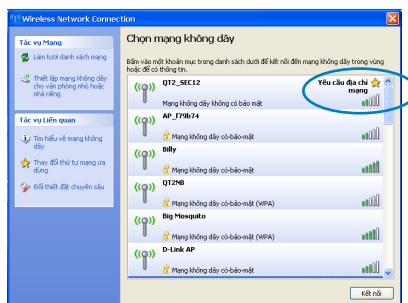


Nếu bạn không tìm thấy điểm kết nối mong muốn, click **Cập nhật danh sách mạng** ở cửa sổ bên trái và dò tìm lại trong danh sách.

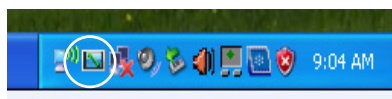
3. Khi kết nối, bạn có thể phải nhập mật khẩu.





4. Sau khi đã được thiết lập, kết nối sẽ hiển thị trong danh sách.



5. Bạn có thể nhìn thấy biểu tượng không dây trên thanh tác vụ của Hệ điều hành.




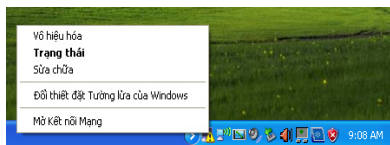
Biểu tượng kết nối không dây sẽ biến mất khi bạn nhấn  +  (<Fn> + <F2>) để tắt chức năng mạng WLAN.

## Mạng cục bộ

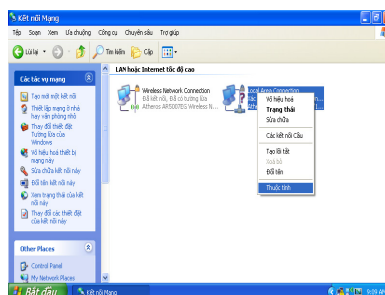
Để thiết lập mạng có dây, thực hiện theo các hướng dẫn dưới đây:

### Dùng IP động:

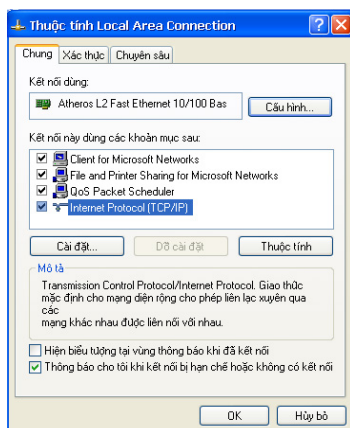
1. Click phải biểu tượng mạng có hình tam giác lưu ý màu vàng  trên thanh tác vụ Windows® và chọn **Mở kết nối mạng**.



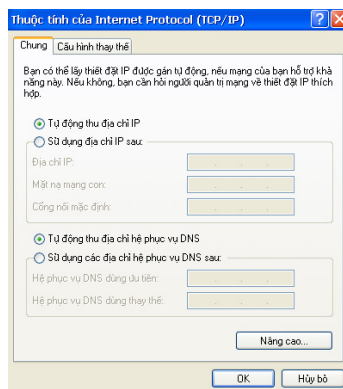
2. Click phải **Local Area Connection (Kết nối mạng cục bộ)** và chọn **Thuộc tính**.



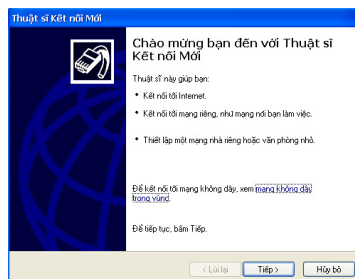
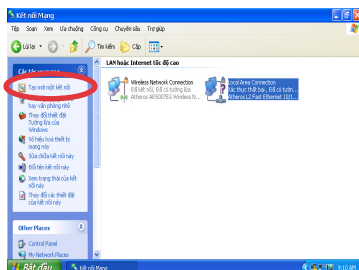
3. Chọn **Internet Protocol (TCP/IP)** và click **Thuộc tính**.



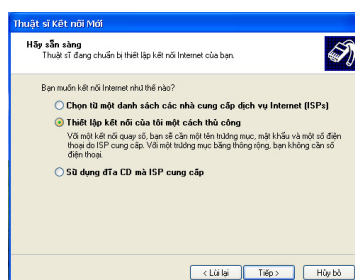
4. Bật tùy chọn đầu tiên **Tự động thu địa chỉ hệ phục vụ DNS** và click **OK**.



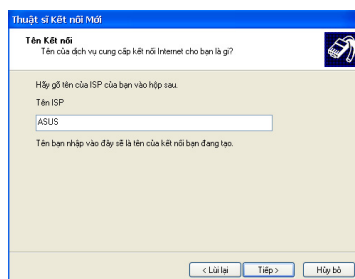
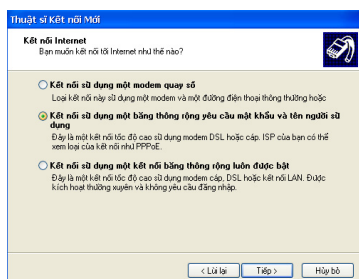
5. Click **Tạo mới một kết nối để**. 6. Click **Tiếp**.  
bật Trình cài đặt kết nối mới.



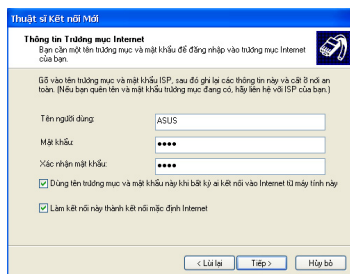
7. Chọn **Kết nối tới Internet** và 8. Chọn **Thiết lập kết nối của tôi một cách thủ công**.  
click **Tiếp**.



9. Chọn kiểu kết nối của bạn và 10. Nhập tên ISP (nhà cung cấp dịch vụ Internet) của bạn và click **Tiếp**.  
click **Tiếp**.



11. Nhập Tên đăng nhập và Mật khẩu của bạn. Click **Tiếp**.
12. Click **Hoàn tất** để hoàn tất cài đặt cấu hình.



13. Nhập tên đăng nhập và mật khẩu của bạn. Click **Kết nối** để kết nối với Internet.



## Dùng IP tĩnh:

1. Lặp lại bước 1-3 về Cách dùng IP động để bật cấu hình mạng IP tĩnh.
2. Bật tùy chọn thứ hai **Dùng địa chỉ IP sau**.
3. Nhập địa chỉ IP, Mã mạng cấp dưới (Subnet mask) và Cổng nối từ nhà cung cấp dịch vụ của bạn.
4. Nếu cần, nhập địa chỉ Máy chủ DNS ưu tiên và địa chỉ thay thế.
5. Sau khi nhập mọi giá trị liên quan, click **OK** để thiết lập kết nối mạng.



Liên hệ với Nhà cung cấp Dịch vụ Internet (ISP) nếu bạn gặp phải các sự cố kết nối mạng.