



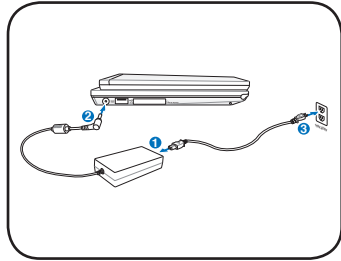
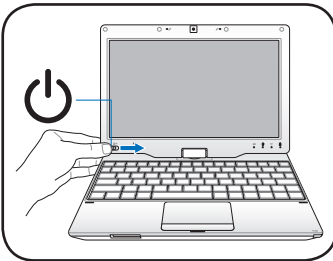
Windows® XP Edition

מדריך מהיר

הפעלה ראשונה של Eee PC

הוראות שבהמשך הינן הוראות להתחלה מהירה של השימוש ב-Eee PC. לקבלת מידע מפורט, עיין במדריך המלא.

1. חבר את מתאם מתח החילופין 2. הדלק את Eee PC (AC)



- השימוש במתאם מתח אחר עלול לגרום נזק ל-Eee PC. אם תחבר מתאם AC-DC תקול, אתה עלול לגרום נזק לערכת הסוללות ול-Eee PC
- כאשר הנך פותח את המסך - אל הצמיד אותו אל השולחן, על מנת שלא לשבור את התופסנים! לעולם אל תרים את מחשב ה-PC Eee מהמסך!
- השתמש רק במתאמי המתח אשר סופקו עם מחשב ה-Eee זה, או כאלה שאושרו על ידי היצרן או המשווק לשימוש עם דגם זה. שימוש במתאם מתח אחר עלול לגרום נזק למחשב Eee PC. מתח המוצא של המתאם הוא +12Vdc, 3 A.



זכור לטעון לגמרי את הסוללה לפני השימוש הראשון ובכל פעם שהיא מתרוקנת, כדי להאריך את חייה.



חיווי סטטוס

חיווי הסטטוס מייצג מצבים מסוימים של החומרה והתוכנה.

מחונן התקן אחסון
Capital Lock



חיווי טעינת סוללה



חיווי אלחוטי



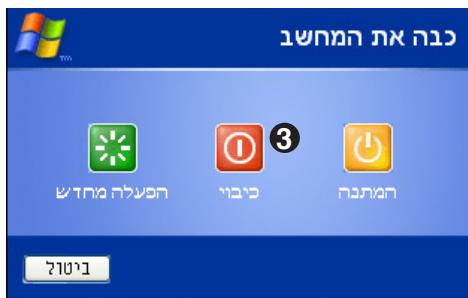
כיבוי Eee PC

בצע את הפעולות הבאות כדי לכבות את Eee PC.

1. לחץ **התחל** בפינה הימנית התחתונה של שולחן העבודה כדי להציג את תפריט התחל.
2. בחר **כיבוי המחשב** מהרשימה.



3. בחר **כיבוי** כדי לכבות את Eee PC.





הפעלה ראשונה

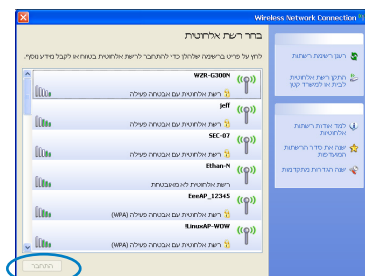
בפעם הראשונה שתפעיל את Eee PC, יופעל אוטומטית אשף Windows וינחה אותך בהגדרת העדפותיך ובהזנה של פרטים בסיסיים. פעל בהתאם להוראות המוצגות כדי לסיים את התהליך הראשוני.

הגדרת התחברות לרשת

חיבור אינטרנט אלחוטי

1. לחץ לחיצה כפולה על סמל הרשת האלחוטי המבוטל שבסרגל מערכת ההפעלה.

אם סמל החיבור האלחוטי אינו מופיע בסרגל המערכת, הפעל את רשת ה-LAN האלחוטית על ידי לחיצה על  +  (<Fn> + <F2>) לפני שתגדיר חיבור לרשת אלחוטית.

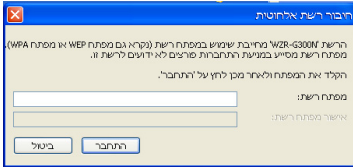


2. בחר בנקודת הגישה האלחוטית אליה תרצה להתחבר, מתוך הנקודות שברשימה, ולחץ התחבר כדי ליצור את ההתחברות.

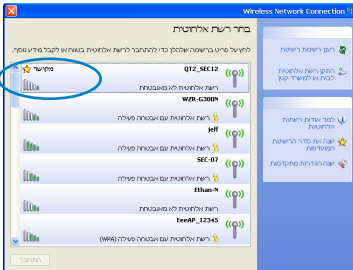
אם לא איתרת את נקודת הגישה הרצויה, לחץ **רען רשימת רשתות** בחלונית הימנית ובצע חיפוש נוסף אחר הרשימה.



3. בזמן ההתחברות, ייתכן שיהיה עליך להזין סיסמה.



4. לאחר יצירת ההתחברות, הרשת תופיע ברשימה כ"מקושר".



5. כעת תוכל להבחין בסמל הרשת האלחוטית בסרגל המשימות של מערכת ההפעלה.




סמל החיבור האלחוטי יעלם לאחר שתלחץ על $\text{Fn} + \text{F2}$ (<Fn>). כדי לבטל את פונקציית הרשת האלחוטית.

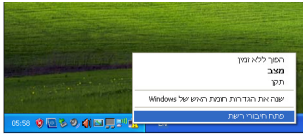


רשת מקומית (LAN)

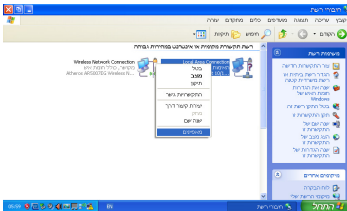
כדי לבצע התחברות לרשת מחווטת, פעל בהתאם להוראות הבאות:

שימוש בכתובת IP דינמית:

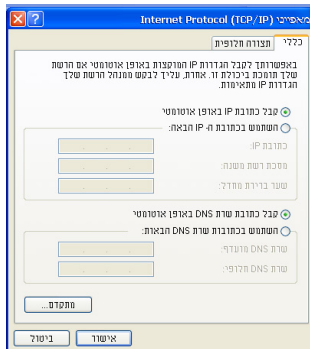
1. לחץ לחיצה ימנית על סמל הרשת עם משולש האזהרה הצהוב  בסרגל המערכת של Windows® ובחר באפשרות פתח חיבורי רשת.



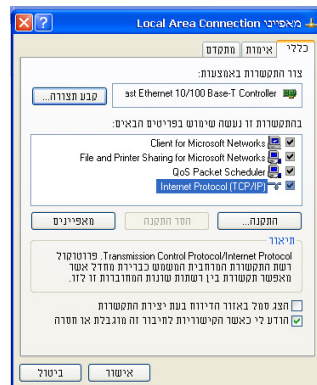
2. לחץ לחיצה ימנית על Local Area Connection באפשרות מאפיינים.



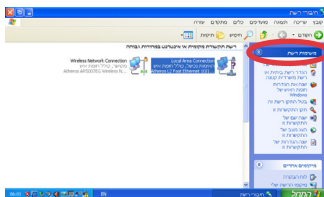
4. סמן את האפשרות הראשונה קבל כתובת IP באופן אוטומטי ולחץ אישור.



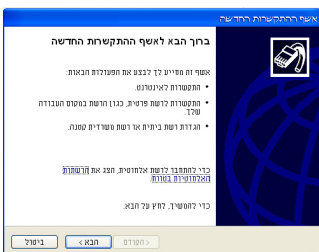
3. הדגש את האפשרות Internet Protocol (TCP/IP) ולחץ מאפיינים.



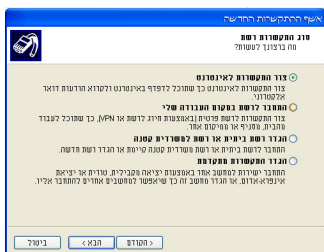
5. לחץ צור התחברות חדשה כדי להפעיל את אשף ההתחברות החדשה.



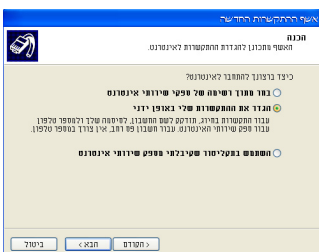
6. לחץ הבא.



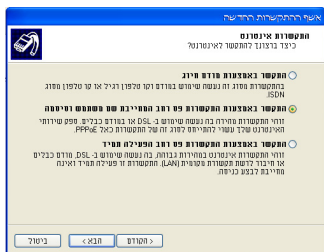
7. בחר צור התקשרות לאינטרנט ולחץ הבא.



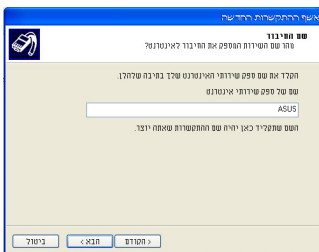
8. בחר באפשרות הגדר את ההתקשרות שלי באופן ידני.



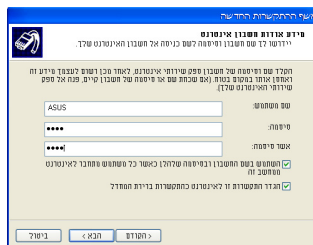
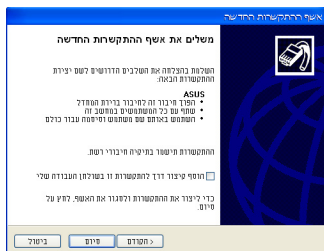
9. בחר סוג התחברות ולאחר מכן לחץ הבא.



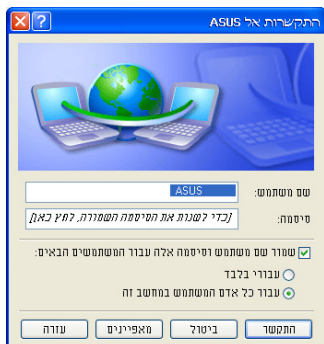
10. הזן את שם ספק השירות ולחץ הבא.



11. הזן את שם המשתמש ואת הסיסמה שלך. לחץ **הבא**.
12. לחץ **סיום** כדי לסיים את הגדרת התצורה.



13. הזן את שם המשתמש ואת הסיסמה שלך. לחץ **התקשר** כדי להתחבר לאינטרנט.



שימוש בכתובת IP סטטית:

1. חזור על שלבים 1-4 לשימוש בכתובת IP דינמית כדי להתחיל הגדרה של רשת IP סטטית.
2. סמן את האפשרות השנייה **השתמש בכתובת ה-IP הבאה**.
3. הזן את כתובת ה-IP, את מסוקר רשת המשנה (Subnet mask), ואת השער (Gateway) שקיבלת מספק השירות.
4. במידת הצורך, הזן את כתובת שרת ה-DNS המועדף ואת הכתובת החלופית.
5. לאחר שהזנת את כל הערכים הרלוונטיים, לחץ **אישור** כדי ליצור את ההתחברות לרשת.

אם נתקלת בבעיה תוך כדי הניסיון להתחבר לרשת, צור קשר עם ספק השירות.

