

LT4716



Windows® XP Edition

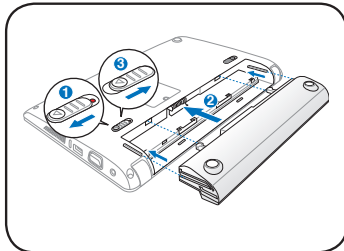
Greitosios paleisties vadovas

15G06Q154U00

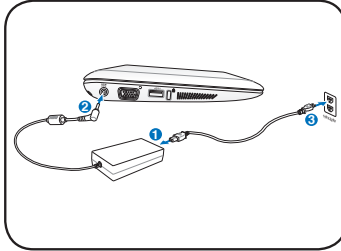
Kompiuterio Eee PC įjungimas

Tai tik trumpi nurodymai, kaip naudoti nešiojamąjį kompiuterį Eee PC. Išsamios informacijos ieškokite kituose skyriuose.

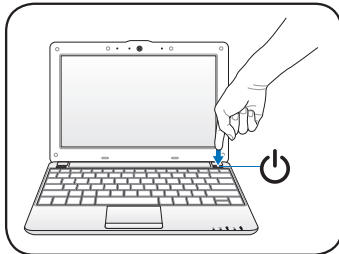
1. Įdėkite akumuliatoriaus bloką



2. Įjunkite kintamosios srovės maitinimo suderintuvą



3. ĮJUNKITE nešiojamąjį kompiuterį Eee PC



Jeigu su kompiuteriu naudosite kitą maitinimo adapterį, galite sugadinti kompiuterį. Naudodami sugedusį AC-DC suderintuvą, galite sugadinti ir akumuliatoriaus bloką (blokus) ir nešiojamąjį kompiuterį Eee PC.



- Atidarydami vaizdo ekraną, nespauskite jo link stalo, nes kitaip galite sulaužyti vyrius! Niekuomet nekelkite nešiojamojo kompiuterio Eee PC už vaizdo ekrano!
- Naudokite tik nešiojamajam kompiuteriui Eee PC skirtus arba specialiai gamintojo arba pardavėjo šiam modeliui patvirtintus maitinimo suderintuvus, nes kitaip galite sugadinti kompiuterį Eee PC. Šio suderintuvo išėjimo įtampa yra +19 Vdc, 2,1 A.

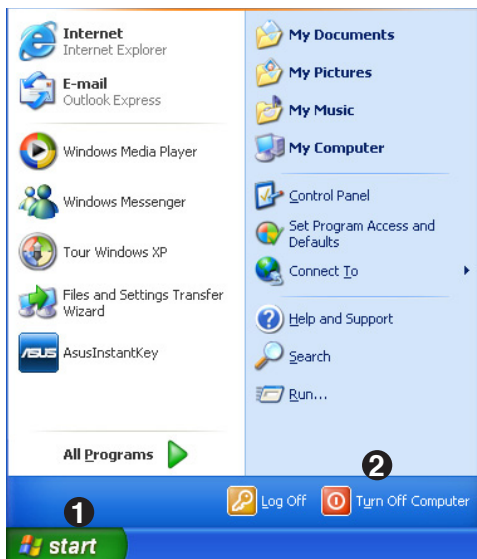


Būtinai visiškai įkraukite akumuliatorių prieš pirmąjį naudojimą ir kaskart, kai jis išsikrauna, kad akumuliatorius tarnautų ilgiau.

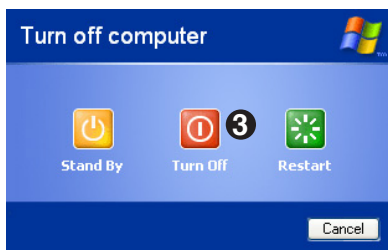
Išjungimas

Norėdami išjungti nešiojamąjį kompiuterį Eee PC, atlikite šiuos veiksmus.

1. Norėdami pamatyti pradinį meniu, spauskite mygtuką **Pradžia**.
2. Spustelėkite **Išjungti kompiuterį**.



3. Norėdami išjungti kompiuterį Eee PC, parinkite **Išjungti**.




Pirmasis kompiuterio paleidimas



Pirmą kartą paleidus nešiojamąjį kompiuterį Eee PC, automatiškai pasileis pirmojo paleidimo vedlys, kuris padės jums nustatyti savo pageidaujamus nustatymus ir pateiks tam tikrą pagrindinę informaciją. Atlikite vedlio nurodymus, kad baigtumėte iniciaciją.

Tinklo prijungimo konfigūracija

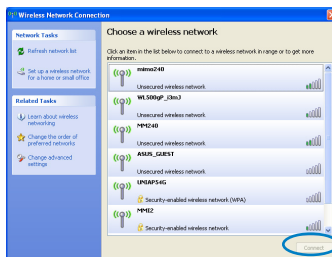
Belaidžio tinklo ryšys

1. Dukart spustelėkite informacinių pranešimų srityje esančią belaidžio tinklo kryžiuko piktogramą .



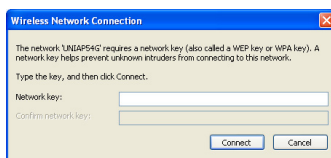
Jei belaidžio ryšio piktograma nepasirodo užduočių juostoje. Prieš pradėdami konfigūruoti belaidžio ryšio tinklo prijungimą, įjunkite belaidžio ryšio vietinio tinklo funkciją, spausdami  +  (<Fn> + <F2>).

2. Pasirinkite iš sąrašo bevielio ryšio prieigos tašką prisijungimui ir spustelėkite **Prisijungti**, kad būtų nustatytas ryšys.

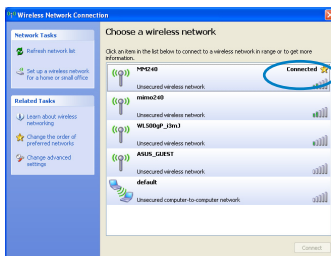


Jei negalite rasti norimo prieigos taško, kairiame lange spustelėkite **Atnaujinti tinklų sąrašą** ir dar kartą peržiūrėkite sąrašą.

3. Prisijungiant jums gali tekti įvesti slaptažodį.





4. Prisijungus, sujungimas rodomas sąrašė.



5. Informacinių pranešimų srityje galite pamatyti bevielio ryšio signalo stiprumo brūkšnius.




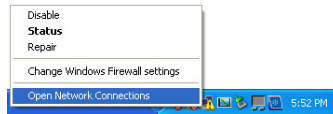
Norėdami išjungti bevielio vietinio tinklo funkciją, spauskite  +  (<Fn> + <F2>).

Vietinis tinklas

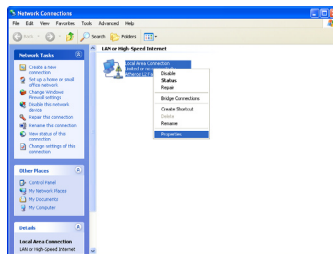
Norėdami sukurti laidinį tinklą, atlikite toliau pateiktus nurodymus:

Dinaminio IP naudojimas:

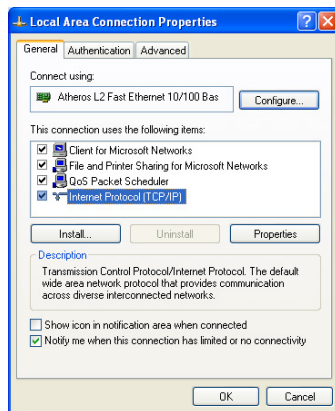
1. Dešiniuoju klavišu spustelėkite ant tinklo piktogramos su geltonu įspėjamuoju trikampiu , esančią Windows® užduočių juostoje ir pasirinkite **Atidaryti tinklo ryšius**.



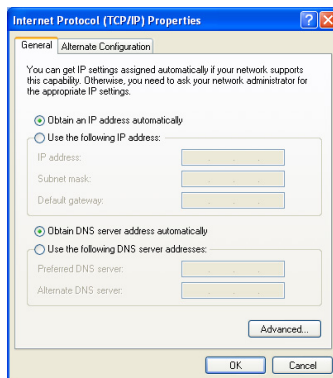
2. Dešiniuoju klavišu spustelėkite ant **Vietinis ryšys** ir pasirinkite **Ypatybės**.



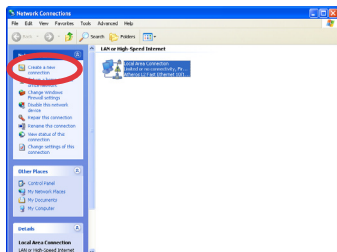
3. Spustelėkite **Interneto protokolas (TCP/IP)** ir spauskite **Ypatybės**.



4. Spustelėkite **Automatiškai gauti IP adresą** ir spauskite **Gera**.



5. Spustelėkite **Sukurti naują ryšį**, kad pasileistų Naujo ryšio vedlys.



6. Spauskite **Toliau**.



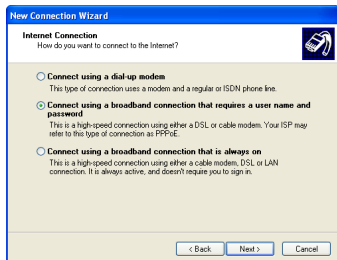
7. Pasirinkite **Prijungti prie interneto** ir spauskite **Toliau**.



8. Pasirinkite **Nustatyti mano ryšį rankiniu būdu**.



9. Parinkite savo ryšio tipą ir spauskite **Toliau**.



10. Įveskite savo ISP vardą ir spustelėkite **Toliau**.



11. Įveskite savo Vartotojo vardą ir Slaptažodį. Spauskite **Toliau**.



12. Spauskite **Baigti**, kad baigtumėte konfigūraciją.



13. Įveskite savo vartotojo vardą ir slaptažodį. Spauskite **Prijungti**, kad prisijungtumėte prie interneto.



Nekintamo IP naudojimas:

1. Norėdami pradėti PPPoE tinklo konfigūraciją, pakartokite 1-3 nekintamo IP naudojimo žingsnius.
2. Spauskite **Naudoti šį IP adresą**.
3. Įveskite savo interneto paslaugų tiekėjo pateiktą IP adresą, potinklio šabloną ir tinklų sąsają.
4. Prireikus, įveskite norimą DNS serverio adresą ir alternatyvų adresą.
5. Įvedę visus atitinkamus duomenis, spauskite **Gerei**, kad būtų sukurtas tinko ryšys.



Jeigu prisijungdami prie tinklo kiltų problemų, susisiekite su savo interneto paslaugų tiekėju (ISP).