

LV4716



**Windows® XP Edition**

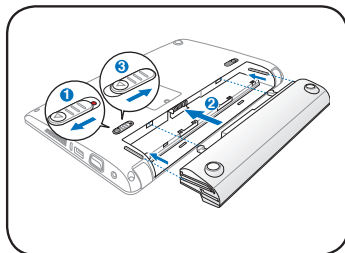
**Īsas pamācības rokasgrāmata**

15G06Q154Q00

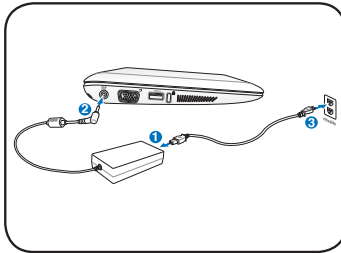
## Jūsu Eee PC ieslēgšana

Šie ir tikai īsi norādījumi, kā lietot Eee PC. Detalizētu informāciju lasiet pilnīgajā rokasgrāmātā.

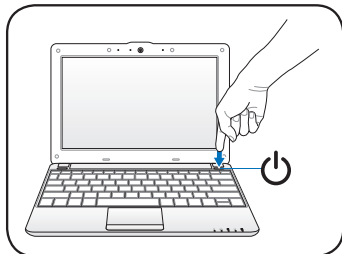
### 1. Uzstādiet akumulatora komplektu



### 2. Pievienojiet maiņstrāvas adapteri



### 3. Ieslēdziet Eee PC



Var rasties bojājumi, ja tiek izmantots cits adapters Eee PC strāvas nodrošināšanai. Ar sliktu maiņstrāvas-līdzstrāvas adapteri varat sabojāt kā akumulatoru (-s), tā arī Eee PC.



- Kad atveriet displeja paneli, nespiediet to pie galda, jo eņģes var salūzt! Nekad neceliet Eee PC aiz displeja paneļa!
- Lietojiet tikai tādu akumulatoru vai maiņstrāvas adapteri, kas piegādāts kopā ar Eee PC, vai ko ražotājs vai pārdevējs speciāli ieteicis lietot šim modelim, jo citā gadījumā varat sabojāt Eee PC. Adaptera izvades spriegums ir + 19 Vdc, 2,1 A.

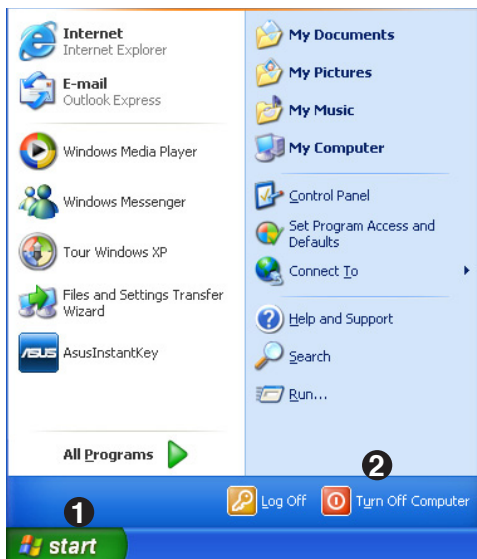


Atcerieties, ka akumulatora kalpošanas mūža pagarināšanai, tas ir pilnībā jāuzlādē pirms pirmās lietošanas un vienmēr, kad tas ir izlādēts.

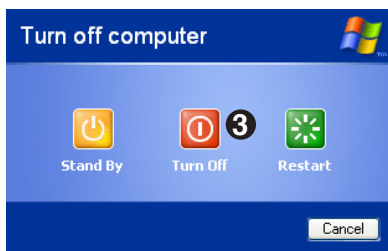
## Izslēgšana

Izpildiet turpmākos norādījumus, lai izslēgtu Eee PC.

1. Noklikšķiniet uz pogas **sākt**, lai parādītu starta izvēlni.
2. Noklikšķiniet uz **Izslēgt datoru**.



3. Atlasiet **Izslēgt**, lai izslēgtu Eee PC.




## Palaišana pirmo reizi



Kad startējat Eee PC pirmo reizi, Windows vednis palaidīs programmu un izvadīs Jūs pa preferenču iestatījumiem un sniegs pamatinformāciju. Lai pabeigtu inicializēšanu, rīkojieties pēc vedņa norādījumiem.

## Tīkla savienojuma konfigurēšana

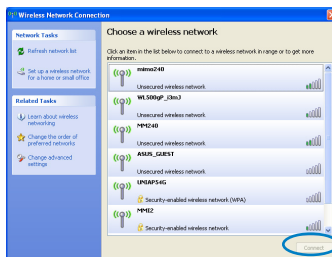
### Bezvadu tīkla savienojums

1. Paziņojumu apgabalā veiciet dubultklikšķi uz šķērsotā bezvadu tīkla ikonas .



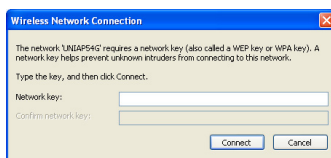
Ja bezvadu savienojuma ikona neparādās uzdevumjoslā. Bezvadu LAN funkciju aktivizējiet, nospiežot  +  (<Fn> + <F2>) pirms bezvadu tīkla savienojuma konfigurēšanas.

2. No saraksta izvēlieties bezvadu tīkla piekļuves punktu, kuram Jūs vēlaties pieslēgties, uzklikšķiniet uz **Savienot**, lai izveidotu savienojumu.

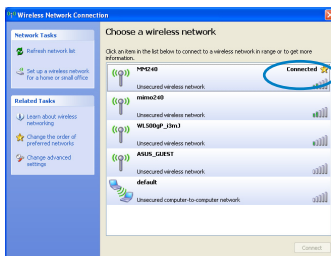


Ja nevarat atrast vēlamo piekļuves punktu, kreisajā rūtī noklikšķiniet uz **Atjaunot tīklu sarakstu** un meklējiet sarakstā atkārtoti.

3. Pievienojoties tīklam, Jums var būt jāievada parole.





4. Kad savienojums atrasts, tas tiek parādīts sarakstā.



5. Jūs varat redzēt bezvadu tīkla ikonu paziņojumu apgabalā.




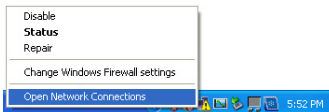
Bezvadu savienojuma ikona pazūd, kad nospiežat  +  (<Fn> + <F2>), lai atspējotu funkciju WLAN (Bezvadu LAN).

## Lokālais tīkls

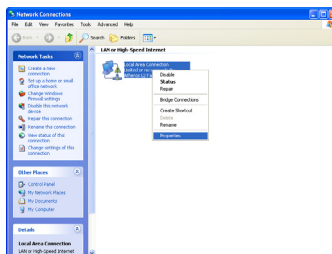
Lai izveidotu bezvadu tīklu, ņemiet vērā turpmāk minētos norādījumus:

### Dinamiskā IP lietošana:

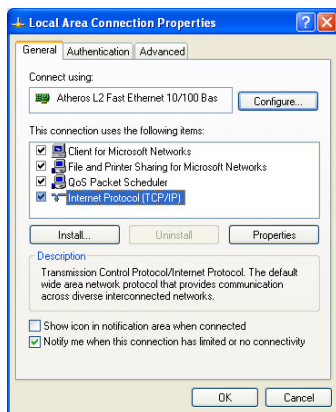
1. Veiciet labo klikšķi uz tīkla ikonai ar brīdinājuma trīsstūri dzeltenā krāsā  Windows® uzdevumjoslā un atlasiet **Atvērt tīklu savienojumus**.



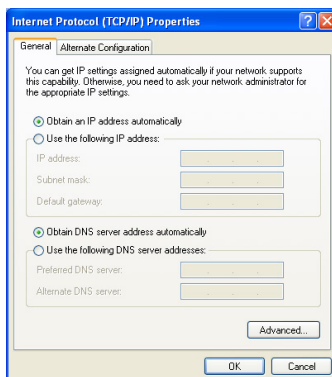
2. Veiciet labo klikšķi uz **Lokālais savienojums** un atlasiet **Rekvizīti**.



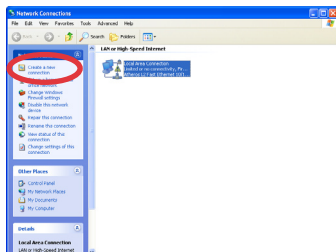
3. Noklikšķiniet uz **Interneta protokols (TCP/IP)** un noklikšķiniet uz **Rekvizīti**.



4. Noklikšķiniet uz **Automātiski iegūt IP adresi** un noklikšķiniet uz **Labi**.



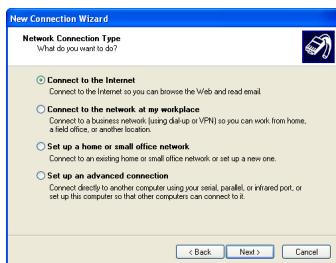
5. Noklikšķiniet uz **Izveidot jaunu savienojumu**, lai startētu Jauna savienojuma vednis.



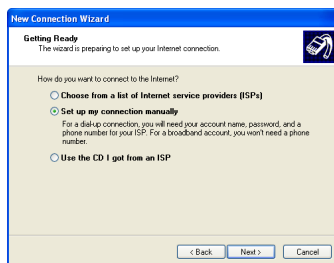
6. Noklikšķiniet uz **Nākošais**.



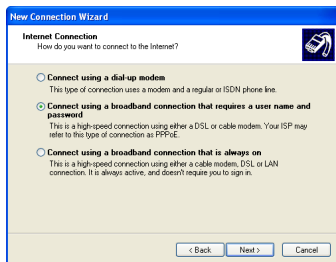
7. Atlasiet **Pievienot internetam** un noklikšķiniet uz **Nākošais**.



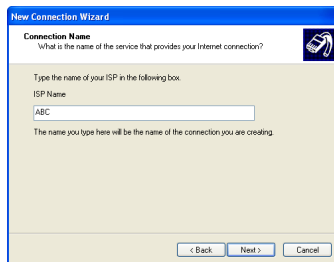
8. Atlasiet **Manuāli iestatīt savienojumu**.



9. Atlasiet savienojuma tipu un noklikšķiniet uz **Nākošais**.



10. Ievadiet ISP nosaukumu un noklikšķiniet uz **Nākošais**.



11. Ievadiet lietotāja vārdu un paroli. Noklikšķiniet uz **Nākošais**.



12. Noklikšķiniet uz **Pabeigt**, lai pabeigtu konfigurāciju.



13. Ievadiet lietotāja vārdu un paroli. Noklikšķiniet uz **Savienot**, lai savienotu ar internetu.



## Statiska IP lietošana:

1. Lai sāktu statiska IP tīkla konfigurēšanu, atkārtojiet darbības no 1. līdz 3., kā lietojot dinamisko IP.
2. Noklikšķiniet uz **Izmantot šādu IP adresi**.
3. Ievadiet jūsu pakalpojumu sniedzēja IP adresi, Subnet mask (Apakštīkla masku) un Gateway (Vārteju).
4. Ja nepieciešams, ievadiet vēlamo DNS servera adresi un alternatīvo adresi.
5. Pēc visu atbilstošo vērtību ievadīšanas noklikšķiniet uz **Labi**, lai izveidotu tīkla savienojumu.



Sazinieties ar savu interneta pakalpojumu sniedzēju (ISP), ja jums ir problēmas ar tīkla savienojumu.